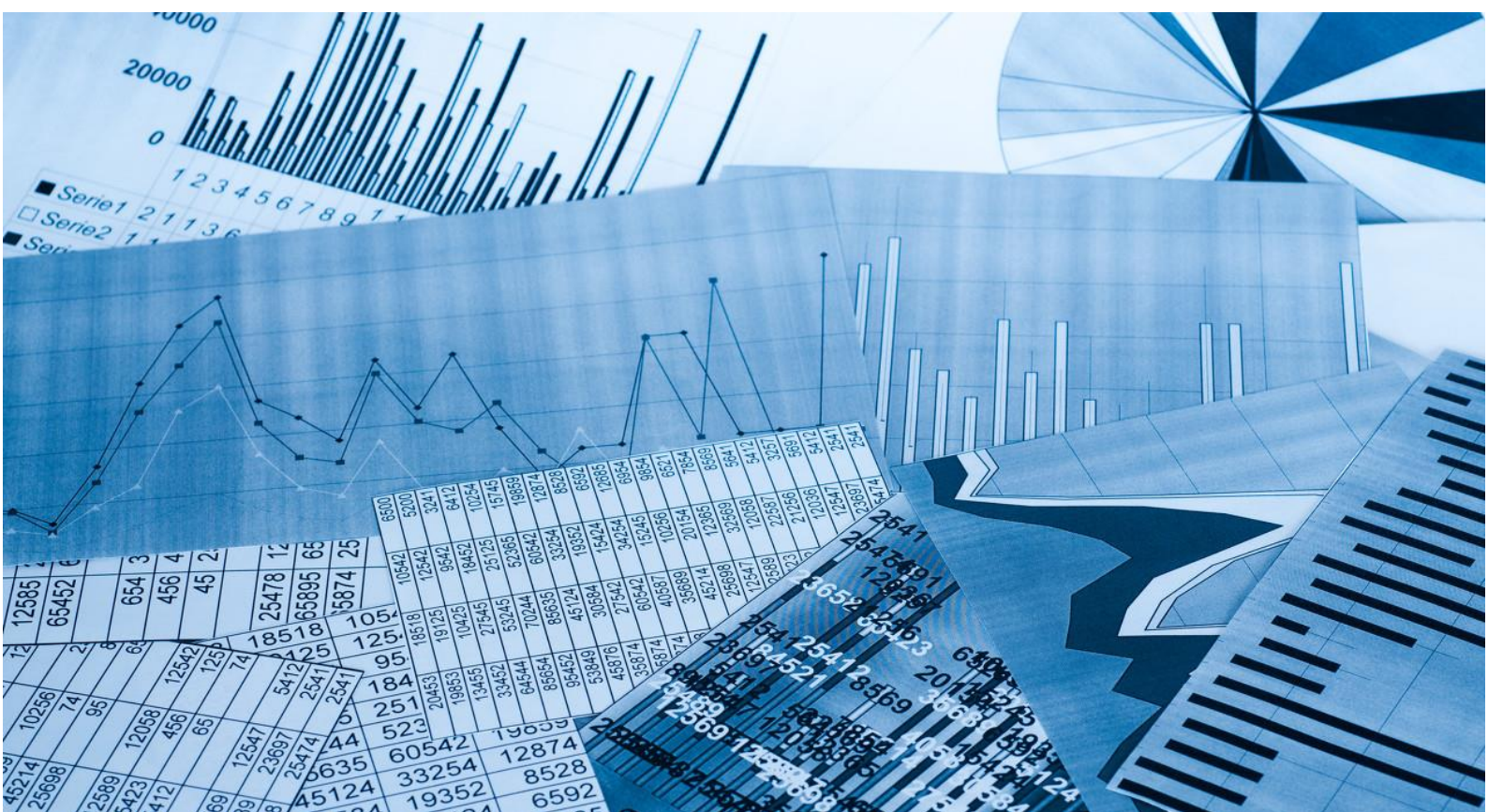


# 债市发行和利率走势周报

(2020.8.10—2020.8.14)



# 债市发行和利率走势周报

(2020.8.10—2020.8.14)

## 一、本周央行继续开展逆回购操作，流动性保持合理充裕

本周，央行开展 5000 亿元逆回购操作，同时有 100 亿元逆回购到期，央行总计实现资金净投放 4900 亿元。整体来看，银行体系流动性总量处于合理充裕水平。

## 二、债券市场发行情况

(一) 本周债券市场发行期数和发行规模较上周均有所上升

表 1 本周新发债券情况统计表

债券类型	本周发行情况		上周发行情况	
	期数 (期)	规模 (亿元)	期数 (期)	规模 (亿元)
超短期融资券	94	988.50	67	653.55
短期融资券	7	52.00	7	60.00
公司债券	19	299.20	23	289.80
中期票据	53	511.60	29	286.20
企业债券	9	70.60	6	68.00
金融债券	12	1059.00	9	1131.50
资产支持证券	9	143.28	0	0.00
总计	203	3124.18	141	2489.05

注：中期票据不包含集合票据，企业债券不包含集合企业债券，金融债券不包含政策银行债和证券公司债；资产支持证券包括银行间债券市场和交易所债券市场发行的资产支持证券（ABS）以及银行间债券市场发行的资产支持票据（ABN），其发行期数按发行单数统计，其余券种按发行期数统计；资产支持证券统计期以债券的发行日为准，其他券种以债券的起息日为准，各券种均不含私募债券及中国国家铁路集团有限公司、中央汇金投资有限责任公司发行的债券，以下同

资料来源：Wind，联合资信整理

(二) 债券市场累计发行期数和发行规模同比均大幅增加，超短期融资券仍为非金融企业的主要融资工具

表 2 新发债券累计发行情况统计表

债券类型	2020年1月1日—2020年8月14日						2019年1月1日—2019年8月14日			
	发行期数			发行规模			发行期数		发行规模	
	期数 (期)	同比 增幅 (%)	占比 (%)	规模 (亿元)	同比 增幅 (%)	占比 (%)	期数 (期)	占比 (%)	规模 (亿元)	占比 (%)
超短期融资券	2718	51.67	47.05	28850.85	54.31	36.56	1792	43.11	18696.70	32.18
短期融资券	333	19.35	5.76	3205.60	28.29	4.06	279	6.71	2498.80	4.30
公司债券	694	36.61	12.01	8436.26	33.80	10.69	508	12.22	6305.33	10.85
中期票据	1374	39.63	23.78	14918.17	30.94	18.91	984	23.67	11393.10	19.61
企业债券	177	-19.18	3.06	2136.00	16.23	2.71	219	5.27	1837.79	3.16
金融债券	335	55.81	5.80	18040.10	54.18	22.86	215	5.17	11700.50	20.14
资产支持证券	143	-5.92	2.48	3237.00	-41.67	4.10	152	3.66	5549.49	9.55
国际机构债	3	-62.50	0.05	100.00	-20.00	0.13	8	0.19	125.00	0.22
总计	5777	38.97	100.00	78923.98	35.83	100.00	4157	100.00	58106.71	100.00

资料来源：Wind，联合资信整理

(三) 本周推迟或取消发行债券期数和规模较上周均有所上升

表 3 推迟或取消发行债券情况统计表

债券类型	本周情况		上周情况		本年情况		上年情况	
	期数 (期)	规模 (亿元)	期数 (期)	规模 (亿元)	期数 (期)	规模 (亿元)	期数 (期)	规模 (亿元)
超短期融资券	2	7.00	3	22.00	77	509.75	64	353.70
短期融资券	--	--	--	--	9	53.90	15	66.50
公司债券	1	10	--	--	27	318.00	21	217.54
中期票据	6	48.50	5	39.50	198	1364.20	115	809.20
企业债券	--	--	--	--	11	96.10	14	123.00
金融债券	--	--	--	--	4	115.00	--	--
资产支持证券	1	12.27	--	--	2	26.50	2	112.57
总计	10	77.77	8	61.50	328	2483.45	231	1682.51

资料来源：Wind，联合资信整理

### 三、主要券种利率走势<sup>1</sup>

(一) 本周短期融资券和公司债券的发行成本较上周有所下降，其他各券种的发行成本整体较上周有所上升

表 4 本周主要券种发行利率统计表

债券类型	发行期限(年)	级别	本周			上周		
			样本数量(期)	平均发行利率(%)	基准利率(%)	样本数量(期)	平均发行利率(%)	基准利率(%)
超短期融资券	270天	AAA	9	2.90	2.24	10	2.30	2.20
		AA <sup>+</sup>	14	4.61		5	3.24	
		AA	6	4.40		2	5.19	
短期融资券	1	AAA	2	3.19	2.24	3	3.20	2.20
		AA <sup>+</sup>	3	3.58		3	4.43	
		AA	1	3.64		1	4.55	
公司债券	3	AAA	8	3.75	2.69	12	4.06	2.63
		AA <sup>+</sup>	2	4.02		1	4.15	
中期票据	5	AAA	2	4.08	2.83	1	3.95	2.76
		AA <sup>+</sup>	--	--		1	5.10	
企业债券	7	AAA	1	6.40	3.01	--	--	3.01
		AA <sup>+</sup>	3	4.91		1	4.40	

注：1. 本表中，超短期融资券和短期融资券的级别为发行人主体级别，其他均为债项级别；2. 所有样本中均剔除发行利率为浮动利率的债券，短融和超短融样本中均剔除有担保的债券；3. 对于双评级或多评级的发行人主体或债券，以较低的信用等级作为其主体或债项级别；4. 对含有选择权的债券的期限进行调整，按选择权之前的期限进行统计，例如债券的原始期限设计为“5+2”，则期限为5年。其中，样本中剔除永续期债券；5. 基准利率为相同期限国债到期收益率

资料来源：Wind，联合资信整理

<sup>1</sup>主要券种利率走势分析选取发行数量较多的270天期超短期融资券、1年期短期融资券、3年期公司债券、5年期中期票据和7年期企业债券作为样本。

(二) 本周各级别中票面利率较高债券为民营企业或城投企业发行

表 5 本周主要券种关键期限票面利率在各级别中相对较高的债券统计表

债券类型	债券简称	起息日	规模(亿元)	期限(年)	票面利率(%)	发行人	主体级别	债项级别	担保情况	企业性质	行业
超短期融资券	20 广汇汽车 SCP001	2020/8/14	5	270 天	7.10	广汇汽车服务集团股份有限公司	AA+	--	无	民营企业	专营零售
	20 津临港 SCP001	2020/8/13	6	270 天	6.50	天津临港建设开发有限公司	AA+	--	无	地方国有企业	交通基础设施
	20 钦州临海 SCP001	2020/8/13	1.5	270 天	6.50	广西钦州临海工业投资有限责任公司	AA	--	无	地方国有企业	房地产管理和开发

注：行业分类采用 Wind 三级行业分类标准

资料来源：Wind，联合资信整理

附录 1：本周新发债券信息

附表 1 本周新发债券（不含资产支持证券）信息

债券类型	债券简称	起息日	规模（亿元）	期限（年）	票面利率（%）	发行人	主体级别	债项级别	担保情况	评级机构
短期融资券	20 天津轨交 CP003	2020/8/13	5	365 天	3.08	天津轨道交通集团有限公司	AAA	A-1	无	联合资信
	20 晋能 CP004	2020/8/12	15	365 天	3.30	晋能集团有限公司	AAA	A-1	无	联合资信
	20 淮安城资 CP001	2020/8/12	10	180 天	3.00	淮安市城市资产经营有限公司	AA+	A-1	无	上海新世纪
	20 水利十四 CP002	2020/8/12	5	365 天	3.09	中国水利水电第十四工程局有限公司	AA+	A-1	无	联合资信
	20 天富 CP002	2020/8/10	5	365 天	4.52	新疆天富集团有限责任公司	AA+	A-1	无	联合资信
	20 烟台港 CP002	2020/8/13	7	365 天	3.13	烟台港集团有限公司	AA+	A-1	无	东方金诚
	20 宿迁新城 CP001	2020/8/11	5	365 天	3.64	宿迁市新城控股集团有限公司	AA	A-1	无	东方金诚
超短期融资债券	20 苏州高新 SCP017	2020/8/14	5	90 天	2.00	苏州苏高新集团有限公司	AAA	--	无	中诚信国际
	20 苏州高新 SCP016	2020/8/13	3	90 天	2.00		AAA	--	无	中诚信国际
	20 苏州高新 SCP018	2020/8/14	3	90 天	2.00		AAA	--	无	中诚信国际
	20 兖州煤业 SCP003	2020/8/13	22	90 天	1.80	兖州煤业股份有限公司	AAA	--	无	中诚信国际
	20 三一 SCP008	2020/8/13	10	90 天	1.95	三一集团有限公司	AAA	--	无	中诚信国际
	20 中油股 SCP007	2020/8/11	100	87 天	1.48	中国石油天然气股份有限公司	AAA	--	无	中诚信国际
	20 深航空 SCP019	2020/8/13	4	85 天	1.13	深圳航空有限责任公司	AAA	--	无	中诚信国际
	20 深航空 SCP020	2020/8/14	5	35 天	1.13		AAA	--	无	中诚信国际
	20 沪电力 SCP014	2020/8/12	28	79 天	1.70	上海电力股份有限公司	AAA	--	无	中诚信国际
	20 甬城投 SCP002	2020/8/12	4	65 天	1.60	宁波城建投资控股有限公司	AAA	--	无	中诚信国际
	20 云投 SCP018	2020/8/10	10	61 天	2.48	云南省投资控股集团有限公司	AAA	--	无	中诚信国际
	20 赣水投 SCP002	2020/8/10	10	60 天	1.45	江西省水利投资集团有限公司	AAA	--	无	中诚信国际
	20 中燃投资 SCP001	2020/8/14	5	45 天	2.00	中燃投资有限公司	AAA	--	无	中诚信国际
	20 中化股 SCP018	2020/8/14	20	35 天	1.30	中国中化股份有限公司	AAA	--	无	中诚信国际
	20 华电 SCP021	2020/8/14	10	31 天	1.20	中国华电集团有限公司	AAA	--	无	中诚信国际
	20 中车 SCP011	2020/8/14	30	31 天	1.20	中国中车股份有限公司	AAA	--	无	中诚信国际
20 中车 SCP010	2020/8/12	30	30 天	1.20	AAA		--	无	中诚信国际	
20 东航 SCP008	2020/8/10	20	30 天	1.20	中国东方航空集团有限公司	AAA	--	无	中诚信国际	

## 债市发行和利率走势周报

20 泸州窖 SCP005	2020/8/13	15	270 天	2.57	泸州老窖集团有限责任公司	AAA	--	无	中诚信国际
20 甬开投 SCP001	2020/8/12	10	270 天	2.50	宁波开发投资集团有限公司	AAA	--	无	中诚信国际
20 武汉地铁 SCP002	2020/8/10	10	270 天	2.10	武汉地铁集团有限公司	AAA	--	无	中诚信国际
20 中铝集 SCP007	2020/8/11	20	269 天	2.30	中国铝业集团有限公司	AAA	--	无	中诚信国际
20 越秀租赁 SCP008	2020/8/12	6	268 天	2.80	广州越秀融资租赁有限公司	AAA	--	无	中诚信国际
20 越秀租赁 SCP009	2020/8/12	6	268 天	2.80		AAA	--	无	中诚信国际
20 中化国际 SCP006	2020/8/11	15	24 天	1.40	中化国际（控股）股份有限公司	AAA	--	无	中诚信国际
20 深圳地铁 SCP005	2020/8/12	20	247 天	2.94	深圳市地铁集团有限公司	AAA	--	无	中诚信国际
20 雄安 SCP002BC	2020/8/14	6	180 天	1.99	中国雄安集团有限公司	AAA	--	无	中诚信国际
20 栾川铝业 SCP003	2020/8/14	10	180 天	3.08	洛阳栾川铝业集团股份有限公司	AAA	--	无	中诚信国际
20 海淀国投 SCP004	2020/8/12	15	180 天	4.70	北京市海淀区国有资产投资集团有限公司	AAA	--	无	中诚信国际
20 东航股 SCP028	2020/8/11	25	178 天	1.70	中国东方航空股份有限公司	AAA	--	无	中诚信国际
20 上海大众 SCP003	2020/8/12	5	170 天	2.90	上海大众公用事业（集团）股份有限公司	AAA	--	无	中诚信国际
20 宁沪高 SCP020	2020/8/14	7.3	168 天	1.90	江苏宁沪高速公路股份有限公司	AAA	--	无	中诚信国际
20 中电投 SCP019	2020/8/12	26	155 天	1.85	国家电力投资集团有限公司	AAA	--	无	中诚信国际
20 江铜 SCP011	2020/8/14	10	120 天	1.60	江西铜业集团有限公司	AAA	--	无	中诚信国际
20 江铜 SCP010	2020/8/13	20	120 天	1.60		AAA	--	无	中诚信国际
20 上海环境 SCP006	2020/8/11	4	98 天	2.03	上海环境集团股份有限公司	AAA	--	无	上海新世纪
20 上海环境 SCP007	2020/8/11	5	177 天	2.43		AAA	--	无	上海新世纪
20 厦港务 SCP009	2020/8/13	5	90 天	2.00	厦门港务控股集团有限公司	AAA	--	无	上海新世纪
20 国际港务 SCP009	2020/8/10	3.5	89 天	2.48	厦门国际港务股份有限公司	AAA	--	无	上海新世纪
20 海通恒信 SCP008	2020/8/14	10	80 天	1.70	海通恒信国际融资租赁股份有限公司	AAA	--	无	上海新世纪
20 南新工 SCP002	2020/8/13	15	270 天	2.20	南京新工投资集团有限责任公司	AAA	--	无	上海新世纪
20 粤电发 SCP002	2020/8/10	16	172 天	1.80	广东电力发展股份有限公司	AAA	--	无	上海新世纪
20 中交三航 SCP002	2020/8/14	10	139 天	2.80	中交第三航务工程局有限公司	AAA	--	无	上海新世纪
20 浙小商 SCP003	2020/8/14	10	120 天	2.89	浙江中国小商品城集团股份有限公司	AAA	--	无	上海新世纪
20 中远海发 SCP008	2020/8/14	20	90 天	1.48	中远海运发展股份有限公司	AAA	--	无	联合资信
20 首旅 SCP029	2020/8/14	20	67 天	2.45	北京首都旅游集团有限责任公司	AAA	--	无	联合资信
20 华能水电 SCP010	2020/8/10	20	67 天	1.80	华能澜沧江水电股份有限公司	AAA	--	无	联合资信
20 中建材 SCP006	2020/8/11	20	38 天	1.15	中国建材股份有限公司	AAA	--	无	联合资信

## 债市发行和利率走势周报

20大同煤矿 SCP017	2020/8/14	15	270天	3.88	大同煤矿集团有限责任公司	AAA	--	无	联合资信
20大同煤矿 SCP016	2020/8/10	10	270天	3.84		AAA	--	无	联合资信
20中远海运 SCP004	2020/8/13	30	270天	2.05	中国远洋海运集团有限公司	AAA	--	无	联合资信
20东南国资 SCP005	2020/8/13	10	124天	1.85	南京东南国资投资集团有限责任公司	AAA	--	无	联合资信
20济南高新 SCP004	2020/8/14	10	270天	3.10	济南高新控股集团有限公司	AAA	--	无	东方金诚
20闽电子 SCP007	2020/8/14	7	270天	3.90	福建省电子信息(集团)有限责任公司	AAA/ AAA*	--	无	联合资信/ 中诚信国际
20瀚蓝 SCP008	2020/8/13	5	90天	2.05	瀚蓝环境股份有限公司	AA+	--	无	中诚信国际
20海沧投资 SCP006	2020/8/14	5	33天	2.00	厦门海沧投资集团有限公司	AA+	--	无	中诚信国际
20海沧投资 SCP005	2020/8/12	6	128天	3.10		AA+	--	无	中诚信国际
20滁州城投 SCP001	2020/8/14	8	270天	3.00	滁州市城市建设投资有限公司	AA+	--	无	中诚信国际
20津临港 SCP001	2020/8/13	6	270天	6.50	天津临港建设开发有限公司	AA+	--	无	中诚信国际
20淮安开发 SCP003	2020/8/12	2	270天	3.60	淮安开发控股有限公司	AA+	--	无	中诚信国际
20天业 SCP007	2020/8/10	5	270天	3.75	新疆天业(集团)有限公司	AA+	--	无	中诚信国际
20中铝资本 SCP002	2020/8/12	7	41天	2.84	中铝资本控股有限公司	AA+	--	无	上海新世纪
20镇江城建 SCP010	2020/8/13	6	270天	3.70	镇江城市建设产业集团有限公司	AA+	--	无	上海新世纪
20镇江城建 SCP009	2020/8/11	7	150天	3.35		AA+	--	无	上海新世纪
20新疆金投 SCP001	2020/8/12	7	270天	3.50	新疆金融投资有限公司	AA+	--	无	上海新世纪
20晋陵投资 SCP001	2020/8/14	5	180天	2.50	常州市晋陵投资集团有限公司	AA+	--	无	上海新世纪
20武进经发 SCP002	2020/8/14	2	180天	2.30	江苏武进经济发展集团有限公司	AA+	--	无	上海新世纪
20鲁商 SCP013	2020/8/10	6	90天	5.10	山东省商业集团有限公司	AA+	--	无	联合资信
20鲁商 SCP014	2020/8/12	4	150天	5.20		AA+	--	无	联合资信
20联发集 SCP001	2020/8/11	5	88天	3.00	联发集团有限公司	AA+	--	无	联合资信
20天富 SCP005	2020/8/14	10	57天	3.50	新疆天富集团有限责任公司	AA+	--	无	联合资信
20广汇汽车 SCP001	2020/8/14	5	270天	7.10	广汇汽车服务集团股份有限公司	AA+	--	无	联合资信
20花园 SCP002	2020/8/14	5	270天	6.40	花园集团有限公司	AA+	--	无	联合资信
20华邦健康 SCP003	2020/8/14	4	270天	5.50	华邦生命健康股份有限公司	AA+	--	无	联合资信
20伊犁财通 SCP002	2020/8/13	5	270天	3.20	伊犁哈萨克自治州财通国有资产经营 有限责任公司	AA+	--	无	联合资信
20漳泽电力 SCP004	2020/8/13	5	270天	4.30	山西漳泽电力股份有限公司	AA+	--	无	联合资信
20潍坊滨投 SCP002	2020/8/11	5	270天	3.78	潍坊滨海投资发展有限公司	AA+	--	无	联合资信
20恒逸 SCP004	2020/8/11	5	270天	6.40	浙江恒逸集团有限公司	AA+	--	无	联合资信



债市发行和利率走势周报

	20 凯盛科技 SCP008	2020/8/13	5	26 天	1.80	凯盛科技集团有限公司	AA+	--	无	联合资信
	20 凤城河 SCP002	2020/8/12	5	268 天	3.60	泰州凤城河建设发展有限公司	AA+	--	无	联合资信
	20 南京高科 SCP007	2020/8/14	3	240 天	3.00	南京高科股份有限公司	AA+	--	无	联合资信
	20 南京高科 SCP006	2020/8/11	3	180 天	2.85		AA+	--	无	联合资信
	20 合力泰 SCP007	2020/8/13	2.2	180 天	5.70	合力泰科技股份有限公司	AA+	--	无	联合资信
	20 苏豪 SCP004	2020/8/14	5	120 天	3.28	江苏省苏豪控股集团有限公司	AA+	--	无	联合资信
	20 辽成大 SCP002	2020/8/14	5	270 天	3.84	辽宁成大股份有限公司	AA+	--	无	东方金诚
	20 钦州临海 SCP001	2020/8/13	1.5	270 天	6.50	广西钦州临海工业投资有限责任公司	AA	--	无	中证鹏元
	20 未来科技 SCP001	2020/8/13	9	270 天	3.70	南京未来科技城经济发展有限公司	AA	--	无	中诚信国际
	20 浙手工 SCP002	2020/8/10	2	270 天	3.80	浙江省手工业合作社联合社	AA	--	无	中诚信国际
	20 安市淮阴 SCP002	2020/8/11	5	210 天	4.62	淮安市淮阴区城市资产经营有限公司	AA	--	无	中诚信国际
	20 连云港港 SCP002	2020/8/12	5	180 天	3.33	江苏连云港港口股份有限公司	AA	--	无	中诚信国际
	20 湘家荡 SCP001	2020/8/12	5	270 天	3.00	嘉兴市湘家荡发展投资集团有限公司	AA	--	无	上海新世纪
	20 太仓水务 SCP005	2020/8/14	4	90 天	3.10	太仓市水务集团有限公司	AA	--	无	联合资信
	20 汉光谷 SCP002	2020/8/11	5	270 天	5.50	武汉光谷联合集团有限公司	AA	--	无	联合资信
	20 宿迁经开 SCP003	2020/8/11	8	270 天	3.90	宿迁市经济开发总公司	AA	--	无	联合资信
中期票据	20 中广核 MTN003	2020/8/14	20	3+N	3.93	中国广核集团有限公司	AAA	AAA	无	中诚信国际
	20 鲁黄金 MTN004	2020/8/13	10	3+N	4.18	山东黄金集团有限公司	AAA	AAA	无	中诚信国际
	20 建发集 MTN003	2020/8/12	10	3+N	4.27	厦门建发集团有限公司	AAA	AAA	无	中诚信国际
	20 晋焦煤 MTN006	2020/8/12	10	3+N	4.32	山西焦煤集团有限责任公司	AAA	AAA	无	中诚信国际
	20 云能投 MTN004	2020/8/12	10	3+N	5.48	云南省能源投资集团有限公司	AAA	AAA	无	中诚信国际
	20 远东租赁 MTN004	2020/8/14	10	3	3.99	远东国际融资租赁有限公司	AAA	AAA	无	中诚信国际
	20 越秀交通 MTN002	2020/8/14	5	3	3.54	越秀交通基建有限公司	AAA	AAA	无	中诚信国际
	20 深圳资本 MTN001	2020/8/12	10	3	3.50	深圳市资本运营集团有限公司	AAA	AAA	无	中诚信国际
	20 京文投 MTN002	2020/8/10	10.5	3	4.90	北京市文化投资发展集团有限责任公司	AAA	AAA	无	中诚信国际
	20 浙江机场 MTN002	2020/8/11	11	5	3.95	浙江省机场集团有限公司	AAA	AAA	无	中诚信国际
	20 新希望 MTN002	2020/8/10	15	3	4.29	新希望集团有限公司	AAA	AAA	无	中诚信国际
	20 豫交投 MTN003	2020/8/10	25	3+N	4.22	河南交通投资集团有限公司	AAA	AAA	无	上海新世纪
	20 沪信投 MTN001	2020/8/14	10	3+2	3.25	上海市信息投资股份有限公司	AAA	AAA	无	上海新世纪
	20 渝两江 MTN002	2020/8/10	17.5	3+2	3.71	重庆两江新区开发投资集团有限公司	AAA	AAA	无	上海新世纪
	20 贵州高速 MTN001	2020/8/13	10	3	3.75	贵州高速公路集团有限公司	AAA	AAA	无	上海新世纪
	20 厦港务 MTN004	2020/8/14	15	3	3.62	厦门港务控股集团有限公司	AAA	AAA	无	上海新世纪

## 债市发行和利率走势周报

20 蓉城轨交 MTN006	2020/8/14	5	5+N	4.47	成都轨道交通集团有限公司	AAA	AAA	无	联合资信
20 中煤集团 MTN001	2020/8/14	20	3+N	4.10	中国中煤能源集团有限公司	AAA	AAA	无	联合资信
20 华侨城 MTN003	2020/8/12	20	3+N	3.98	华侨城集团有限公司	AAA	AAA	无	联合资信
20 晋煤 MTN014	2020/8/12	15	3+N	5.35	山西晋城无烟煤矿业集团有限责任公司	AAA	AAA	无	联合资信
20 津城建 MTN009	2020/8/14	10	3	3.98	天津城市基础设施建设投资集团有限公司	AAA	AAA	无	联合资信
20 常高新 MTN002	2020/8/13	8	3	3.89	常高新集团有限公司	AAA	AAA	无	联合资信
20 金地 MTN003	2020/8/12	20	3	3.83	金地（集团）股份有限公司	AAA	AAA	无	联合资信
20 天津港 MTN002	2020/8/12	10	3	3.90	天津港（集团）有限公司	AAA	AAA	无	联合资信
20 温氏食品 MTN001	2020/8/11	9	3	4.00	温氏食品集团股份有限公司	AAA	AAA	无	联合资信
20 广晟 MTN003	2020/8/10	15	5	4.20	广东省广晟资产经营有限公司	AAA	AAA	无	联合资信
20 西南水泥 MTN001	2020/8/10	5	3	3.65	西南水泥有限公司	AAA	AAA	无	联合资信
20 江宁经开 MTN002	2020/8/14	19	3+N	4.60	南京江宁经济技术开发区总公司	AAA	AAA	无	东方金诚
20 阳煤 MTN007	2020/8/12	5	3	5.04	阳泉煤业（集团）有限责任公司	AAA	AAA	无	大公国际
20 怡亚通 MTN001	2020/8/14	6	3	5.18	深圳市怡亚通供应链股份有限公司	AA	AAA	保证担保	联合资信
20 广弘交通 MTN001	2020/8/13	7	3	3.93	徐州市广弘交通建设发展有限公司	AA+	AA+	无	中诚信国际
20 巨化 MTN001	2020/8/13	5	3	3.80	巨化集团有限公司	AA+	AA+	无	中诚信国际
20 信达地产 MTN002	2020/8/13	14.6	3	3.90	信达地产股份有限公司	AA+	AA+	无	中诚信国际
20 义乌国资 MTN004	2020/8/13	15	3	3.86	义乌市国有资本运营有限公司	AA+	AA+	无	中诚信国际
20 苏新国资 MTN001	2020/8/12	8	3	3.68	苏州高新国有资产经营管理集团有限公司	AA+	AA+	无	中诚信国际
20 山西文旅 MTN002	2020/8/10	6	2+1	6.47	山西省文化旅游投资控股集团有限公司	AA+	AA+	无	上海新世纪
20 光明房产 MTN003	2020/8/14	7.5	3	4.03	光明房地产集团股份有限公司	AA+	AA+	无	上海新世纪
20 邕水务 MTN001	2020/8/14	1	3+2	4.00	南宁建宁水务投资集团有限责任公司	AA+	AA+	无	联合资信
20 武汉旅游 MTN001	2020/8/10	5	3+2	3.96	武汉旅游发展投资集团有限公司	AA+	AA+	无	联合资信
20 镇国投 MTN002	2020/8/13	9	3	5.90	镇江国有投资控股集团有限公司	AA+	AA+	无	联合资信
20 大唐山东 MTN003	2020/8/11	5	3+N	5.30	大唐山东发电有限公司	AA+	AA+	无	东方金诚
20 鄞城 MTN002	2020/8/10	5	3+2	3.83	宁波市鄞城集团有限责任公司	AA+	AA+	无	东方金诚
20 隆博投资 MTN001	2020/8/14	5	3+2	6.20	成都隆博投资有限责任公司	AA	AA+	无	中诚信国际
20 郫国投 MTN001	2020/8/10	5	3+2	5.26	成都市郫都区国有资产投资经营公司	AA	AA	无	中诚信国际
20 龙岩投资 MTN001	2020/8/14	3	3	4.75	龙岩投资发展集团有限公司	AA	AA	无	中诚信国际
20 西安浐灞 MTN001	2020/8/12	10	3+2	7.00	西安市浐灞河发展有限公司	AA	AA	无	中诚信国际
20 顺德投资 MTN001	2020/8/12	5.5	3	4.58	河北顺德投资集团有限公司	AA	AA	无	中诚信国际

## 债市发行和利率走势周报

	20 淮南建发 MTN002	2020/8/13	10	3+2	5.27	淮南建设发展控股（集团）有限公司	AA	AA	无	上海新世纪
	20 益阳交投 MTN001	2020/8/14	5	3+2	5.80	益阳市交通投资运营集团有限公司	AA	AA	无	联合资信
	20 连云港交通 MTN001	2020/8/14	5	3	4.30	连云港市交通集团有限公司	AA	AA	无	联合资信
	20 蒙高新 MTN001	2020/8/14	2	3	7.00	内蒙古高新控股有限公司	AA	AA	无	联合资信
	20 新盛投资 MTN001	2020/8/13	5	3	4.40	扬州新盛投资发展有限公司	AA	AA	无	联合资信
	20 崇左城投 MTN001	2020/8/12	2	3	6.98	广西崇左市城市建设投资发展集团有限公司	AA	AA	无	东方金诚
企业债券	20 深地铁债 04	2020/8/11	15	3	3.54	深圳市地铁集团有限公司	AAA	AAA	无	中诚信国际
	20 广水投绿色债 01	2020/8/14	5	5+5	4.00	广州市水务投资集团有限公司	AAA	AAA	无	联合资信
	20 蜀州城投债 02	2020/8/13	3.3	7	6.40	成都市蜀州城市建设投资有限责任公司	AA	AAA	保证担保	中证鹏元
	20 盛泽债	2020/8/13	7	5	4.18	江苏盛泽投资有限公司	AA	AAA	保证担保	中诚信国际
	20 常鼎绿色债 01	2020/8/14	6	5+2	5.80	常德市鼎城江南新城建设投资开发有限公司	AA	AAA	保证担保	中证鹏元
	20 黄冈停车债	2020/8/14	18	7	4.50	黄冈市城市建设投资有限公司	AA+	AA+	无	中证鹏元
	20 山水专项债	2020/8/14	8	7	4.83	无锡山水产业投资发展有限公司	AA+	AA+	无	中诚信国际
	20 云水务绿色债 01	2020/8/14	3.3	3+3+4	6.30	云南水务投资股份有限公司	AA+	AA+	无	联合资信
	20 闻川城投债	2020/8/14	5	7	5.40	嘉兴市闻川城市投资建设有限公司	AA	AA+	保证担保	联合资信
公司债券	20 交投 Y1	2020/8/11	15	3+N	4.19	中交投资有限公司	AAA	AAA	保证担保	中诚信国际
	20 电投 Y7	2020/8/13	20	3+N	3.88	国家电力投资集团有限公司	AAA	AAA	无	中诚信国际
	20 交建 Y1	2020/8/13	20	3+N	3.85	中国交通建设股份有限公司	AAA	AAA	无	中诚信国际
	20CMG1YA	2020/8/11	20	3+N	3.89	招商局集团有限公司	AAA	AAA	无	中诚信国际
	20 金隅 04	2020/8/14	15	3+2	3.64	北京金隅集团股份有限公司	AAA	AAA	无	中诚信国际
	20 金街 02	2020/8/11	20	3+2	3.60	金融街控股股份有限公司	AAA	AAA	无	中诚信国际
	20 中化 Y3	2020/8/10	25	2+N	3.70	中国中化股份有限公司	AAA	AAA	无	中诚信国际
	20 远东六	2020/8/13	20	2+1	3.72	远东国际融资租赁有限公司	AAA	AAA	无	中诚信国际
	20 控租 02	2020/8/14	7	3	3.97	国药控股（中国）融资租赁有限公司	AAA	AAA	无	中诚信国际
	20 安租 04	2020/8/12	15	3	3.85	平安国际融资租赁有限公司	AAA	AAA	无	中诚信国际
	20 京投 02	2020/8/10	30	3	3.45	北京市基础设施投资有限公司	AAA	AAA	无	中诚信国际
	20 中海 01	2020/8/14	20	3+3	3.20	中海企业发展集团有限公司	AAA	AAA	无	联合评级
20 津投 15	2020/8/10	10	2+2	3.73	天津城市基础设施建设投资集团有限公司	AAA	AAA	无	联合评级	

## 债市发行和利率走势周报

	20 津投 16	2020/8/10	10	3	3.99		AAA	AAA	无	联合评级
	20 同股 01	2020/8/13	20	3+2	4.29	大同煤业股份有限公司	AAA	AAA	无	大公国际
	20 花园 01	2020/8/12	10	2+1+1+1	7.10	花园集团有限公司	AA+	AA+	保证担保	联合评级
	20 海保 G1	2020/8/10	10	3+2	3.98	海门市保障房建设投资集团有限公司	AA+	AA+	无	中诚信国际
	20 天宁 01	2020/8/12	6	3	4.05	常州天宁建设发展集团有限公司	AA+	AA+	无	上海新世纪
	20 荣安 02	2020/8/12	6.2	2+2+1	8.00	荣安地产股份有限公司	AA/AA*	AA/AA*	无	东方金诚/联合评级
商业银行债	20 华夏银行小微债 01	2020/8/10	200	3	3.19	华夏银行股份有限公司	AAA	AAA	无	中诚信国际
	20 兴业银行小微债 05	2020/8/13	230	3	3.45	兴业银行股份有限公司	AAA	AAA	无	上海新世纪
	20 厦门农商小微债 01	2020/8/11	10	3	3.69	厦门农村商业银行股份有限公司	AA+	AA+	无	中诚信国际
商业银行二级资本工具	20 中信银行二级	2020/8/14	400	5+5	3.87	中信银行股份有限公司	AAA	AAA	无	中诚信国际
	20 宁波银行二级	2020/8/10	100	5+5	4.10	宁波银行股份有限公司	AAA	AAA	无	中诚信国际
证券公司短期融资券	20 渤海证券 CP008	2020/8/14	20	91 天	2.77	渤海证券股份有限公司	AAA	A-1	无	中诚信国际
	20 华泰证券 CP008	2020/8/14	30	90 天	2.62	华泰证券股份有限公司	AAA	A-1	无	上海新世纪
	20 国金证券 CP007	2020/8/14	8	90 天	2.70	国金证券股份有限公司	AAA	A-1	无	上海新世纪
	20 华西证券 CP006	2020/8/14	15	91 天	2.67	华西证券股份有限公司	AAA	A-1	无	联合资信
	20 湘财证券 CP001	2020/8/11	5	91 天	4.00	湘财证券股份有限公司	AA+	A-1	无	东方金诚
其它金融机构债	20 浦银租赁二级	2020/8/13	11	5+5	4.20	浦银金融租赁股份有限公司	AAA	AAA	无	中诚信国际
	20 工银租赁债 01	2020/8/10	30	3	3.48	工银金融租赁有限公司	AAA/AA*	AAA	无	联合资信标普

注：统计期以债券起息日为准；\*表示多家机构评级，以下同

资料来源：Wind，联合资信整理

附表 2 本周新发资产支持证券信息

债券类型	证券简称	发起机构/贷款服务机构	受托机构/发行人	规模(亿元)	利率(%)	评级结果	发行日期	法定到期日	评级机构
资产支持证券	20 中联重科 ABN001 优先 A1	中联重科股份有限公司	建信信托有限责任公司	5.60	3.20	AAA <sub>sf</sub>	2020/8/14	2026/11/20	联合资信
	20 中联重科 ABN001 优先 A2			2.66	3.60	AAA <sub>sf</sub>			
	20 中科 ABN001 次			0.44	8.00	未予评级			
	20 旭越 1A1	浙商银行股份有限公司	华润深国投信托有限公司	9.00	2.82	AAA <sub>sf</sub> / AAA <sub>sf</sub> *	2020/8/11	2044/1/26	中诚信国际/ 中债资信
	20 旭越 1A2			16.60	3.40	AAA <sub>sf</sub> / AAA <sub>sf</sub> *			
	20 旭越 1C			4.75	无票面利率	未予评级			
	20 普华租赁 ABN001 优先 01	浙江智慧普华融资租赁有限公司	西部信托有限公司	7.20	3.05	AAA <sub>sf</sub>	2020/8/13	2025/3/20	联合资信
	20 普华租赁 ABN001 优先 02			5.50	3.20	AAA <sub>sf</sub>			
	20 普华租赁 ABN001 优先 03			1.10	3.38	AAA <sub>sf</sub>			
	20 普华租赁 ABN001 次			1.30	无票面利率	未予评级			
	20 长融 1A1	长安汽车金融有限公司	重庆国际信托股份有限公司	6.00	2.75	AAA <sub>sf</sub> / AAA <sub>sf</sub> *	2020/8/13	2026/2/26	联合资信/ 中债资信
	20 长融 1A2			18.15	3.05	AAA <sub>sf</sub> / AAA <sub>sf</sub> *			
	20 长融 1B			2.86	3.75	AAA <sub>sf</sub> / AAA <sub>sf</sub> *			
	20 长融 1C			2.99	无票面利率	未予评级			
	20 皖金 1A	皖江金融租赁股份有限公司	中国对外经济贸易信托有限公司	2.52	4.30	AAA <sub>sf</sub> / AAA <sub>sf</sub> *	2020/8/11	2025/11/26	联合资信/ 中债资信
	20 皖金 1B			0.56	5.00	AAA <sub>sf</sub> / AAA <sub>sf</sub> *			
	20 皖金 1C			1.20	无票面利率	未予评级			
	20 联易融 ABN012 优先	深圳前海联易融商业保理有限公司	华能贵诚信托有限公司	8.02	3.20	AAA <sub>sf</sub>	2020/8/12	2022/8/13	中诚信国际
	20 联易融 ABN012 次			0.00	无票面利率	未予评级			
	20 茂信 ABN001	深圳前海联捷商业保理有限公司	云南国际信托有限公司	7.61	3.35	AAA <sub>sf</sub>	2020/8/13	2023/8/14	中诚信国际
20 浦鑫归航 3 优先	上海浦东发展银行股份有限公司	上海国际信托有限公司	0.61	3.00	AAA <sub>sf</sub> / AAA <sub>sf</sub> *	2020/8/11	2024/4/26	联合资信/ 中债资信	
20 浦鑫归航 3C			0.28	无票面利率	未予评级				

## 债市发行和利率走势周报

20 杭盈 2A1	杭州银行股份 有限公司	华能贵诚信托 有限公司	4.00	2.95	AAA <sub>sf</sub> / AAA <sub>sf</sub> *	2020/8/14	2048/1/26	中诚信国际/ 中债资信
20 杭盈 2A2			28.15	3.50	AAA <sub>sf</sub> / AAA <sub>sf</sub> *			
20 杭盈 2C			6.18	无票面利率	未予评级			

注：统计期以债券发行日为准

资料来源：Wind，联合资信整理

附录 2：推迟或取消发行债券明细

债券类型	债券简称	发生日期	规模(亿元)	期限(年)	发行人	主体级别	债项级别	担保情况	评级机构	事件
超短期融资券	20 张家城投 SCP001	2020/8/14	2	270 天	张家港市城市投资发展集团有限公司	AA+	--	无	中诚信国际	取消发行
	20 华远地产 SCP002	2020/8/14	5	270 天	华远地产股份有限公司	AA	--	无	中诚信国际	取消发行
中期票据	20 中煤集团 MTN001B	2020/8/14	10	5+N	中国中煤能源集团有限公司	AAA	AAA	无	联合资信	取消发行
	20 顺丰泰森 MTN001	2020/8/13	5	3	深圳顺丰泰森控股(集团)有限公司	AAA	AAA	无	中诚信国际	取消发行
	20 北大荒 MTN001	2020/8/12	20	3	北大荒农垦集团有限公司	AAA	AAA	无	联合资信	取消发行
	20 义乌国资 MTN004B	2020/8/13	7.5	5	义乌市国有资本运营有限公司	AA+	AA+	无	中诚信国际	取消发行
	20 苏州高新 MTN001B	2020/8/12	4	5	苏州高新国有资产管理集团有限公司	AA+	AA+	无	中诚信国际	取消发行
	20 怀化水投 MTN001	2020/8/11	2	3	怀化市水业投资总公司	AA	AA	无	联合资信	取消发行
公司债券	20 沪唐 Y1	2020/8/14	10	3	上海大唐融资租赁有限公司	AA+	AA+	无	上海新世纪	取消发行
资产支持证券	20 安吉租赁 ABN002 优先 A	2020/8/10	11.04	2.35	安吉租赁有限公司	--	AAA	无	上海新世纪	推迟发行
	20 安吉租赁 ABN002 优先 B		0.22	2.44		--	AAA			
	20 安吉租赁 ABN002 次		1.01	4.68		--	未予评级			

资料来源：Wind，联合资信整理

附录 3：主要债券发行利率走势图

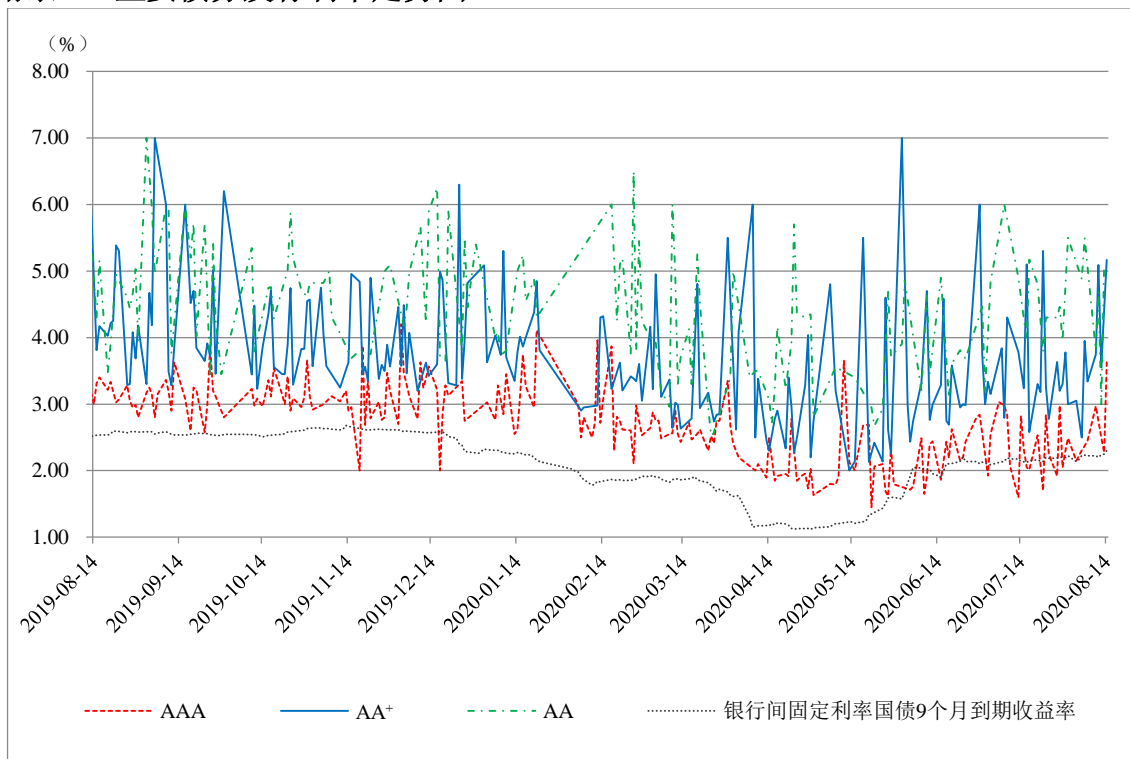


图 1 270 天期不同信用等级主体所发超短期融资券发行利率走势图

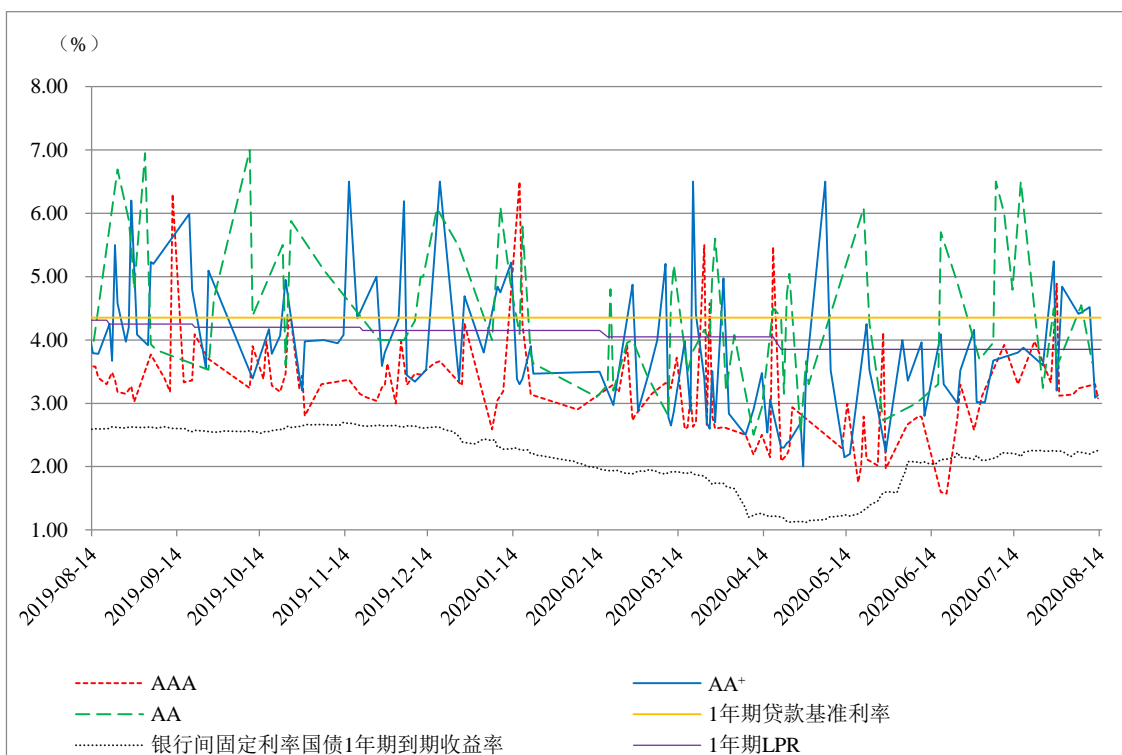


图 2 1 年期不同信用等级主体所发短期融资券发行利率走势图



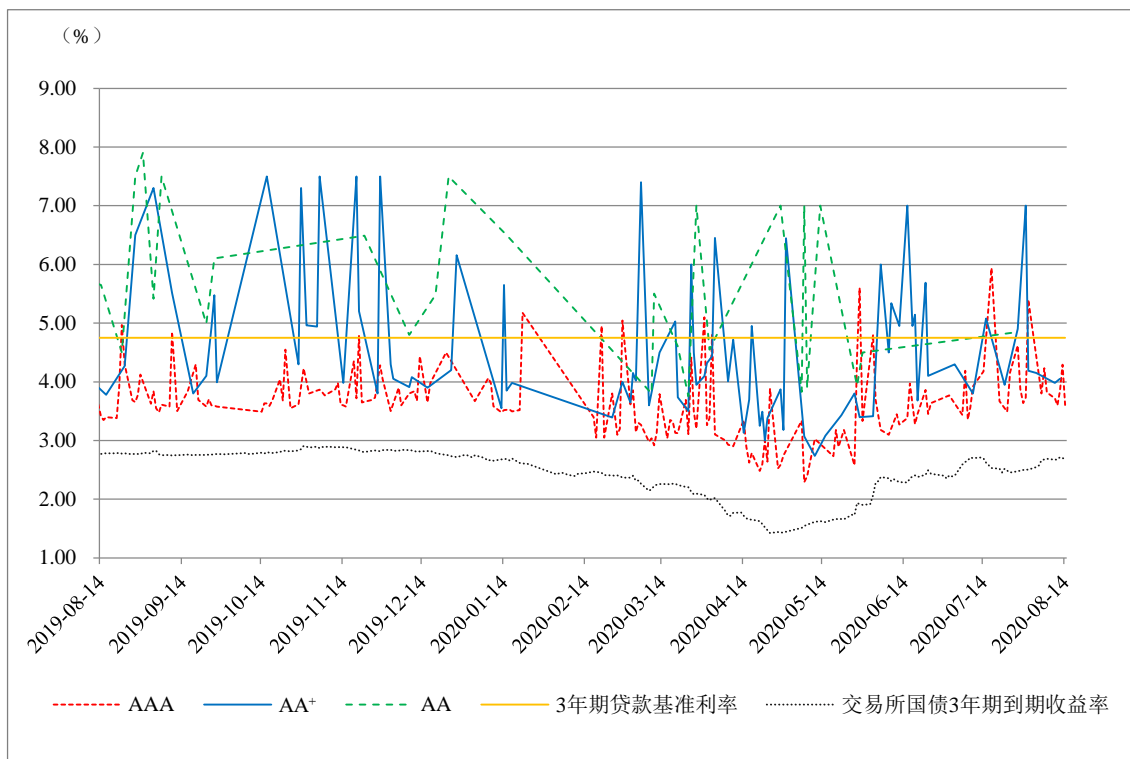


图 3 3 年期不同信用等级公司债券发行利率走势图

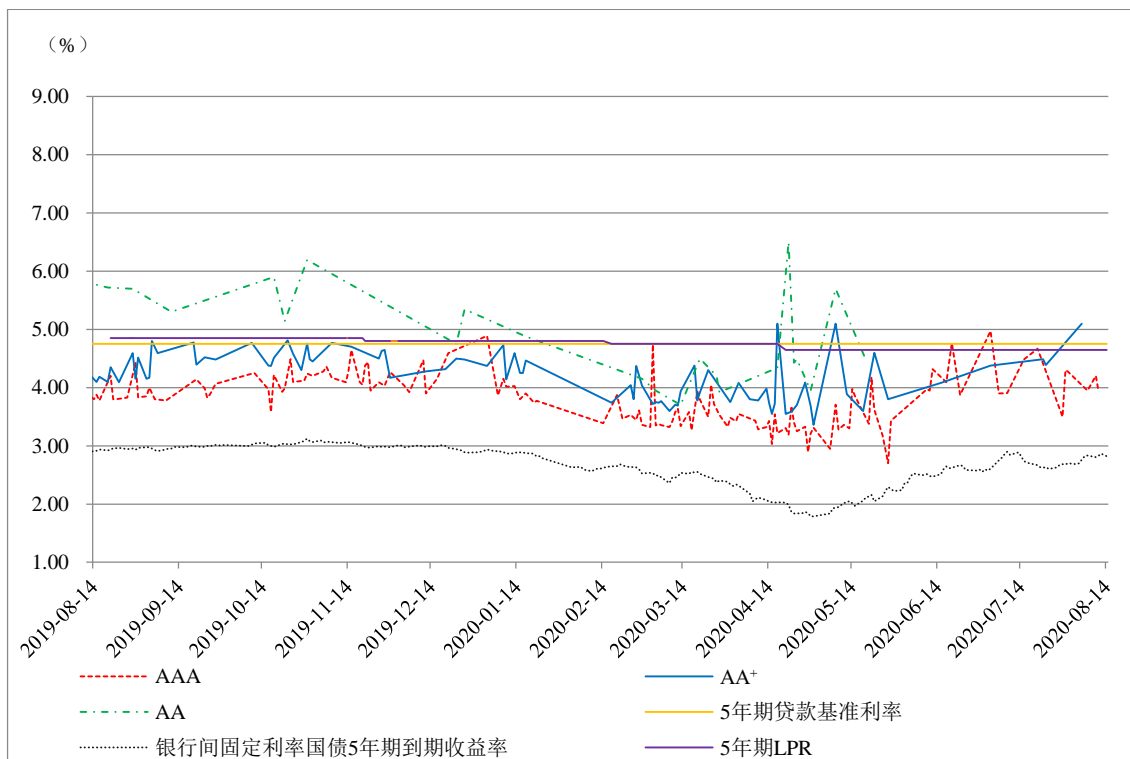


图 4 5 年期不同信用等级中期票据发行利率走势图

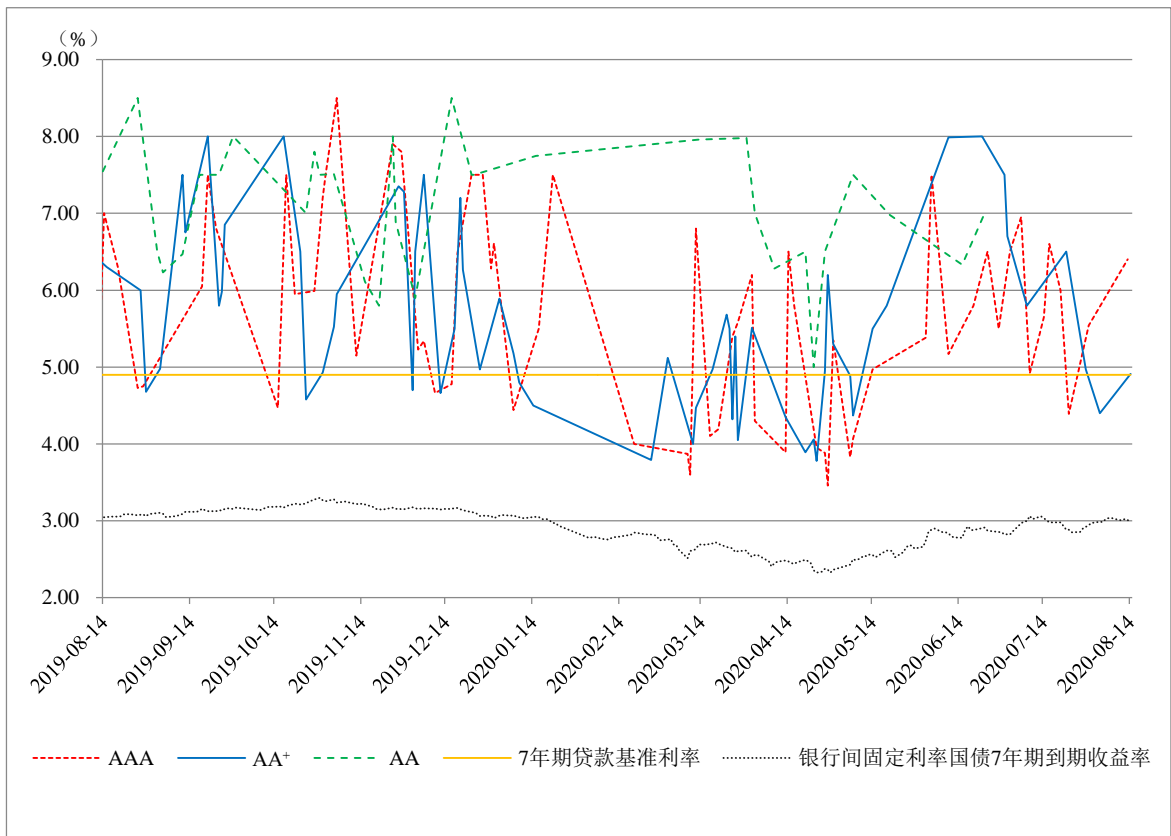


图 5 7 年期不同信用等级企业债券发行利率走势图