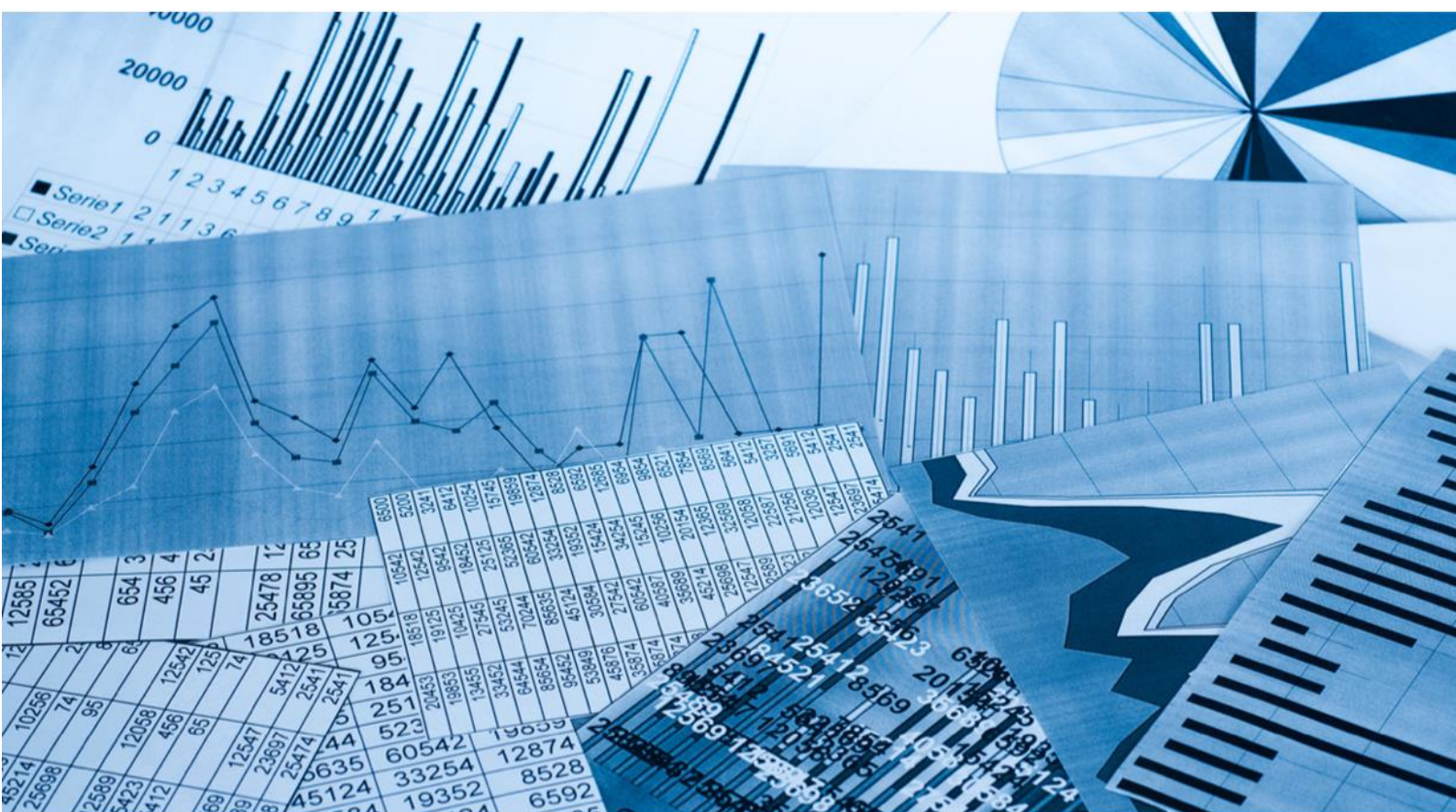


# 债市发行和利率走势周报

(2021.4.19—2021.4.23)



# 债市发行和利率走势周报

(2021.4.19—2021.4.23)

## 一、本周央行继续开展逆回购操作，流动性总体保持合理充裕

本周，央行开展 500 亿元逆回购操作，同时有 500 亿元逆回购到期，央行公开市场操作完全对冲到期量，实现零投放零回笼。整体来看，银行体系流动性保持合理充裕。

## 二、债券市场发行情况

### (一) 本周债券市场发行期数和发行规模均较上周有所上升

表 1 本周新发债券情况统计表

| 债券类型   | 本周发行情况 |         | 上周发行情况 |         |
|--------|--------|---------|--------|---------|
|        | 期数 (期) | 规模 (亿元) | 期数 (期) | 规模 (亿元) |
| 超短期融资券 | 143    | 1602.80 | 113    | 1154.50 |
| 短期融资券  | 19     | 160.30  | 8      | 40.00   |
| 公司债券   | 42     | 508.60  | 33     | 365.50  |
| 中期票据   | 83     | 750.50  | 63     | 665.00  |
| 企业债券   | 14     | 154.80  | 10     | 126.00  |
| 金融债券   | 10     | 465.00  | 18     | 668.00  |
| 资产支持证券 | 5      | 321.13  | 8      | 177.08  |
| 总计     | 316    | 3963.13 | 253    | 3196.08 |

注：中期票据不包含集合票据，企业债券不包含集合企业债券，金融债券不包含政策银行债和证券公司债；资产支持证券包括银行间债券市场和交易所债券市场发行的资产支持证券（ABS）以及银行间债券市场发行的资产支持票据（ABN），其发行期数按发行单数统计，其余券种按发行期数统计；资产支持证券统计期以债券的发行日为准，其他券种以债券的起息日为准，各券种均不含私募债券及中国国家铁路集团有限公司、中央汇金投资有限责任公司发行的债券，以下同

资料来源：Wind，联合资信整理

(二) 债券市场累计发行期数和发行规模同比均有所增加，超短期融资券仍为非金融企业的主要融资工具

表 2 新发债券累计发行情况统计表

| 债券类型   | 2021年1月1日—2021年4月23日 |                 |           |            |                 |           | 2020年1月1日—2020年4月23日 |           |            |           |
|--------|----------------------|-----------------|-----------|------------|-----------------|-----------|----------------------|-----------|------------|-----------|
|        | 发行期数                 |                 |           | 发行规模       |                 |           | 发行期数                 |           | 发行规模       |           |
|        | 期数<br>(期)            | 同比<br>增幅<br>(%) | 占比<br>(%) | 规模<br>(亿元) | 同比<br>增幅<br>(%) | 占比<br>(%) | 期数<br>(期)            | 占比<br>(%) | 规模<br>(亿元) | 占比<br>(%) |
| 超短期融资券 | 1595                 | 6.19            | 49.09     | 17092.10   | 7.35            | 41.02     | 1502                 | 47.03     | 15922.40   | 38.37     |
| 短期融资券  | 175                  | -15.46          | 5.39      | 1306.40    | -31.26          | 3.14      | 207                  | 6.48      | 1900.60    | 4.58      |
| 公司债券   | 392                  | 0.77            | 12.07     | 4721.02    | 3.44            | 11.33     | 389                  | 12.18     | 4563.99    | 11.00     |
| 中期票据   | 719                  | -5.27           | 22.13     | 6718.45    | -17.40          | 16.12     | 759                  | 23.76     | 8133.37    | 19.60     |
| 企业债券   | 117                  | 28.57           | 3.60      | 1192.20    | 4.66            | 2.86      | 91                   | 2.85      | 1139.10    | 2.74      |
| 金融债券   | 161                  | -12.50          | 4.96      | 7263.20    | -11.83          | 17.43     | 184                  | 5.76      | 8237.80    | 19.85     |
| 资产支持证券 | 87                   | 42.62           | 2.68      | 3296.10    | 112.44          | 7.91      | 61                   | 1.91      | 1551.53    | 3.74      |
| 国际机构债  | 3                    | --              | 0.09      | 80.00      | --              | 0.19      | 1                    | 0.03      | 50.00      | 0.12      |
| 总计     | 3249                 | 1.72            | 100.00    | 41669.47   | 0.41            | 100.00    | 3194                 | 100.00    | 41498.79   | 100.00    |

资料来源：Wind，联合资信整理

(三) 本周推迟或取消发行债券期数及规模均较上周有所上升

表 3 推迟或取消发行债券情况统计表

| 债券类型   | 本周情况      |            | 上周情况      |            | 本年情况      |            | 上年情况      |            |
|--------|-----------|------------|-----------|------------|-----------|------------|-----------|------------|
|        | 期数<br>(期) | 规模<br>(亿元) | 期数<br>(期) | 规模<br>(亿元) | 期数<br>(期) | 规模<br>(亿元) | 期数<br>(期) | 规模<br>(亿元) |
| 超短期融资券 | 4         | 28.00      | 2         | 15.00      | 101       | 878.60     | 27        | 153.25     |
| 短期融资券  | 1         | 3.00       | --        | --         | 14        | 103.50     | 2         | 10.90      |
| 公司债券   | --        | --         | --        | --         | 9         | 85.00      | 4         | 32.00      |
| 中期票据   | 14        | 86.00      | 9         | 79.00      | 123       | 809.80     | 77        | 496.80     |
| 企业债券   | --        | --         | --        | --         | 6         | 47.90      | 9         | 84.10      |
| 金融债券   | --        | --         | --        | --         | --        | --         | 2         | 70.00      |
| 资产支持证券 | --        | --         | --        | --         | 1         | 2.68       | --        | --         |
| 总计     | 19        | 117.00     | 11        | 94.00      | 254       | 1927.48    | 121       | 847.05     |

资料来源：Wind，联合资信整理

### 三、主要券种利率走势<sup>1</sup>

(一) 本周短期融资券、中期票据的发行成本整体较上周有所增加，超短期融资券的发行成本整体较上周有所减少

表 4 本周主要券种发行利率统计表

| 债券类型   | 发行期限(年) | 级别               | 本周      |           |         | 上周      |           |         |
|--------|---------|------------------|---------|-----------|---------|---------|-----------|---------|
|        |         |                  | 样本数量(期) | 平均发行利率(%) | 基准利率(%) | 样本数量(期) | 平均发行利率(%) | 基准利率(%) |
| 超短期融资券 | 270天    | AAA              | 12      | 2.93      | 2.40    | 13      | 3.01      | 2.43    |
|        |         | AA <sup>+</sup>  | 6       | 4.82      |         | 9       | 4.09      |         |
|        |         | AA               | 4       | 4.12      |         | 6       | 5.58      |         |
| 短期融资券  | 1       | AAA              | 7       | 3.56      | 2.46    | 2       | 3.23      | 2.56    |
|        |         | AA <sup>+</sup>  | 7       | 3.77      |         | 2       | 4.46      |         |
|        |         | AA               | 3       | 4.40      |         | 3       | 4.37      |         |
| 公司债券   | 3       | AAA              | 12      | 3.78      | 2.77    | 14      | 3.60      | 2.84    |
|        |         | AA <sup>+</sup>  | 5       | 4.22      |         | 1       | 5.50      |         |
|        |         | AA               | --      | --        |         | 1       | 7.50      |         |
| 中期票据   | 5       | AAA              | 4       | 4.17      | 2.96    | 3       | 4.07      | 2.99    |
|        |         | 无评级 <sup>2</sup> | --      | --        |         | 2       | 4.04      |         |
| 企业债券   | 7       | AAA              | 2       | 5.60      | 3.13    | 1       | 5.13      | 3.15    |
|        |         | AA <sup>+</sup>  | 2       | 4.93      |         | 3       | 5.49      |         |

注：1. 本表中，超短期融资券和短期融资券的级别为发行人主体级别，其他均为债项级别；2. 所有样本中均剔除发行利率为浮动利率的债券，短融和超短融样本中均剔除有担保的债券；3. 对于双评级或多评级的发行人主体或债券，以较低的信用等级作为其主体或债项级别；4. 对含有选择权的债券的期限进行调整，按选择权之前的期限进行统计，例如债券的原始期限设计为“5+2”，则期限为5年。其中，样本中剔除永续期债券；5. 基准利率为相同期限国债到期收益率

资料来源：Wind，联合资信整理

<sup>1</sup>主要券种利率走势分析选取发行数量较多的270天期超短期融资券、1年期短期融资券、3年期公司债券、5年期中期票据和7年期企业债券作为样本。

<sup>2</sup>在5年期不同信用等级中期票据发行利率走势图中，无债项评级的中期票据将按照按照主体评级进行统计。

(二) 本周各级别中票面利率较高债券为消费品经销商行业企业及民营企业发行

表 5 本周主要券种关键期限票面利率在各级别中相对较高的债券统计表

| 债券类型   | 债券简称          | 起息日       | 规模(亿元) | 期限(年) | 票面利率(%) | 发行人            | 主体级别 | 债项级别 | 担保情况 | 企业性质   | 行业        |
|--------|---------------|-----------|--------|-------|---------|----------------|------|------|------|--------|-----------|
| 超短期融资券 | 21 鲁商 SCP005  | 2021/4/21 | 4      | 270 天 | 6.50    | 山东省商业集团有限公司    | AA+  | --   | 无    | 地方国有企业 | 消费品经销商    |
|        | 21 东阳光 SCP001 | 2021/4/22 | 3      | 270 天 | 6.30    | 深圳市东阳光实业发展有限公司 | AA+  | --   | 无    | 民营企业   | 医疗保健设备与用品 |

注：行业分类采用 Wind 三级行业分类标准

资料来源：Wind，联合资信整理

附录 1：本周新发债券信息

附表 1 本周新发债券（不含资产支持证券）信息

| 债券类型           | 债券简称                    | 起息日          | 规模<br>(亿元) | 期限<br>(年) | 票面<br>利率<br>(%) | 发行人               | 主体<br>级别   | 债项<br>级别 | 担保<br>情况 | 评级机构  |
|----------------|-------------------------|--------------|------------|-----------|-----------------|-------------------|------------|----------|----------|-------|
| 短期融资券          | 21 南通城建 CP001           | 2021/4/23    | 10         | 365 天     | 3.06            | 南通城市建设集团有限公司      | AAA        | A-1      | 无        | 中诚信国际 |
|                | 21 恒力 CP002             | 2021/4/23    | 5          | 365 天     | 4.97            | 恒力集团有限公司          | AAA        | A-1      | 无        | 大公国际  |
|                | 21 太湖新城 CP003           | 2021/4/22    | 5          | 365 天     | 3.13            | 无锡市太湖新城发展集团有限公司   | AAA        | A-1      | 无        | 上海新世纪 |
|                | 21 甘交建 CP001<br>(乡村振兴)  | 2021/4/21    | 10         | 365 天     | 3.78            | 甘肃省公路交通建设集团有限公司   | AAA        | A-1      | 无        | 中诚信国际 |
|                | 21 天津轨交 CP002           | 2021/4/20    | 7          | 90 天      | 4.50            | 天津轨道交通集团有限公司      | AAA        | A-1      | 无        | 联合资信  |
|                | 21 平安租赁 CP003           | 2021/4/19    | 6          | 365 天     | 3.68            | 平安国际融资租赁有限公司      | AAA        | A-1      | 无        | 中诚信国际 |
|                | 21 武汉旅游 CP001           | 2021/4/23    | 5          | 365 天     | 3.60            | 武汉旅游体育集团有限公司      | AA+        | A-1      | 无        | 联合资信  |
|                | 21 日照港股 CP001           | 2021/4/23    | 5          | 365 天     | 3.37            | 日照港股份有限公司         | AA+        | A-1      | 无        | 东方金诚  |
|                | 21 广东旅控 CP001           | 2021/4/23    | 5          | 365 天     | 3.49            | 广东省旅游控股集团有限公司     | AA+        | A-1      | 无        | 东方金诚  |
|                | 21 成都经开 CP001           | 2021/4/23    | 5          | 365 天     | 4.15            | 成都经开产业投资集团有限公司    | AA+        | A-1      | 无        | 上海新世纪 |
|                | 21 水利十四 CP001           | 2021/4/22    | 5          | 365 天     | 3.30            | 中国水利水电第十四工程局有限公司  | AA+        | A-1      | 无        | 联合资信  |
|                | 21 云天化 CP001            | 2021/4/20    | 5          | 365 天     | 5.10            | 云天化集团有限责任公司       | AA+        | A-1      | 无        | 东方金诚  |
|                | 21 长江出版 CP001           | 2021/4/20    | 3          | 365 天     | 3.40            | 湖北长江出版传媒集团有限公司    | AA+        | A-1      | 无        | 中诚信国际 |
|                | 21 泉州台商 CP003           | 2021/4/23    | 5          | 365 天     | 3.84            | 泉州台商投资区开发建设有限责任公司 | AA         | A-1      | 无        | 联合资信  |
|                | 21 高淳经开 CP003           | 2021/4/20    | 3          | 365 天     | 4.45            | 江苏高淳经济开发区开发集团有限公司 | AA         | A-1      | 无        | 东方金诚  |
|                | 21 新都香城 CP001           | 2021/4/19    | 4          | 365 天     | 4.00            | 成都市新都香城建设投资有限公司   | AA         | A-1      | 保证担保     | 中诚信国际 |
|                | 21 湖北文旅 CP001<br>(乡村振兴) | 2021/4/23    | 8          | 365 天     | 3.31            | 湖北省文化旅游投资集团有限公司   | AAA        | --       | 无        | 中诚信国际 |
|                | 21 电网 CP001             | 2021/4/22    | 60         | 365 天     | 2.98            | 国家电网有限公司          | AAA        | --       | 无        | 联合资信  |
|                | 21 高速地产 CP001           | 2021/4/20    | 4.3        | 365 天     | 4.90            | 安徽省高速地产集团有限公司     | AA         | --       | 无        | 联合资信  |
|                | 超短期融资券                  | 21 中车 SCP009 | 2021/4/23  | 20        | 32 天            | 2.20              | 中国中车股份有限公司 | AAA      | --       | 无     |
| 21 中车 SCP008   |                         | 2021/4/22    | 30         | 90 天      | 2.33            | AAA               |            | --       | 无        | 中诚信国际 |
| 21 龙源电力 SCP009 |                         | 2021/4/23    | 10         | 50 天      | 2.30            | 龙源电力集团股份有限公司      | AAA        | --       | 无        | 联合资信  |
| 21 龙源电力 SCP010 |                         | 2021/4/23    | 10         | 55 天      | 2.30            |                   | AAA        | --       | 无        | 联合资信  |
| 21 光大集团 SCP012 |                         | 2021/4/23    | 20         | 63 天      | 2.23            | 中国光大集团股份公司        | AAA        | --       | 无        | 中诚信国际 |
| 21 金川 SCP001   |                         | 2021/4/23    | 5          | 90 天      | 2.99            | 金川集团股份有限公司        | AAA        | --       | 无        | 中诚信国际 |

|                        |           |      |       |      |                  |     |    |   |       |
|------------------------|-----------|------|-------|------|------------------|-----|----|---|-------|
| 21 鲁钢铁 SCP008          | 2021/4/23 | 12   | 90 天  | 5.85 | 山东钢铁集团有限公司       | AAA | -- | 无 | 中诚信国际 |
| 21 环球租赁 SCP005         | 2021/4/23 | 5    | 90 天  | 3.20 | 中国环球租赁有限公司       | AAA | -- | 无 | 中诚信国际 |
| 21 环球租赁 SCP004         | 2021/4/20 | 5    | 240 天 | 3.45 |                  | AAA | -- | 无 | 中诚信国际 |
| 21 锡交通 SCP003          | 2021/4/23 | 2.5  | 180 天 | 2.70 | 无锡市交通产业集团有限公司    | AAA | -- | 无 | 联合资信  |
| 21 锡交通 SCP002          | 2021/4/22 | 2.5  | 180 天 | 2.70 |                  | AAA | -- | 无 | 联合资信  |
| 21 郑州宇通 SCP001         | 2021/4/23 | 5    | 180 天 | 2.80 | 郑州宇通集团有限公司       | AAA | -- | 无 | 中诚信国际 |
| 21 蓝星 SCP001           | 2021/4/23 | 10   | 180 天 | 3.08 | 中国蓝星（集团）股份有限公司   | AAA | -- | 无 | 联合资信  |
| 21 洪市政 SCP003          | 2021/4/23 | 5    | 180 天 | 2.64 | 南昌市政公用投资控股有限责任公司 | AAA | -- | 无 | 东方金诚  |
| 21 沪港务 SCP001          | 2021/4/23 | 30   | 270 天 | 2.62 | 上海国际港务（集团）股份有限公司 | AAA | -- | 无 | 上海新世纪 |
| 21 中航集 SCP001          | 2021/4/23 | 30   | 270 天 | 2.65 | 中国航空集团有限公司       | AAA | -- | 无 | 联合资信  |
| 21 兴城投资 SCP001         | 2021/4/23 | 10   | 270 天 | 2.70 | 成都兴城投资集团有限公司     | AAA | -- | 无 | 联合资信  |
| 21 中建五局 SCP001         | 2021/4/23 | 20   | 60 天  | 2.29 | 中国建筑第五工程局有限公司    | AAA | -- | 无 | 中诚信国际 |
| 21 京国资 SCP003          | 2021/4/23 | 15   | 180 天 | 2.70 | 北京国有资本经营管理中心     | AAA | -- | 无 | 标普信评  |
| 21 京国资 SCP002          | 2021/4/19 | 15   | 180 天 | 2.64 |                  | AAA | -- | 无 | 标普信评  |
| 21 江西交投 SCP004         | 2021/4/23 | 15   | 180 天 | 2.54 | 江西省交通投资集团有限责任公司  | AAA | -- | 无 | 联合资信  |
| 21 广州地铁 SCP003         | 2021/4/23 | 15   | 180 天 | 2.47 | 广州地铁集团有限公司       | AAA | -- | 无 | 中诚信国际 |
| 21 南电 SCP007           | 2021/4/23 | 20   | 90 天  | 2.38 | 中国南方电网有限责任公司     | AAA | -- | 无 | 中诚信国际 |
| 21 南海控股 SCP001         | 2021/4/23 | 6    | 90 天  | 2.60 | 广东南海控股投资有限公司     | AAA | -- | 无 | 上海新世纪 |
| 21 宝钢 SCP007           | 2021/4/22 | 30   | 90 天  | 2.44 | 宝山钢铁股份有限公司       | AAA | -- | 无 | 中诚信国际 |
| 21 天成租赁 SCP004         | 2021/4/22 | 5    | 120 天 | 2.90 | 华能天成融资租赁有限公司     | AAA | -- | 无 | 中诚信国际 |
| 21 中远海运 SCP001         | 2021/4/22 | 30   | 120 天 | 2.39 | 中国远洋海运集团有限公司     | AAA | -- | 无 | 联合资信  |
| 21 知识城 SCP002          | 2021/4/23 | 8    | 145 天 | 3.10 | 知识城（广州）投资集团有限公司  | AAA | -- | 无 | 中证鹏元  |
| 21 核风电 GN001<br>（碳中和债） | 2021/4/23 | 10   | 150 天 | 2.60 | 中广核风电有限公司        | AAA | -- | 无 | 联合资信  |
| 21 中建七局 SCP009         | 2021/4/23 | 5    | 180 天 | 2.90 | 中国建筑第七工程局有限公司    | AAA | -- | 无 | 联合资信  |
| 21 兖州煤业 SCP002         | 2021/4/23 | 20   | 180 天 | 3.20 | 兖州煤业股份有限公司       | AAA | -- | 无 | 东方金诚  |
| 21 远东租赁 SCP007         | 2021/4/23 | 10   | 180 天 | 3.45 | 远东国际融资租赁有限公司     | AAA | -- | 无 | 联合资信  |
| 21 远东租赁 SCP006         | 2021/4/21 | 10   | 120 天 | 3.35 |                  | AAA | -- | 无 | 联合资信  |
| 21 万华化学 SCP007         | 2021/4/23 | 5    | 180 天 | 2.75 | 万华化学集团股份有限公司     | AAA | -- | 无 | 联合资信  |
| 21 万华化学 SCP006         | 2021/4/22 | 14.8 | 180 天 | 2.68 |                  | AAA | -- | 无 | 联合资信  |
| 21 广州金融 SCP001         | 2021/4/23 | 6    | 180 天 | 2.83 | 广州金融控股集团有限公司     | AAA | -- | 无 | 中诚信国际 |
| 21 北部湾 SCP003          | 2021/4/22 | 8    | 180 天 | 3.40 | 广西北部湾国际港务集团有限公司  | AAA | -- | 无 | 上海新世纪 |

|                |           |     |       |      |                    |     |    |   |       |
|----------------|-----------|-----|-------|------|--------------------|-----|----|---|-------|
| 21 国能新能 GN003  | 2021/4/23 | 10  | 180 天 | 2.64 | 国家能源集团新能源有限责任公司    | AAA | -- | 无 | 东方金诚  |
| 21 太湖新城 SCP008 | 2021/4/23 | 5   | 180 天 | 3.00 | 无锡市太湖新城发展集团有限公司    | AAA | -- | 无 | 联合资信  |
| 21 红狮 SCP002   | 2021/4/23 | 5   | 270 天 | 3.32 | 红狮控股集团有限公司         | AAA | -- | 无 | 中诚信国际 |
| 21 大连港 SCP001  | 2021/4/22 | 10  | 270 天 | 3.30 | 大连港集团有限公司          | AAA | -- | 无 | 中诚信国际 |
| 21 海通恒信 SCP007 | 2021/4/22 | 10  | 176 天 | 3.25 | 海通恒信国际融资租赁股份有限公司   | AAA | -- | 无 | 上海新世纪 |
| 21 中化国际 SCP003 | 2021/4/22 | 15  | 120 天 | 2.65 | 中化国际（控股）股份有限公司     | AAA | -- | 无 | 中诚信国际 |
| 21 甬开投 SCP001  | 2021/4/23 | 10  | 270 天 | 2.96 | 宁波开发投资集团有限公司       | AAA | -- | 无 | 中诚信国际 |
| 21 陕交建 SCP004  | 2021/4/23 | 20  | 270 天 | 2.85 | 陕西省交通建设集团公司        | AAA | -- | 无 | 中诚信国际 |
| 21 天马电子 SCP004 | 2021/4/21 | 5   | 30 天  | 2.65 | 天马微电子股份有限公司        | AAA | -- | 无 | 中诚信国际 |
| 21 津城建 SCP014  | 2021/4/21 | 15  | 70 天  | 4.90 | 天津城市基础设施建设投资集团有限公司 | AAA | -- | 无 | 联合资信  |
| 21 津城建 SCP015  | 2021/4/21 | 15  | 91 天  | 4.80 |                    | AAA | -- | 无 | 联合资信  |
| 21 津城建 SCP013  | 2021/4/20 | 15  | 57 天  | 4.80 |                    | AAA | -- | 无 | 联合资信  |
| 21 鄂交投 SCP006  | 2021/4/21 | 10  | 90 天  | 2.45 | 湖北省交通投资集团有限公司      | AAA | -- | 无 | 中诚信国际 |
| 21 合建投 SCP002  | 2021/4/22 | 20  | 90 天  | 2.40 | 合肥市建设投资控股（集团）有限公司  | AAA | -- | 无 | 中诚信国际 |
| 21 苏交通 SCP008  | 2021/4/21 | 15  | 120 天 | 2.50 | 江苏交通控股有限公司         | AAA | -- | 无 | 中诚信国际 |
| 21 宁沪高 SCP013  | 2021/4/21 | 3   | 121 天 | 2.45 | 江苏宁沪高速公路股份有限公司     | AAA | -- | 无 | 中诚信国际 |
| 21 宁沪高 SCP014  | 2021/4/21 | 2   | 121 天 | 2.45 |                    | AAA | -- | 无 | 中诚信国际 |
| 21 电网 SCP016   | 2021/4/21 | 40  | 150 天 | 2.45 | 国家电网有限公司           | AAA | -- | 无 | 联合资信  |
| 21 电网 SCP014   | 2021/4/20 | 50  | 140 天 | 2.45 |                    | AAA | -- | 无 | 联合资信  |
| 21 电网 SCP015   | 2021/4/20 | 50  | 143 天 | 2.60 |                    | AAA | -- | 无 | 联合资信  |
| 21 电网 SCP013   | 2021/4/19 | 50  | 115 天 | 2.42 |                    | AAA | -- | 无 | 中诚信国际 |
| 21 津保投 SCP006  | 2021/4/21 | 6   | 180 天 | 5.50 | 天津保税区投资控股集团有限公司    | AAA | -- | 无 | 东方金诚  |
| 21 上实 SCP002   | 2021/4/22 | 15  | 180 天 | 2.56 | 上海上实（集团）有限公司       | AAA | -- | 无 | 上海新世纪 |
| 21 厦翔业 SCP011  | 2021/4/22 | 5   | 180 天 | 2.80 | 厦门翔业集团有限公司         | AAA | -- | 无 | 联合资信  |
| 21 沪华谊 SCP001  | 2021/4/22 | 10  | 180 天 | 2.74 | 上海华谊（集团）公司         | AAA | -- | 无 | 上海新世纪 |
| 21 物产中大 SCP005 | 2021/4/22 | 25  | 267 天 | 2.90 | 物产中大集团股份有限公司       | AAA | -- | 无 | 中诚信国际 |
| 21 百联集 SCP001  | 2021/4/22 | 30  | 270 天 | 2.80 | 百联集团有限公司           | AAA | -- | 无 | 上海新世纪 |
| 21 浙资运营 SCP001 | 2021/4/22 | 10  | 270 天 | 2.78 | 浙江省国有资本运营有限公司      | AAA | -- | 无 | 上海新世纪 |
| 21 中联重科 SCP003 | 2021/4/21 | 10  | 65 天  | 2.68 | 中联重科股份有限公司         | AAA | -- | 无 | 联合资信  |
| 21 锡公用 SCP002  | 2021/4/21 | 5.6 | 230 天 | 2.80 | 无锡市市政公用产业集团有限公司    | AAA | -- | 无 | 上海新世纪 |
| 21 苏城投 SCP004  | 2021/4/22 | 10  | 180 天 | 2.80 | 苏州城市建设投资发展有限责任公司   | AAA | -- | 无 | 中诚信国际 |
| 21 苏城投 SCP003  | 2021/4/19 | 10  | 179 天 | 2.85 |                    | AAA | -- | 无 | 中诚信国际 |



## 债市发行和利率走势周报

|                          |           |    |       |      |                |     |    |   |       |
|--------------------------|-----------|----|-------|------|----------------|-----|----|---|-------|
| 21 济南城建 SCP004           | 2021/4/21 | 10 | 58 天  | 2.61 | 济南城市建设集团有限公司   | AAA | -- | 无 | 中诚信国际 |
| 21 大唐发电 SCP002           | 2021/4/21 | 20 | 77 天  | 2.17 | 大唐国际发电股份有限公司   | AAA | -- | 无 | 东方金诚  |
| 21 华电江苏 SCP014           | 2021/4/21 | 5  | 90 天  | 2.70 | 华电江苏能源有限公司     | AAA | -- | 无 | 大公国际  |
| 21 华电江苏 SCP012           | 2021/4/19 | 5  | 92 天  | 2.65 |                | AAA | -- | 无 | 大公国际  |
| 21 华电江苏 SCP013           | 2021/4/20 | 5  | 91 天  | 2.75 |                | AAA | -- | 无 | 大公国际  |
| 21 福耀玻璃 SCP001<br>(高成长债) | 2021/4/21 | 3  | 91 天  | 2.68 | 福耀玻璃工业集团股份有限公司 | AAA | -- | 无 | 中诚信国际 |
| 21 鲁招金 SCP001            | 2021/4/21 | 20 | 177 天 | 2.70 | 山东招金集团有限公司     | AAA | -- | 无 | 中诚信国际 |
| 21 浙交投 SCP005            | 2021/4/20 | 10 | 178 天 | 2.43 | 浙江省交通投资集团有限公司  | AAA | -- | 无 | 联合资信  |
| 21 华润 SCP005             | 2021/4/20 | 30 | 246 天 | 2.80 | 华润股份有限公司       | AAA | -- | 无 | 联合资信  |
| 21 华润 SCP004             | 2021/4/19 | 30 | 247 天 | 2.80 |                | AAA | -- | 无 | 联合资信  |
| 21 邮政 SCP007             | 2021/4/20 | 25 | 60 天  | 2.21 | 中国邮政集团有限公司     | AAA | -- | 无 | 中诚信国际 |
| 21 武钢集 SCP003            | 2021/4/20 | 10 | 180 天 | 2.61 | 武钢集团有限公司       | AAA | -- | 无 | 中诚信国际 |
| 21 中化股 SCP016            | 2021/4/20 | 30 | 93 天  | 2.55 | 中国中化股份有限公司     | AAA | -- | 无 | 中诚信国际 |
| 21 中化股 SCP015            | 2021/4/19 | 20 | 92 天  | 2.50 |                | AAA | -- | 无 | 中诚信国际 |
| 21 桂交投 SCP004 (乡<br>村振兴) | 2021/4/20 | 10 | 180 天 | 3.10 | 广西交通投资集团有限公司   | AAA | -- | 无 | 联合资信  |
| 21 苏州高新 SCP006           | 2021/4/21 | 8  | 90 天  | 2.70 | 苏州苏高新集团有限公司    | AAA | -- | 无 | 上海新世纪 |
| 21 东航 SCP007             | 2021/4/21 | 20 | 90 天  | 2.40 | 中国东方航空集团有限公司   | AAA | -- | 无 | 中诚信国际 |
| 21 格力电器 SCP005           | 2021/4/19 | 30 | 44 天  | 2.36 | 珠海格力电器股份有限公司   | AAA | -- | 无 | 中诚信国际 |
| 21 广新控股 SCP013           | 2021/4/20 | 10 | 64 天  | 2.70 | 广东省广新控股集团有限公司  | AAA | -- | 无 | 大公国际  |
| 21 蒙牛 SCP003             | 2021/4/19 | 10 | 67 天  | 2.50 | 中国蒙牛乳业有限公司     | AAA | -- | 无 | 中诚信国际 |
| 21 中燃投资 SCP006           | 2021/4/20 | 10 | 90 天  | 2.50 | 中燃投资有限公司       | AAA | -- | 无 | 中诚信国际 |
| 21 中电投 SCP015            | 2021/4/19 | 26 | 121 天 | 2.41 | 国家电力投资集团有限公司   | AAA | -- | 无 | 中诚信国际 |
| 21 国新租赁 SCP002           | 2021/4/19 | 10 | 164 天 | 3.15 | 国新融资租赁有限公司     | AAA | -- | 无 | 上海新世纪 |
| 21 首创集 SCP001            | 2021/4/19 | 10 | 180 天 | 2.80 | 北京首都创业集团有限公司   | AAA | -- | 无 | 中诚信国际 |
| 21 南航股 SCP013            | 2021/4/20 | 20 | 87 天  | 2.48 | 中国南方航空股份有限公司   | AAA | -- | 无 | 联合资信  |
| 21 中交三航 SCP003           | 2021/4/19 | 10 | 91 天  | 2.50 | 中交第三航务工程局有限公司  | AAA | -- | 无 | 上海新世纪 |
| 21 厦门市政 SCP001           | 2021/4/19 | 8  | 270 天 | 3.00 | 厦门市政集团有限公司     | AAA | -- | 无 | 联合资信  |
| 21 鲁黄金 SCP004            | 2021/4/19 | 5  | 270 天 | 3.10 | 山东黄金集团有限公司     | AAA | -- | 无 | 中诚信国际 |
| 21 华能水电 SCP006           | 2021/4/19 | 10 | 95 天  | 2.60 | 华能澜沧江水电股份有限公司  | AAA | -- | 无 | 联合资信  |
| 21 福清核电 SCP001           | 2021/4/19 | 10 | 270 天 | 3.02 | 福建福清核电有限公司     | AAA | -- | 无 | 中诚信国际 |
| 21 电力三工 SCP003           | 2021/4/23 | 1  | 60 天  | 2.90 | 山东电力建设第三工程有限公司 | AA+ | -- | 无 | 东方金诚  |

|                    |           |     |      |      |                     |     |    |   |       |
|--------------------|-----------|-----|------|------|---------------------|-----|----|---|-------|
| 21春秋航空 SCP001      | 2021/4/23 | 2   | 90天  | 3.20 | 春秋航空股份有限公司          | AA+ | -- | 无 | 上海新世纪 |
| 21城建设计 SCP001      | 2021/4/23 | 3   | 180天 | 3.25 | 北京城建设计发展集团股份有限公司    | AA+ | -- | 无 | 中诚信国际 |
| 21苏州水务 GN001       | 2021/4/22 | 2   | 90天  | 2.85 | 苏州水务集团有限公司          | AA+ | -- | 无 | 大公国际  |
| 21津南城投 SCP001      | 2021/4/22 | 6   | 180天 | 6.20 | 天津津南城市建设投资有限公司      | AA+ | -- | 无 | 大公国际  |
| 21路桥公投 SCP001      | 2021/4/23 | 6   | 215天 | 3.45 | 台州市路桥公共资产投资管理集团有限公司 | AA+ | -- | 无 | 大公国际  |
| 21浙江建投 SCP001      | 2021/4/22 | 5   | 240天 | 3.30 | 浙江省建设投资集团有限公司       | AA+ | -- | 无 | 中诚信国际 |
| 21中交城投 SCP001      | 2021/4/23 | 10  | 245天 | 3.10 | 中交城市投资控股有限公司        | AA+ | -- | 无 | 中诚信国际 |
| 21津临港投 SCP001      | 2021/4/22 | 3.2 | 270天 | 5.50 | 天津临港投资控股有限公司        | AA+ | -- | 无 | 中诚信国际 |
| 21鲁商 SCP006 (乡村振兴) | 2021/4/22 | 5   | 90天  | 6.10 | 山东省商业集团有限公司         | AA+ | -- | 无 | 联合资信  |
| 21鲁商 SCP005        | 2021/4/21 | 4   | 270天 | 6.50 |                     | AA+ | -- | 无 | 联合资信  |
| 21新华发行 SCP001      | 2021/4/23 | 5   | 180天 | 3.63 | 上海新华发行集团有限公司        | AA+ | -- | 无 | 上海新世纪 |
| 21南京医药 SCP002      | 2021/4/21 | 5   | 180天 | 3.17 | 南京医药股份有限公司          | AA+ | -- | 无 | 中诚信国际 |
| 21平高电气 SCP001      | 2021/4/21 | 5   | 251天 | 3.38 | 河南平高电气股份有限公司        | AA+ | -- | 无 | 联合资信  |
| 21龙岩汇金 SCP005      | 2021/4/21 | 1   | 130天 | 3.30 | 龙岩市汇金发展集团有限公司       | AA+ | -- | 无 | 中诚信国际 |
| 21江北公投 SCP001      | 2021/4/22 | 4   | 180天 | 3.08 | 南京江北新区公用资产投资发展有限公司  | AA+ | -- | 无 | 东方金诚  |
| 21灵山 SCP003        | 2021/4/22 | 2   | 270天 | 3.28 | 无锡灵山文化旅游集团有限公司      | AA+ | -- | 无 | 中诚信国际 |
| 21灵山 SCP002        | 2021/4/22 | 3   | 180天 | 3.15 |                     | AA+ | -- | 无 | 中诚信国际 |
| 21东阳光 SCP001       | 2021/4/22 | 3   | 270天 | 6.30 | 深圳市东阳光实业发展有限公司      | AA+ | -- | 无 | 联合资信  |
| 21镇江城建 SCP009      | 2021/4/22 | 6   | 90天  | 4.76 | 镇江城市建设产业集团有限公司      | AA+ | -- | 无 | 上海新世纪 |
| 21渝医药 SCP005       | 2021/4/20 | 5   | 60天  | 3.40 | 重庆医药(集团)股份有限公司      | AA+ | -- | 无 | 中诚信国际 |
| 21瀚蓝 SCP003        | 2021/4/21 | 5   | 86天  | 2.79 | 瀚蓝环境股份有限公司          | AA+ | -- | 无 | 中诚信国际 |
| 21天健集 SCP002       | 2021/4/20 | 6   | 90天  | 3.05 | 深圳市天健(集团)股份有限公司     | AA+ | -- | 无 | 中诚信国际 |
| 21珠海港股 SCP006      | 2021/4/21 | 4   | 91天  | 3.00 | 珠海港股份有限公司           | AA+ | -- | 无 | 中诚信国际 |
| 21常州投资 SCP001      | 2021/4/21 | 5   | 178天 | 3.04 | 常州投资集团有限公司          | AA+ | -- | 无 | 上海新世纪 |
| 21宿迁交通 SCP001      | 2021/4/21 | 5   | 210天 | 3.20 | 宿迁市交通产业集团有限公司       | AA+ | -- | 无 | 联合资信  |
| 21珠海港 SCP006       | 2021/4/20 | 3   | 269天 | 3.25 | 珠海港控股集团有限公司         | AA+ | -- | 无 | 上海新世纪 |
| 21滁州同创 SCP001      | 2021/4/21 | 4.5 | 270天 | 4.00 | 滁州市同创建设投资有限责任公司     | AA+ | -- | 无 | 大公国际  |
| 21惠山国投 SCP002      | 2021/4/21 | 2.5 | 180天 | 3.06 | 无锡市惠山国有投资控股集团有限公司   | AA+ | -- | 无 | 联合资信  |
| 21浦软件园 SCP001      | 2021/4/21 | 2   | 90天  | 3.20 | 上海浦东软件园股份有限公司       | AA+ | -- | 无 | 上海新世纪 |
| 21科伦 SCP003 (高成长债) | 2021/4/20 | 8   | 178天 | 4.27 | 四川科伦药业股份有限公司        | AA+ | -- | 无 | 中诚信国际 |

## 债市发行和利率走势周报

|                       |           |     |       |      |                         |     |     |      |       |
|-----------------------|-----------|-----|-------|------|-------------------------|-----|-----|------|-------|
| 21 昆山高新 SCP002        | 2021/4/20 | 3   | 210 天 | 3.07 | 昆山高新集团有限公司              | AA+ | --  | 无    | 中诚信国际 |
| 21 青岛海创 SCP001        | 2021/4/19 | 7   | 270 天 | 3.32 | 青岛海创开发建设投资有限公司          | AA+ | --  | 无    | 上海新世纪 |
| 21 海大 SCP001 (乡村振兴)   | 2021/4/19 | 6   | 180 天 | 3.70 | 广东海大集团股份有限公司            | AA+ | --  | 无    | 中诚信国际 |
| 21 宁波建工 SCP001        | 2021/4/23 | 3   | 270 天 | 3.48 | 宁波建工股份有限公司              | AA  | --  | 保证担保 | 东方金诚  |
| 21 锡山经开 SCP001        | 2021/4/23 | 6.2 | 270 天 | 3.40 | 江苏省锡山经济开发区开发总公司         | AA  | --  | 无    | 上海新世纪 |
| 21 龙控 SCP002          | 2021/4/23 | 3   | 245 天 | 4.69 | 龙城产业投资控股集团有限公司          | AA  | --  | 无    | 联合资信  |
| 21 渝兴永 SCP001         | 2021/4/22 | 4   | 270 天 | 5.15 | 重庆市永川区兴永建设发展有限公司        | AA  | --  | 无    | 中证鹏元  |
| 21 太仓港 SCP006         | 2021/4/20 | 2   | 90 天  | 3.18 | 江苏省太仓港港口开发建设投资有限公司      | AA  | --  | 无    | 中诚信国际 |
| 21 湘家荡 SCP001         | 2021/4/21 | 5   | 270 天 | 3.34 | 嘉兴市湘家荡发展投资集团有限公司        | AA  | --  | 无    | 上海新世纪 |
| 21 吴中交投 SCP002        | 2021/4/20 | 2   | 178 天 | 3.20 | 苏州市吴中交通投资建设有限公司         | AA  | --  | 无    | 上海新世纪 |
| 21 叠石桥 SCP001         | 2021/4/19 | 5   | 57 天  | 3.90 | 江苏叠石桥家纺产业集团有限公司         | AA  | --  | 保证担保 | 中诚信国际 |
| 21 哈密国投 SCP002        | 2021/4/19 | 3   | 270 天 | 4.58 | 新疆维吾尔自治区哈密市国有资产投资经营有限公司 | AA  | --  | 无    | 中诚信国际 |
| 21 昆药集 SCP001         | 2021/4/21 | 1   | 90 天  | 4.40 | 昆药集团股份有限公司              | AA  | A-1 | 无    | 东方金诚  |
| 21 晋焦煤 MTN001         | 2021/4/23 | 15  | 3     | 4.05 | 山西焦煤集团有限责任公司            | AAA | AAA | 无    | 中诚信国际 |
| 21 重庆发展 MTN001        | 2021/4/23 | 15  | 3+2   | 3.70 | 重庆发展投资有限公司              | AAA | AAA | 无    | 中诚信国际 |
| 21 苏州高新 MTN004        | 2021/4/23 | 10  | 3     | 3.60 | 苏州苏高新集团有限公司             | AAA | AAA | 无    | 中诚信国际 |
| 21 苏州高新 MTN003 (乡村振兴) | 2021/4/21 | 3   | 3+N   | 4.32 |                         | AAA | AAA | 无    | 上海新世纪 |
| 21 豫交运 MTN002         | 2021/4/23 | 15  | 3+2   | 3.75 | 河南省交通运输发展集团有限公司         | AAA | AAA | 无    | 中诚信国际 |
| 21 锦江国际 MTN001        | 2021/4/23 | 22  | 5     | 3.90 | 锦江国际(集团)有限公司            | AAA | AAA | 无    | 中诚信国际 |
| 21 江铜 GN001 (碳中和债)    | 2021/4/22 | 1   | 3     | 3.55 | 江西铜业集团有限公司              | AAA | AAA | 无    | 中诚信国际 |
| 21 中煤集团 MTN001        | 2021/4/23 | 10  | 3+N   | 4.20 | 中国中煤能源集团有限公司            | AAA | AAA | 无    | 联合资信  |
| 21 泸州窖 MTN002         | 2021/4/23 | 10  | 3+2   | 3.57 | 泸州老窖集团有限责任公司            | AAA | AAA | 无    | 中诚信国际 |
| 21 绍兴城投 MTN003        | 2021/4/23 | 10  | 5     | 3.99 | 绍兴市城市建设投资集团有限公司         | AAA | AAA | 无    | 联合资信  |
| 21 中电国际 MTN001        | 2021/4/23 | 20  | 3     | 3.54 | 中国电力国际发展有限公司            | AAA | AAA | 无    | 中诚信国际 |
| 21 首钢 MTN001          | 2021/4/23 | 25  | 3     | 3.78 | 首钢集团有限公司                | AAA | AAA | 无    | 中诚信国际 |
| 21 苏沙钢 MTN001         | 2021/4/23 | 10  | 3     | 4.20 | 江苏沙钢集团有限公司              | AAA | AAA | 无    | 联合资信  |
| 21 北控水集 MTN001        | 2021/4/23 | 15  | 5+3   | 3.98 | 北控水务集团有限公司              | AAA | AAA | 无    | 上海新世纪 |
| 21 首旅 MTN009          | 2021/4/23 | 10  | 2+N   | 4.09 | 北京首都旅游集团有限责任公司          | AAA | AAA | 无    | 联合资信  |

中期票据

|                          |           |      |     |      |                      |     |     |      |       |
|--------------------------|-----------|------|-----|------|----------------------|-----|-----|------|-------|
| 21 潍坊城建 MTN001           | 2021/4/22 | 22   | 3   | 4.40 | 潍坊市城市建设发展投资集团有限公司    | AAA | AAA | 无    | 大公国际  |
| 21 保利发展 MTN002           | 2021/4/22 | 25   | 3   | 3.55 | 保利发展控股集团股份有限公司       | AAA | AAA | 无    | 中诚信国际 |
| 21 中原高速 MTN001<br>(乡村振兴) | 2021/4/21 | 5    | 3   | 3.79 | 河南中原高速公路股份有限公司       | AAA | AAA | 无    | 上海新世纪 |
| 21 广州城投 MTN002           | 2021/4/22 | 20   | 3+2 | 3.55 | 广州市城市建设投资集团有限公司      | AAA | AAA | 无    | 联合资信  |
| 21 广州城投 MTN001           | 2021/4/22 | 20   | 3+2 | 3.53 |                      | AAA | AAA | 无    | 联合资信  |
| 21 成都产投 MTN001           | 2021/4/21 | 10   | 3+2 | 3.77 | 成都产业投资集团有限公司         | AAA | AAA | 无    | 东方金诚  |
| 21 贵州高速 MTN001           | 2021/4/21 | 10   | 3   | 3.95 | 贵州高速公路集团有限公司         | AAA | AAA | 无    | 上海新世纪 |
| 21 中金集 MTN001            | 2021/4/21 | 20   | 3   | 3.53 | 中国黄金集团有限公司           | AAA | AAA | 无    | 大公国际  |
| 21 港兴港投 MTN001           | 2021/4/21 | 10   | 2   | 5.20 | 郑州航空港兴港投资集团有限公司      | AAA | AAA | 无    | 东方金诚  |
| 21 新城控股 MTN001           | 2021/4/21 | 8    | 2+1 | 6.30 | 新城控股集团股份有限公司         | AAA | AAA | 无    | 中诚信国际 |
| 21 湘高速 MTN002<br>(乡村振兴)  | 2021/4/21 | 10.5 | 3+2 | 3.60 | 湖南省高速公路集团有限公司        | AAA | AAA | 无    | 大公国际  |
| 21 苏州国际 MTN001           | 2021/4/20 | 10   | 3   | 3.54 | 苏州国际发展集团有限公司         | AAA | AAA | 无    | 中诚信国际 |
| 21 电建地产 MTN002           | 2021/4/20 | 10   | 3   | 4.18 | 中国电建地产集团有限公司         | AAA | AAA | 无    | 东方金诚  |
| 21 巨石 GN001              | 2021/4/19 | 5    | 3   | 3.61 | 中国巨石股份有限公司           | AAA | AAA | 无    | 中诚信国际 |
| 21 国际港务 MTN001           | 2021/4/19 | 12   | 3   | 3.65 | 厦门国际港务股份有限公司         | AAA | AAA | 无    | 上海新世纪 |
| 21 萧山交投 MTN001           | 2021/4/21 | 5    | 3+N | 4.40 | 杭州萧山交通投资集团有限公司       | AA+ | AAA | 保证担保 | 上海新世纪 |
| 21 扬子江投 MTN001           | 2021/4/23 | 5    | 3   | 4.25 | 扬州市扬子江投资发展集团有限责任公司   | AA  | AAA | 保证担保 | 东方金诚  |
| 21 合肥华泰 MTN001<br>(乡村振兴) | 2021/4/22 | 3    | 2   | 4.50 | 合肥华泰集团股份有限公司         | AA  | AAA | 保证担保 | 联合资信  |
| 21 滨城经开 MTN001           | 2021/4/21 | 5    | 5   | 4.80 | 滨州市滨城区经济开发投资有限公司     | AA  | AAA | 保证担保 | 中诚信国际 |
| 21 濮阳投资 MTN001           | 2021/4/21 | 10   | 3+2 | 4.50 | 濮阳投资集团有限公司           | AA  | AAA | 保证担保 | 东方金诚  |
| 21 中关村科技 MTN001          | 2021/4/23 | 5    | 3   | 5.00 | 江苏中关村科技产业园控股集团有限公司   | AA+ | AA+ | 无    | 东方金诚  |
| 21 南产控 MTN001            | 2021/4/23 | 6    | 3   | 4.00 | 南通产业控股集团有限公司         | AA+ | AA+ | 无    | 中诚信国际 |
| 21 衢州交投 MTN001           | 2021/4/23 | 3    | 3+2 | 3.88 | 衢州市交通投资集团有限公司        | AA+ | AA+ | 无    | 上海新世纪 |
| 21 宁波原水 MTN001           | 2021/4/23 | 9    | 3   | 3.96 | 宁波原水有限公司             | AA+ | AA+ | 无    | 上海新世纪 |
| 21 南浦口 MTN002            | 2021/4/23 | 10   | 3   | 4.00 | 南京市浦口区国有资产投资经营有限公司   | AA+ | AA+ | 无    | 东方金诚  |
| 21 新业国资 MTN001           | 2021/4/23 | 4    | 3   | 6.80 | 新疆新业国有资产经营(集团)有限责任公司 | AA+ | AA+ | 无    | 中诚信国际 |
| 21 盐城交投 MTN001           | 2021/4/23 | 10   | 3   | 5.02 | 盐城市交通投资建设控股集团有限公司    | AA+ | AA+ | 无    | 联合资信  |

|                            |           |     |       |      |                      |     |     |   |       |
|----------------------------|-----------|-----|-------|------|----------------------|-----|-----|---|-------|
| 21 嘉秀发展 MTN001             | 2021/4/23 | 5.5 | 3+2   | 4.00 | 嘉兴市嘉秀发展投资控股集团有限公司    | AA+ | AA+ | 无 | 上海新世纪 |
| 21 柳州投资 MTN001             | 2021/4/23 | 5   | 2+1+2 | 6.50 | 柳州市投资控股有限公司          | AA+ | AA+ | 无 | 中诚信国际 |
| 21 周口城投 MTN002             | 2021/4/23 | 5   | 2+1   | 4.93 | 周口市城建投资发展有限公司        | AA+ | AA+ | 无 | 联合资信  |
| 21 临汾投资 MTN001             | 2021/4/21 | 10  | 2+1   | 6.50 | 临汾市投资集团有限公司          | AA+ | AA+ | 无 | 大公国际  |
| 21 江宁科学 MTN002             | 2021/4/22 | 5   | 3     | 4.21 | 南京江宁科学园发展有限公司        | AA+ | AA+ | 无 | 大公国际  |
| 21 昌吉州 MTN001              | 2021/4/22 | 5   | 3     | 4.60 | 昌吉州国有资产投资经营集团有限公司    | AA+ | AA+ | 无 | 中诚信国际 |
| 21 株国投 MTN001              | 2021/4/22 | 10  | 3+2   | 4.50 | 株洲市国有资产投资控股集团有限公司    | AA+ | AA+ | 无 | 中诚信国际 |
| 21 钱塘新区 MTN001             | 2021/4/21 | 4   | 3+2   | 3.72 | 杭州钱塘新区产业发展集团有限公司     | AA+ | AA+ | 无 | 上海新世纪 |
| 21 红谷滩 MTN001              | 2021/4/21 | 5   | 3+2   | 4.15 | 南昌市红谷滩城市投资集团有限公司     | AA+ | AA+ | 无 | 中诚信国际 |
| 21 温岭国资 MTN001             | 2021/4/21 | 8   | 3+2   | 3.74 | 温岭市国有资产投资集团有限公司      | AA+ | AA+ | 无 | 大公国际  |
| 21 华立 MTN001               | 2021/4/20 | 3   | 3     | 5.30 | 华立集团股份有限公司           | AA+ | AA+ | 无 | 上海新世纪 |
| 21 泰州城建 MTN002             | 2021/4/20 | 10  | 3     | 4.00 | 泰州市城市建设投资集团有限公司      | AA+ | AA+ | 无 | 联合资信  |
| 21 苏高新城 MTN001             | 2021/4/20 | 3   | 3     | 3.90 | 苏州高铁新城经济发展有限公司       | AA+ | AA+ | 无 | 联合资信  |
| 21 肇庆国联 MTN001             | 2021/4/20 | 10  | 3+2   | 4.03 | 肇庆市国联投资控股有限公司        | AA+ | AA+ | 无 | 大公国际  |
| 21 浦口康居 MTN003             | 2021/4/19 | 4   | 3     | 4.30 | 南京浦口康居建设集团有限公司       | AA+ | AA+ | 无 | 上海新世纪 |
| 21 新世界 MTN001              | 2021/4/19 | 10  | 3     | 3.85 | 上海新世界（集团）有限公司        | AA+ | AA+ | 无 | 上海新世纪 |
| 21 南岸城建 MTN001             | 2021/4/19 | 10  | 3+2   | 4.40 | 重庆市南岸区城市建设发展（集团）有限公司 | AA+ | AA+ | 无 | 中诚信国际 |
| 21 南京浦口 MTN002             | 2021/4/19 | 5.9 | 3+2   | 4.50 | 南京浦口经济开发有限公司         | AA+ | AA+ | 无 | 上海新世纪 |
| 21 洋浦开发 MTN001             | 2021/4/23 | 7   | 3     | 5.00 | 海南省洋浦开发建设控股有限公司      | AA  | AA  | 无 | 中诚信国际 |
| 21 涪陵交通 MTN001             | 2021/4/23 | 2   | 2+2+1 | 6.50 | 重庆市涪陵交通旅游建设投资集团有限公司  | AA  | AA  | 无 | 中诚信国际 |
| 21 恒润城投 MTN001             | 2021/4/23 | 2.6 | 2     | 6.27 | 邳州市恒润城市投资有限公司        | AA  | AA  | 无 | 大公国际  |
| 21 益阳交投 MTN001             | 2021/4/20 | 3   | 3+2   | 6.90 | 益阳市交通投资运营集团有限公司      | AA  | AA  | 无 | 联合资信  |
| 21 中科实业 MTN001             | 2021/4/21 | 4   | 3     | 5.00 | 中科实业集团（控股）有限公司       | AA  | AA  | 无 | 上海新世纪 |
| 21 龙海国资 MTN001<br>（专项乡村振兴） | 2021/4/21 | 3.6 | 3     | 6.00 | 龙海市国有资产投资经营有限公司      | AA  | AA  | 无 | 东方金诚  |
| 21 江宁滨江 MTN001             | 2021/4/20 | 3.8 | 3     | 5.10 | 南京江宁滨江新城开发建设有限公司     | AA  | AA  | 无 | 上海新世纪 |
| 21 铜陵大江 MTN001             | 2021/4/19 | 5   | 3     | 6.20 | 铜陵大江投资控股有限公司         | AA  | AA  | 无 | 上海新世纪 |
| 21 江北新城 MTN002             | 2021/4/19 | 3.6 | 3     | 4.65 | 南京江北新城投资发展有限公司       | AA  | AA  | 无 | 上海新世纪 |
| 21 粤海 MTN001               | 2021/4/23 | 10  | 3     | 3.38 | 广东粤海控股集团有限公司         | AAA | --  | 无 | 中诚信国际 |
| 21 光明 MTN001               | 2021/4/23 | 30  | 3     | 3.35 | 光明食品（集团）有限公司         | AAA | --  | 无 | 上海新世纪 |
| 21 华发集团 MTN004             | 2021/4/23 | 10  | 3+2   | 4.29 | 珠海华发集团有限公司           | AAA | --  | 无 | 联合资信  |

## 债市发行和利率走势周报

|      |                          |           |           |       |      |                     |                |          |      |           |       |
|------|--------------------------|-----------|-----------|-------|------|---------------------|----------------|----------|------|-----------|-------|
|      | 21 中方财团 MTN001<br>(权益出资) | 2021/4/23 | 5         | 3     | 3.67 | 苏州中方财团控股股份有限公司      | AAA            | --       | 无    | 中诚信国际     |       |
|      | 21 临沂城投 MTN001<br>(乡村振兴) | 2021/4/22 | 5         | 3     | 3.80 | 临沂城市建设投资集团有限公司      | AAA            | --       | 无    | 东方金诚      |       |
|      | 21 川高速 MTN005            | 2021/4/21 | 15        | 3+2   | 3.63 | 四川高速公路建设开发集团有限公司    | AAA            | --       | 无    | 中诚信国际     |       |
|      | 21 宜兴经开 MTN001           | 2021/4/23 | 9         | 3     | 4.15 | 江苏宜兴经济开发区投资发展有限公司   | AA+            | --       | 无    | 中诚信国际     |       |
|      | 21 津临港投 MTN001           | 2021/4/22 | 15        | 3+2   | 6.80 | 天津临港投资控股有限公司        | AA+            | --       | 无    | 中诚信国际     |       |
|      | 21 嘉兴滨海 GN002<br>(乡村振兴)  | 2021/4/23 | 3         | 3+2   | 3.97 | 嘉兴滨海控股集团有限公司        | AA+            | --       | 无    | 中证鹏元      |       |
|      | 21 佛燃能源 MTN002           | 2021/4/21 | 2         | 3     | 3.67 | 佛燃能源集团股份有限公司        | AA+            | --       | 无    | 联合资信      |       |
|      | 21 芜湖宜居 MTN002           | 2021/4/21 | 10        | 3     | 3.75 | 芜湖宜居投资(集团)有限公司      | AA+            | --       | 无    | 中诚信国际     |       |
|      | 21 嘉善国资 MTN001           | 2021/4/21 | 10        | 3+2   | 3.79 | 嘉善县国有资产投资有限公司       | AA+            | --       | 无    | 上海新世纪     |       |
|      | 21 亳州城建 MTN001           | 2021/4/22 | 5         | 3     | 5.40 | 亳州城建发展控股集团有限公司      | AA             | --       | 无    | 中诚信国际     |       |
|      | 21 太仓港 MTN001            | 2021/4/21 | 5         | 3     | 4.36 | 江苏省太仓港港口开发建设投资有限公司  | AA             | --       | 无    | 中诚信国际     |       |
| 企业债券 | 21 浦发集 01                | 2021/4/21 | 20        | 3+2   | 3.52 | 上海浦东发展(集团)有限公司      | AAA            | AAA      | 无    | 上海新世纪     |       |
|      | 21 福州新区债 02              | 2021/4/21 | 8         | 3+2+2 | 3.60 | 福州新区开发投资集团有限公司      | AAA            | AAA      | 无    | 上海新世纪     |       |
|      | 21 厦门轨道债 03              | 2021/4/21 | 30        | 3     | 3.59 | 厦门轨道交通集团有限公司        | AAA            | AAA      | 无    | 上海新世纪     |       |
|      | 21 厦门轨道债 02              | 2021/4/19 | 20        | 10    | 4.30 |                     | AAA            | AAA      | 无    | 上海新世纪     |       |
|      | 21 湖交投债                  | 2021/4/19 | 10        | 5+5+5 | 4.19 | 湖州市交通投资集团有限公司       | AAA            | AAA      | 无    | 大公国际      |       |
|      | 21 吉利债 01                | 2021/4/19 | 20        | 3+2   | 3.97 | 浙江吉利控股集团有限公司        | AAA            | AAA      | 无    | 上海新世纪     |       |
|      | 21 恩施城投债                 | 2021/4/21 | 3.8       | 3+2   | 4.84 | 恩施城市建设投资有限公司        | AA             | AAA      | 保证担保 | 中证鹏元      |       |
|      | 21 川菜专项债 01              | 2021/4/20 | 3         | 7     | 5.70 | 成都蜀都川菜产业投资发展有限公司    | AA             | AAA      | 保证担保 | 中诚信国际     |       |
|      | 21 双溪债                   | 2021/4/20 | 5         | 7     | 5.50 | 江苏双溪实业有限公司          | AA             | AAA      | 保证担保 | 中诚信国际     |       |
|      | 21 港绿 01                 | 2021/4/21 | 4         | 3+N   | 5.50 | 珠海港控股集团有限公司         | AA+            | AA+      | 无    | 上海新世纪     |       |
|      | 21 舟城投债 01               | 2021/4/19 | 6         | 7     | 4.49 | 舟山海城建设投资集团有限公司      | AA+            | AA+      | 无    | 中诚信国际     |       |
|      | 21 钱世纪城债 02              | 2021/4/19 | 11        | 5+2   | 4.29 | 杭州萧山钱江世纪城开发建设有限责任公司 | AA+            | AA+      | 无    | 中诚信国际     |       |
|      | 21 宁乡城投债                 | 2021/4/19 | 8         | 7     | 5.37 | 宁乡市城市建设投资集团有限公司     | AA+/AA+*       | AA+/AA+* | 无    | 东方金诚/联合资信 |       |
|      | 21 绍兴柯岩专项债 01            | 2021/4/23 | 6         | 5+2   | 5.70 | 绍兴柯岩建设投资有限公司        | AA             | AA+      | 保证担保 | 中诚信国际     |       |
|      | 公司债券                     | 21 紫金 Y1  | 2021/4/23 | 20    | 3+N  | 3.90                | 南京紫金投资集团有限责任公司 | AAA      | AAA  | 无         | 中诚信国际 |
|      |                          | 21 粤高 01  | 2021/4/23 | 15    | 5+5  | 3.78                | 广东省高速公路有限公司    | AAA      | AAA  | 无         | 大公国际  |

|         |           |     |           |      |                   |     |     |      |       |
|---------|-----------|-----|-----------|------|-------------------|-----|-----|------|-------|
| 21粤高02  | 2021/4/23 | 5   | 10+5      | 4.05 |                   | AAA | AAA | 无    | 大公国际  |
| 21赣融Y1  | 2021/4/23 | 10  | 3+N       | 5.00 | 江西省金融控股集团有限公司     | AAA | AAA | 无    | 上海新世纪 |
| 21诚通05  | 2021/4/23 | 33  | 3+2       | 3.70 | 中国诚通控股集团有限公司      | AAA | AAA | 无    | 联合资信  |
| 21诚通06  | 2021/4/23 | 8   | 5+2       | 4.00 |                   | AAA | AAA | 无    | 联合资信  |
| 21GLP07 | 2021/4/22 | 15  | 3+2       | 4.40 | 普洛斯中国控股有限公司       | AAA | AAA | 无    | 上海新世纪 |
| 21海控Y1  | 2021/4/22 | 10  | 3+N       | 4.74 | 青岛西海岸新区海洋控股集团有限公司 | AAA | AAA | 无    | 中诚信国际 |
| 21西南01  | 2021/4/22 | 14  | 3         | 3.59 | 西南水泥有限公司          | AAA | AAA | 无    | 联合资信  |
| 21西南02  | 2021/4/22 | 6   | 5         | 3.94 |                   | AAA | AAA | 无    | 联合资信  |
| 21北控01  | 2021/4/22 | 20  | 3         | 3.45 | 北京控股集团有限公司        | AAA | AAA | 无    | 中诚信国际 |
| 21淮矿01  | 2021/4/21 | 8   | 1+1       | 3.59 | 淮北矿业控股股份有限公司      | AAA | AAA | 无    | 中诚信国际 |
| 21新工01  | 2021/4/21 | 15  | 3         | 3.68 | 南京新工投资集团有限责任公司    | AAA | AAA | 无    | 上海新世纪 |
| 21中化T1  | 2021/4/21 | 15  | 3         | 3.95 | 中化资本投资管理有限责任公司    | AAA | AAA | 无    | 上海新世纪 |
| 21深铁08  | 2021/4/21 | 20  | 3         | 3.46 | 深圳市地铁集团有限公司       | AAA | AAA | 无    | 中诚信国际 |
| 21深铁09  | 2021/4/21 | 10  | 5         | 3.74 |                   | AAA | AAA | 无    | 中诚信国际 |
| 21建发Y2  | 2021/4/21 | 10  | 2+N       | 4.13 | 厦门建发股份有限公司        | AAA | AAA | 无    | 联合资信  |
| 甬交投04   | 2021/4/20 | 10  | 5         | 3.84 | 宁波交通投资控股有限公司      | AAA | AAA | 无    | 中诚信国际 |
| 甬交投05   | 2021/4/20 | 3   | 10        | 4.18 |                   | AAA | AAA | 无    | 中诚信国际 |
| 21航控01  | 2021/4/20 | 16  | 2         | 3.40 | 中航资本控股股份有限公司      | AAA | AAA | 无    | 中诚信国际 |
| 21航控02  | 2021/4/20 | 9   | 3         | 3.65 |                   | AAA | AAA | 无    | 中诚信国际 |
| 21粤桥01  | 2021/4/20 | 15  | 5+3       | 3.83 | 广东省路桥建设发展有限公司     | AAA | AAA | 无    | 中诚信国际 |
| 21龙盛03  | 2021/4/21 | 20  | 2         | 3.95 | 浙江龙盛集团股份有限公司      | AAA | AAA | 无    | 上海新世纪 |
| 国电投03   | 2021/4/19 | 20  | 2         | 3.29 | 国家电力投资集团有限公司      | AAA | AAA | 无    | 中诚信国际 |
| 21赣交02  | 2021/4/19 | 15  | 5         | 3.76 | 江西省交通投资集团有限责任公司   | AAA | AAA | 无    | 联合资信  |
| G21深高1  | 2021/4/19 | 12  | 3+2       | 3.49 | 深圳高速公路股份有限公司      | AAA | AAA | 无    | 联合资信  |
| 21广铁01  | 2021/4/19 | 25  | 5         | 3.78 | 广州地铁集团有限公司        | AAA | AAA | 无    | 中诚信国际 |
| 21通城02  | 2021/4/19 | 15  | 3         | 3.67 | 南通城市建设集团有限公司      | AAA | AAA | 无    | 中诚信国际 |
| 21越控02  | 2021/4/19 | 10  | 3+2       | 3.58 | 广州越秀金融控股集团股份有限公司  | AAA | AAA | 无    | 中诚信国际 |
| 21海能01  | 2021/4/21 | 3.6 | 2+1       | 6.00 | 海能达通信股份有限公司       | AA  | AAA | 保证担保 | 中诚信国际 |
| 21大族01  | 2021/4/20 | 5   | 3         | 4.69 | 大族控股集团有限公司        | AA  | AAA | 保证担保 | 东方金诚  |
| 21长寿G1  | 2021/4/23 | 10  | 1+1+1+1+1 | 5.86 | 重庆长寿开发投资(集团)有限公司  | AA+ | AA+ | 无    | 东方金诚  |

## 债市发行和利率走势周报

|              |               |           |     |       |      |                   |     |     |   |       |
|--------------|---------------|-----------|-----|-------|------|-------------------|-----|-----|---|-------|
|              | 21 常熟 01      | 2021/4/23 | 5   | 3+2   | 3.69 | 常熟市城市经营投资有限公司     | AA+ | AA+ | 无 | 中诚信国际 |
|              | 21 南资 02      | 2021/4/22 | 8   | 3     | 4.10 | 南方工业资产管理有限责任公司    | AA+ | AA+ | 无 | 联合资信  |
|              | 21 镇投 G2      | 2021/4/21 | 5   | 2+2+1 | 6.30 | 镇江国有投资控股集团有限公司    | AA+ | AA+ | 无 | 联合资信  |
|              | 21 新钢 01      | 2021/4/21 | 15  | 2+1   | 5.00 | 新余钢铁集团有限公司        | AA+ | AA+ | 无 | 东方金诚  |
|              | 21 皖新 01      | 2021/4/21 | 20  | 5     | 4.48 | 安徽新华发行（集团）控股有限公司  | AA+ | AA+ | 无 | 中诚信国际 |
|              | 21 海润 01      | 2021/4/20 | 5   | 3+2   | 4.20 | 江苏海润城市发展集团有限公司    | AA+ | AA+ | 无 | 中诚信国际 |
|              | 21 乌房 01      | 2021/4/20 | 13  | 3+2   | 5.30 | 乌鲁木齐房地产开发（集团）有限公司 | AA+ | AA+ | 无 | 大公国际  |
|              | 21 兴泸 02      | 2021/4/19 | 2.5 | 3+2   | 3.80 | 泸州市兴泸投资集团有限公司     | AA+ | AA+ | 无 | 联合资信  |
|              | 21 兴泸 03      | 2021/4/19 | 4   | 5     | 4.40 |                   | AA+ | AA+ | 无 | 联合资信  |
|              | 21 巴中 G1      | 2021/4/22 | 8.5 | 2+1   | 7.20 | 巴中市国有资本运营集团有限公司   | AA  | AA  | 无 | 中证鹏元  |
| 商业银行债        | 21 北京银行小微债 03 | 2021/4/23 | 20  | 3     | 3.38 | 北京银行股份有限公司        | AAA | AAA | 无 | 联合资信  |
|              | 21 北京银行小微债 02 | 2021/4/23 | 40  | 3     | 3.39 |                   | AAA | AAA | 无 | 联合资信  |
| 商业银行其他一级资本工具 | 21 民生银行永续债 01 | 2021/4/21 | 300 | 5+N   | 4.30 | 中国民生银行股份有限公司      | AAA | AAA | 无 | 东方金诚  |
| 商业银行二级资本工具   | 21 苏州农商二级 01  | 2021/4/19 | 5   | 5+5   | 4.80 | 江苏苏州农村商业银行股份有限公司  | AA+ | AA  | 无 | 中诚信国际 |
| 证券公司短期融资券    | 21 平安证券 CP005 | 2021/4/23 | 30  | 91 天  | 2.58 | 平安证券股份有限公司        | AAA | A-1 | 无 | 联合资信  |
|              | 21 东吴证券 CP004 | 2021/4/23 | 20  | 91 天  | 2.59 | 东吴证券股份有限公司        | AAA | A-1 | 无 | 上海新世纪 |
|              | 21 东兴证券 CP001 | 2021/4/20 | 20  | 78 天  | 2.63 | 东兴证券股份有限公司        | AAA | A-1 | 无 | 联合资信  |
|              | 21 华鑫证券 CP002 | 2021/4/23 | 5   | 76 天  | 3.10 | 华鑫证券有限责任公司        | AA+ | A-1 | 无 | 上海新世纪 |
| 其它金融机构债      | 21 苏银租赁绿色债 01 | 2021/4/21 | 20  | 3     | 3.55 | 苏银金融租赁股份有限公司      | AAA | AAA | 无 | 中诚信国际 |
|              | 21 长安汽车债 01   | 2021/4/19 | 5   | 3     | 3.84 | 长安汽车金融有限公司        | AAA | AAA | 无 | 联合资信  |

注：统计期以债券起息日为准；\*表示多家机构评级，以下同

资料来源：Wind，联合资信整理



附表 2 本周新发资产支持证券信息

| 债券类型           | 证券简称              | 发起机构/<br>贷款服务机构           | 受托机构/<br>发行人   | 规模<br>(亿元) | 利率 (%)        | 评级结果                                   | 发行日期      | 法定到期日      | 评级机构          |
|----------------|-------------------|---------------------------|----------------|------------|---------------|--|-----------|------------|---------------|
| 资产<br>支持<br>证券 | 21 安鑫 1A1         | 平安银行股份<br>有限公司            | 平安信托有限<br>责任公司 | 11.00      | 5 年期 LPR-1.45 | AAA <sub>sf</sub> /AAA <sub>sf</sub> * | 2021/4/23 | 2042/10/26 | 联合资信/<br>中债资信 |
|                | 21 安鑫 1A2         |                           |                | 10.00      | 5 年期 LPR-1.16 | AAA <sub>sf</sub> /AAA <sub>sf</sub> * |           |            |               |
|                | 21 安鑫 1A3         |                           |                | 21.40      | 5 年期 LPR-0.8  | AAA <sub>sf</sub> /AAA <sub>sf</sub> * |           |            |               |
|                | 21 安鑫 1C          |                           |                | 7.61       | 无票面利率         | 未予评级                                   |           |            |               |
|                | 21 一方绿城 ABN002 优先 | 深圳市前海一<br>方恒融商业保<br>理有限公司 | 兴业国际信托<br>有限公司 | 2.01       | 3.40          | AAA <sub>sf</sub>                      | 2021/4/22 | 2025/4/22  | 中诚信国际         |
|                | 21 一方绿城 ABN002 次  |                           |                | 0.01       | 无票面利率         | 未予评级                                   |           |            |               |
|                | 21 京诚 1A1         | 北京银行股份<br>有限公司            | 北京国际信托<br>有限公司 | 25.00      | 5 年期 LPR-1.47 | AAA <sub>sf</sub> /AAA <sub>sf</sub> * | 2021/4/20 | 2052/1/26  | 联合资信/<br>中债资信 |
|                | 21 京诚 1A2         |                           |                | 37.50      | 5 年期 LPR-0.85 | AAA <sub>sf</sub> /AAA <sub>sf</sub> * |           |            |               |
|                | 21 京诚 1C          |                           |                | 7.50       | 无票面利率         | 未予评级                                   |           |            |               |
|                | 21 浦鑫安居 1A1       | 上海浦东发展<br>银行股份有限<br>公司    | 上海国际信托<br>有限公司 | 31.00      | 5 年期 LPR-1.48 | AAA <sub>sf</sub> /AAA <sub>sf</sub> * | 2021/4/20 | 2044/6/26  | 联合资信/<br>中债资信 |
|                | 21 浦鑫安居 1A2       |                           |                | 50.30      | 5 年期 LPR-0.86 | AAA <sub>sf</sub> /AAA <sub>sf</sub> * |           |            |               |
|                | 21 浦鑫安居 1C        |                           |                | 14.24      | 无票面利率         | 未予评级                                   |           |            |               |
|                | 21 建元 6A1_bc      | 中国建设银行<br>股份有限公司          | 建信信托有限<br>责任公司 | 10.00      | 5 年期 LPR-1.55 | AAA <sub>sf</sub> /AAA <sub>sf</sub> * | 2021/4/19 | 2049/1/26  | 标普信评/<br>中债资信 |
|                | 21 建元 6A2_bc      |                           |                | 30.00      | 5 年期 LPR-1.15 | AAA <sub>sf</sub> /AAA <sub>sf</sub> * |           |            |               |
|                | 21 建元 6A3_bc      |                           |                | 54.80      | 5 年期 LPR-0.95 | AAA <sub>sf</sub> /AAA <sub>sf</sub> * |           |            |               |
|                | 21 建元 6C_bc       |                           |                | 8.77       | 无票面利率         | 未予评级                                   |           |            |               |

注：统计期以债券发行日为准

资料来源：Wind，联合资信整理

附录 2：推迟或取消发行债券明细

| 债券类型       | 债券简称            | 发生日期      | 规模<br>(亿元) | 期限<br>(年) | 发行人                 | 主体级别 | 债项级别 | 担保<br>情况 | 评级机构  | 事件   |
|------------|-----------------|-----------|------------|-----------|---------------------|------|------|----------|-------|------|
| 短期融资券      | 21 石交投 CP001    | 2021/4/21 | 3          | 1         | 石家庄市交通投资开发有限公司      | AA   | A-1  | 无        | 中诚信国际 | 取消发行 |
| 超短期融资<br>券 | 21 海通恒信 SCP008  | 2021/4/23 | 10         | 266 天     | 海通恒信国际融资租赁股份有限公司    | AAA  | --   | 无        | 上海新世纪 | 取消发行 |
|            | 21 江铜 SCP002    | 2021/4/19 | 10         | 90 天      | 江西铜业集团有限公司          | AAA  | --   | 无        | 中诚信国际 | 取消发行 |
|            | 21 伊宁国资 SCP001  | 2021/4/23 | 3          | 270 天     | 伊宁市国有资产投资经营（集团）有限公司 | AA   | --   | 无        | 中诚信国际 | 取消发行 |
|            | 21 蚌埠投资 SCP001  | 2021/4/20 | 5          | 270 天     | 蚌埠投资集团有限公司          | AA   | --   | 无        | 中诚信国际 | 取消发行 |
| 中期票据       | 21 北控水集 MTN001B | 2021/4/22 | 5          | 10        | 北控水务集团有限公司          | AAA  | AAA  | 无        | 上海新世纪 | 取消发行 |
|            | 21 上饶投资 MTN001  | 2021/4/21 | 5          | 3+N       | 上饶投资控股集团有限公司        | AAA  | AAA  | 无        | 东方金诚  | 取消发行 |
|            | 21 中交一公 MTN001  | 2021/4/21 | 15         | 3+N       | 中交一公局集团有限公司         | AAA  | AAA  | 无        | 中诚信国际 | 取消发行 |
|            | 21 象屿 MTN001    | 2021/4/19 | 5          | 3         | 厦门象屿集团有限公司          | AAA  | AAA  | 无        | 联合资信  | 取消发行 |
|            | 21 苏豪 MTN002    | 2021/4/21 | 5          | 3         | 江苏省苏豪控股集团有限公司       | AA+  | AA+  | 无        | 联合资信  | 取消发行 |
|            | 21 兰州投控 MTN001  | 2021/4/21 | 5          | 3         | 兰州投资（控股）集团有限公司      | AA+  | AA+  | 无        | 上海新世纪 | 取消发行 |
|            | 21 粤建筑 MTN001   | 2021/4/20 | 10         | 5         | 广州市建筑集团有限公司         | AA+  | AA+  | 无        | 中诚信国际 | 取消发行 |
|            | 21 凉山发展 MTN001  | 2021/4/20 | 2          | 3+2       | 凉山州发展（控股）集团有限责任公司   | AA+  | AA+  | 无        | 联合资信  | 取消发行 |
|            | 21 涪陵交通 MTN001A | 2021/4/23 | 3          | 3+2       | 重庆市涪陵交通旅游建设投资集团有限公司 | AA   | AA   | 无        | 中诚信国际 | 取消发行 |
|            | 21 广安爱众 MTN001  | 2021/4/23 | 3          | 3+2       | 四川广安爱众股份有限公司        | AA   | AA   | 无        | 中诚信国际 | 取消发行 |
|            | 21 浏阳水利 MTN002  | 2021/4/20 | 2          | 3         | 浏阳市水利建设投资有限公司       | AA   | AA   | 无        | 中诚信国际 | 取消发行 |
|            | 21 孝感高创 MTN001  | 2021/4/19 | 3          | 3         | 孝感市高创投资有限公司         | AA   | AA   | 无        | 中诚信国际 | 取消发行 |
|            | 21 益阳交投 MTN001  | 2021/4/19 | 3          | 3+2       | 益阳市交通投资运营集团有限公司     | AA   | AA   | 无        | 联合资信  | 取消发行 |
|            | 21 苏交通 MTN003   | 2021/4/19 | 20         | 3         | 江苏交通控股有限公司          | AAA  | --   | 无        | 中诚信国际 | 取消发行 |

资料来源：Wind，联合资信整理

附录 3：主要债券发行利率走势图

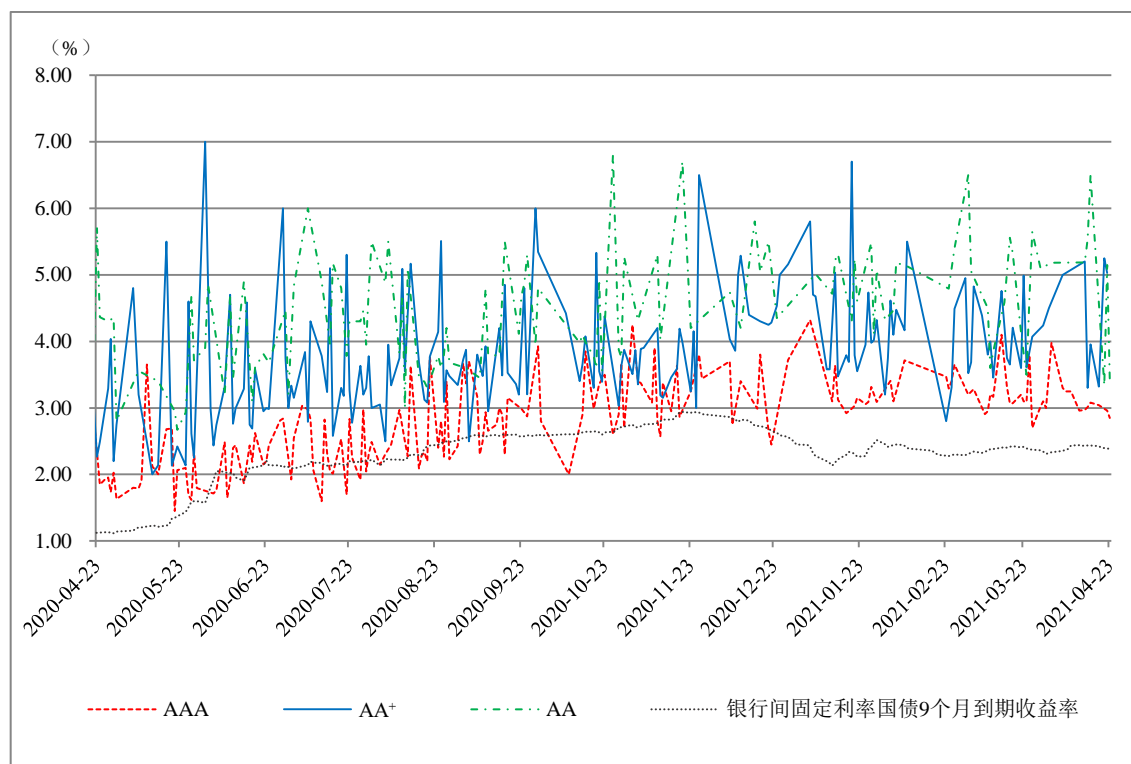


图 1 270 天期不同信用等级主体所发超短期融资券发行利率走势

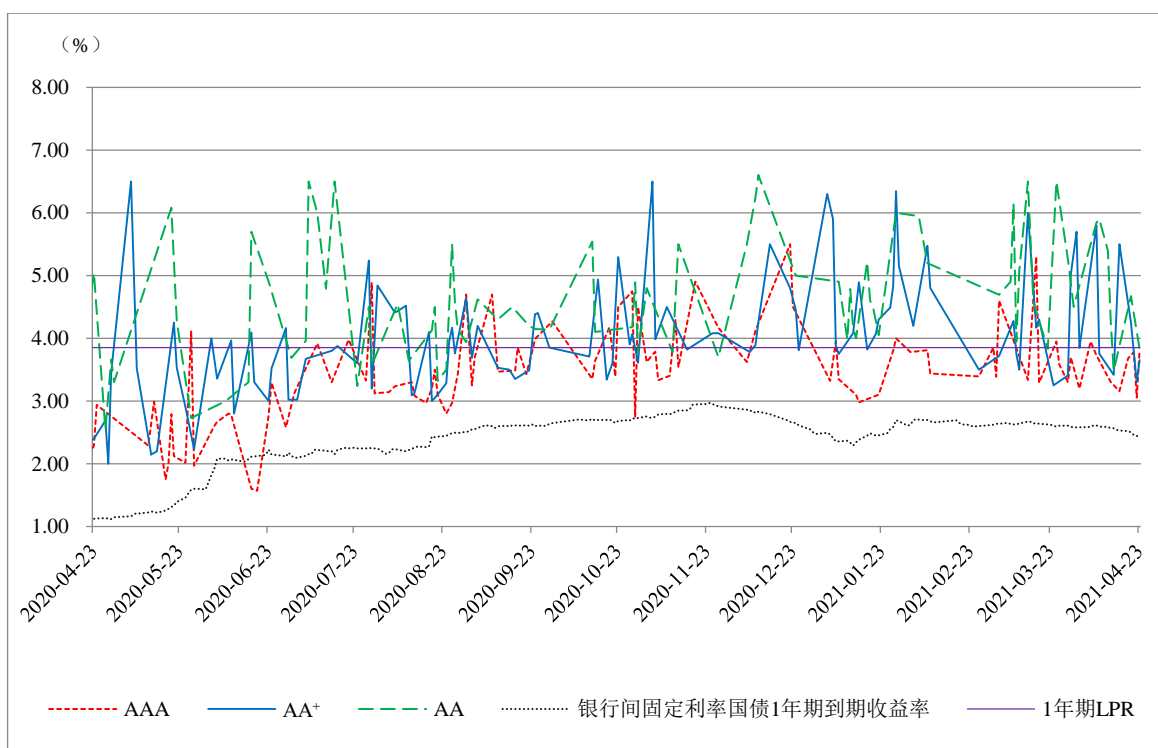


图 2 1 年期不同信用等级主体所发短期融资券发行利率走势图

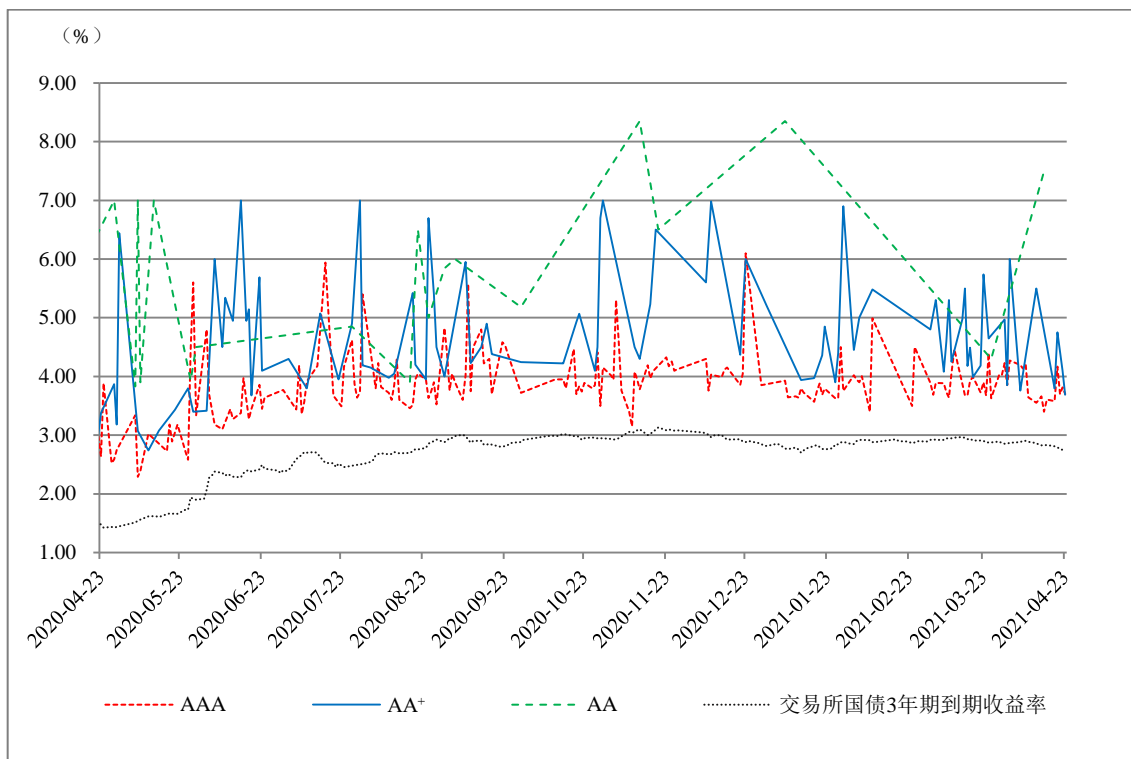


图 3 3 年期不同信用等级公司债券发行利率走势图

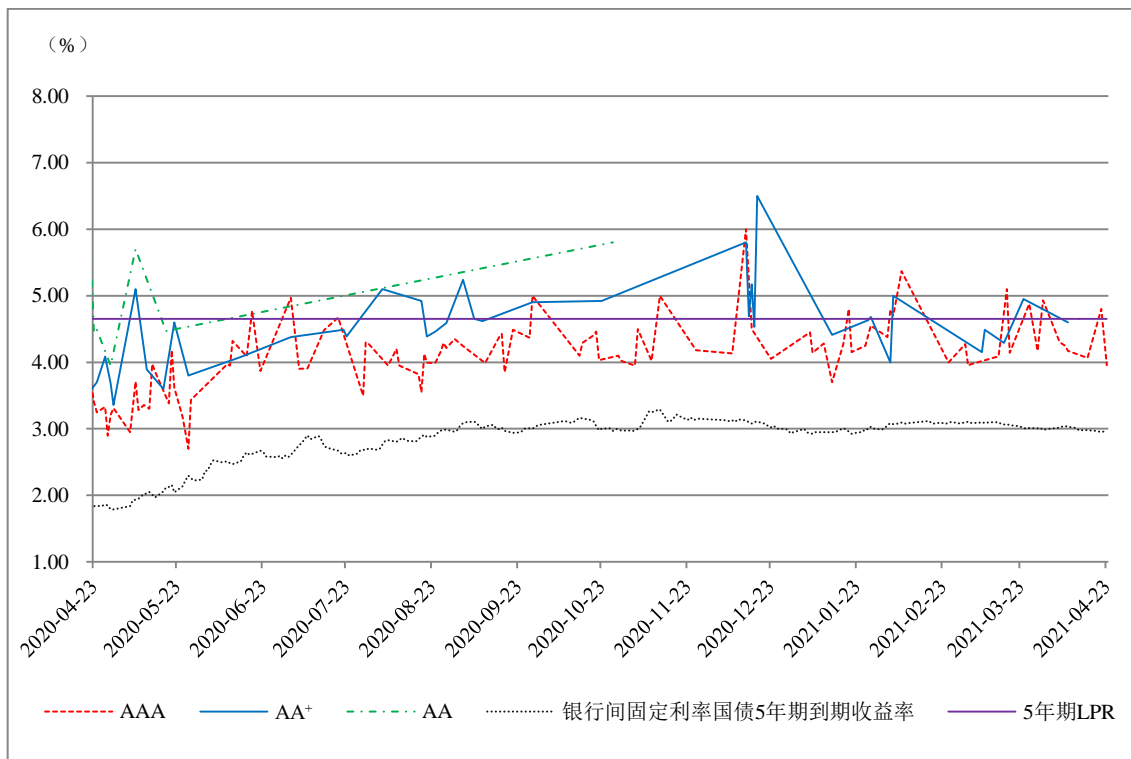


图 4 5 年期不同信用等级中期票据发行利率走势图

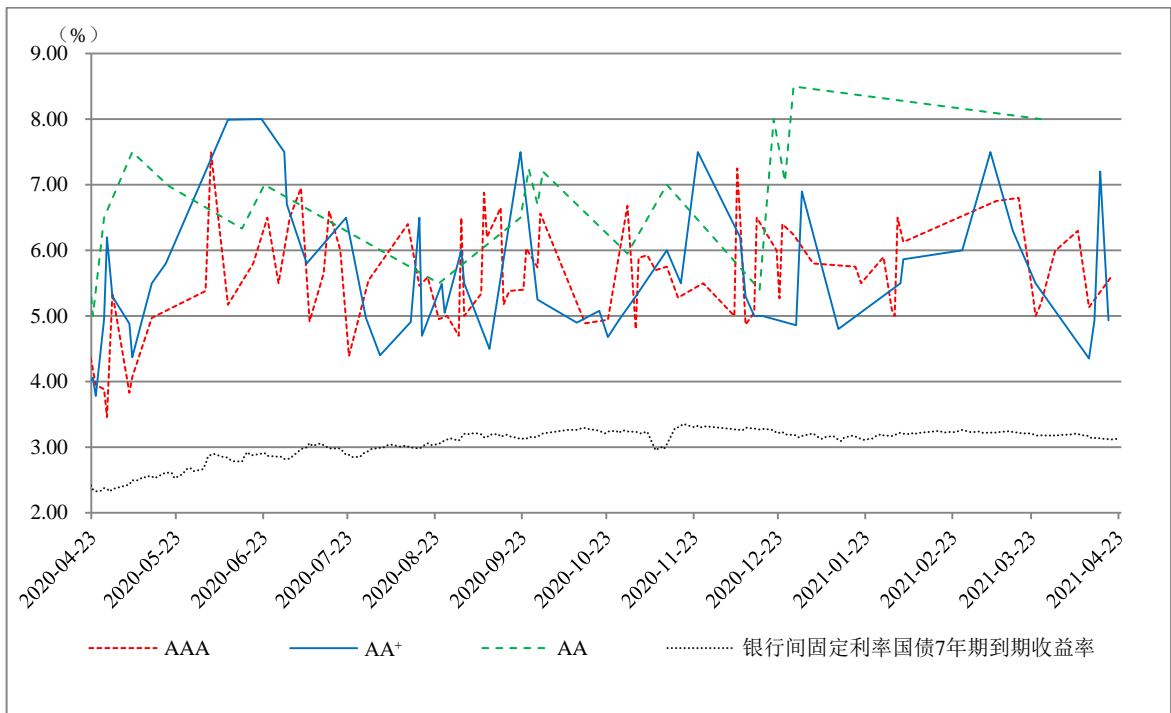


图 5 7 年期不同信用等级企业债券发行利率走势图