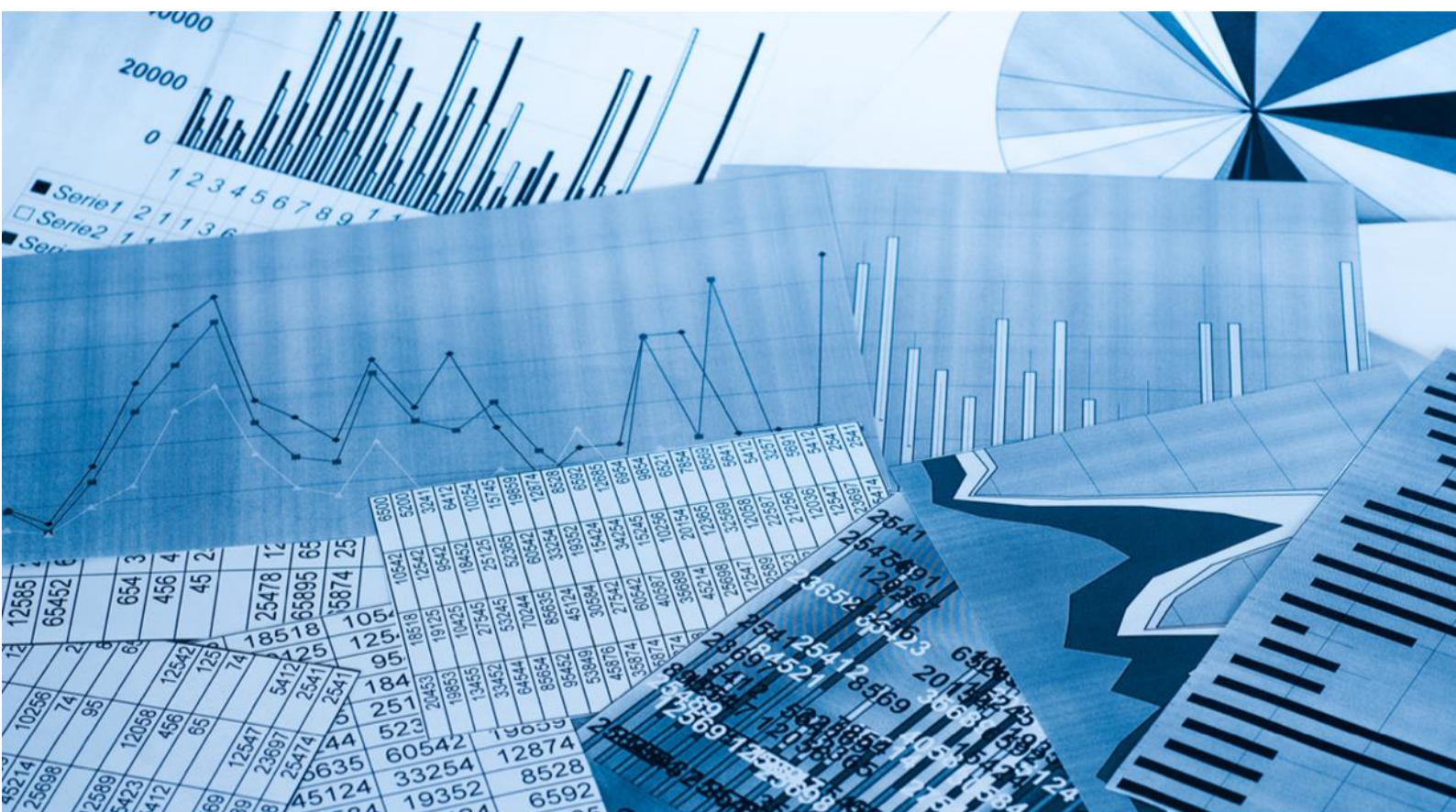


# 债市发行和利率走势周报

(2021.6.15—2021.6.18)



# 债市发行和利率走势周报

(2021.6.15—2021.6.18)

## 一、本周央行继续开展逆回购操作，流动性总体保持合理充裕

本周，央行开展 400 亿元逆回购和 2000 亿元 MLF 操作，同时有 500 亿元逆回购、2000 亿元 MLF 和 700 亿元国库现金定存到期，本周央行实现净回笼 800 亿元。整体来看，银行体系流动性保持合理充裕。

## 二、债券市场发行情况

(一) 本周债券市场发行期数较上周有所上升，发行规模较上周明显下降

表 1 本周新发债券情况统计表

| 债券类型   | 本周发行情况 |         | 上周发行情况 |         |
|--------|--------|---------|--------|---------|
|        | 期数（期）  | 规模（亿元）  | 期数（期）  | 规模（亿元）  |
| 超短期融资券 | 77     | 754.60  | 90     | 807.90  |
| 短期融资券  | 8      | 65.60   | 6      | 62.00   |
| 公司债券   | 36     | 451.17  | 25     | 294.60  |
| 中期票据   | 60     | 565.14  | 45     | 470.80  |
| 企业债券   | 4      | 29.00   | 6      | 57.00   |
| 金融债券   | 15     | 313.00  | 20     | 1932.00 |
| 资产支持证券 | 9      | 87.69   | 7      | 211.13  |
| 总计     | 208    | 2266.20 | 199    | 3835.43 |

注：1. 中期票据不包含集合票据，企业债券不包含集合企业债券，金融债券不包含政策银行债和证券公司债；资产支持证券包括银行间债券市场和交易所债券市场发行的资产支持证券（ABS）以及银行间债券市场发行的资产支持票据（ABN），其发行期数按发行单数统计，其余券种按发行期数统计；资产支持证券统计期以债券的发行日为准，其他券种以债券的起息日为准，各券种均不含私募债券及中国国家铁路集团有限公司、中央汇金投资有限责任公司发行的债券，以下同

资料来源：Wind，联合资信整理

(二) 债券市场累计发行期数和发行规模同比均有所减少，超短期融资券仍为非金融企业的主要融资工具

表 2 新发债券累计发行情况统计表

| 债券类型   | 2021年1月1日-2021年6月18日 |         |        |          |         |        | 2020年1月1日-2020年6月18日 |        |          |        |
|--------|----------------------|---------|--------|----------|---------|--------|----------------------|--------|----------|--------|
|        | 发行期数                 |         |        | 发行规模     |         |        | 发行期数                 |        | 发行规模     |        |
|        | 期数(期)                | 同比增幅(%) | 占比(%)  | 规模(亿元)   | 同比增幅(%) | 占比(%)  | 期数(期)                | 占比(%)  | 规模(亿元)   | 占比(%)  |
| 超短期融资券 | 2172                 | -1.18   | 46.85  | 22668.60 | -0.32   | 37.78  | 2198                 | 47.00  | 22742.40 | 36.69  |
| 短期融资券  | 236                  | -14.49  | 5.09   | 1840.80  | -31.82  | 3.07   | 276                  | 5.90   | 2699.80  | 4.36   |
| 公司债券   | 592                  | 6.09    | 12.77  | 7204.53  | 10.11   | 12.01  | 558                  | 11.93  | 6542.79  | 10.56  |
| 中期票据   | 1044                 | -6.95   | 22.52  | 10005.58 | -17.00  | 16.68  | 1122                 | 23.99  | 12054.77 | 19.45  |
| 企业债券   | 194                  | 41.61   | 4.18   | 1892.80  | 11.24   | 3.15   | 137                  | 2.93   | 1701.50  | 2.75   |
| 金融债券   | 255                  | -6.59   | 5.50   | 11576.70 | -16.04  | 19.29  | 273                  | 5.84   | 13787.60 | 22.25  |
| 资产支持证券 | 140                  | 26.13   | 3.02   | 4732.83  | 99.61   | 7.89   | 111                  | 2.37   | 2371.05  | 3.83   |
| 国际机构债  | 3                    | 50.00   | 0.06   | 80.00    | 0.00    | 0.13   | 2                    | 0.04   | 80.00    | 0.13   |
| 总计     | 4636                 | -0.88   | 100.00 | 60001.84 | -3.19   | 100.00 | 4677                 | 100.00 | 61979.91 | 100.00 |

资料来源：Wind，联合资信整理

(三) 本周推迟或取消发行债券期数及规模较上周均有所上升

表 3 推迟或取消发行债券情况统计表

| 债券类型   | 本周情况  |        | 上周情况  |        | 本年情况  |         | 上年情况  |         |
|--------|-------|--------|-------|--------|-------|---------|-------|---------|
|        | 期数(期) | 规模(亿元) | 期数(期) | 规模(亿元) | 期数(期) | 规模(亿元)  | 期数(期) | 规模(亿元)  |
| 超短期融资券 | 2     | 12.00  | 1     | 5.00   | 112   | 920.30  | 60    | 431.45  |
| 短期融资券  | --    | --     | --    | --     | 17    | 112.50  | 6     | 25.90   |
| 公司债券   | --    | --     | 4     | 48.30  | 14    | 137.30  | 16    | 177.00  |
| 中期票据   | 10    | 85.04  | --    | --     | 157   | 1085.84 | 147   | 999.20  |
| 企业债券   | --    | --     | 1     | 1.00   | 9     | 60.90   | 11    | 96.10   |
| 金融债券   | --    | --     | --    | --     | --    | --      | 3     | 100.00  |
| 资产支持证券 | --    | --     | --    | --     | 1     | 2.68    | 1     | 14.23   |
| 总计     | 12    | 97.04  | 6     | 54.30  | 310   | 2319.52 | 244   | 1843.88 |

资料来源：Wind，联合资信整理

### 三、主要券种利率走势<sup>1</sup>

#### (一) 本周超短融、短融和中期票据的发行成本整体较上周有所上升

表 4 本周主要券种发行利率统计表

| 债券类型   | 发行期限(年) | 级别  | 本周      |           |         | 上周      |           |         |
|--------|---------|-----|---------|-----------|---------|---------|-----------|---------|
|        |         |     | 样本数量(期) | 平均发行利率(%) | 基准利率(%) | 样本数量(期) | 平均发行利率(%) | 基准利率(%) |
| 超短期融资券 | 270天    | AAA | 15      | 2.95      | 2.40    | 11      | 2.82      | 2.34    |
|        |         | AA+ | 15      | 3.65      |         | 10      | 3.11      |         |
|        |         | AA  | 4       | 4.80      |         | 4       | 4.64      |         |
| 短期融资券  | 1       | AAA | 1       | 2.79      | 2.50    | 1       | 2.95      | 2.42    |
|        |         | AA+ | 2       | 4.52      |         | 3       | 3.17      |         |
|        |         | AA  | 4       | 5.67      |         | 2       | 5.15      |         |
| 公司债券   | 3       | AAA | 10      | 3.68      | 2.84    | 11      | 3.90      | 2.84    |
|        |         | AA+ | 2       | 5.46      |         | 2       | 4.15      |         |
| 中期票据   | 5       | AAA | 5       | 4.17      | 3.01    | --      | --        | 2.99    |
|        |         | AA+ | 2       | 4.85      |         | 1       | 4.33      |         |
| 企业债券   | 7       | AAA | 1       | 5.00      | 3.13    | 1       | 6.25      | 3.11    |
|        |         | AA+ | 1       | 6.50      |         | 1       | 4.00      |         |
|        |         | AA  | --      | --        |         | 1       | 6.80      |         |

注：1. 本表中，超短期融资券和短期融资券的级别为发行人主体级别，其他均为债项级别；2. 所有样本中均剔除发行利率为浮动利率的债券，短融和超短融样本中均剔除有担保的债券；3. 对于双评级或多评级的发行人主体或债券，以较低的信用等级作为其主体或债项级别；4. 对含有选择权的债券的期限进行调整，按选择权之前的期限进行统计，例如债券的原始期限设计为“5+2”，则期限为5年。其中，样本中剔除可续期债券；5. 基准利率为相同期限国债到期收益率

资料来源：Wind，联合资信整理

#### (二) 本周各级别中票面利率较高债券为城投企业、水务行业和民营企业发行

表 5 本周主要券种关键期限票面利率在各级别中相对较高的债券统计表

| 债券类型   | 债券简称           | 起息日       | 规模(亿元) | 期限(年) | 票面利率(%) | 发行人                   | 主体级别 | 债项级别 | 担保情况 | 企业性质   | 行业    |
|--------|----------------|-----------|--------|-------|---------|-----------------------|------|------|------|--------|-------|
| 超短期融资券 | 21 昆明经开 SCP002 | 2021/6/18 | 5      | 270天  | 6.00    | 昆明经济技术开发区投资开发(集团)有限公司 | AA   | --   | 无    | 地方国有企业 | 建筑与工程 |
| 短期融资券  | 21 昌源水务 CP001  | 2021/6/16 | 1.4    | 1     | 6.50    | 新疆昌源水务集团有限公司          | AA   | A-1  | 无    | 中央国有企业 | 水务    |
| 公司债券   | 21 当代 01       | 2021/6/16 | 5      | 3+2   | 6.95    | 武汉当代科技产业集团股份有限公司      | AA+  | AA+  | 无    | 民营     | 制药    |

注：行业分类采用 Wind 三级行业分类标准

资料来源：Wind，联合资信整理

<sup>1</sup>主要券种利率走势分析选取发行数量较多的 270 天期超短期融资券、1 年期短期融资券、3 年期公司债券、5 年期中期票据和 7 年期企业债券作为样本。

附录 1：本周新发债券信息

附表 1 本周新发债券（不含资产支持证券）信息

| 债券类型          | 债券简称            | 起息日       | 规模<br>(亿元) | 期限<br>(年) | 票面<br>利率<br>(%) | 发行人                | 主体<br>级别 | 债项<br>级别 | 担保<br>情况 | 评级机构  |
|---------------|-----------------|-----------|------------|-----------|-----------------|--------------------|----------|----------|----------|-------|
| 短期融资券         | 21 宝马金融 CP001BC | 2021/6/15 | 15         | 365 天     | 3.03            | 宝马金融股份有限公司         | AAA      | A-1      | 保证担保     | 中诚信国际 |
|               | 21 洛阳城乡 CP001   | 2021/6/17 | 6          | 365 天     | 3.44            | 洛阳城乡建设投资集团有限公司     | AA+      | A-1      | 无        | 中诚信国际 |
|               | 21 昌源水务 CP001   | 2021/6/16 | 1.4        | 365 天     | 6.50            | 新疆昌源水务集团有限公司       | AA       | A-1      | 无        | 联合资信  |
|               | 21 景德城投 CP001   | 2021/6/15 | 5          | 365 天     | 5.00            | 景德镇市城市建设投资集团有限责任公司 | AA       | A-1      | 无        | 中证鹏元  |
|               | 21 三峡 GN006     | 2021/6/15 | 25         | 365 天     | 2.79            | 中国长江三峡集团有限公司       | AAA      | --       | 无        | 中诚信国际 |
|               | 21 镇江交通 CP002   | 2021/6/18 | 5          | 365 天     | 5.60            | 镇江交通产业集团有限公司       | AA+      | --       | 无        | 中诚信国际 |
|               | 21 磁湖高新 CP003   | 2021/6/17 | 3.2        | 365 天     | 6.00            | 黄石磁湖高新科技发展有限公司     | AA       | --       | 无        | 上海新世纪 |
| 21 盐城国投 CP003 | 2021/6/16       | 5         | 365 天      | 5.17      | 盐城市国有资产投资集团有限公司 | AA                 | --       | 无        | 东方金诚     |       |
| 超短期融资券        | 21 蓝星 SCP004    | 2021/6/18 | 5          | 39 天      | 2.45            | 中国蓝星（集团）股份有限公司     | AAA      | --       | 无        | 联合资信  |
|               | 21 龙源电力 SCP016  | 2021/6/18 | 20         | 88 天      | 2.30            | 龙源电力集团股份有限公司       | AAA      | --       | 无        | 联合资信  |
|               | 21 中国铜业 SCP004  | 2021/6/18 | 10         | 180 天     | 2.90            | 中国铜业有限公司           | AAA      | --       | 无        | 中诚信国际 |
|               | 21 物产中大 SCP006  | 2021/6/18 | 15         | 180 天     | 2.52            | 物产中大集团股份有限公司       | AAA      | --       | 无        | 中诚信国际 |
|               | 21 京能源 SCP002   | 2021/6/18 | 16         | 270 天     | 2.68            | 北京能源集团有限责任公司       | AAA      | --       | 无        | 联合资信  |
|               | 21 华发集团 SCP006  | 2021/6/18 | 10         | 270 天     | 3.75            | 珠海华发集团有限公司         | AAA      | --       | 无        | 联合资信  |
|               | 21 格力电器 SCP006  | 2021/6/18 | 30         | 48 天      | 2.35            | 珠海格力电器股份有限公司       | AAA      | --       | 无        | 中诚信国际 |
|               | 21 苏国信 SCP013   | 2021/6/18 | 10         | 210 天     | 2.50            | 江苏省国信集团有限公司        | AAA      | --       | 无        | 中诚信国际 |
|               | 21 冀交投 SCP001   | 2021/6/18 | 5          | 216 天     | 2.60            | 河北交通投资集团公司         | AAA      | --       | 无        | 中诚信国际 |
|               | 21 宝钢 SCP010    | 2021/6/18 | 30         | 90 天      | 2.28            | 宝山钢铁股份有限公司         | AAA      | --       | 无        | 中诚信国际 |
|               | 21 中电路桥 SCP007  | 2021/6/16 | 15         | 72 天      | 2.30            | 中电建路桥集团有限公司        | AAA      | --       | 无        | 中诚信国际 |
|               | 21 中电路桥 SCP008  | 2021/6/17 | 10         | 104 天     | 2.38            |                    | AAA      | --       | 无        | 中诚信国际 |
|               | 21 中电路桥 SCP009  | 2021/6/18 | 15         | 130 天     | 2.49            |                    | AAA      | --       | 无        | 中诚信国际 |
|               | 21 深圳高速 SCP003  | 2021/6/18 | 10         | 270 天     | 2.62            | 深圳高速公路股份有限公司       | AAA      | --       | 无        | 联合资信  |
|               | 21 红狮 SCP004    | 2021/6/18 | 8          | 270 天     | 3.15            | 红狮控股集团有限公司         | AAA      | --       | 无        | 中诚信国际 |
|               | 21 雅砻江 SCP004   | 2021/6/17 | 15         | 180 天     | 2.41            | 雅砻江流域水电开发有限公司      | AAA      | --       | 无        | 中诚信国际 |
|               | 21 重庆发展 SCP002  | 2021/6/17 | 6          | 270 天     | 3.04            | 重庆发展投资有限公司         | AAA      | --       | 无        | 中诚信国际 |
|               | 21 鲁钢铁 SCP015   | 2021/6/17 | 15         | 90 天      | 4.71            | 山东钢铁集团有限公司         | AAA      | --       | 无        | 中诚信国际 |
|               | 21 华电江苏 SCP022  | 2021/6/17 | 5          | 90 天      | 2.55            | 华电江苏能源有限公司         | AAA      | --       | 无        | 大公国际  |

## 债市发行和利率走势周报

|                          |           |     |       |      |                  |     |    |   |       |
|--------------------------|-----------|-----|-------|------|------------------|-----|----|---|-------|
| 21 上海石化 SCP002           | 2021/6/17 | 10  | 60 天  | 2.25 | 中国石化上海石油化工股份有限公司 | AAA | -- | 无 | 中诚信国际 |
| 21 厦港务 SCP007            | 2021/6/18 | 10  | 270 天 | 2.97 | 厦门港务控股集团有限公司     | AAA | -- | 无 | 上海新世纪 |
| 21 首旅酒店 SCP003           | 2021/6/18 | 5   | 270 天 | 3.09 | 北京首旅酒店（集团）股份有限公司 | AAA | -- | 无 | 大公国际  |
| 21 厦路桥 SCP011            | 2021/6/18 | 5.5 | 270 天 | 2.97 | 厦门路桥建设集团有限公司     | AAA | -- | 无 | 中诚信国际 |
| 21 佛公用 SCP003            | 2021/6/18 | 5   | 270 天 | 2.80 | 佛山市公用事业控股有限公司    | AAA | -- | 无 | 联合资信  |
| 21 格力 SCP002             | 2021/6/18 | 12  | 180 天 | 2.75 | 珠海格力集团有限公司       | AAA | -- | 无 | 中诚信国际 |
| 21 华能水电 SCP008           | 2021/6/16 | 10  | 92 天  | 2.58 | 华能澜沧江水电股份有限公司    | AAA | -- | 无 | 联合资信  |
| 21 深圳地铁 SCP004           | 2021/6/16 | 30  | 120 天 | 2.30 | 深圳市地铁集团有限公司      | AAA | -- | 无 | 中诚信国际 |
| 21 建发 SCP011             | 2021/6/16 | 10  | 126 天 | 2.60 | 厦门建发股份有限公司       | AAA | -- | 无 | 联合资信  |
| 21 苏沙钢 SCP001            | 2021/6/16 | 10  | 180 天 | 3.05 | 江苏沙钢集团有限公司       | AAA | -- | 无 | 联合资信  |
| 21 渝两江 SCP002            | 2021/6/16 | 15  | 180 天 | 2.57 | 重庆两江新区开发投资集团有限公司 | AAA | -- | 无 | 上海新世纪 |
| 21 上海环境 SCP010<br>(绿色)   | 2021/6/16 | 2   | 270 天 | 2.68 | 上海环境集团股份有限公司     | AAA | -- | 无 | 上海新世纪 |
| 21 鄂能源 SCP001 (绿<br>色)   | 2021/6/16 | 9   | 210 天 | 2.55 | 湖北能源集团股份有限公司     | AAA | -- | 无 | 中诚信国际 |
| 21 招商蛇口 SCP004           | 2021/6/16 | 15  | 90 天  | 2.63 | 招商局蛇口工业区控股股份有限公司 | AAA | -- | 无 | 中诚信国际 |
| 21 中色 SCP001             | 2021/6/16 | 9   | 34 天  | 2.30 | 中国有色矿业集团有限公司     | AAA | -- | 无 | 中诚信国际 |
| 21 国新控股 SCP003           | 2021/6/16 | 15  | 90 天  | 2.30 | 中国国新控股有限责任公司     | AAA | -- | 无 | 中诚信国际 |
| 21 中电投 SCP021            | 2021/6/15 | 20  | 100 天 | 2.38 | 国家电力投资集团有限公司     | AAA | -- | 无 | 中诚信国际 |
| 21 中电投 SCP022            | 2021/6/16 | 20  | 100 天 | 2.38 |                  | AAA | -- | 无 | 中诚信国际 |
| 21 皖铁基金 SCP002           | 2021/6/17 | 5.1 | 270 天 | 3.17 | 安徽省铁路发展基金股份有限公司  | AAA | -- | 无 | 上海新世纪 |
| 21 芯鑫租赁 SCP001           | 2021/6/17 | 5   | 270 天 | 2.90 | 芯鑫融资租赁有限责任公司     | AAA | -- | 无 | 中诚信国际 |
| 21 皖能源 SCP003            | 2021/6/17 | 5   | 270 天 | 2.89 | 安徽省能源集团有限公司      | AAA | -- | 无 | 联合资信  |
| 21 济南城建 SCP005           | 2021/6/16 | 10  | 30 天  | 2.50 | 济南城市建设集团有限公司     | AAA | -- | 无 | 中诚信国际 |
| 21 邮政 SCP011             | 2021/6/15 | 35  | 178 天 | 2.45 | 中国邮政集团有限公司       | AAA | -- | 无 | 中诚信国际 |
| 21 中油工程 SCP001           | 2021/6/15 | 15  | 180 天 | 2.60 | 中国石油集团工程股份有限公司   | AAA | -- | 无 | 中诚信国际 |
| 21 三一重工 SCP006           | 2021/6/15 | 15  | 240 天 | 2.72 | 三一重工股份有限公司       | AAA | -- | 无 | 联合资信  |
| 21 市北高新 SCP005           | 2021/6/16 | 3   | 268 天 | 3.00 | 上海市北高新（集团）有限公司   | AAA | -- | 无 | 上海新世纪 |
| 21 粤铁建 SCP004            | 2021/6/15 | 10  | 270 天 | 2.88 | 广东省铁路建设投资集团有限公司  | AAA | -- | 无 | 东方金诚  |
| 21 三峡 GN007              | 2021/6/15 | 25  | 270 天 | 2.61 | 中国长江三峡集团有限公司     | AAA | -- | 无 | 中诚信国际 |
| 21 浦发集团 SCP003           | 2021/6/15 | 20  | 267 天 | 2.65 | 上海浦东发展（集团）有限公司   | AAA | -- | 无 | 上海新世纪 |
| 21 镇江城建 SCP013           | 2021/6/18 | 6   | 270 天 | 5.00 | 镇江城市建设产业集团有限公司   | AA+ | -- | 无 | 上海新世纪 |
| 21 邯鄹交投 SCP001<br>(乡村振兴) | 2021/6/17 | 5   | 270 天 | 3.75 | 邯郸市交通投资集团有限公司    | AA+ | -- | 无 | 联合资信  |

## 债市发行和利率走势周报

|      |                          |           |     |       |      |                       |     |     |      |       |
|------|--------------------------|-----------|-----|-------|------|-----------------------|-----|-----|------|-------|
|      | 21 常德经建 SCP002           | 2021/6/18 | 10  | 270 天 | 3.52 | 常德市经济建设投资集团有限公司       | AA+ | --  | 无    | 中诚信国际 |
|      | 21 新投 SCP001             | 2021/6/18 | 5   | 270 天 | 4.39 | 新疆投资发展（集团）有限责任公司      | AA+ | --  | 无    | 中诚信国际 |
|      | 21 南京医药 SCP003           | 2021/6/18 | 5   | 270 天 | 2.85 | 南京医药股份有限公司            | AA+ | --  | 无    | 中诚信国际 |
|      | 21 苏豪 SCP002             | 2021/6/17 | 4   | 90 天  | 3.25 | 江苏省苏豪控股集团有限公司         | AA+ | --  | 无    | 联合资信  |
|      | 21 南部新城 SCP002           | 2021/6/17 | 2.5 | 270 天 | 3.80 | 重庆市南部新城产业投资集团有限公司     | AA+ | --  | 无    | 联合资信  |
|      | 21 可克达拉 SCP002           | 2021/6/17 | 5   | 270 天 | 3.47 | 新疆可克达拉市国有资本投资运营有限责任公司 | AA+ | --  | 无    | 上海新世纪 |
|      | 21 宜昌高新 SCP001           | 2021/6/17 | 6   | 270 天 | 3.24 | 宜昌高新投资开发有限公司          | AA+ | --  | 无    | 上海新世纪 |
|      | 21 长沙水业 SCP001           | 2021/6/17 | 3   | 270 天 | 3.23 | 长沙水业集团有限公司            | AA+ | --  | 无    | 东方金诚  |
|      | 21 合川城投 SCP001           | 2021/6/17 | 5   | 270 天 | 4.30 | 重庆市合川城市建设投资（集团）有限公司   | AA+ | --  | 无    | 联合资信  |
|      | 21 赣公路 SCP003            | 2021/6/17 | 5   | 270 天 | 2.99 | 江西公路开发有限责任公司          | AA+ | --  | 无    | 联合资信  |
|      | 21 成都益民 SCP002<br>（乡村振兴） | 2021/6/17 | 4   | 270 天 | 3.20 | 成都益民投资集团有限公司          | AA+ | --  | 无    | 中诚信国际 |
|      | 21 以岭药业 SCP002           | 2021/6/15 | 5   | 30 天  | 3.21 | 石家庄以岭药业股份有限公司         | AA+ | --  | 无    | 上海新世纪 |
|      | 21 渝医药 SCP007            | 2021/6/15 | 5   | 60 天  | 3.50 | 重庆医药（集团）股份有限公司        | AA+ | --  | 无    | 中诚信国际 |
|      | 21 先行控股 SCP004           | 2021/6/15 | 2   | 178 天 | 2.99 | 江苏先行控股集团有限公司          | AA+ | --  | 无    | 上海新世纪 |
|      | 21 中关村科技 SCP001          | 2021/6/15 | 2.5 | 270 天 | 3.59 | 江苏中关村科技产业园控股集团有限公司    | AA+ | --  | 无    | 东方金诚  |
|      | 21 天恒置业 SCP001           | 2021/6/15 | 10  | 270 天 | 3.15 | 北京天恒置业集团有限公司          | AA+ | --  | 无    | 联合资信  |
|      | 21 中铝资本 SCP003           | 2021/6/15 | 8   | 269 天 | 3.30 | 中铝资本控股有限公司            | AA+ | --  | 无    | 上海新世纪 |
|      | 21 江西金融 SCP001           | 2021/6/15 | 6   | 270 天 | 4.30 | 江西省金融资产管理股份有限公司       | AA+ | --  | 无    | 联合资信  |
|      | 21 昆明经开 SCP002           | 2021/6/18 | 5   | 270 天 | 6.00 | 昆明经济技术开发区投资开发（集团）有限公司 | AA  | --  | 无    | 联合资信  |
|      | 21 苏州园林 SCP005           | 2021/6/18 | 3.5 | 270 天 | 3.20 | 苏州风景园林投资发展集团有限公司      | AA  | --  | 无    | 联合资信  |
|      | 21 新佳园 SCP002            | 2021/6/18 | 10  | 270 天 | 3.53 | 福建省晋江新佳园控股有限公司        | AA  | --  | 保证担保 | 上海新世纪 |
|      | 21 溧水产投 SCP002           | 2021/6/18 | 5   | 270 天 | 4.20 | 南京溧水产业投资控股集团有限公司      | AA  | --  | 无    | 中诚信国际 |
|      | 21 海峡环保 GN001            | 2021/6/18 | 1.5 | 180 天 | 3.35 | 福建海峡环保集团股份有限公司        | AA  | --  | 无    | 中诚信国际 |
|      | 21 高淳文化 SCP002           | 2021/6/17 | 4   | 240 天 | 4.52 | 南京高淳文化旅游投资有限公司        | AA  | --  | 无    | 联合资信  |
|      | 21 方洋 SCP001             | 2021/6/17 | 5   | 180 天 | 4.98 | 江苏方洋集团有限公司            | AA  | --  | 无    | 上海新世纪 |
|      | 21 栖霞建设 SCP003           | 2021/6/15 | 5   | 270 天 | 5.80 | 南京栖霞建设股份有限公司          | AA  | --  | 无    | 上海新世纪 |
|      | 21 兴化城投 SCP004           | 2021/6/15 | 1   | 269 天 | 5.10 | 兴化市城市建设投资有限公司         | AA  | --  | 无    | 中诚信国际 |
| 中期票据 | 21 知识城 MTN003<br>（权益出资）  | 2021/6/18 | 20  | 2+N   | 4.37 | 知识城（广州）投资集团有限公司       | AAA | AAA | 无    | 中证鹏元  |
|      | 21 厦国贸控 MTN004           | 2021/6/18 | 6   | 3     | 4.30 | 厦门国贸控股集团有限公司          | AAA | AAA | 无    | 中诚信国际 |

## 债市发行和利率走势周报

|                         |           |     |     |      |                     |     |     |      |       |
|-------------------------|-----------|-----|-----|------|---------------------|-----|-----|------|-------|
| 21 南山开发 MTN003          | 2021/6/18 | 10  | 3   | 3.69 | 中国南山开发（集团）股份有限公司    | AAA | AAA | 无    | 联合资信  |
| 21 江西交投 MTN004          | 2021/6/18 | 20  | 3+N | 3.81 | 江西省交通投资集团有限责任公司     | AAA | AAA | 无    | 中诚信国际 |
| 21 光大控股 MTN001          | 2021/6/18 | 40  | 3   | 3.70 | 中国光大控股有限公司          | AAA | AAA | 无    | 中诚信国际 |
| 21 首农食品 MTN001          | 2021/6/18 | 15  | 3+N | 4.07 | 北京首农食品集团有限公司        | AAA | AAA | 无    | 大公国际  |
| 21 宁波轨交 GN001<br>(碳中和债) | 2021/6/17 | 20  | 3+N | 3.79 | 宁波市轨道交通集团有限公司       | AAA | AAA | 无    | 上海新世纪 |
| 21 广核电力 MTN002          | 2021/6/17 | 15  | 2   | 3.29 | 中国广核电力股份有限公司        | AAA | AAA | 无    | 中诚信国际 |
| 21 晋能电力 GN001<br>(碳中和债) | 2021/6/17 | 5   | 2   | 6.80 | 晋能控股电力集团有限公司        | AAA | AAA | 无    | 联合资信  |
| 21 北控集 MTN001           | 2021/6/17 | 15  | 5   | 3.77 | 北京控股集团有限公司          | AAA | AAA | 无    | 中诚信国际 |
| 21 晋焦煤 MTN002           | 2021/6/15 | 20  | 3   | 3.85 | 山西焦煤集团有限责任公司        | AAA | AAA | 无    | 中诚信国际 |
| 21 中电投 MTN004           | 2021/6/15 | 18  | 3+N | 3.68 | 国家电力投资集团有限公司        | AAA | AAA | 无    | 大公国际  |
| 21 中电投 MTN005           | 2021/6/16 | 20  | 3   | 3.42 |                     | AAA | AAA | 无    | 中诚信国际 |
| 21 江北新区 MTN002          | 2021/6/15 | 8   | 2+N | 4.26 | 南京江北新区产业投资集团有限公司    | AAA | AAA | 无    | 上海新世纪 |
| 21 宝马金融<br>MTN001BC     | 2021/6/15 | 20  | 3   | 3.44 | 宝马金融股份有限公司          | AAA | AAA | 保证担保 | 中诚信国际 |
| 21 首创置业 MTN002          | 2021/6/15 | 18  | 3+2 | 4.30 | 首创置业股份有限公司          | AAA | AAA | 无    | 中诚信国际 |
| 21 云南交投 MTN001          | 2021/6/15 | 10  | 3   | 4.50 | 云南省交通投资建设集团有限公司     | AAA | AAA | 无    | 中诚信国际 |
| 21 武汉城建 MTN001          | 2021/6/15 | 10  | 3+2 | 3.63 | 武汉城市建设集团有限公司        | AAA | AAA | 无    | 联合资信  |
| 21 光大环境<br>MTN001BC     | 2021/6/15 | 20  | 3   | 3.60 | 中国光大环境（集团）有限公司      | AAA | AAA | 无    | 联合资信  |
| 21 金地 MTN005            | 2021/6/15 | 15  | 3   | 3.79 | 金地（集团）股份有限公司        | AAA | AAA | 无    | 联合资信  |
| 21 北排水 MTN001           | 2021/6/15 | 20  | 3   | 3.57 | 北京城市排水集团有限责任公司      | AAA | AAA | 无    | 中诚信国际 |
| 21 平天湖 MTN001           | 2021/6/18 | 5   | 3   | 4.75 | 安徽平天湖投资控股集团有限公司     | AA  | AAA | 保证担保 | 联合资信  |
| 21 宿州城投 MTN001          | 2021/6/18 | 8   | 5   | 5.00 | 宿州市城市建设投资集团（控股）有限公司 | AA+ | AA+ | 无    | 东方金诚  |
| 21 镇国投 MTN002           | 2021/6/18 | 4   | 2   | 6.00 | 镇江国有投资控股集团有限公司      | AA+ | AA+ | 无    | 联合资信  |
| 21 顺德投资 MTN001          | 2021/6/18 | 3   | 3   | 4.70 | 河北顺德投资集团有限公司        | AA+ | AA+ | 无    | 大公国际  |
| 21 温江兴蓉 MTN001          | 2021/6/18 | 5   | 3+2 | 4.00 | 成都温江兴蓉西城市运营集团有限公司   | AA+ | AA+ | 无    | 东方金诚  |
| 21 滨海高新 MTN002          | 2021/6/17 | 4.6 | 3   | 6.50 | 天津滨海高新区资产管理有限公司     | AA+ | AA+ | 无    | 东方金诚  |
| 21 衡阳城投 MTN001          | 2021/6/17 | 10  | 3+2 | 4.08 | 衡阳市城市建设投资有限公司       | AA+ | AA+ | 无    | 联合资信  |
| 21 新中泰 MTN001           | 2021/6/16 | 5   | 3   | 6.50 | 新疆中泰化学股份有限公司        | AA+ | AA+ | 无    | 联合资信  |
| 21 株洲城建 MTN001          | 2021/6/15 | 10  | 3+2 | 3.90 | 株洲市城市建设发展集团有限公司     | AA+ | AA+ | 无    | 联合资信  |
| 21 聊城兴业 MTN001          | 2021/6/18 | 5   | 3+2 | 7.00 | 聊城市兴业经济开发有限公司       | AA  | AA  | 无    | 东方金诚  |



|                       |           |     |       |      |                            |          |    |   |           |
|-----------------------|-----------|-----|-------|------|----------------------------|----------|----|---|-----------|
| 21 双桥经开 MTN002A       | 2021/6/17 | 3   | 3+2   | 7.20 | 重庆市双桥经济技术开发区开发投资集团有限公司     | AA       | AA | 无 | 中诚信国际     |
| 21 双桥经开 MTN002B       | 2021/6/17 | 2.5 | 2+2+1 | 7.00 |                            | AA       | AA | 无 | 中诚信国际     |
| 21 绵阳交通 MTN001        | 2021/6/18 | 10  | 3     | 5.80 | 绵阳交通发展集团有限责任公司             | AA       | AA | 无 | 中诚信国际     |
| 21 上海新阳 MTN001 (高成长债) | 2021/6/17 | 1   | 370 天 | 3.80 | 上海新阳半导体材料股份有限公司            | AA       | AA | 无 | 联合资信      |
| 21 苏南机场 MTN001        | 2021/6/17 | 5   | 3+2   | 4.26 | 无锡苏南国际机场集团有限公司             | AA       | AA | 无 | 中诚信国际     |
| 21 淮南建发 MTN001        | 2021/6/16 | 5   | 3+2   | 5.90 | 淮南建设发展控股(集团)有限公司           | AA       | AA | 无 | 大公国际      |
| 21 九龙江 MTN002 (绿色)    | 2021/6/17 | 3   | 5     | 4.37 | 漳州市九龙江集团有限公司               | AAA/AAA* | -- | 无 | 东方金诚/大公国际 |
| 21 九龙江 MTN003         | 2021/6/18 | 1   | 5     | 4.50 |                            | AAA/AAA* | -- | 无 | 东方金诚/大公国际 |
| 21 贵州交通 MTN001        | 2021/6/18 | 5   | 3     | 4.28 | 贵州交通建设集团有限公司               | AAA      | -- | 无 | 东方金诚      |
| 21 宁河西 MTN002         | 2021/6/18 | 8   | 3+N   | 4.06 | 南京市河西新城区国有资产经营控股(集团)有限责任公司 | AAA      | -- | 无 | 联合资信      |
| 21 汉江国资 MTN003        | 2021/6/18 | 10  | 5     | 4.38 | 汉江国有资本投资集团有限公司             | AAA      | -- | 无 | 东方金诚      |
| 21 越秀金融 MTN003        | 2021/6/18 | 5   | 5     | 3.85 | 广州越秀金融控股集团股份有限公司           | AAA      | -- | 无 | 中诚信国际     |
| 21 招金 MTN002          | 2021/6/18 | 10  | 3     | 3.60 | 招金矿业股份有限公司                 | AAA      | -- | 无 | 中诚信国际     |
| 21 青岛地铁 MTN002 (碳中和债) | 2021/6/17 | 5   | 3+2   | 3.58 | 青岛地铁集团有限公司                 | AAA      | -- | 无 | 联合资信      |
| 21 宁沪高 MTN001         | 2021/6/17 | 10  | 3     | 3.45 | 江苏宁沪高速公路股份有限公司             | AAA      | -- | 无 | 中诚信国际     |
| 21 福州新发 MTN003        | 2021/6/17 | 1   | 3     | 3.70 | 福州新区开发投资集团有限公司             | AAA      | -- | 无 | 上海新世纪     |
| 21 福州新发 MTN004        | 2021/6/17 | 1   | 3     | 3.59 |                            | AAA      | -- | 无 | 上海新世纪     |
| 21 鄂长投 MTN003 (乡村振兴)  | 2021/6/15 | 8   | 3     | 3.65 | 湖北省长江产业投资集团有限公司            | AAA      | -- | 无 | 联合资信      |
| 21 即墨城投 MTN002        | 2021/6/18 | 9   | 3+2   | 3.89 | 青岛市即墨区城市开发投资有限公司           | AA+      | -- | 无 | 中诚信国际     |
| 21 舜通 MTN002          | 2021/6/18 | 5   | 5     | 4.69 | 宁波舜通集团有限公司                 | AA+      | -- | 无 | 中诚信国际     |
| 21 泉州交通 MTN001 (碳中和债) | 2021/6/18 | 2   | 3     | 3.58 | 泉州交通发展集团有限责任公司             | AA+      | -- | 无 | 联合资信      |
| 21 建邺高科 MTN001 (权益出资) | 2021/6/17 | 3   | 3     | 3.79 | 南京市建邺区高科技投资集团有限公司          | AA+      | -- | 无 | 联合资信      |
| 21 溧水经开 MTN003        | 2021/6/17 | 5   | 3     | 4.25 | 南京溧水经济技术开发区集团有限公司          | AA+      | -- | 无 | 东方金诚      |
| 21 武清国资 MTN003        | 2021/6/16 | 10  | 3     | 6.50 | 天津市武清区国有资产经营投资有限公司         | AA+      | -- | 无 | 上海新世纪     |
| 21 镜湖开发 MTN001        | 2021/6/16 | 5   | 3+2   | 3.84 | 绍兴市镜湖新区开发集团有限公司            | AA+      | -- | 无 | 东方金诚      |
| 21 郫国投 MTN002         | 2021/6/17 | 6   | 2+1   | 5.38 | 成都市郫都区国有资产投资经营公司           | AA       | -- | 无 | 中诚信国际     |

## 债市发行和利率走势周报

|      |                |           |    |       |      |                    |     |     |      |       |
|------|----------------|-----------|----|-------|------|--------------------|-----|-----|------|-------|
|      | 21 今世缘 MTN001  | 2021/6/16 | 4  | 2+1   | 4.54 | 今世缘集团有限公司          | AA  | --  | 无    | 中诚信国际 |
|      | 21 沛县国资 MTN002 | 2021/6/16 | 12 | 2+1   | 5.40 | 沛县国有资产经营有限公司       | AA  | --  | 无    | 中诚信国际 |
|      | 21 石狮产业 MTN001 | 2021/6/15 | 6  | 3     | 4.60 | 福建石狮产业投资发展集团有限责任公司 | AA  | --  | 无    | 中诚信国际 |
| 企业债券 | 21 广宁债 01      | 2021/6/16 | 2  | 7     | 5.00 | 广宁县汇业资产运营有限公司      | AA- | AAA | 保证担保 | 中证鹏元  |
|      | 21 嘉秀债 01      | 2021/6/15 | 12 | 5+2   | 4.90 | 嘉兴市嘉秀发展投资控股集团有限公司  | AA+ | AA+ | 无    | 上海新世纪 |
|      | 21 玉山专项债       | 2021/6/16 | 5  | 7     | 6.50 | 玉山投资控股集团有限公司       | AA  | AA+ | 保证担保 | 东方金诚  |
|      | 21 渝兴荣停车场债     | 2021/6/17 | 10 | 5+2   | 6.50 | 重庆市兴荣控股集团有限公司      | AA  | AA  | 无    | 东方金诚  |
| 公司债券 | 21 深 D10       | 2021/6/15 | 20 | 365 天 | 2.95 | 深圳市地铁集团有限公司        | AAA | A-1 | 无    | 中诚信国际 |
|      | 21 中关 Y2       | 2021/6/18 | 5  | 2+N   | 3.58 | 中关村发展集团股份有限公司      | AAA | AAA | 无    | 联合资信  |
|      | 21 中关 Y3       | 2021/6/18 | 15 | 3+N   | 3.90 |                    | AAA | AAA | 无    | 联合资信  |
|      | G21 长电 1       | 2021/6/18 | 15 | 5     | 3.73 | 中国长江电力股份有限公司       | AAA | AAA | 无    | 中诚信国际 |
|      | 21 一航 Y1       | 2021/6/17 | 10 | 3+N   | 4.07 | 中交第一航务工程局有限公司      | AAA | AAA | 无    | 联合资信  |
|      | GC 航租 01       | 2021/6/18 | 5  | 2+2   | 3.59 | 中航国际租赁有限公司         | AAA | AAA | 无    | 联合资信  |
|      | 21 建能 01       | 2021/6/18 | 15 | 3+2   | 3.72 | 河北建投能源投资股份有限公司     | AAA | AAA | 无    | 联合资信  |
|      | 21 鄂科 Y1       | 2021/6/18 | 13 | 2+N   | 4.31 | 湖北省科技投资集团有限公司      | AAA | AAA | 无    | 中诚信国际 |
|      | 21 鄂科 Y2       | 2021/6/18 | 7  | 3+N   | 4.70 |                    | AAA | AAA | 无    | 中诚信国际 |
|      | 21 广电 02       | 2021/6/18 | 20 | 3+2   | 3.64 | 广州无线电集团有限公司        | AAA | AAA | 无    | 中诚信国际 |
|      | 21 中铁 Y3       | 2021/6/18 | 20 | 3+N   | 3.73 | 中国中铁股份有限公司         | AAA | AAA | 无    | 联合资信  |
|      | 21 中铁 Y4       | 2021/6/18 | 10 | 5+N   | 4.05 |                    | AAA | AAA | 无    | 联合资信  |
|      | 21 铁建 Y1       | 2021/6/18 | 18 | 3+N   | 3.73 | 中国铁建股份有限公司         | AAA | AAA | 无    | 中诚信国际 |
|      | 21 铁建 Y2       | 2021/6/18 | 13 | 5+N   | 4.00 |                    | AAA | AAA | 无    | 中诚信国际 |
|      | 21 恒信 G2       | 2021/6/18 | 8  | 2+2   | 3.85 | 海通恒信国际融资租赁股份有限公司   | AAA | AAA | 无    | 上海新世纪 |
|      | 21 广新 04       | 2021/6/18 | 3  | 5     | 4.00 | 广东省广新控股集团有限公司      | AAA | AAA | 无    | 上海新世纪 |
|      | 21 广新 V1       | 2021/6/18 | 5  | 5     | 3.97 |                    | AAA | AAA | 无    | 上海新世纪 |
|      | 21 交租 01       | 2021/6/17 | 10 | 3     | 3.69 | 中交融资租赁有限公司         | AAA | AAA | 无    | 中诚信国际 |
|      | 21 青纾 01       | 2021/6/16 | 8  | 3+2   | 3.60 | 青岛国信发展(集团)有限责任公司   | AAA | AAA | 无    | 联合资信  |
|      | 21 南方 03       | 2021/6/15 | 7  | 3     | 3.47 | 南方水泥有限公司           | AAA | AAA | 无    | 上海新世纪 |
|      | 21 中海 01       | 2021/6/15 | 20 | 3     | 3.25 | 中海企业发展集团有限公司       | AAA | AAA | 无    | 联合资信  |
|      | 21 中海 02       | 2021/6/15 | 10 | 5     | 3.55 |                    | AAA | AAA | 无    | 联合资信  |
|      | 21 国电投 05      | 2021/6/15 | 20 | 2     | 3.25 | 国家电力投资集团有限公司       | AAA | AAA | 无    | 中诚信国际 |
|      | 21 碧地 02       | 2021/6/15 | 11 | 3+2   | 4.80 | 碧桂园地产集团有限公司        | AAA | AAA | 无    | 中诚信国际 |

## 债市发行和利率走势周报

|              |                 |           |      |       |      |                  |     |     |      |       |
|--------------|-----------------|-----------|------|-------|------|------------------|-----|-----|------|-------|
|              | 21 建材 Y4        | 2021/6/15 | 10   | 2+N   | 3.35 | 中国建材股份有限公司       | AAA | AAA | 无    | 联合资信  |
|              | 21 张公 02        | 2021/6/15 | 19.5 | 3     | 3.59 | 张家港市直属公有资产经营有限公司 | AAA | AAA | 无    | 大公国际  |
|              | 21CHNE01        | 2021/6/15 | 50   | 3     | 3.37 | 国家能源投资集团有限责任公司   | AAA | AAA | 无    | 联合资信  |
|              | 21 中企 01        | 2021/6/15 | 31   | 3+2   | 3.70 | 中华企业股份有限公司       | AA+ | AAA | 保证担保 | 中诚信国际 |
|              | 21 唐控 03        | 2021/6/18 | 5    | 2+2+1 | 6.50 | 唐山金融控股集团股份有限公司   | AA+ | AA+ | 无    | 大公国际  |
|              | 21 海润 02        | 2021/6/18 | 10   | 3+2   | 3.97 | 江苏海润城市发展集团有限公司   | AA+ | AA+ | 无    | 中诚信国际 |
|              | 21 金辉 01        | 2021/6/18 | 13.5 | 2+2+1 | 6.95 | 金辉集团股份有限公司       | AA+ | AA+ | 无    | 联合资信  |
|              | 21 长治 02        | 2021/6/17 | 5    | 2+2+1 | 4.85 | 长治市财通投资控股集团有限公司  | AA+ | AA+ | 无    | 中诚信国际 |
|              | 21 宣城 01        | 2021/6/18 | 4.3  | 3+2+2 | 3.63 | 宜兴市城市发展投资有限公司    | AA+ | AA+ | 无    | 上海新世纪 |
|              | 21 居然 01        | 2021/6/17 | 5    | 2+1   | 6.20 | 北京居然之家投资控股集团有限公司 | AA+ | AA+ | 无    | 中诚信国际 |
|              | 21 当代 01        | 2021/6/16 | 5    | 3+2   | 6.95 | 武汉当代科技产业集团股份有限公司 | AA+ | AA+ | 无    | 大公国际  |
|              | 21 恒集 03        | 2021/6/17 | 5    | 2+1   | 7.48 | 浙江恒逸集团有限公司       | AA+ | AA+ | 无    | 联合资信  |
| 商业银行债        | 21 齐鲁银行小微债 01   | 2021/6/16 | 40   | 3     | 3.40 | 齐鲁银行股份有限公司       | AAA | AAA | 无    | 上海新世纪 |
|              | 21 南京银行绿色金融债 01 | 2021/6/15 | 40   | 3     | 3.28 | 南京银行股份有限公司       | AAA | AAA | 无    | 中诚信国际 |
| 商业银行其他一级资本工具 | 21 杭州联合农商永续债 01 | 2021/6/16 | 20   | 5+N   | 4.80 | 杭州联合农村商业银行股份有限公司 | AAA | AA+ | 无    | 中诚信国际 |
|              | 21 无锡农商永续债      | 2021/6/18 | 5    | 5+N   | 4.80 | 无锡农村商业银行股份有限公司   | AA+ | AA  | 无    | 联合资信  |
| 商业银行二级资本工具   | 21 湖北银行二级 01    | 2021/6/18 | 20   | 5+5   | 4.35 | 湖北银行股份有限公司       | AAA | AA+ | 无    | 联合资信  |
| 证券公司短期融资券    | 21 长城证券 CP006   | 2021/6/18 | 10   | 91 天  | 2.54 | 长城证券股份有限公司       | AAA | A-1 | 无    | 联合资信  |
|              | 21 浙商证券 CP005   | 2021/6/18 | 10   | 91 天  | 2.55 | 浙商证券股份有限公司       | AAA | A-1 | 无    | 联合资信  |
|              | 21 国元证券 CP003   | 2021/6/17 | 20   | 90 天  | 2.54 | 国元证券股份有限公司       | AAA | A-1 | 无    | 联合资信  |
|              | 21 东北证券 CP004   | 2021/6/15 | 15   | 87 天  | 2.65 | 东北证券股份有限公司       | AAA | A-1 | 无    | 联合资信  |
|              | 21 国信证券 CP007   | 2021/6/15 | 40   | 87 天  | 2.49 | 国信证券股份有限公司       | AAA | A-1 | 无    | 联合资信  |
| 其它金融机构债      | 21 兴业租赁绿色债 02   | 2021/6/18 | 15   | 3     | 3.49 | 兴业金融租赁有限责任公司     | AAA | AAA | 无    | 中诚信国际 |
|              | 21 奔驰汽车债 01     | 2021/6/18 | 20   | 365 天 | 3.10 | 梅赛德斯-奔驰汽车金融有限公司  | AAA | AAA | 无    | 联合资信  |
|              | 21 奔驰汽车债 02     | 2021/6/18 | 30   | 3     | 3.70 |                  | AAA | AAA | 无    | 联合资信  |
|              | 21 招联消费金融债 03   | 2021/6/16 | 18   | 3     | 3.68 | 招联消费金融有限公司       | AAA | AAA | 无    | 中诚信国际 |
|              | 21 奇瑞徽银汽车债      | 2021/6/18 | 10   | 3     | 5.90 | 奇瑞徽银汽车金融股份有限公司   | AA+ | AA+ | 无    | 上海新世纪 |

注：统计期以债券起息日为准；\*表示多家机构评级，以下同

附表 2 本周新发资产支持证券信息

| 债券类型           | 证券简称              | 发起机构/<br>贷款服务机构   | 受托机构/<br>发行人   | 规模<br>(亿元) | 利率 (%) | 评级结果  | 发行日期      | 法定到期日     | 评级机构           |
|----------------|-------------------|-------------------|----------------|------------|--------|---|-----------|-----------|----------------|
| 资产<br>支持<br>证券 | 21 招银和萃 2 优先      | 招商银行股份有限公司        | 华润深国投信托有限公司    | 1.85       | 3.30   | AAA <sub>sf</sub> / AAA <sub>sf</sub> *       | 2021/6/17 | 2025/4/26 | 上海新世纪<br>/中债资信 |
|                | 21 招银和萃 2C        |                   |                | 0.49       | 票面无利率  | 未予评级  |           |           |                |
|                | 21 一方绿城 ABN003 优先 | 深圳市前海一方恒融商业保理有限公司 | 兴业国际信托有限公司     | 5.35       | 3.38   | AAA <sub>sf</sub>                             | 2021/6/18 | 2025/6/23 | 中诚信国际          |
|                | 21 一方绿城 ABN003 次  |                   |                | 0.01       | 票面无利率  | 未予评级  |           |           |                |
|                | 21 速利银丰 ABN001 优先 | 梅赛德斯-奔驰租赁有限公司     | 中国对外经济贸易信托有限公司 | 45.63      | 3.39   | AAA <sub>sf</sub>                             | 2021/6/15 | 2027/2/26 | 联合资信           |
|                | 21 速利银丰 ABN001 次  |                   |                | 5.36       | 票面无利率  | 未予评级  |           |           |                |
|                | 21 前海瑞盈 ABN006 优先 | 深圳前海联易融商业保理有限公司   | 华能贵诚信托有限公司     | 9.00       | 3.25   | AAA <sub>sf</sub>                             | 2021/6/15 | 2023/6/17 | 联合资信           |
|                | 21 前海瑞盈 ABN006 次  |                   |                | 0.00       | 票面无利率  | 未予评级  |           |           |                |
|                | 21 农盈利信 2 优先      | 中国农业银行股份有限公司      | 建信信托有限责任公司     | 1.12       | 3.30   | AAA <sub>sf</sub> / AAA <sub>sf</sub> *       | 2021/6/18 | 2026/1/26 | 中诚信国际<br>/中债资信 |
|                | 21 农盈利信 2C        |                   |                | 0.46       | 票面无利率  | 未予评级  |           |           |                |
|                | 21 建鑫 3 优先        | 中国建设银行股份有限公司      | 建信信托有限责任公司     | 1.45       | 3.30   | AAA <sub>sf</sub> / AAA <sub>sf</sub> *       | 2021/6/18 | 2024/7/26 | 中诚信国际<br>/中债资信 |
|                | 21 建鑫 3C          |                   |                | 0.37       | 票面无利率  | 未予评级  |           |           |                |
|                | 21 建鑫 2 优先        | 中国建设银行股份有限公司      | 建信信托有限责任公司     | 4.10       | 3.30   | AAA <sub>spc (sf)</sub> / AAA <sub>sf</sub> * | 2021/6/17 | 2025/4/26 | 标普信评/<br>中债资信  |
|                | 21 建鑫 2C          |                   |                | 1.04       | 票面无利率  | 未予评级  |           |           |                |
|                | 21 工元至诚 4 优先_bc   | 中国工商银行股份有限公司      | 华润深国投信托有限公司    | 2.60       | 3.35   | AAA <sub>sf</sub> / AAA <sub>sf</sub> *       | 2021/6/16 | 2027/3/26 | 联合资信/<br>中债资信  |
|                | 21 工元至诚 4C_bc     |                   |                | 0.74       | 票面无利率  | 未予评级  |           |           |                |
|                | 21 楚赢 2 优先        | 湖北消费金融股份有限公司      | 交银国际信托有限公司     | 5.81       | 4.29   | AAA <sub>sf</sub> / AAA <sub>sf</sub> *       | 2021/6/18 | 2027/4/28 | 中诚信国际<br>/中债资信 |
|                | 21 楚赢 2C          |                   |                | 2.31       | 票面无利率  | 未予评级  |           |           |                |

注：统计期以债券发行日为准

资料来源：Wind，联合资信整理

附录 2：推迟或取消发行债券明细

| 债券类型           | 债券简称            | 发生日期      | 规模<br>(亿元) | 期限<br>(年)       | 发行人              | 主体级别 | 债项级别 | 担保<br>情况 | 评级机构  | 事件   |
|----------------|-----------------|-----------|------------|-----------------|------------------|------|------|----------|-------|------|
| 超短期融资券         | 21 中建六局 SCP001  | 2021/6/15 | 7.00       | 90 天            | 中国建筑第六工程局有限公司    | AAA  | --   | 无        | 联合资信  | 推迟发行 |
|                | 21 宿迁水务 SCP003  | 2021/6/18 | 5.00       | 270 天           | 宿迁水务集团有限公司       | AA+  | --   | 无        | 联合资信  | 取消发行 |
| 中期票据           | 21 南山开发 MTN003B | 2021/6/18 | 3.00       | 5               | 中国南山开发(集团)股份有限公司 | AAA  | AAA  | 无        | 联合资信  | 取消发行 |
|                | 21 平安租赁 MTN004  | 2021/6/17 | 4.00       | 2               | 平安国际融资租赁有限公司     | AAA  | AAA  | 无        | 中诚信国际 | 取消发行 |
|                | 21 首创置业 MTN002B | 2021/6/15 | 18.04      | 5               | 首创置业股份有限公司       | AAA  | AAA  | 无        | 中诚信国际 | 取消发行 |
|                | 21 闽国资 MTN001   | 2021/6/18 | 7.00       | 3               | 福建省国有资产管理有限公司    | AA+  | AA+  | 无        | 上海新世纪 | 取消发行 |
|                | 21 烟台港 MTN001   | 2021/6/18 | 10.00      | 3               | 山东港口烟台港集团有限公司    | AA+  | AA+  | 无        | 大公国际  | 取消发行 |
|                | 21 苏州国际 MTN002  | 2021/6/17 | 10.00      | 3               | 苏州国际发展集团有限公司     | AAA  | --   | 无        | 中诚信国际 | 取消发行 |
|                | 21 诚通控股 MTN002B | 2021/6/15 | 8.00       | 5+2             | 中国诚通控股集团有限公司     | AAA  | --   | 无        | 联合资信  | 取消发行 |
|                | 21 诚通控股 MTN002A | 2021/6/15 | 17.00      | 3+2             |                  | AAA  | --   | 无        | 联合资信  | 取消发行 |
|                | 21 瀚蓝 GN001     | 2021/6/16 | 3.00       | 3               | 瀚蓝环境股份有限公司       | AA+  | --   | 无        | 中诚信国际 | 取消发行 |
| 21 黄石众邦 MTN002 | 2021/6/17       | 5.00      | 3          | 黄石市众邦城市住房投资有限公司 | AA               | --   | 无    | 中诚信国际    | 取消发行  |      |

资料来源：Wind，联合资信整理

附录 3：主要债券发行利率走势图

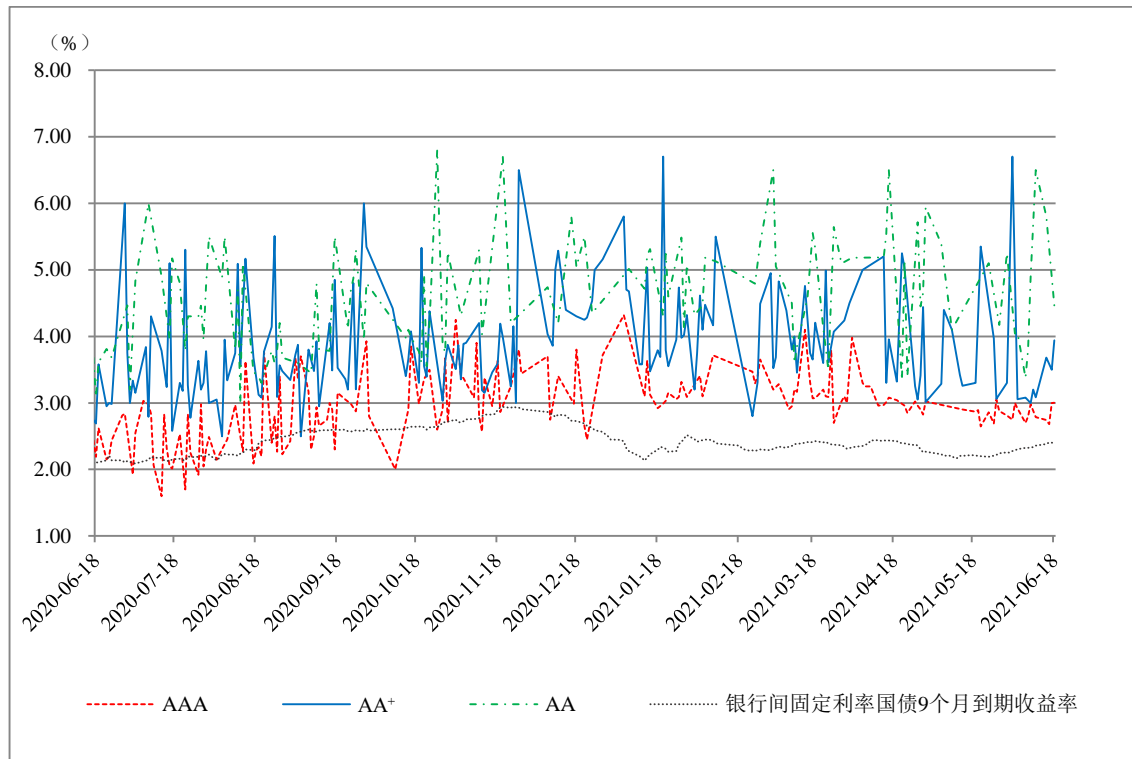


图 1 270 天期不同信用等级主体所发超短期融资券发行利率走势

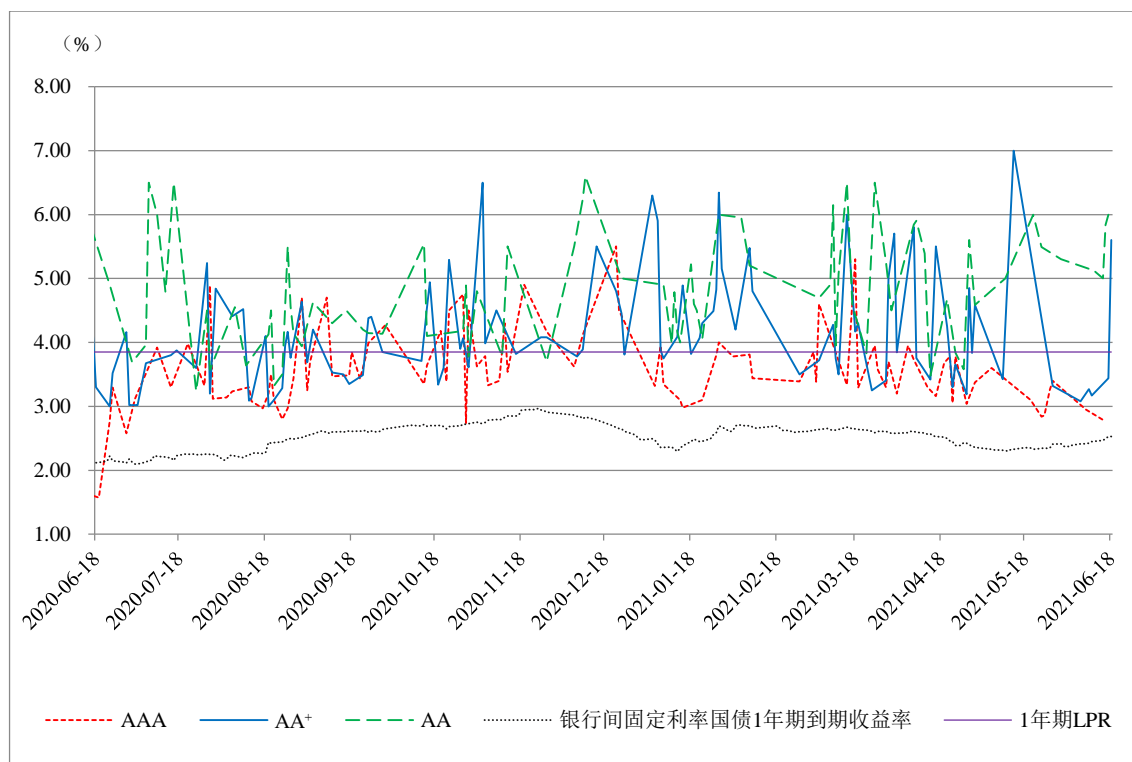


图 2 1 年期不同信用等级主体所发短期融资券发行利率走势图

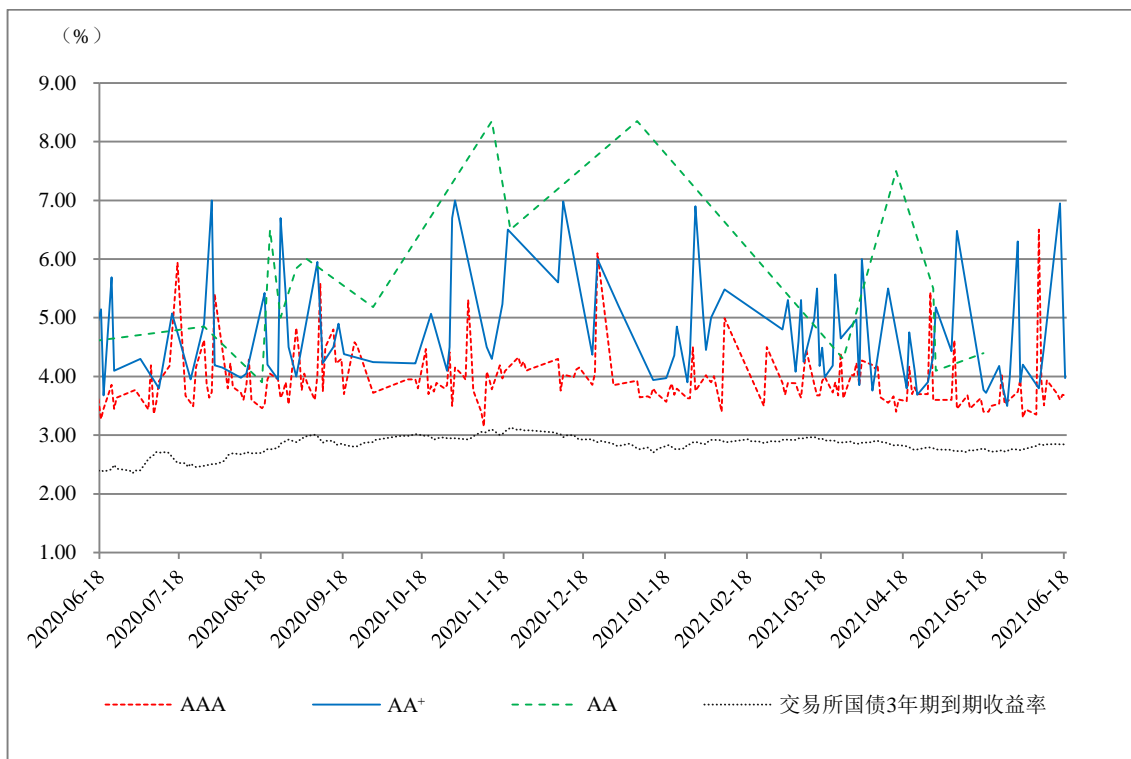


图3 3年期不同信用等级公司债券发行利率走势图

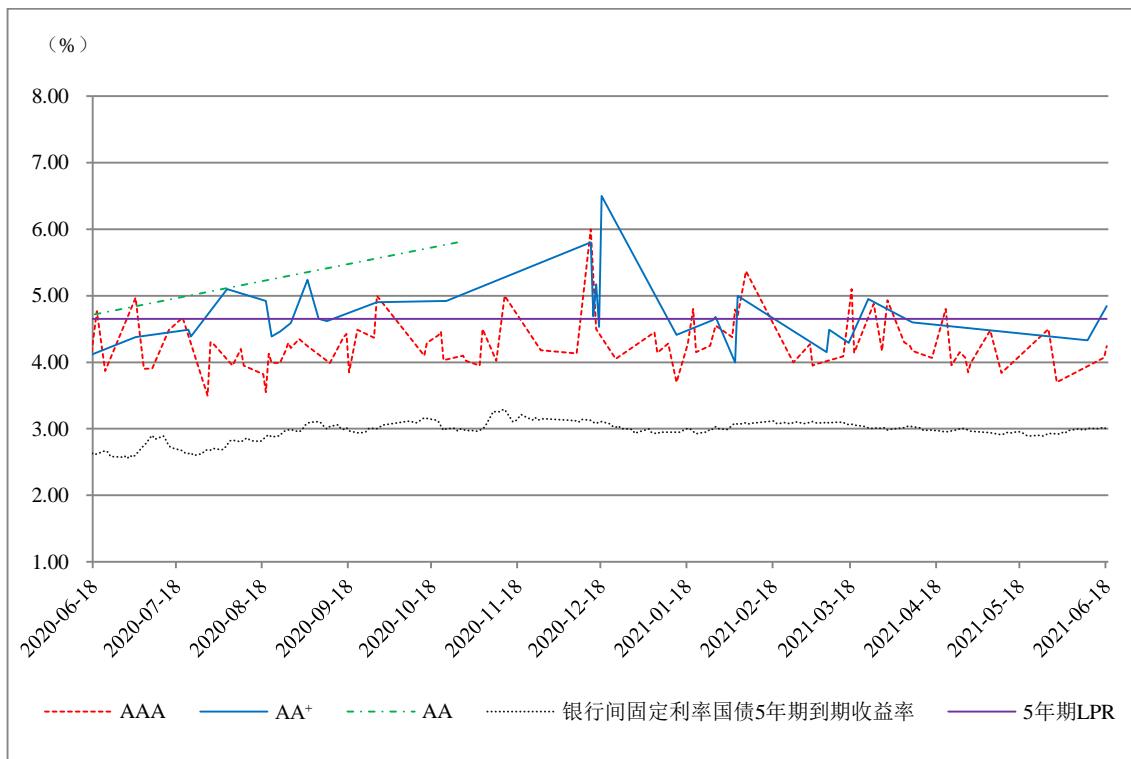


图4 5年期不同信用等级中期票据发行利率走势图

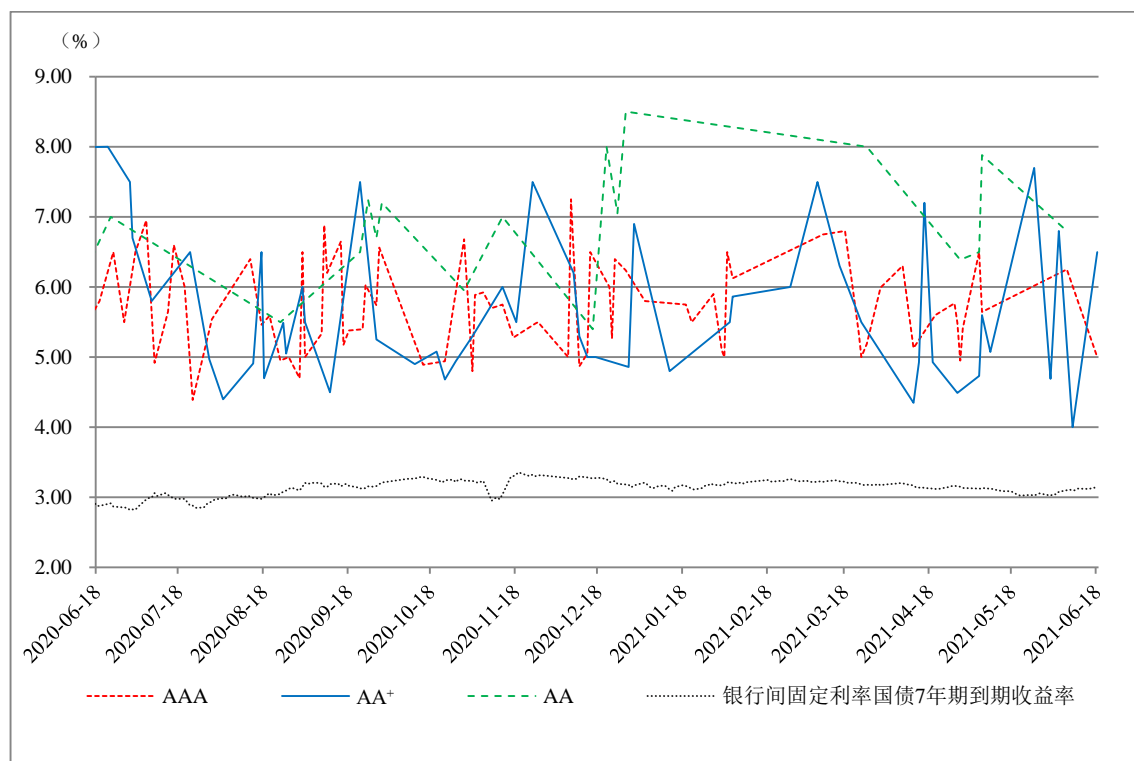


图 5 7 年期不同信用等级企业债券发行利率走势图