

评级信息周报

2017年第13期（2017.4.5~2017.4.7）



一、本周债券市场整体发行量较上周大幅下降

本周央行未通过逆回购操作向市场投放资金，同时本周有 1000 亿元逆回购到期，逆回购总计实现资金净回笼 1000 亿元，延续了上周净回笼的局面。总体来看，受季末 MPA 考核等因素消退的影响，本周资金面有所改善。本周债券市场发行的需要信用评级的主要债券品种包括短期融资券、超短期融资券、中期票据、企业债券、公司债券和资产支持证券，共发行 30 期¹，发行规模为 288.60 亿元，发行期数和发行规模较上周（59 期，604.28 亿元）大幅下降（详情请参见附录 1），在一定程度上是由于假期因素的影响。具体来看，本周企业债券和公司债券的发行期数和发行规模较上周有所上升；短期融资券、超短期融资券、中期票据和资产支持证券的发行期数和发行规模均较上周有所下降。

表 1 本周新发债券情况统计表

债券类型	本周发行情况		上周发行情况	
	期数（期）	规模（亿元）	期数（期）	规模（亿元）
短期融资券	4	18.00	13	131.50
超短期融资券	12	165.00	15	183.60
中期票据	2	5.00	13	114.50
企业债券	4	24.50	2	18.00
公司债券	7	47.00	5	21.66
金融机构债券	-	-	7	50.20
资产支持证券	1	29.10	4	84.82
总计	30	288.60	59	604.28

资料来源：联合资信 gos 系统

二、本周主要券种利率走势²

本周，270 天期基准利率³、1 年期基准利率、3 年期基准利率、5 年期基准利率和 7 年期基准利率较上周均有所上升。具体来看，AAA 级所发 270 天期超短期融资券的平均发行利率较上周小幅下降；AA 级主体所发 270 天期超短期融资券的平均发行利率较上周大幅上升，主要原

¹短期融资券如未特别说明不包含超级短期融资券，中期票据不包含集合票据，企业债券不包含集合企业债券，金融机构债券不包含政策银行债和证券公司债；资产支持证券仅指在银行间债券市场发行的 ABS 和 ABN，其发行期数按发行单数统计，其余券种按发行期数统计；资产支持证券统计期以债券的发行日为准，其他券种以债券的起息日为准，各券种均不含私募债券，以下同。

²所有样本中均剔除发行利率为浮动利率的债券，短融和超短融样本中需均剔除有担保的债券。

³基准利率为相同期限国债到期收益率。

因是民营企业精功集团有限公司所发“17 精功 SCP002”（6.50%）的发行利率偏高。本周 AA+级主体所发 1 年期短融的平均发行利率较上周有所下降；AA 级主体所发 1 年期短融的平均发行利率较上周有所上升。本周所发一期 AAA 级 3 年期公司债券的发行利率较上周有所下降；AA 级 3 年期公司债券的平均发行利率较上周大幅上升，主要原因是石油、天然气与供消费用燃料行业的山东富宇化工有限公司所发“17 富宇 01”（7.70%）的发行利率偏高。本周所发一期 AA 级 5 年期中期票据的发行利率较上周有所下降。本周所发一期 AA+级 7 年期企业债券的发行利率较上周有所上升，可能是由于该期债券（17 永专债）抵押担保的认可度不高导致其风险溢价增加；所发一期 AA 级 7 年期企业债券的发行利率较上周有所下降。

表 2 本周发行平均利率统计表

债券类型	发行期限（年）	级别	本周平均发行利率（%）	上周平均发行利率（%）
超短期融资券	270 天	AAA	4.70	4.73
		AA+	4.77	-
		AA	5.92	5.09
		AA-	-	6.20
短期融资券	1	AAA	-	5.36
		AA+	4.57	4.97
		AA	5.34	4.78
		AA-	-	5.50
公司债券	3	AAA	4.55	5.50
		AA+	-	-
		AA	6.90	6.14
中期票据	5	AAA	-	5.06
		AA+	-	5.81
		AA	5.00	5.50
企业债券	7	AAA	4.90	-
		AA+	6.30	5.63
		AA	5.70	5.98

注：1. 本表中，超短期融资券和短期融资券的级别为发行人主体级别，其他均为债项级别；

2. 对含有选择权的债券的期限进行调整，按选择权之前的期限进行统计，例如债券的原始期限设计为“5+2”，则期限为 5 年。其中，样本中剔除可续期债券。

资料来源：联合资信 gos 系统，超短期融资券主体级别来自 Wind 资讯。

三、信用等级调整情况

本周债券市场共有 2 家发行人主体级别或展望发生调整，其中 1 家发行人主体级别或展望发生了上调（见表 3），1 家发行人主体级别或展望发生了下调（见表 4）。

（一）发行人主体级别或展望上调情况

表 3 发行人主体级别或展望上调情况表

发行人	评级机构	本次评级结果		上次评级结果	
		级别	评级时间	级别	评级时间
湖北长江出版传媒集团有限公司	大公国际	AA+/稳定	2017-4-6	AA/稳定	2016-6-28

资料来源：联合资信 gos 系统、Wind 资讯

（二）发行人主体级别或展望下调情况

表 4 发行人主体级别或展望下调情况表

发行人	评级机构	本次评级结果		上次评级结果	
		级别	评级时间	级别	评级时间
沈阳机床（集团）有限责任公司	中诚信国际	A+/列入观察名单	2017-4-7	AA-/负面	2017-2-17

资料来源：联合资信 gos 系统、Wind 资讯

附录

附录 1 本周新发债券信息

表 1

债券类型	债券简称	起息日	规模(亿元)	期限(年)	利率(%)	发行人	主体级别	债项级别	担保情况
短期融资券	17 盐城资产 CP001	2017/4/7	5	365 天	4.55	盐城市城市资产经营有限公司	AA+	A-1	无
	17 中汽研 CP001	2017/4/5	4	365 天	4.59	中国汽车技术研究中心	AA+	A-1	无
	17 华联 CP001	2017/4/7	7	365 天	5.39	北京华联综合超市股份有限公司	AA	A-1	无
	17 华映科技 CP002	2017/4/7	2	365 天	5.28	华映科技(集团)股份有限公司	AA	A-1	无
超短期融资券	17 晋能 SCP002	2017/4/7	10	270 天	4.80	晋能集团有限公司	AAA	-	无
	17 首钢 SCP003	2017/4/6	20	270 天	4.60	首钢总公司	AAA	-	无
	17 京城建 SCP001	2017/4/6	30	260 天	4.47	北京城建集团有限责任公司	AAA	-	无
	17 锡产业 SCP002	2017/4/6	10	180 天	4.60	无锡产业发展集团有限公司	AAA	-	无
	17 中电投 SCP006	2017/4/5	40	79 天	3.60	国家电力投资集团公司	AAA	-	无
	17 苏交通 SCP005	2017/4/5	15	60 天	3.70	江苏交通控股有限公司	AAA	-	无
	17 鲁商 SCP003	2017/4/7	15	259 天	5.34	山东省商业集团有限公司	AA+	-	无
	17 新疆金投 SCP001	2017/4/7	5	180 天	4.90	新疆金融投资有限公司	AA+	-	无
	17 华强 SCP001	2017/4/7	8	270 天	4.77	深圳华强集团有限公司	AA+	-	无
	17 顾家 SCP001	2017/4/7	2	270 天	5.34	顾家集团有限公司	AA	-	无
	17 万丰奥特 SCP003	2017/4/6	5	90 天	5.70	万丰奥特控股集团有限公司	AA	-	无
	17 精功 SCP002	2017/4/5	5	270 天	6.50	精功集团有限公司	AA	-	无
	中期票据	17 申华 MTN001	2017/4/7	3	3	6.00	上海申华控股股份有限公司	AA-	AAA
17 太仓滨江 MTN001		2017/4/6	2	5	5.00	太仓市滨江新城发展有限公司	AA	AA	无
企业债券	17 慈溪债	2017/4/7	9.5	7	4.90	慈溪市国有资产投资控股有限公司	AA	AAA	保证担保
	16 达州投资债 02	2017/4/7	6	10	6.50	达州市投资有限公司	AA	AA+	抵押担保
	17 永专债	2017/4/5	5	7+3	6.30	永嘉投资集团有限公司	AA	AA+	抵押担保
	17 随州停车场债 01	2017/4/7	4	7	5.70	随州市城市投资集团有限公司	AA	AA	无
公司债券	17 中材 02	2017/4/5	15	3+2	4.55	中国中材股份有限公司	AAA	AAA	无
	17 游族 01	2017/4/7	4	2+1	5.50	游族网络股份有限公司	AA	AA	无
	17 西航 01	2017/4/7	5	3+2	6.20	西部航空有限责任公司	AA	AA	无
	17 富宇 01	2017/4/6	2	3+2	7.70	山东富宇化工有限公司	AA	AA	无
	17 金洲 01	2017/4/5	3	2+1	6.90	金洲慈航集团股份有限公司	AA	AA	无
	17 苏建 01	2017/4/5	3	3+2	6.80	江苏省建工集团有限公司	AA	AA	无
	17 迪信 01	2017/4/5	3	2+1	7.50	北京迪信通商贸股份有限公司	AA	AA	无

注：统计期以起息日为准。

资料来源：联合资信 gos 系统，超短期融资券主体级别来自 Wind 资讯。

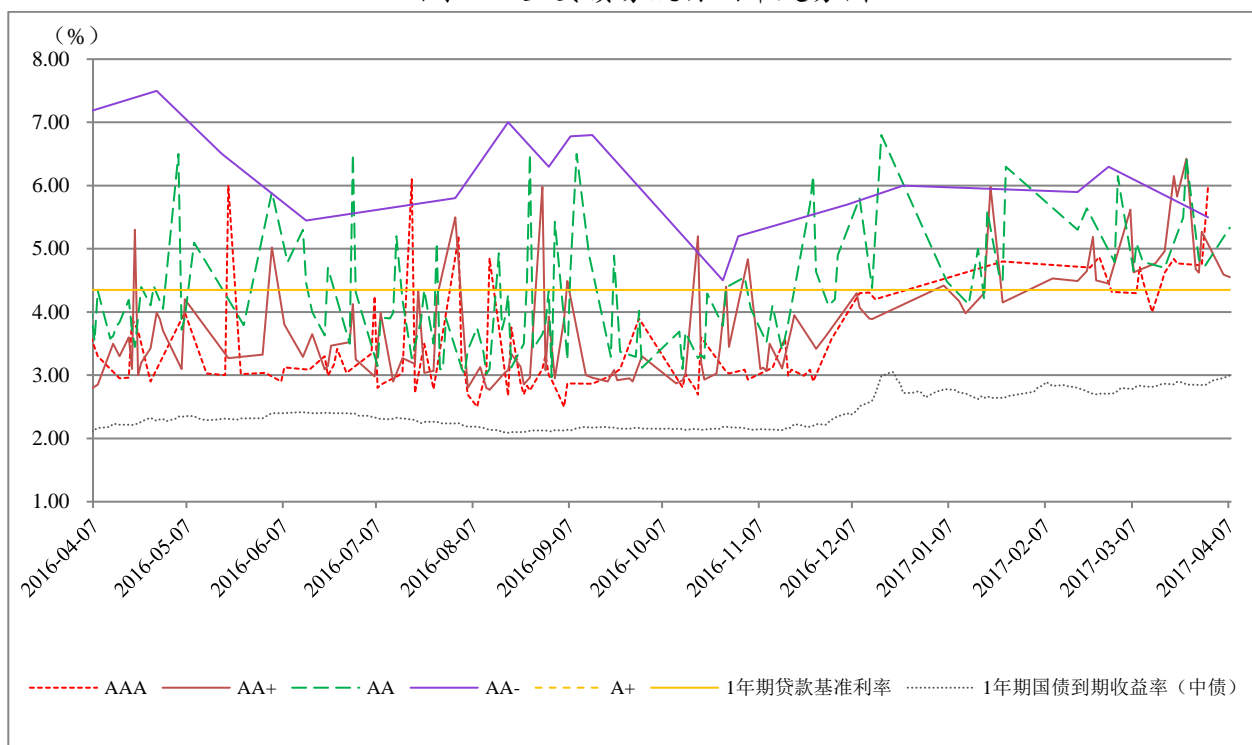
表 2

债券类型	证券简称	发起机构/ 贷款服务 机构	受托机构/ 发行人	规模 (亿元)	利率 (%)	评级结果	证券发行日期	证券法定 到期日
资产支持 证券	17 臻元 1A1	华润深国投信托有 限公司	广发银行股份有 限公司	8.00	4.35	AAAsf/AAAsf*	2017/4/6	2021/11/26
	17 臻元 1A2			15.70	4.75	AAAsf/AAAsf*		
	17 臻元 1B			3.31	4.90	AA+sf/AA+sf*		
	17 臻元 1C			2.09	无票面利率	未予评级		

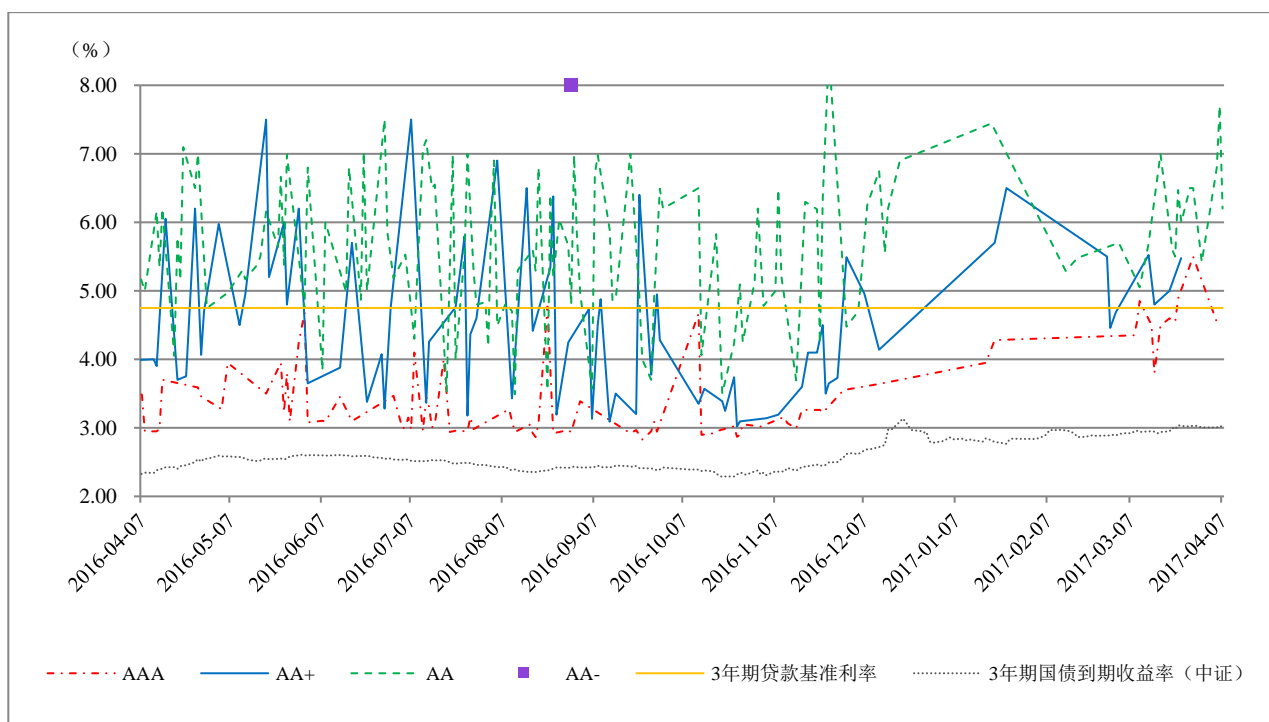
注：资产支持证券统计期以债券的发行日为准；*表示双评级。

资料来源：联合资信 gos 系统

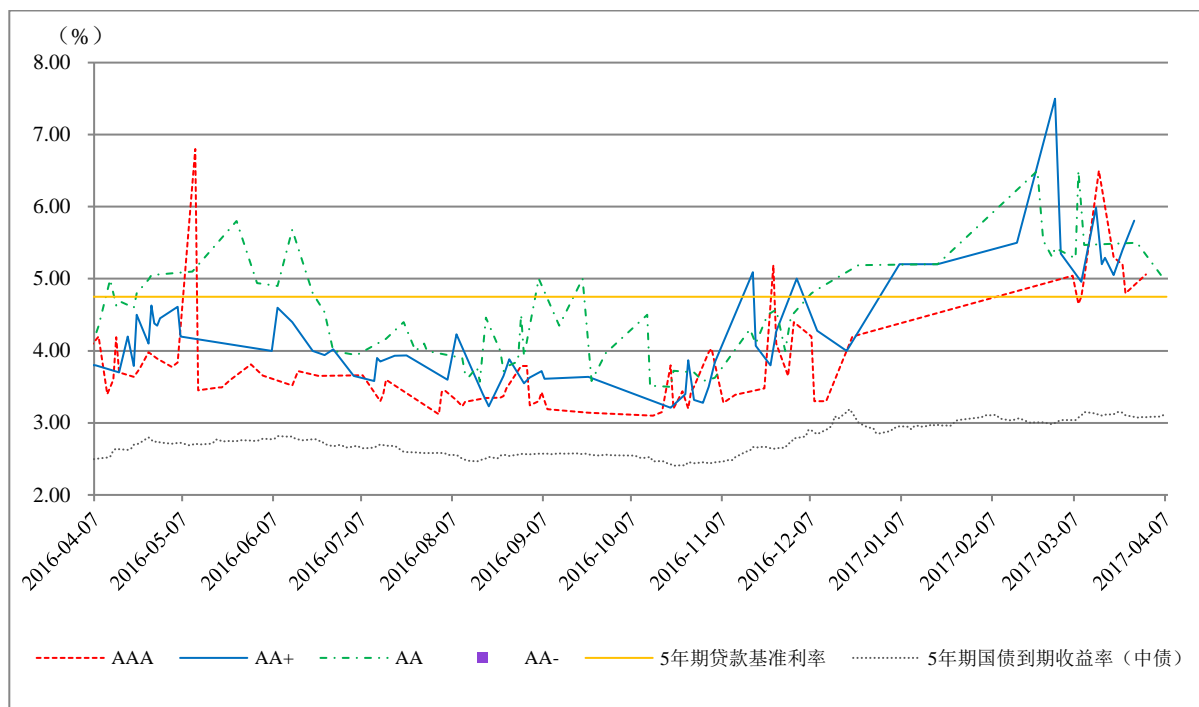
附录2 主要债券发行利率走势图



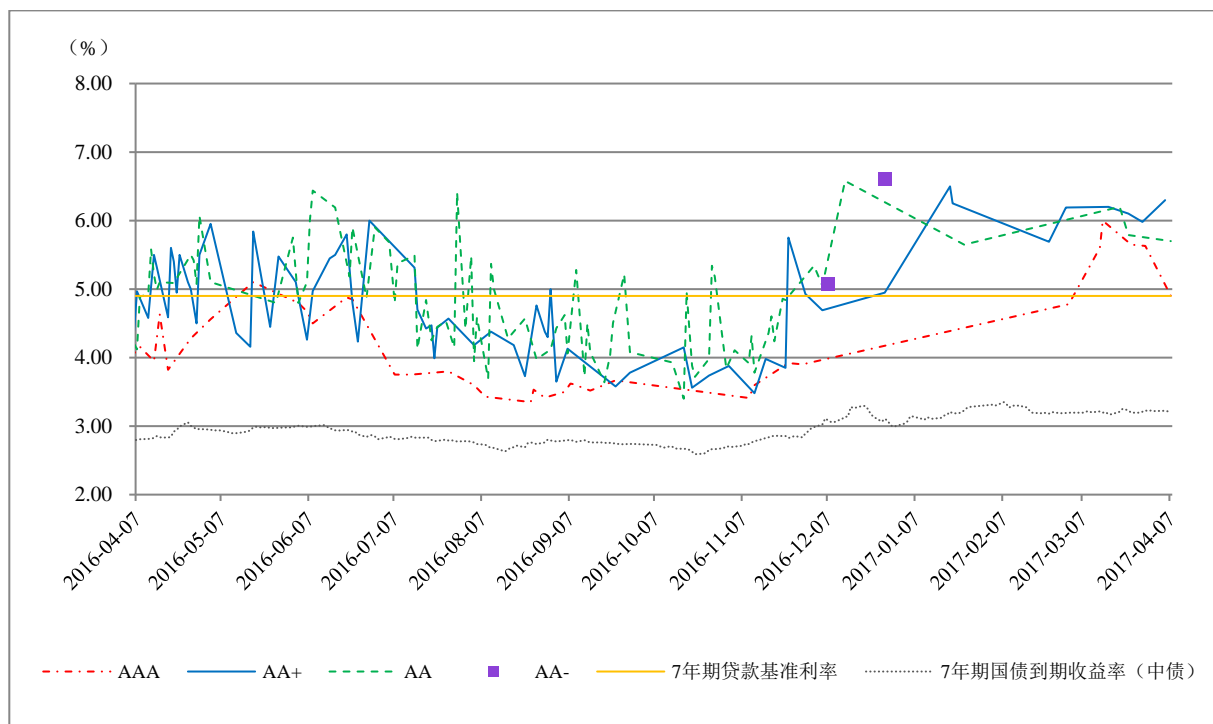
1年期不同信用等级主体所发短期融资券发行利率走势图



3年期不同信用等级公司债券发行利率走势图



5 年期不同信用等级中期票据发行利率走势图



7 年期不同信用等级企业债券发行利率走势图