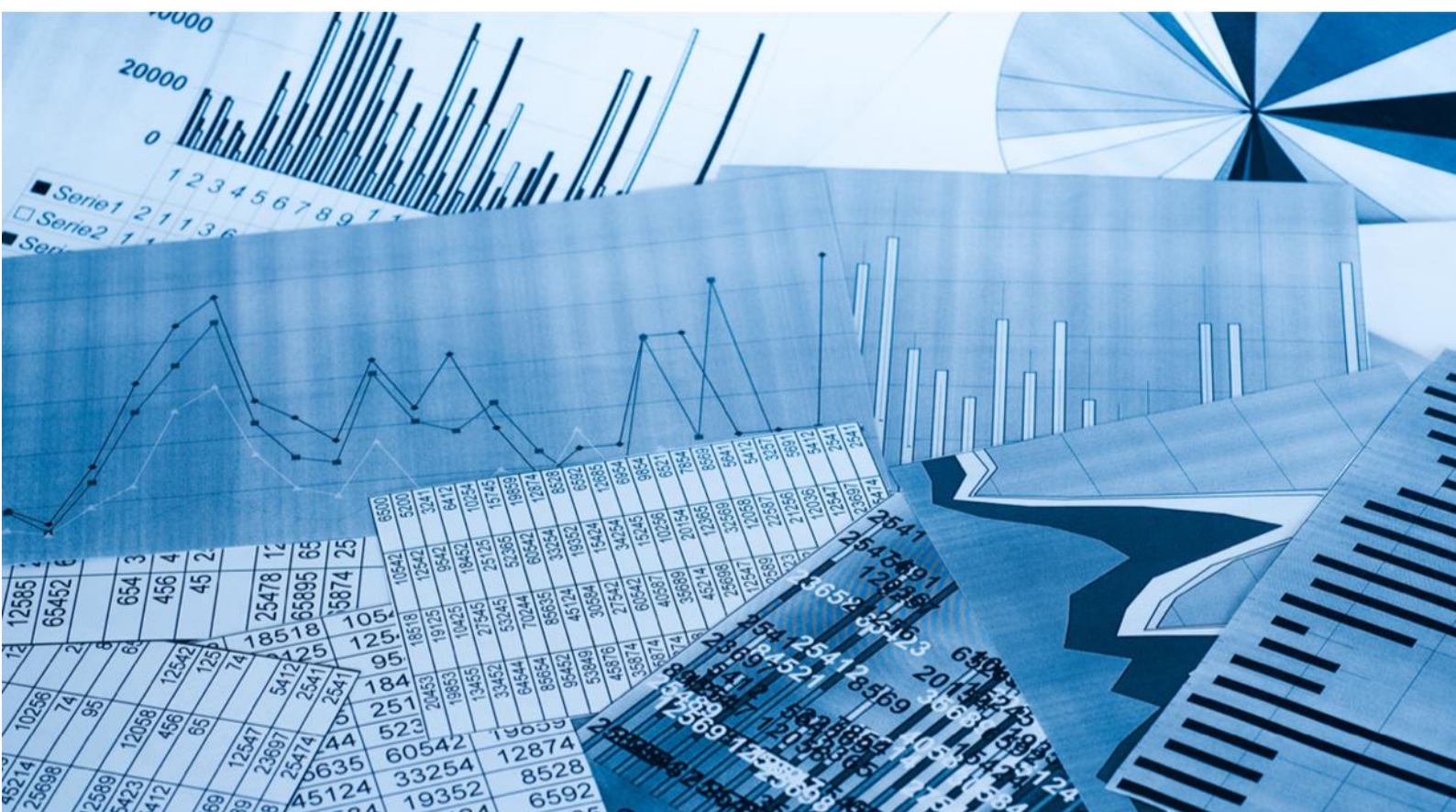


# 债市发行和利率走势周报

(2021.3.15—2021.3.19)



# 债市发行和利率走势周报

(2021.3.15—2021.3.19)

## 一、本周央行继续开展逆回购操作，流动性总体维持合理充裕

本周，央行开展 500 亿元逆回购和 1000 亿 MLF 操作，同时有 500 亿元逆回购和 1000 亿 MLF 到期，央行公开市场操作完全对冲到期量，连续两周实现零投放零回笼。整体来看，银行体系流动性总体维持平稳宽松。

## 二、债券市场发行情况

### (一) 本周债券市场发行期数和发行规模均有所增加

表 1 本周新发债券情况统计表

债券类型	本周发行情况		上周发行情况	
	期数 (期)	规模 (亿元)	期数 (期)	规模 (亿元)
超短期融资券	149	1544.00	138	1410.50
短期融资券	11	105.50	13	96.00
公司债券	38	539.60	35	462.41
中期票据	69	740.00	66	588.15
企业债券	5	39.30	13	109.80
金融债券	13	837.00	11	235.00
资产支持证券	11	319.09	5	185.30
国际机构债	1	10.00	1	20.00
总计	297	4134.49	282	3107.16

注：中期票据不包含集合票据，企业债券不包含集合企业债券，金融债券不包含政策银行债和证券公司债；资产支持证券包括银行间债券市场和交易所债券市场发行的资产支持证券（ABS）以及银行间债券市场发行的资产支持票据（ABN），其发行期数按发行单数统计，其余券种按发行期数统计；资产支持证券统计期以债券的发行日为准，其他券种以债券的起息日为准，各券种均不含私募债券及中国国家铁路集团有限公司、中央汇金投资有限责任公司发行的债券，以下同

资料来源：Wind，联合资信整理

(二) 债券市场累计发行期数和发行规模同比均有所增加，超短期融资券仍为非金融企业的主要融资工具

表 2 新发债券累计发行情况统计表

债券类型	2021年1月1日—2021年3月19日						2020年1月1日—2020年3月19日			
	发行期数			发行规模			发行期数		发行规模	
	期数 (期)	同比 增幅 (%)	占比 (%)	规模 (亿元)	同比 增幅 (%)	占比 (%)	期数 (期)	占比 (%)	规模 (亿元)	占比 (%)
超短期融资券	1064	12.83	51.50	11392.30	9.03	45.05	943	50.32	10448.85	41.72
短期融资券	117	0.86	5.66	904.10	-20.81	3.58	116	6.19	1141.70	4.56
公司债券	232	4.98	11.23	2776.45	4.01	10.98	221	11.79	2669.45	10.66
中期票据	439	10.30	21.25	4012.75	3.59	15.87	398	21.24	3873.67	15.47
企业债券	68	58.14	3.29	652.30	12.56	2.58	43	2.29	579.50	2.31
金融债券	90	-23.73	4.36	3460.10	-34.25	13.68	118	6.30	5262.70	21.01
资产支持证券	54	54.29	2.61	2058.47	92.48	8.14	35	1.87	1069.44	4.27
国际机构债	2	--	0.10	30.00	--	0.12	0	0.00	0.00	0.00
总计	2066	10.25	100.00	25286.47	0.96	100.00	1874	100.00	25045.31	100.00

资料来源：Wind，联合资信整理

(三) 本周推迟或取消发行债券期数和规模均较上周有所下降

表 3 推迟或取消发行债券情况统计表

债券类型	本周情况		上周情况		本年情况		上年情况	
	期数 (期)	规模 (亿元)	期数 (期)	规模 (亿元)	期数 (期)	规模 (亿元)	期数 (期)	规模 (亿元)
超短期融资券	6	30.30	8	85.00	87	760.80	15	97.95
短期融资券	1	3.00	1	5.00	11	90.50	--	--
公司债券	3	15.00	2	15.00	9	85.00	3	25.00
中期票据	10	78.00	14	64.90	81	551.30	31	216.20
企业债券	1	6.00	--	--	5	44.80	6	67.00
金融债券	--	--	--	--	--	--	2	70.00
资产支持证券	--	--	--	--	--	--	--	--
总计	21	132.30	25	169.90	193	1532.40	57	476.15

资料来源：Wind，联合资信整理

### 三、主要券种利率走势<sup>1</sup>

(一) 本周超短期融资券和短期融资券的发行成本整体较上周有所上升，中期票据发行成本整体较上周有所下降

表 4 本周主要券种发行利率统计表

债券类型	发行期限(年)	级别	本周			上周		
			样本数量(期)	平均发行利率(%)	基准利率(%)	样本数量(期)	平均发行利率(%)	基准利率(%)
超短期融资券	270天	AAA	14	3.42	2.41	13	3.12	2.36
		AA <sup>+</sup>	16	4.07		11	3.78	
		AA	7	5.21		6	4.06	
短期融资券	1	AAA	5	3.71	2.65	--	--	2.64
		AA <sup>+</sup>	4	4.69		8	4.09	
		AA	2	5.54		6	5.22	
公司债券	3	AAA	19	3.86	2.94	24	4.05	2.94
		AA <sup>+</sup>	6	4.69		5	4.50	
中期票据	5	AAA	5	4.31	3.07	--	--	3.09
		AA <sup>+</sup>	1	4.29		2	4.32	
企业债券	7	AAA	1	6.80	3.23	1	6.75	3.23
		AA <sup>+</sup>	1	6.30		1	7.50	

注：1. 本表中，超短期融资券和短期融资券的级别为发行人主体级别，其他均为债项级别；2. 所有样本中均剔除发行利率为浮动利率的债券，短融和超短融样本中均剔除有担保的债券；3. 对于双评级或多评级的发行人主体或债券，以较低的信用等级作为其主体或债项级别；4. 对含有选择权的债券的期限进行调整，按选择权之前的期限进行统计，例如债券的原始期限设计为“5+2”，则期限为5年。其中，样本中剔除可续期债券；5. 基准利率为相同期限国债到期收益率

资料来源：Wind，联合资信整理

<sup>1</sup>主要券种利率走势分析选取发行数量较多的270天期超短期融资券、1年期短期融资券、3年期公司债券、5年期中期票据和7年期企业债券作为样本。

(二) 本周各级别中票面利率较高债券为城投和民营企业发行

表 5 本周主要券种关键期限票面利率在各级别中相对较高的债券统计表

债券类型	债券简称	起息日	规模(亿元)	期限(年)	票面利率(%)	发行人	主体级别	债项级别	担保情况	企业性质	行业
短期融资券	21 泰达投资 SCP002	2021/3/15	15	270 天	7.30	天津泰达投资控股有限公司	AAA+	--	无	地方国有企业	多元金融服务
	21 恒逸 SCP002	2021/3/19	5	270 天	6.80	浙江恒逸集团有限公司	AA+	--	无	民营企业	化工
企业债券	21 瑞金债	2021/3/18	10	7	6.80	瑞金市城市发展投资集团有限公司	AA-	AAA	保证担保	地方国有企业	建筑与工程

注：行业分类采用 Wind 三级行业分类标准

资料来源：Wind，联合资信整理

附录 1：本周新发债券信息

附表 1 本周新发债券（不含资产支持证券）信息

债券类型	债券简称	起息日	规模 (亿元)	期限 (年)	票面 利率 (%)	发行人	主体 级别	债项 级别	担保 情况	评级机构
短期融资券	21 湘高速 CP003	2021/3/19	20	365 天	2.99	湖南省高速公路集团有限公司	AAA	A-1	无	大公国际
	21 恒力 CP001	2021/3/18	5	365 天	5.30	恒力集团有限公司	AAA	A-1	无	大公国际
	21 赣国资 CP001	2021/3/19	18	365 天	3.59	江西省省属国有企业资产经营（控股）有限公司	AAA	A-1	无	大公国际
	21 赣州发展 CP001	2021/3/15	13	365 天	3.59	赣州发展投资控股集团有限责任公司	AAA	A-1	无	东方金诚
	21 长电 CP002	2021/3/15	20	365 天	3.08	中国长江电力股份有限公司	AAA	A-1	无	中诚信国际
	21 南京浦口 CP001	2021/3/19	3	365 天	3.60	南京浦口经济开发有限公司	AA+	A-1	无	上海新世纪
	21 晋城国资 CP001	2021/3/19	10	365 天	5.00	晋城市国有资本投资运营有限公司	AA+	A-1	无	中诚信国际
	21 长兴建投 CP001	2021/3/18	5	365 天	4.17	长兴城市建设投资集团有限公司	AA+	A-1	无	中诚信国际
	21 丹投 CP001	2021/3/15	5	365 天	6.00	丹阳投资集团有限公司	AA+	A-1	无	上海新世纪
	21 高淳经开 CP002	2021/3/17	4	365 天	4.58	江苏高淳经济开发区开发集团有限公司	AA	A-1	无	东方金诚
	21 简阳水投 CP001	2021/3/15	2.5	365 天	6.50	简阳市水务投资发展有限公司	AA	A-1	无	中诚信国际
超短期融资券	21 国新控股 SCP002	2021/3/19	15	95 天	2.45	中国国新控股有限责任公司	AAA	--	无	中诚信国际
	21 南电 SCP005	2021/3/19	40	120 天	2.51	中国南方电网有限责任公司	AAA	--	无	上海新世纪
	21 上实 SCP001	2021/3/19	15	180 天	2.69	上海上实（集团）有限公司	AAA	--	无	上海新世纪
	21 中铝集 SCP003	2021/3/19	20	180 天	2.90	中国铝业集团有限公司	AAA	--	无	中诚信国际
	21 京能洁能 SCP002	2021/3/19	20	238 天	2.80	北京京能清洁能源电力股份有限公司	AAA	--	无	联合资信
	21 北京国资 SCP001	2021/3/19	10	270 天	2.95	北京市国有资产经营有限责任公司	AAA	--	无	中诚信国际
	21 闽冶金 SCP005	2021/3/19	5	270 天	3.10	福建省冶金（集团）有限责任公司	AAA	--	无	上海新世纪
	21 杭实投 SCP001	2021/3/19	10	270 天	2.95	杭州市实业投资集团有限公司	AAA	--	无	中诚信国际
	21 徐工 SCP005	2021/3/17	10	180 天	2.90	徐工集团工程机械有限公司	AAA	--	无	中诚信国际
	21 徐工 SCP006	2021/3/18	8	180 天	2.90		AAA	--	无	中诚信国际
21 徐工 SCP007	2021/3/19	6	90 天	2.75	AAA		--	无	中诚信国际	

## 债市发行和利率走势周报

21 亦庄投资 SCP002	2021/3/19	14	90 天	2.75	北京亦庄国际投资发展有限公司	AAA	--	无	东方金诚
21 甬城投 SCP001	2021/3/19	3	270 天	3.05	宁波城建投资控股有限公司	AAA	--	无	中诚信国际
21 宝武集团 SCP002	2021/3/19	35	90 天	2.41	中国宝武钢铁集团有限公司	AAA	--	无	中诚信国际
21 宝武集团 SCP003	2021/3/19	35	60 天	2.38		AAA	--	无	中诚信国际
21 天马电子 SCP001	2021/3/19	5	30 天	2.95	天马微电子股份有限公司	AAA	--	无	中诚信国际
21 中化能源 SCP001	2021/3/19	15	32 天	2.45	中化能源股份有限公司	AAA	--	无	中诚信国际
21 华能集 SCP004	2021/3/18	20	32 天	2.38	中国华能集团有限公司	AAA	--	无	联合资信
21 国网租赁 SCP003	2021/3/18	10	85 天	2.90	国网国际融资租赁有限公司	AAA	--	无	上海新世纪
21 桂铁投 SCP001	2021/3/17	13	90 天	3.20	广西铁路投资集团有限公司	AAA	--	无	联合资信
21 三一重工 SCP003	2021/3/18	10	90 天	2.83	三一重工股份有限公司	AAA	--	无	联合资信
21 三一重工 SCP004	2021/3/19	10	90 天	2.83		AAA	--	无	联合资信
21 象屿 SCP005	2021/3/16	20	220 天	3.50	厦门象屿集团有限公司	AAA	--	无	联合资信
21 象屿 SCP006	2021/3/19	10	175 天	3.43		AAA	--	无	联合资信
21 顺丰泰森 SCP001	2021/3/18	5	90 天	2.90	深圳顺丰泰森控股（集团）有限公司	AAA	--	无	中诚信国际
21 顺丰泰森 SCP002	2021/3/19	5	180 天	3.00		AAA	--	无	中诚信国际
21 粤广业 SCP004	2021/3/19	4.5	270 天	3.08	广东省环保集团有限公司	AAA	--	无	联合资信
21 乌城投 SCP002	2021/3/19	10	270 天	3.30	乌鲁木齐城市建设投资（集团）有限公司	AAA	--	无	中诚信国际
21 苏国信 SCP007	2021/3/18	15	90 天	2.60	江苏省国信集团有限公司	AAA	--	无	中诚信国际
21 苏国信 SCP008	2021/3/19	10	60 天	2.53		AAA	--	无	中诚信国际
21 鲁高速股 SCP004	2021/3/18	10	90 天	2.69	山东高速股份有限公司	AAA	--	无	中诚信国际
21 重庆发展 SCP001	2021/3/18	5	100 天	2.98	重庆发展投资有限公司	AAA	--	无	中诚信国际
21 苏交通 SCP006	2021/3/18	20	120 天	2.55	江苏交通控股有限公司	AAA	--	无	中诚信国际
21 赣国资 SCP003	2021/3/18	15	160 天	2.70	江西省省属国有企业资产经营（集团）有限公司	AAA	--	无	中诚信国际
21 锡产业 SCP009	2021/3/18	10	170 天	3.00	无锡产业发展集团有限公司	AAA	--	无	联合资信
21 兖矿 SCP002	2021/3/18	25	180 天	3.40	兖矿集团有限公司	AAA	--	无	联合资信
21 京汽股 SCP001	2021/3/18	20	180 天	3.00	北京汽车股份有限公司	AAA	--	无	大公国际

21 宁沪高 SCP007	2021/3/18	10	183 天	2.82	江苏宁沪高速公路股份有限公司	AAA	--	无	中诚信国际
21 宁沪高 SCP008	2021/3/19	5	175 天	2.82		AAA	--	无	中诚信国际
21 宁沪高 SCP009	2021/3/19	5	175 天	2.82		AAA	--	无	中诚信国际
21 东航 SCP004	2021/3/17	20	30 天	2.32	中国东方航空集团有限公司	AAA	--	无	中诚信国际
21 东航 SCP005	2021/3/18	20	90 天	2.55		AAA	--	无	中诚信国际
21 中车 SCP005	2021/3/17	20	35 天	2.42	中国中车股份有限公司	AAA	--	无	中诚信国际
21 国能新能 SCP001	2021/3/18	10	90 天	2.70	国家能源集团新能源有限责任公司	AAA	--	无	东方金诚
21 国能新能 SCP002	2021/3/19	10	60 天	2.59		AAA	--	无	东方金诚
21 越秀租赁 SCP001	2021/3/18	6	120 天	3.10	广州越秀融资租赁有限公司	AAA	--	无	中诚信国际
21 电网 SCP011	2021/3/17	40	120 天	2.58	国家电网有限公司	AAA	--	无	中诚信国际
21 电网 SCP012	2021/3/19	50	120 天	2.58		AAA	--	无	中诚信国际
21 临港控股 SCP002	2021/3/18	10	127 天	2.92	上海临港控股股份有限公司	AAA	--	无	中诚信国际
21 浙交投 SCP004	2021/3/17	15	177 天	2.63	浙江省交通投资集团有限公司	AAA	--	无	联合资信
21 融和融资 SCP005	2021/3/17	5	177 天	3.15	中电投融和融资租赁有限公司	AAA	--	无	上海新世纪
21 广新控股 SCP008	2021/3/16	10	180 天	3.20	广东省广新控股集团有限公司	AAA	--	无	大公国际
21 宁夏国资 SCP002	2021/3/18	1.5	180 天	3.55	宁夏国有资本运营集团有限责任公司	AAA	--	无	联合资信
21 太湖新城 SCP005	2021/3/18	5	180 天	3.05	无锡市太湖新城发展集团有限公司	AAA	--	无	上海新世纪
21 太湖新城 SCP007	2021/3/19	5	150 天	3.04		AAA	--	无	联合资信
21 建发 SCP008	2021/3/18	10	267 天	3.25	厦门建发股份有限公司	AAA	--	无	联合资信
21 中建材集 SCP001	2021/3/17	15	177 天	2.87	中国建材集团有限公司	AAA	--	无	联合资信
21 中建材集 SCP002	2021/3/18	10	120 天	2.80		AAA	--	无	联合资信
21 赣州发展 SCP001	2021/3/17	10	270 天	3.48	赣州发展投资控股集团有限责任公司	AAA	--	无	东方金诚
21 首发 SCP001	2021/3/17	10	270 天	3.00	北京市首都公路发展集团有限公司	AAA	--	无	中诚信国际
21 海通恒信 SCP006	2021/3/17	5	149 天	3.20	海通恒信国际融资租赁股份有限公司	AAA	--	无	上海新世纪
21 越秀集团 SCP002	2021/3/17	15	149 天	2.70	广州越秀集团股份有限公司	AAA	--	无	中诚信国际
21 温州铁投 SCP002	2021/3/17	2.5	180 天	3.22	温州市铁路与轨道交通投资集团有限公司	AAA	--	无	联合资信
21 潍坊城建 SCP001	2021/3/17	10	270 天	3.45	潍坊市城市建设发展投资集团有限公司	AAA	--	无	大公国际



21 中电投 SCP012	2021/3/18	21	125 天	2.52	国家电力投资集团有限公司	AAA	--	无	中诚信国际
21 闽能源 SCP002	2021/3/18	5	270 天	3.07	福建省能源集团有限责任公司	AAA	--	无	中诚信国际
21 津渤海 SCP002	2021/3/17	10	45 天	4.80	天津渤海国有资产经营管理有限公司	AAA	--	无	联合资信
21 中铝 SCP004	2021/3/16	20	94 天	2.75	中国铝业股份有限公司	AAA	--	无	中诚信国际
21 越秀金融 SCP001	2021/3/16	8	120 天	2.75	广州越秀金融控股集团股份有限公司	AAA	--	无	中诚信国际
21 鲁西化工 SCP002	2021/3/17	5	121 天	3.10	鲁西化工集团股份有限公司	AAA	--	无	中诚信国际
21 恒健 SCP002	2021/3/17	15	180 天	2.90	广东恒健投资控股有限公司	AAA	--	无	中诚信国际
21 华数 SCP002	2021/3/17	5	180 天	2.90	华数数字电视传媒集团有限公司	AAA	--	无	上海新世纪
21 洪市政 SCP001	2021/3/16	10	180 天	2.80	南昌市政公用投资控股有限责任公司	AAA	--	无	东方金诚
21 洪市政 SCP002	2021/3/15	10	270 天	2.99		AAA	--	无	东方金诚
21 深投控 SCP001	2021/3/16	10	180 天	2.70	深圳市投资控股有限公司	AAA	--	无	中诚信国际
21 川高速 SCP004	2021/3/17	10	180 天	3.03	四川高速公路建设开发集团有限公司	AAA	--	无	中诚信国际
21 大众交通 SCP001	2021/3/17	10	222 天	3.05	大众交通（集团）股份有限公司	AAA	--	无	上海新世纪
21 杭州交投 SCP001	2021/3/16	6	269 天	2.75	杭州市交通投资集团有限公司	AAA	--	无	上海新世纪
21 南航集 SCP004	2021/3/16	28	59 天	2.53	中国南方航空集团有限公司	AAA	--	无	联合资信
21 厦路桥 SCP005	2021/3/17	5.5	141 天	2.99	厦门路桥建设集团有限公司	AAA	--	无	中诚信国际
21 南山开发 SCP003	2021/3/17	7	268 天	3.20	中国南山开发（集团）股份有限公司	AAA	--	无	中诚信国际
21 华鲁控股 SCP001	2021/3/16	13	60 天	2.90	华鲁控股集团有限公司	AAA	--	无	中诚信国际
21 大唐新能 SCP003	2021/3/15	10	65 天	2.42	中国大唐集团新能源股份有限公司	AAA	--	无	东方金诚
21 广物控股 SCP003	2021/3/15	5	88 天	3.00	广东省广物控股集团有限公司	AAA	--	无	联合资信
21 三一 SCP009	2021/3/15	10	88 天	3.05	三一集团有限公司	AAA	--	无	中诚信国际
21 天成租赁 SCP003	2021/3/15	5	120 天	3.04	华能天成融资租赁有限公司	AAA	--	无	中诚信国际
21 海尔金控 SCP002	2021/3/16	5	178 天	3.32	海尔集团（青岛）金融控股有限公司	AAA	--	无	联合资信
21 紫金矿业 SCP002	2021/3/15	5	180 天	2.88	紫金矿业集团股份有限公司	AAA	--	无	中诚信国际
21 粤铁建 SCP001	2021/3/15	10	180 天	2.98	广东省铁路建设投资集团有限公司	AAA	--	无	东方金诚
21 中化股 SCP011	2021/3/15	30	150 天	2.80	中国中化股份有限公司	AAA	--	无	中诚信国际
21 平安租赁 SCP001	2021/3/15	28	227 天	3.60	平安国际融资租赁有限公司	AAA	--	无	中诚信国际

21 厦港务 SCP005	2021/3/16	7	178 天	3.00	厦门港务控股集团有限公司	AAA	--	无	上海新世纪
21 厦港务 SCP006	2021/3/18	4	218 天	3.09		AAA	--	无	上海新世纪
21 华电江苏 SCP010	2021/3/16	4	90 天	2.80	华电江苏能源有限公司	AAA	--	无	大公国际
21 中建七局 SCP005	2021/3/16	10	120 天	2.99	中国建筑第七工程局有限公司	AAA	--	无	联合资信
21 中建七局 SCP004	2021/3/15	5	90 天	2.85		AAA	--	无	联合资信
21 中建七局 SCP006	2021/3/18	10	180 天	3.09		AAA	--	无	联合资信
21 万华化学 SCP002	2021/3/15	20	187 天	2.73	万华化学集团股份有限公司	AAA	--	无	联合资信
21 宁河西 SCP001	2021/3/15	14	270 天	3.10	南京市河西新城区国有资产经营控股 (集团) 有限责任公司	AAA	--	无	联合资信
21 复星高科 SCP003	2021/3/15	16.5	267 天	4.70	上海复星高科技(集团)有限公司	AAA	--	无	上海新世纪
21 兖州煤业 SCP001	2021/3/15	20	180 天	3.20	兖州煤业股份有限公司	AAA	--	无	中诚信国际
21 中交一公 SCP003	2021/3/15	20	80 天	2.95	中交一公局集团有限公司	AAA	--	无	中诚信国际
21 泰达投资 SCP002	2021/3/15	15	270 天	7.30	天津泰达投资控股有限公司	AAA	--	无	中诚信国际
21 长沙轨交 SCP001	2021/3/15	25	270 天	3.00	长沙市轨道交通集团有限公司	AAA	--	无	中诚信国际
21 龙岩汇金 SCP003	2021/3/19	3	245 天	3.52	龙岩市汇金发展集团有限公司	AA+	--	无	中诚信国际
21 珠海港股 SCP003	2021/3/19	3	119 天	3.29	珠海港股份有限公司	AA+	--	无	中诚信国际
21 珠海港股 SCP002	2021/3/17	3	86 天	3.27		AA+	--	无	中诚信国际
21 云天化 SCP001	2021/3/18	6	150 天	4.90	云天化集团有限责任公司	AA+	--	无	东方金诚
21 闽交运 SCP001	2021/3/19	5	165 天	3.14	福建省交通运输集团有限责任公司	AA+	--	无	中诚信国际
21 闽建工 SCP002	2021/3/19	5	180 天	3.29	福建建工集团有限责任公司	AA+	--	无	中诚信国际
21 华立 SCP002	2021/3/19	3	240 天	4.68	华立集团股份有限公司	AA+	--	无	上海新世纪
21 恒逸 SCP002	2021/3/19	5	270 天	6.80	浙江恒逸集团有限公司	AA+	--	无	联合资信
21 鑫诚恒业 SCP001	2021/3/19	3	270 天	4.50	山东省鑫诚恒业集团有限公司	AA+	--	无	中诚信国际
21 渝医药 SCP003	2021/3/18	5	180 天	3.80	重庆医药(集团)股份有限公司	AA+	--	无	中诚信国际
21 渝医药 SCP004 (乡村振兴)	2021/3/17	2	120 天	3.50		AA+	--	无	中诚信国际
21 江宁国资 SCP001	2021/3/19	10	90 天	3.00	南京江宁国有资产经营集团有限公司	AA+	--	无	上海新世纪
21 先行控股 SCP002	2021/3/19	4	180 天	3.47	江苏先行控股集团有限公司	AA+	--	无	上海新世纪

21 娄城高新 SCP004	2021/3/19	2	98 天	3.18	太仓娄城高新集团有限公司	AA+	--	无	上海新世纪
21 平湖国资 SCP001	2021/3/19	6	270 天	3.20	平湖市国有资产控股集团有限公司	AA+	--	无	中诚信国际
21 衢州交投 SCP001	2021/3/19	3	270 天	3.15	衢州市交通投资集团有限公司	AA+	--	无	上海新世纪
21 珠海港 SCP005	2021/3/19	3	270 天	3.38	珠海港控股集团有限公司	AA+	--	无	上海新世纪
21 珠海港 SCP004	2021/3/16	2	178 天	3.15		AA+	--	无	上海新世纪
21 闽漳龙 SCP002	2021/3/19	10	231 天	3.50	福建漳龙集团有限公司	AA+	--	无	联合资信
21 吴江城投 SCP003	2021/3/18	15	180 天	3.09	苏州市吴江城市投资发展集团有限公司	AA+	--	无	中诚信国际
21 吴中国太 SCP003	2021/3/18	2.5	180 天	3.39	苏州吴中国太发展有限公司	AA+	--	无	上海新世纪
21 六安城投 SCP001	2021/3/18	10	270 天	3.50	六安城市建设投资有限公司	AA+	--	无	大公国际
21 伊犁财通 SCP002	2021/3/18	5	270 天	3.80	伊犁哈萨克自治州财通国有资产经营有限责任公司	AA+	--	无	联合资信
21 泉州交通 SCP001	2021/3/17	5	270 天	3.27	泉州交通发展集团有限责任公司	AA+	--	无	联合资信
21 岳阳城投 SCP001	2021/3/17	6	270 天	3.37	岳阳市城市建设投资有限公司	AA+	--	无	大公国际
21 嘉兴滨海 SCP002	2021/3/17	3.5	150 天	3.40	嘉兴滨海控股集团有限公司	AA+	--	无	中证鹏元
21 科伦 SCP002 (高成长债)	2021/3/18	5	180 天	4.49	四川科伦药业股份有限公司	AA+	--	无	中诚信国际
21 江阴公 SCP002	2021/3/17	3.7	180 天	3.23	江阴市国有资产经营有限公司	AA+	--	无	联合资信
21 镇海投资 SCP001	2021/3/17	1	270 天	3.44	宁波市镇海投资有限公司	AA+	--	无	联合资信
21 镇国投 SCP002	2021/3/15	6	270 天	5.30	镇江国有投资控股集团有限公司	AA+	--	无	联合资信
21 瀚瑞投资 SCP004	2021/3/16	5	90 天	6.50	江苏瀚瑞投资控股有限公司	AA+	--	无	上海新世纪
21 嘉秀发展 SCP001	2021/3/17	5	180 天	3.40	嘉兴市嘉秀发展投资控股集团有限公司	AA+	--	无	上海新世纪
21 景国资 SCP001	2021/3/17	8	270 天	4.60	景德镇市国资运营投资控股集团有限公司	AA+	--	无	联合资信
21 湘交水建 SCP001	2021/3/17	3	270 天	3.00	湖南省交通水利建设集团有限公司	AA+	--	无	东方金诚
21 青城租赁 SCP001	2021/3/17	5	270 天	4.80	青岛城乡建设融资租赁有限公司	AA+	--	无	中诚信国际
21 兰州城投 SCP001	2021/3/15	3	270 天	5.00	兰州市城市发展投资有限公司	AA+	--	无	上海新世纪
21 海沧投资 SCP002	2021/3/15	8	270 天	3.97	厦门海沧投资集团有限公司	AA+	--	无	中诚信国际
21 天安数码 SCP001	2021/3/19	5	270 天	5.60	天安数码城(集团)有限公司	AA	--	无	联合资信
21 南昌金开 SCP001	2021/3/19	3	270 天	5.05	南昌金开集团有限公司	AA	--	无	中诚信国际

	21 铜陵交投 SCP002	2021/3/18	5	180 天	4.15	铜陵市综合交通投资集团有限公司	AA	--	无	上海新世纪
	21 靖江城投 SCP002	2021/3/18	4	270 天	4.80	靖江市城投基础设施发展有限公司	AA	--	无	中诚信国际
	21 蚌埠高新 SCP001	2021/3/18	5.8	270 天	6.37	蚌埠高新投资集团有限公司	AA	--	无	上海新世纪
	21 如皋沿江 SCP001	2021/3/18	5	270 天	5.50	如皋沿江开发投资有限公司	AA	--	无	中诚信国际
	21 金霞经开 SCP001	2021/3/16	5	270 天	5.17	长沙金霞经济开发区开发建设总公司	AA	--	无	联合资信
	21 连云交通 SCP001	2021/3/16	3	270 天	4.00	连云港市交通集团有限公司	AA	--	无	联合资信
中期票据	21 普洛斯 MTN001	2021/3/18	15	3	4.40	普洛斯中国控股有限公司	AAA	AAA	无	上海新世纪
	21 中林集团 MTN001	2021/3/19	10	2+1	5.95	中国林业集团有限公司	AAA	AAA	无	大公国际
	21 中粮 MTN001 (乡村振兴)	2021/3/19	20	2	3.25	中粮集团有限公司	AAA	AAA	无	联合资信
	21 川发展 MTN002A	2021/3/19	15	5	3.98	四川发展(控股)有限责任公司	AAA	AAA	无	中诚信国际
	21 川发展 MTN002B	2021/3/19	5	7	4.19		AAA	AAA	无	中诚信国际
	21 川高速 MTN003 (权益出资)	2021/3/19	20	3	3.84	四川高速公路建设开发集团有限公司	AAA	AAA	无	中诚信国际
	21 陆金开 MTN002	2021/3/19	40	2+2	3.65	上海陆家嘴金融贸易区开发股份有限公司	AAA	AAA	无	上海新世纪
	21 鲁黄金 MTN001	2021/3/19	10	3	3.80	山东黄金集团有限公司	AAA	AAA	无	中诚信国际
	21 合建投 MTN001	2021/3/19	20	7	4.10	合肥市建设投资控股(集团)有限公司	AAA	AAA	无	中诚信国际
	21 科学城 MTN001	2021/3/19	10	5	4.30	北京未来科学城发展集团有限公司	AAA	AAA	无	中诚信国际
	21 锡产业 MTN001	2021/3/19	10	3	3.80	无锡产业发展集团有限公司	AAA	AAA	无	联合资信
	21 南昌工业 MTN001	2021/3/19	4	3	3.90	南昌工业控股集团有限公司	AAA	AAA	无	东方金诚
	21 希望六和 MTN001 (乡村振兴)	2021/3/19	20	3+2	4.90	新希望六和股份有限公司	AAA	AAA	无	联合资信
	21 赣铁航 MTN002	2021/3/18	10	7	4.47	江西省铁路航空投资集团有限公司	AAA	AAA	无	联合资信
	21 苏国资 MTN001	2021/3/18	12.5	3	3.69	苏州工业园区国有资产控股发展有限公司	AAA	AAA	无	中诚信国际
	21 兖矿 MTN003	2021/3/18	5	3	4.50	兖矿集团有限公司	AAA	AAA	无	联合资信
	21 越秀集团 MTN001	2021/3/18	15	3+2	3.63	广州越秀集团股份有限公司	AAA	AAA	无	中诚信国际
	21 鲁高速 MTN001	2021/3/18	20	3+N	4.00	山东高速集团有限公司	AAA	AAA	无	联合资信
	21 云投 MTN001	2021/3/16	20	2	5.30	云南省投资控股集团有限公司	AAA	AAA	无	中诚信国际

21 沪世茂 MTN001	2021/3/16	9.7	2	5.15	上海世茂股份有限公司	AAA	AAA	无	联合资信
21 余杭城建 MTN001	2021/3/17	5	3+2	3.75	杭州余杭城市建设集团有限公司	AAA	AAA	无	上海新世纪
21 天津轨交 MTN001	2021/3/17	6	3	5.20	天津轨道交通集团有限公司	AAA	AAA	无	联合资信
21 中核 MTN001	2021/3/17	30	2	3.40	中国核工业集团有限公司	AAA	AAA	无	联合资信
21 首旅 MTN006	2021/3/17	10	3	3.80	北京首都旅游集团有限责任公司	AAA	AAA	无	联合资信
21 江宁城建 MTN001	2021/3/17	5	3+N	5.20	南京江宁城市建设集团有限公司	AAA	AAA	无	大公国际
21 三峡新能 MTN001	2021/3/17	10	3	3.60	中国三峡新能源（集团）股份有限公司	AAA	AAA	无	联合资信
21 铜陵有色 MTN001	2021/3/15	10	3	4.60	铜陵有色金属集团控股有限公司	AAA	AAA	无	联合资信
21 重庆轨交 GN002	2021/3/15	10	3	3.77	重庆市轨道交通（集团）有限公司	AAA	AAA	无	上海新世纪
21 青岛城投 MTN003	2021/3/15	11	5	4.24	青岛城市建设投资（集团）有限责任公司	AAA	AAA	无	中诚信国际
21 兆润投资 MTN002	2021/3/15	10	3	3.80	苏州工业园区兆润投资控股集团有限公司	AAA	AAA	无	中诚信国际
21 赣国资 MTN001	2021/3/15	20	3	4.15	江西省省属国有企业资产经营（控股）有限公司	AAA	AAA	无	大公国际
21 人才安居 MTN001	2021/3/15	30	3	3.79	深圳市人才安居集团有限公司	AAA	AAA	无	中诚信国际
21 京国资 MTN001	2021/3/15	30	5	3.94	北京国有资本经营管理中心	AAA	AAA	无	标普评级
21 首开 MTN001	2021/3/15	22.6	3+2	3.98	北京首都开发股份有限公司	AAA	AAA	无	中诚信国际
21 镇国投 MTN001	2021/3/18	2	5	5.10	镇江国有投资控股集团有限公司	AA+	AAA	保证担保	联合资信
21 江苏银宝 MTN001	2021/3/16	4	3	4.47	江苏银宝控股集团有限公司	AA	AAA	保证担保	联合资信
21 成都益民 MTN001 （乡村振兴）	2021/3/19	3	3	4.20	成都益民投资集团有限公司	AA+	AA+	无	中诚信国际
21 镇江文旅 MTN001	2021/3/19	4.8	2	7.00	镇江文化旅游产业集团有限责任公司	AA+	AA+	无	中证鹏元
21 北方企业 MTN001	2021/3/19	4	3	4.23	上海北方企业（集团）有限公司	AA+	AA+	无	上海新世纪
21 义乌国资 MTN002	2021/3/19	6	2+N	5.40	义乌市国有资本运营有限公司	AA+	AA+	无	中诚信国际
21 桐乡城投 MTN001	2021/3/19	10	3	3.89	桐乡市城市建设投资有限公司	AA+	AA+	无	中诚信国际
21 芜湖交投 MTN001	2021/3/19	5	3+2	3.95	芜湖市交通投资有限公司	AA+	AA+	无	联合资信
21 宿迁城投 MTN001	2021/3/19	8	3+2	4.16	宿迁市城市建设投资（集团）有限公司	AA+	AA+	无	联合资信
21 建邺国资 MTN001	2021/3/18	5	3	3.95	南京建邺国有资产经营集团有限公司	AA+	AA+	无	联合资信

## 债市发行和利率走势周报

21 宁乡城投 MTN001	2021/3/18	1.5	3+2	4.60	宁乡市城市建设投资集团有限公司	AA+	AA+	无	东方金诚
21 晋江城投 MTN002	2021/3/18	10	3	4.03	福建省晋江城市建设投资开发集团有限责任公司	AA+	AA+	无	中诚信国际
21 江东控股 MTN001	2021/3/18	15	3+2	4.02	江东控股集团有限责任公司	AA+	AA+	无	大公国际
21 淮安新城 MTN001	2021/3/18	8	3	5.20	淮安新城投资开发有限公司	AA+	AA+	无	联合资信
21 南京医药 MTN001	2021/3/18	6	3	4.20	南京医药股份有限公司	AA+	AA+	无	中诚信国际
21 乐山国资 MTN001	2021/3/17	10	3+2	4.60	乐山国有资产投资运营(集团)有限公司	AA+	AA+	无	大公国际
21 临安城投 MTN001	2021/3/17	12	3+2	4.10	杭州市临安区城市发展投资集团有限公司	AA+	AA+	无	上海新世纪
21 武汉车都 MTN001A	2021/3/17	3	3	4.00	武汉车都集团有限公司	AA+	AA+	无	联合资信
21 武汉车都 MTN001B	2021/3/17	7	5	4.29		AA+	AA+	无	联合资信
21 淮北建投 MTN002	2021/3/17	10	3	6.30	淮北市建投控股集团有限公司	AA+	AA+	无	大公国际
21 苏豪 MTN001	2021/3/15	5	3	4.85	江苏省苏豪控股集团有限公司	AA+	AA+	无	联合资信
21 静海城投 MTN001	2021/3/15	6.4	3	6.80	天津市静海城市基础设施建设投资集团有限公司	AA+	AA+	无	上海新世纪
21 浏阳城建 MTN002	2021/3/15	3	3	4.35	浏阳市城市建设集团有限公司	AA+	AA+	无	中诚信国际
21 芜湖建设 MTN001	2021/3/16	15	3	3.99	芜湖市建设投资有限公司	AA+	AA+	无	中诚信国际
21 宿迁水务 MTN001	2021/3/16	4	3	4.70	宿迁水务集团有限公司	AA+	AA+	无	联合资信
21 长沙经开 MTN001	2021/3/15	10	3+2	3.90	长沙经济技术开发区集团有限公司	AA+	AA+	无	联合资信
21 嘉兴城投 MTN001	2021/3/15	10	3	3.83	嘉兴市城市投资发展集团有限公司	AA+	AA+	无	联合资信
21 晋江产投 MTN001	2021/3/19	6	3+2	4.69	福建省晋江产业发展投资集团有限公司	AA	AA+	保证担保	中诚信国际
21 濂溪城投 MTN001	2021/3/15	10	3+2	5.70	九江市濂溪区城投(集团)有限公司	AA	AA+	保证担保	东方金诚
21 三明城投 MTN001	2021/3/19	5.5	3+2	4.29	三明市城市建设投资集团有限公司	AA	AA	无	中诚信国际
21 铜陵建投 MTN001	2021/3/19	6	3+2	4.95	铜陵市建设投资控股有限责任公司	AA	AA	无	大公国际
21 西藏天路 MTN001	2021/3/17	3	2+1	6.30	西藏天路股份有限公司	AA	AA	无	上海新世纪
21 双桥经开 MTN001	2021/3/17	10	3+2	7.50	重庆市双桥经济技术开发区开发投资集团有限公司	AA	AA	无	中诚信国际
21 新金山 MTN001	2021/3/15	6	3	4.32	上海新金山工业投资发展有限公司	AA	AA	无	中诚信国际

## 债市发行和利率走势周报

企业债券	21 荆门城建 MTN002	2021/3/15	5	3+2	4.88	湖北荆门城建集团有限公司	AA	AA	无	中诚信国际
	21 福州城投债 01	2021/3/17	10	5+5	3.97	福州城市建设投资集团有限公司	AAA	AAA	无	联合资信
	21 瑞金债	2021/3/18	10	7	6.80	瑞金市城市发展投资集团有限公司	AA-	AAA	保证担保	东方金诚
	21 乌建发债	2021/3/18	5	3+4	5.50	乌鲁木齐经济技术开发区建发国有资本投资运营(集团)有限公司	AA+	AA+	无	上海新世纪
	21 新庐陵绿色债	2021/3/19	10	4+3	5.30	吉安市新庐陵投资发展有限公司	AA	AA+	保证担保	中证鹏元
	21 渝新城停车场债	2021/3/16	4.3	7	6.30	重庆市北碚区新城建设有限责任公司	AA	AA	无	中诚信国际
公司债券	GC 天成 02	2021/3/19	10	3	4.08	华能天成融资租赁有限公司	AAA	AAA	无	中诚信国际
	21 英大 01	2021/3/18	20	3	3.59	国网英大国际控股集团有限公司	AAA	AAA	无	中诚信国际
	21 粤垦 01	2021/3/19	10	3+2	3.70	广东省农垦集团公司	AAA	AAA	无	中诚信国际
	21 中化 Y1	2021/3/18	30	2+N	3.69	中国中化股份有限公司	AAA	AAA	无	中诚信国际
	21 中化 Y2	2021/3/18	10	3+N	3.90		AAA	AAA	无	中诚信国际
	21 广电 01	2021/3/18	30	3+2	3.85	广州无线电集团有限公司	AAA	AAA	无	中诚信国际
	21 翔业 01	2021/3/18	10	3	3.70	厦门翔业集团有限公司	AAA	AAA	无	联合资信
	21 漳九 02	2021/3/18	15	3+2	3.88	漳州市九龙江集团有限公司	AAA	AAA	无	大公国际
	21 延长 01	2021/3/19	20	3	3.80	陕西延长石油(集团)有限责任公司	AAA	AAA	无	联合资信
	21 延长 02	2021/3/19	10	5	4.10		AAA	AAA	无	联合资信
	甬交投 03	2021/3/17	13	2	3.48	宁波交通投资控股有限公司	AAA	AAA	无	中诚信国际
	21 交投 G2	2021/3/17	10	3	3.73	中交投资有限公司	AAA	AAA	无	中诚信国际
	21 保利 03	2021/3/16	10	3+2	3.65	保利发展控股集团股份有限公司	AAA	AAA	无	大公国际
	21 保利 04	2021/3/16	9.4	5+2	3.90		AAA	AAA	无	大公国际
	21 南网 01	2021/3/16	25	3	3.58	中国南方电网有限责任公司	AAA	AAA	无	上海新世纪
	21 鲁金 01	2021/3/16	10	3	3.99	山东省金融资产管理股份有限公司	AAA	AAA	无	中诚信国际
	21 深能 Y1	2021/3/16	30	3+N	3.93	深圳能源集团股份有限公司	AAA	AAA	无	中诚信国际
	21 济城 G2	2021/3/16	20	5	4.14	济南城市投资集团有限公司	AAA	AAA	无	联合资信
	21 洋河 01	2021/3/15	6	3	3.73	江苏洋河集团有限公司	AAA	AAA	无	大公国际
	21 盐港 01	2021/3/16	20	3	3.50	深圳市盐田港集团有限公司	AAA	AAA	无	中诚信国际

## 债市发行和利率走势周报

	21SIIC01	2021/3/15	15	3+2	3.89	上海实业环境控股有限公司	AAA	AAA	无	中诚信国际
	21首置01	2021/3/15	20	3+2	4.00	首创置业股份有限公司	AAA	AAA	无	中诚信国际
	21深铁04	2021/3/17	10	3	3.63	深圳市地铁集团有限公司	AAA	AAA	无	中诚信国际
	21深铁D3	2021/3/17	20	365天	3.13		AAA	A-1	无	中诚信国际
	21弘辉01	2021/3/19	4	3+2	4.13	常州弘辉控股集团有限公司	AA	AAA	保证担保	联合资信
	21弘辉02	2021/3/19	1	3+2	4.27		AA	AAA	保证担保	联合资信
	21中盈01	2021/3/18	2.6	3+2	4.60	广东中盈盛达融资担保投资股份有限公司	AA	AAA	保证担保	中证鹏元
	21兰石01	2021/3/17	7.5	2+2+1	6.80	兰州兰石集团有限公司	AA	AAA	保证担保	联合资信
	21深钜01	2021/3/19	15	2+1+2	7.50	深圳市钜盛华股份有限公司	AA+	AA+	无	大公国际
	21出版01	2021/3/19	10	3+2	3.99	安徽出版集团有限责任公司	AA+	AA+	无	中诚信国际
	21中南01	2021/3/17	10	2+2	7.30	江苏中南建设集团股份有限公司	AA+	AA+	无	东方金诚
	21渝隆01	2021/3/18	10	3+2	4.49	重庆渝隆资产经营(集团)有限公司	AA+	AA+	无	中诚信国际
	21星发01	2021/3/17	11	3+2	4.18	长沙县星城发展集团有限公司	AA+	AA+	无	中诚信国际
	21西高科	2021/3/16	21.9	3+2	5.50	西安高科集团有限公司	AA+	AA+	无	中诚信国际
	21特房01	2021/3/16	17	2+1	4.07	厦门经济特区房地产开发集团有限公司	AA+	AA+	无	上海新世纪
	21川电03	2021/3/15	15	3+2	4.10	四川省水电投资经营集团有限公司	AA+	AA+	无	中诚信国际
	21住宅01	2021/3/15	14	2+1	3.89	厦门住宅建设集团有限公司	AA+	AA+	无	上海新世纪
	21筑城01	2021/3/15	17.2	3+2	5.85	贵阳市城市建设投资集团有限公司	AA+	AA+	无	东方金诚
商业银行债	21华夏银行01	2021/3/18	270	3	3.45	华夏银行股份有限公司	AAA	AAA	无	联合资信
	21重庆银行绿色债01	2021/3/18	20	3	3.57	重庆银行股份有限公司	AAA	AAA	无	联合资信
	21厦门国际银行小微债01	2021/3/16	40	3	3.58	厦门国际银行股份有限公司	AAA	AAA	无	联合资信
	21广州银行小微债01	2021/3/16	30	3	3.52	广州银行股份有限公司	AAA	AAA	无	上海新世纪
	21招商银行小微债01	2021/3/15	100	3	3.40	招商银行股份有限公司	AAA	AAA	无	中诚信国际
商业银行二级资本工具	21中国银行二级01	2021/3/19	150	5+5	4.15	中国银行股份有限公司	AAA/ AAA*	AAA/ AAA*	无	东方金诚/ 中诚信国际



债市发行和利率走势周报

	21 中国银行二级 02	2021/3/19	100	10+5	4.38		AAA/ AAA*	AAA/ AAA*	无	东方金诚/ 中诚信国际
	21 台州银行二级	2021/3/18	25	5+5	5.20	台州银行股份有限公司	AAA	AA+	无	中诚信国际
	21 海盐农商二级	2021/3/19	2	5+5	5.30	浙江海盐农村商业银行股份有限公司	AA-	A+	无	东方金诚
证券公司短期融 资券	21 平安证券 CP004	2021/3/19	20	91 天	2.59	平安证券股份有限公司	AAA	A-1	无	联合资信
	21 东北证券 CP002	2021/3/18	15	91 天	2.92	东北证券股份有限公司	AAA	A-1	无	联合资信
	21 光大证券 CP003BC	2021/3/18	20	91 天	2.58	光大证券股份有限公司	AAA	A-1	无	中诚信国际
	21 中信建投 CP004BC	2021/3/15	45	88 天	2.62	中信建投证券股份有限公司	AAA	A-1	无	中诚信国际
国际机构债	21 法农银行债 01**	2021/3/18	10	3	3.50	法国农业信贷银行有限公司	AAA	AAA	无	标普评级

注：统计期以债券起息日为准；\*表示多家机构评级，以下同，\*\*所示为熊猫债

资料来源：Wind，联合资信整理

附表 2 本周新发资产支持证券信息

债券类型	证券简称	发起机构/ 贷款服务机构	受托机构/ 发行人	规模 (亿元)	利率 (%)	评级结果	发行日期	法定到期日	评级机构
资产 支持 证券	21 招银和萃 1 优先	招商银行股份有限公司	华润深国投信 托有限公司	2.00	3.80	AAA <sub>sf</sub> / AAA <sub>sf</sub> * <sup>*</sup>	2021/3/15	2025/1/26	上海新世纪/ 中债资信
	21 招银和萃 1C			0.67	无票面利率	未予评级			
	21 兴元 1A1	兴业银行股份有限 公司	兴业国际信托 有限公司	13.40	五年期 LPR-1.40	AAA <sub>sf</sub> / AAA <sub>sf</sub> * <sup>*</sup>	2021/3/15	2043/6/23	联合资信/ 中债资信
	21 兴元 1A2			14.00	五年期 LPR-1.11	AAA <sub>sf</sub> / AAA <sub>sf</sub> * <sup>*</sup>			
	21 兴元 1A3			88.50	五年期 LPR-0.90	AAA <sub>sf</sub> / AAA <sub>sf</sub> * <sup>*</sup>			
	21 兴元 1C			15.44	无票面利率	未予评级			
	21 鑫宁 1 优先	南京银行股份有限 公司	上海国际信托 有限公司	12.12	五年期 LPR-0.95	AAA <sub>sf</sub> / AAA <sub>sf</sub> * <sup>*</sup>	2021/3/15	2040/10/26	联合资信/ 中债资信
	21 鑫宁 1C			2.39	无票面利率	未予评级			
	21 新能 1 号 ABN001	国家电力投资集团 有限公司	英大国际信托 有限责任公司	14.37	3.10	AAA <sub>sf</sub>	2021/3/19	2023/9/17	中诚信国际
	21 尚隽保理 ABN001 优先	尚隽商业保理（上 海）有限公司	云南国际信托 有限公司	10.24	5.50	AAA <sub>sf</sub>	2021/3/16	2024/3/17	联合资信
	21 尚隽保理 ABN001 次			0.53	无票面利率	未予评级			
	21 睿程 1 优先	北京现代汽车金融 有限公司	中国对外经济 贸易信托有限 公司	44.80	3.41	AAA <sub>spc(sf)</sub> / AAA <sub>sf</sub> * <sup>*</sup>	2021/3/19	2025/7/26	标普信评/ 中债资信
	21 睿程 1C			10.20	无票面利率	未予评级			
	21 融信 1 号 ABN001 优先	中电建商业保理有 限公司	中航信托股份 有限公司	3.37	3.29	AAA <sub>sf</sub>	2021/3/16	2024/3/19	中诚信国际
	21 融信 1 号 ABN001 次级			0.01	无票面利率	未予评级			
	21 农盈利信 1 优先	中国农业银行股份 有限公司	建信信托有限 责任公司	0.90	3.79	AAA <sub>sf</sub> / AAA <sub>sf</sub> * <sup>*</sup>	2021/3/18	2024/1/26	联合资信/ 中债资信
	21 农盈利信 1C			0.38	无票面利率	未予评级			
	21 惠益 M2A1	中信银行股份有限 公司	中信信托有限 责任公司	12.00	五年期 LPR-1.40	AAA <sub>sf</sub> / AAA <sub>sf</sub> * <sup>*</sup>	2021/3/18	2047/2/26	联合资信/ 中债资信
	21 惠益 M2A2			25.00	五年期 LPR-0.90	AAA <sub>sf</sub> / AAA <sub>sf</sub> * <sup>*</sup>			
	21 惠益 M2C			7.15	无票面利率	未予评级			
	21 工元至诚 3 优先_bc	中国工商银行股份 有限公司	华润深国投信 托有限公司	7.20	4.50	AAA <sub>sf</sub> / AAA <sub>sf</sub> * <sup>*</sup>	2021/3/19	2026/6/26	东方金诚/ 中债资信
	21 工元至诚 3C_bc			2.40	无票面利率	未予评级			
	21 福元 1A1_bc	福特汽车金融（中 国）有限公司	上海国际信托 有限公司	12.50	2.95	AAA <sub>spc(sf)</sub> / AAA <sub>sf</sub> * <sup>*</sup>	2021/3/16	2025/11/26	标普信评/ 中债资信
	21 福元 1A2_bc			17.15	3.15	AAA <sub>spc(sf)</sub> / AAA <sub>sf</sub> * <sup>*</sup>			
21 福元 1C_bc	2.38			无票面利率	未予评级				

注：统计期以债券发行日为准

资料来源：Wind，联合资信整理

附录 2: 推迟或取消发行债券明细

债券类型	债券简称	发生日期	规模 (亿元)	期限 (年)	发行人	主体级别	债项级 别	担保 情况	评级机构	事件
短期融资券	21 哈尔滨投 CP001	2021/3/18	3	1	哈尔滨投资集团有限责任公司	AA+	A-1	无	联合资信	取消发行
超短期融 资券	21 桂铁投 SCP001	2021/3/16	13	90 天	广西铁路投资集团有限公司	AAA	--	无	联合资信	取消发行
	21 鲁商 SCP003	2021/3/17	5	30 天	山东省商业集团有限公司	AA+	--	无	联合资信	取消发行
	21 滨湖建设 SCP002	2021/3/15	5	180 天	常州滨湖建设发展集团有限公司	AA+	--	无	上海新世纪	取消发行
	21 吉安井开 SCP002	2021/3/18	0.3	180 天	吉安市井冈山开发区金庐陵经济发展有限 公司	AA	--	无	中证鹏元	取消发行
	21 南通汽运 SCP001	2021/3/16	2	90 天	南通汽运实业集团有限公司	AA	--	无	上海新世纪	取消发行
	21 青白江 SCP001	2021/3/15	5	270 天	成都市青白江区国有资产投资经营有限公司	AA	--	无	大公国际	取消发行
中期票据	21 普洛斯 MTN001B	2021/3/18	12.5	5	普洛斯中国控股有限公司	AAA	AAA	无	上海新世纪	取消发行
	21 渝康资产 MTN001	2021/3/17	8	3	重庆渝康资产经营管理有限公司	AAA	AAA	无	中诚信国际	取消发行
	21 赣投 MTN001	2021/3/17	10	3+N	江西省投资集团有限公司	AAA	AAA	无	中诚信国际	取消发行
	21 华发集团 MTN004	2021/3/17	10	3+2	珠海华发集团有限公司	AAA	AAA	无	联合资信	取消发行
	21 烟台打捞 MTN001	2021/3/19	3	2+1	烟台打捞局	AA+	AA+	无	上海新世纪	取消发行
	21 恒泰 MTN001	2021/3/19	5	3	苏州恒泰控股集团有限公司	AA+	AA+	无	中诚信国际	取消发行
	21 宏泰国资 MTN001	2021/3/18	15	3+2	湖北省宏泰国有资本投资运营集团有限公司	AA+	AA+	无	中诚信国际	取消发行
	21 滁州同创 MTN002	2021/3/17	2	3	滁州市同创建设投资有限责任公司	AA+	AA+	无	大公国际	取消发行
	21 淮安城资 MTN002	2021/3/15	7.5	3	淮安市城市资产经营有限公司	AA+	AA+	无	东方金诚	取消发行
	21 如皋沿江 MTN001	2021/3/17	5	3	如皋沿江开发投资有限公司	AA	AA	无	中诚信国际	取消发行
企业债券	21 抚投绿色债 01	2021/3/19	6	7	抚州市投资发展(集团)有限公司	AA+	AA+	无	中证鹏元	取消发行
公司债券	21 涪陵 04	2021/3/19	2.5	5+2	重庆市涪陵国有资产投资经营集团有限公司	AA+	AA+	无	中诚信国际	取消发行
	21 涪陵 03	2021/3/19	2.5	3+2		AA+	AA+	无	中诚信国际	取消发行
	GC 凯盛 01	2021/3/18	10	2+1	凯盛科技集团有限公司	AA+	AA+	无	联合资信	取消发行

资料来源: Wind, 联合资信整理

附录 3：主要债券发行利率走势图

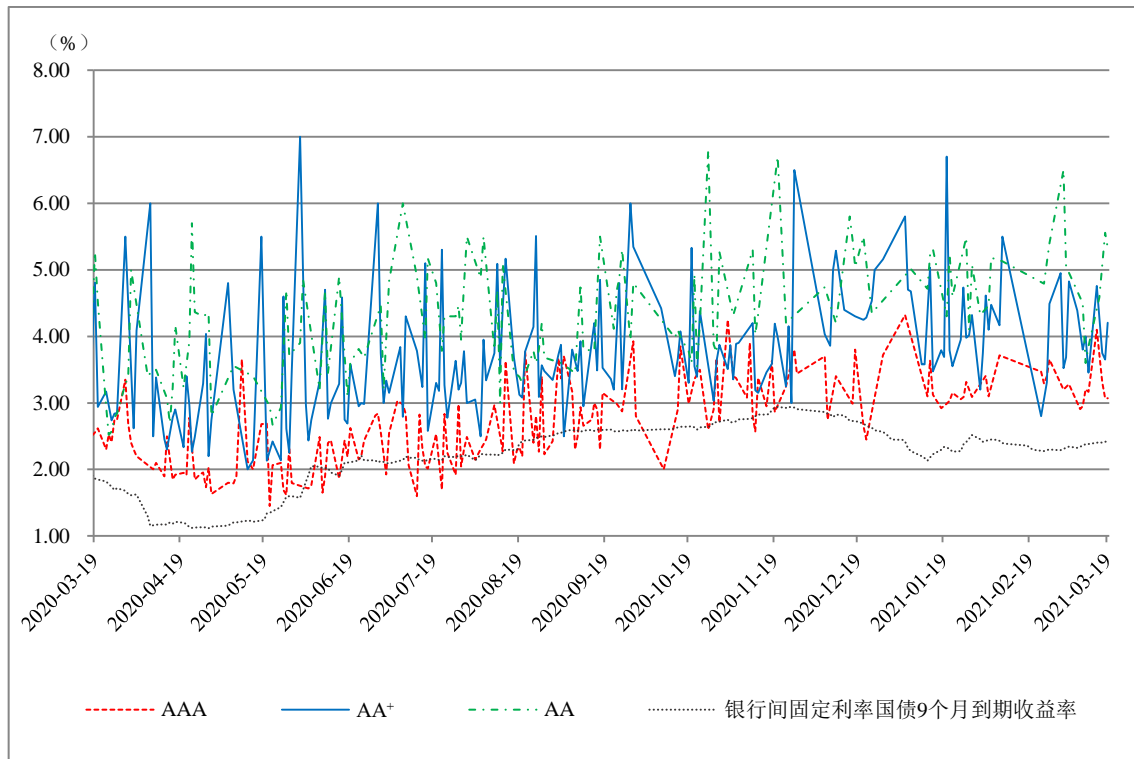


图 1 270 天期不同信用等级主体所发超短期融资券发行利率走势

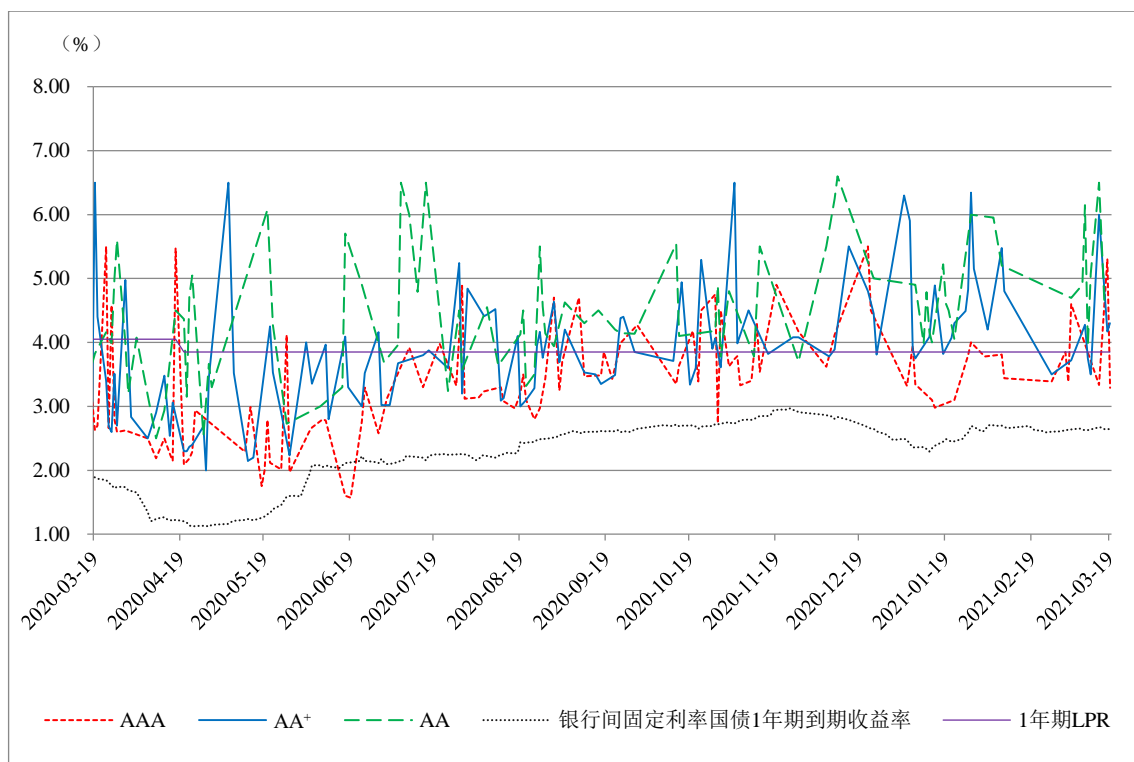


图 2 1 年期不同信用等级主体所发短期融资券发行利率走势图

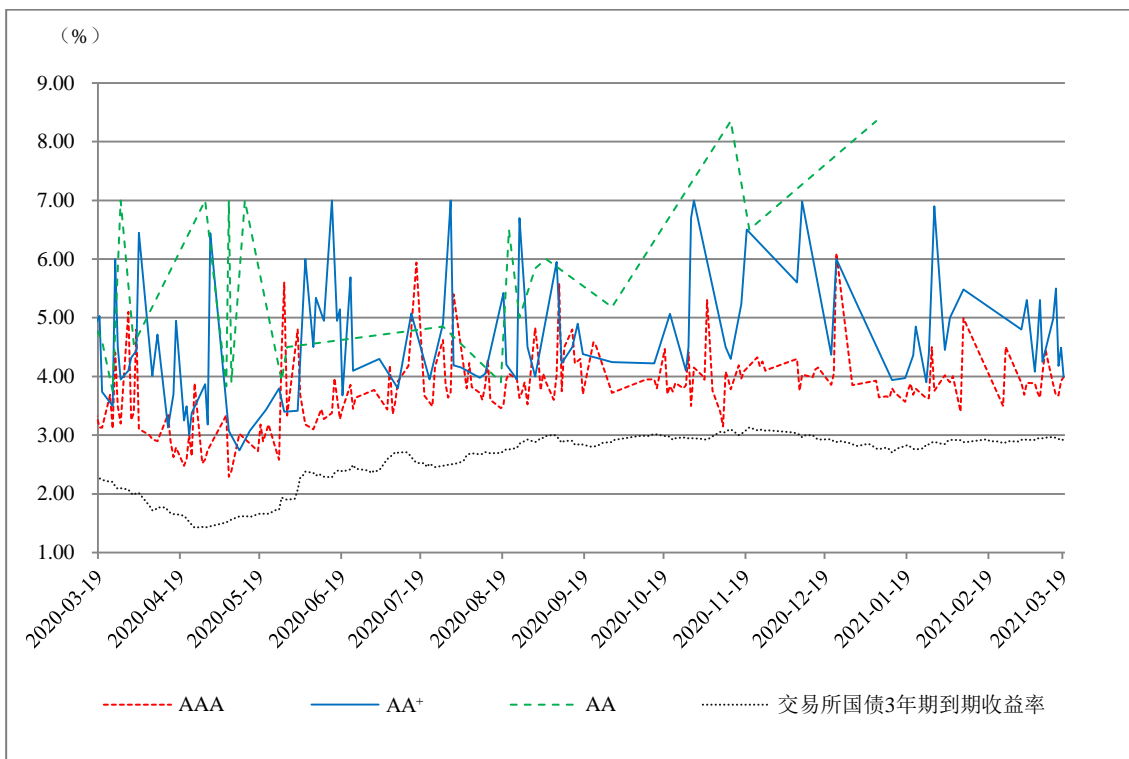


图3 3年期不同信用等级公司债券发行利率走势图

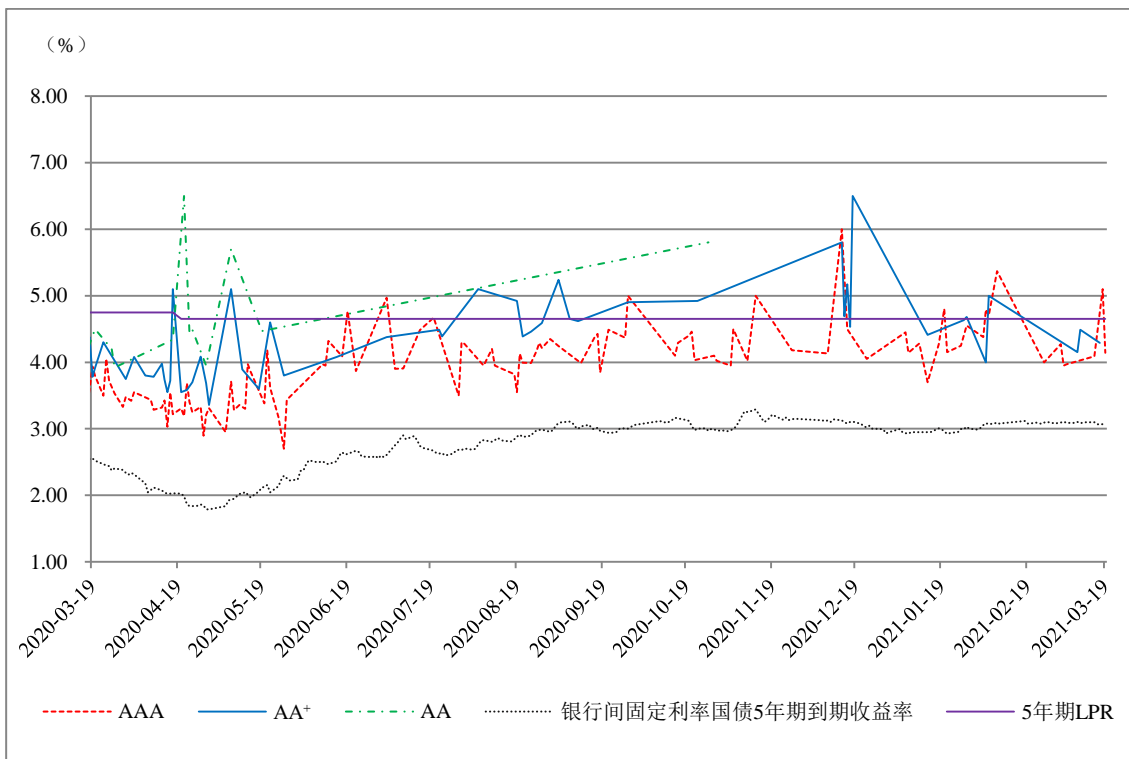


图4 5年期不同信用等级中期票据发行利率走势图

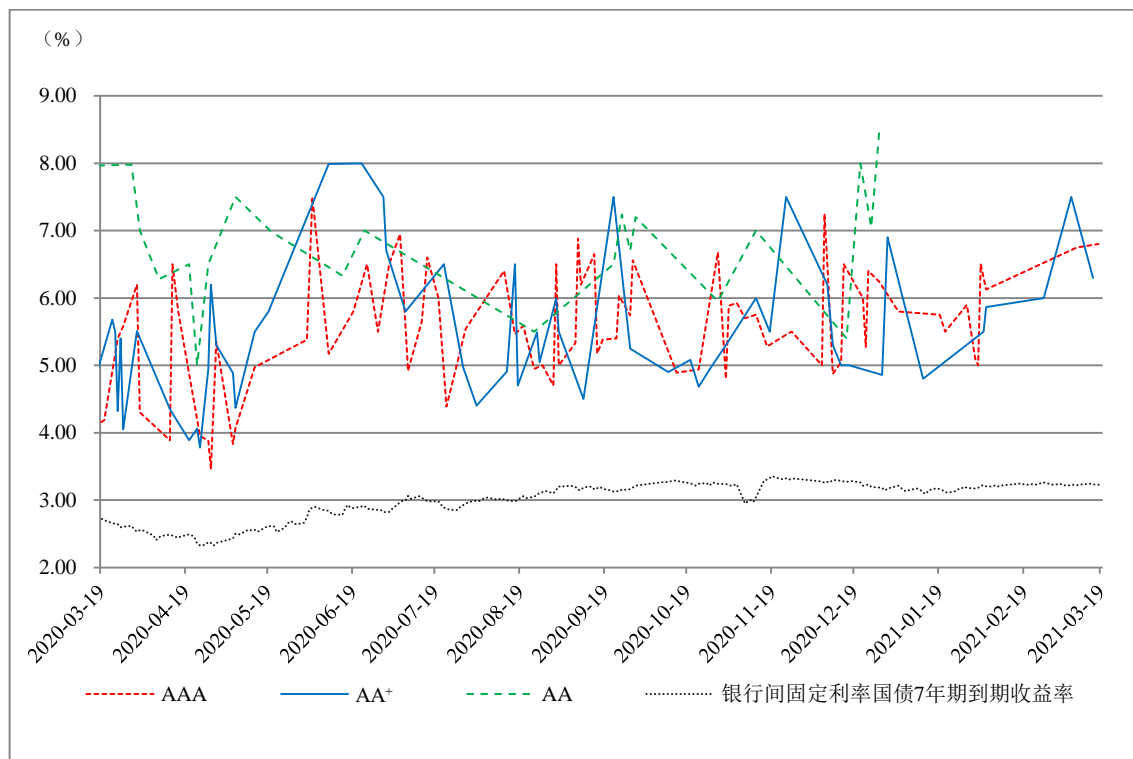


图 5 7 年期不同信用等级企业债券发行利率走势图