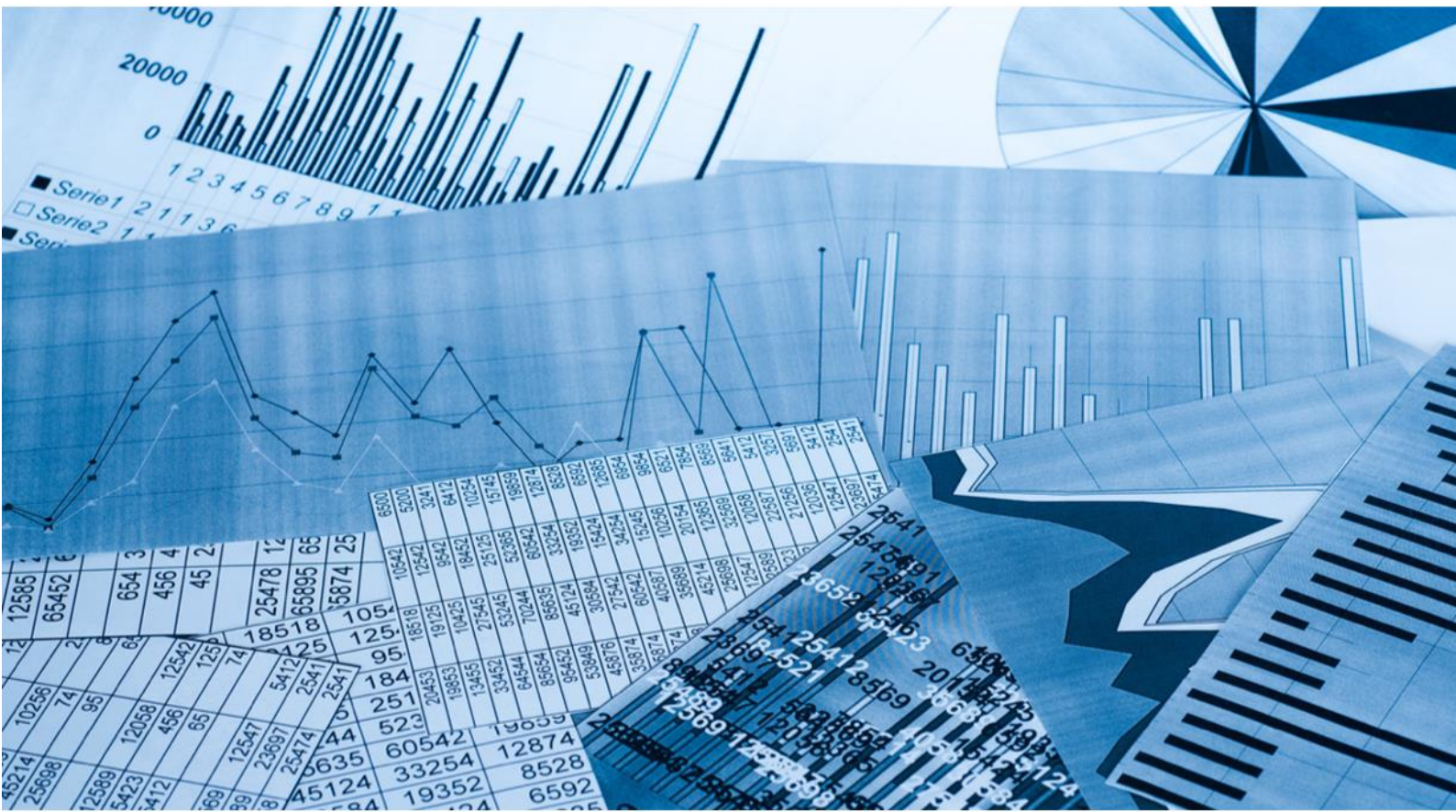


# 债市发行和利率走势周报

(2021.3.29—2021.4.2)



# 债市发行和利率走势周报

(2021.3.29—2021.4.2)

## 一、本周央行继续开展逆回购操作，流动性总体保持合理充裕

本周，央行开展 500 亿元逆回购，同时有 500 亿元逆回购到期，央行公开市场操作完全对冲到期量，连续四周实现零投放零回笼。整体来看，银行体系流动性总体保持合理充裕。

## 二、债券市场发行情况

### (一) 本周债券市场发行期数和发行规模均有所减少

表 1 本周新发债券情况统计表

债券类型	本周发行情况		上周发行情况	
	期数 (期)	规模 (亿元)	期数 (期)	规模 (亿元)
超短期融资券	96	1028.80	121	1264.70
短期融资券	15	100.20	7	52.50
公司债券	21	258.25	35	413.67
中期票据	32	313.60	63	683.30
企业债券	5	55.00	14	149.90
金融债券	16	258.60	18	1584.50
资产支持证券	5	54.87	11	380.98
国际机构债	--	--	1	50.00
总计	190	2069.32	270	4579.55

注：中期票据不包含集合票据，企业债券不包含集合企业债券，金融债券不包含政策银行债和证券公司债；资产支持证券包括银行间债券市场和交易所债券市场发行的资产支持证券（ABS）以及银行间债券市场发行的资产支持票据（ABN），其发行期数按发行单数统计，其余券种按发行期数统计；资产支持证券统计期以债券的发行日为准，其他券种以债券的起息日为准，各券种均不含私募债券及中国国家铁路集团有限公司、中央汇金投资有限责任公司发行的债券，以下同

资料来源：Wind，联合资信整理

(二) 债券市场累计发行期数和发行规模同比均有所增加，超短期融资券仍为非金融企业的主要融资工具

表 2 新发债券累计发行情况统计表

债券类型	2021年1月1日—2021年4月2日						2020年1月1日—2020年4月2日			
	发行期数			发行规模			发行期数		发行规模	
	期数 (期)	同比 增幅 (%)	占比 (%)	规模 (亿元)	同比 增幅 (%)	占比 (%)	期数 (期)	占比 (%)	规模 (亿元)	占比 (%)
超短期融资券	1281	9.86	50.71	13685.80	8.97	42.85	1166	48.42	12559.60	39.58
短期融资券	139	-10.90	5.50	1056.80	-27.75	3.31	156	6.48	1462.70	4.61
公司债券	288	-1.03	11.40	3448.37	-1.37	10.80	291	12.08	3496.35	11.02
中期票据	534	0.19	21.14	5009.65	-8.93	15.69	533	22.13	5500.77	17.34
企业债券	87	24.29	3.44	857.20	-4.17	2.68	70	2.91	894.50	2.82
金融债券	124	-14.48	4.91	5303.20	-18.92	16.61	145	6.02	6540.80	20.61
资产支持证券	70	48.94	2.77	2494.32	95.46	7.81	47	1.95	1276.13	4.02
国际机构债	3	--	0.12	80.00	--	0.25	0	0.00	0.00	0.00
总计	2526	4.90	100.00	31935.34	0.64	100.00	2408	100.00	31730.85	100.00

资料来源：Wind，联合资信整理

(三) 本周推迟或取消发行债券期数和规模均较上周有所下降

表 3 推迟或取消发行债券情况统计表

债券类型	本周情况		上周情况		本年情况		上年情况	
	期数 (期)	规模 (亿元)	期数 (期)	规模 (亿元)	期数 (期)	规模 (亿元)	期数 (期)	规模 (亿元)
超短期融资券	1	2.00	5	45.70	92	805.50	23	127.25
短期融资券	2	35.00	1	5.00	13	100.50	1	5.70
公司债券	--	--	--	--	9	85.00	4	32.00
中期票据	7	29.50	9	49.00	97	629.80	49	323.80
企业债券	--	--	--	--	5	44.80	7	73.60
金融债券	--	--	--	--	--	--	2	70.00
资产支持证券	--	--	--	--	1	2.68	--	--
总计	10	66.50	15	99.70	217	1668.28	86	632.35

资料来源：Wind，联合资信整理

### 三、主要券种利率走势<sup>1</sup>

(一) 本周超短期融资券、公司债券和企业债券的发行成本整体较上周有所上升，短期融资券和中期票据的发行成本整体较上周有所下降

表 4 本周主要券种发行利率统计表

债券类型	发行期限(年)	级别	本周			上周		
			样本数量(期)	平均发行利率(%)	基准利率(%)	样本数量(期)	平均发行利率(%)	基准利率(%)
超短期融资券	270天	AAA	5	3.22	2.33	9	3.45	2.39
		AA <sup>+</sup>	5	4.34		11	4.07	
		AA	4	5.12		9	4.47	
短期融资券	1	AAA	3	3.40	2.59	2	3.77	2.61
		AA <sup>+</sup>	7	4.32		1	3.25	
		AA	4	5.07		2	5.17	
公司债券	3	AAA	9	4.05	2.87	11	3.82	2.89
		AA <sup>+</sup>	3	4.94		8	4.69	
		AA	--	--		1	4.30	
中期票据	5	AAA	2	4.55	3.00	1	4.88	3.02
		AA <sup>+</sup>	--	--		1	4.95	
企业债券	7	AAA	1	5.99	3.18	5	5.24	3.19
		AA <sup>+</sup>	--	--		1	5.50	
		AA	--	--		1	8.00	

注：1. 本表中，超短期融资券和短期融资券的级别为发行人主体级别，其他均为债项级别；2. 所有样本中均剔除发行利率为浮动利率的债券，短融和超短融样本中均剔除有担保的债券；3. 对于双评级或多评级的发行人主体或债券，以较低的信用等级作为其主体或债项级别；4. 对含有选择权的债券的期限进行调整，按选择权之前的期限进行统计，例如债券的原始期限设计为“5+2”，则期限为5年。其中，样本中剔除永续期债券；5. 基准利率为相同期限国债到期收益率

资料来源：Wind，联合资信整理

<sup>1</sup>主要券种利率走势分析选取发行数量较多的270天期超短期融资券、1年期短期融资券、3年期公司债券、5年期中期票据和7年期企业债券作为样本。

(二) 本周各级别中票面利率较高债券为城投企业发行

表 5 本周主要券种关键期限票面利率在各级别中相对较高的债券统计表

债券类型	债券简称	起息日	规模(亿元)	期限(年)	票面利率(%)	发行人	主体级别	债项级别	担保情况	企业性质	行业
短期融资券	21 华诚医学 CP001	2021/3/29	5	365 天	6.50	泰州华诚医学投资集团有限公司	AA	A-1	无	地方国有企业	建筑与工程
超短期融资券	21 武清经开 SCP001	2021/3/29	9.8	270 天	6.00	天津武清经济技术开发区有限公司	AA	--	无	地方国有企业	建筑与工程

注：行业分类采用 Wind 三级行业分类标准

资料来源：Wind，联合资信整理

附录 1：本周新发债券信息

附表 1 本周新发债券（不含资产支持证券）信息

债券类型	债券简称	起息日	规模 (亿元)	期限 (年)	票面 利率 (%)	发行人	主体 级别	债项 级别	担保 情况	评级机构
短期融资券	21 锡产业 CP001	2021/4/2	10	365 天	3.20	无锡产业发展集团有限公司	AAA	A-1	无	联合资信
	21 平安租赁 CP002	2021/3/30	5	365 天	3.70	平安国际融资租赁有限公司	AAA	A-1	无	中诚信国际
	21 天津轨交 CP001	2021/3/29	10	90 天	4.50	天津轨道交通集团有限公司	AAA	A-1	无	联合资信
	21 常高新 CP002	2021/3/29	6	365 天	3.30	常高新集团有限公司	AAA	A-1	无	联合资信
	21 蒙高路 CP001	2021/4/2	5	365 天	4.19	内蒙古高等级公路建设开发有限责任公司	AA+	A-1	无	联合资信
	21 闽漳龙 CP002	2021/4/2	8	365 天	3.50	福建漳龙集团有限公司	AA+	A-1	无	联合资信
	21 镇江交通 CP001	2021/4/1	5	365 天	5.70	镇江交通产业集团有限公司	AA+	A-1	无	中诚信国际
	21 建安投资 CP002	2021/3/30	10	365 天	3.83	建安投资控股集团有限公司	AA+	A-1	无	中诚信国际
	21 天士力 CP001（高成长债）	2021/3/30	3.5	365 天	6.20	天士力控股集团有限公司	AA+	A-1	无	联合资信
	21 宜春交通 CP002	2021/3/29	10	365 天	3.58	宜春交通投资集团有限公司	AA+	A-1	无	中诚信国际
	21 吴江城投 CP002	2021/3/29	4	365 天	3.23	苏州市吴江城市投资发展集团有限公司	AA+	A-1	无	中诚信国际
	21 金龙湖 CP001	2021/3/31	10	365 天	4.50	徐州金龙湖控股集团有限公司	AA	A-1	无	联合资信
	21 华诚医学 CP001	2021/3/29	5	365 天	6.50	泰州华诚医学投资集团有限公司	AA	A-1	无	联合资信
	21 黄山城投 CP001	2021/3/29	3	365 天	3.83	黄山城投集团有限公司	AA	A-1	无	中诚信国际
21 渭南城投 CP002	2021/3/29	5.7	365 天	5.45	渭南市城市投资集团有限公司	AA	A-1	无	中证鹏元	
超短期融资债券	21 陕有色 SCP002	2021/4/2	5	90 天	3.00	陕西有色金属控股集团有限责任公司	AAA	--	无	中诚信国际
	21 沪国际 SCP004	2021/4/2	10	97 天	2.40	上海国际集团资产管理有限公司	AAA	--	无	上海新世纪
	21 光大集团 SCP011	2021/4/2	15	180 天	2.75	中国光大集团股份有限公司	AAA	--	无	中诚信国际
	21 光大集团 SCP010	2021/3/30	20	178 天	2.80		AAA	--	无	中诚信国际
	21 首钢股份 SCP001	2021/4/2	5	180 天	2.88	北京首钢股份有限公司	AAA	--	无	大公国际
	21 云建投 SCP001	2021/4/2	5	180 天	5.30	云南省建设投资控股集团有限公司	AAA	--	无	联合资信
	21 中建材 SCP002	2021/4/2	10	48 天	2.42	中国建材股份有限公司	AAA	--	无	联合资信

21 中材国工 SCP004	2021/4/1	10	120 天	2.61	中国中材国际工程股份有限公司	AAA	--	无	联合资信
21 津保投 SCP003	2021/3/31	6	180 天	5.50	天津保税区投资控股集团有限公司	AAA	--	无	东方金诚
21 华电 SCP006	2021/4/1	15	180 天	2.68	中国华电集团有限公司	AAA	--	无	联合资信
21 陕延油 SCP004	2021/3/31	30	180 天	2.65	陕西延长石油（集团）有限责任公司	AAA	--	无	联合资信
21 苏交通 SCP007	2021/4/1	20	90 天	2.45	江苏交通控股有限公司	AAA	--	无	中诚信国际
21 荣盛 SCP004	2021/4/2	10	270 天	3.98	浙江荣盛控股集团有限公司	AAA	--	无	上海新世纪
21 厦国贸 SCP010	2021/4/2	10	266 天	3.40	厦门国贸集团股份有限公司	AAA	--	无	中诚信国际
21 鲁钢铁 SCP006	2021/3/31	7	37 天	4.80	山东钢铁集团有限公司	AAA	--	无	中诚信国际
21 鲁钢铁 SCP007	2021/3/31	10	41 天	4.98		AAA	--	无	中诚信国际
21 津城建 SCP012	2021/3/31	20	60 天	4.80	天津城市基础设施建设投资集团有限公司	AAA	--	无	联合资信
21 云投 SCP004	2021/3/31	5	90 天	4.35	云南省投资控股集团有限公司	AAA	--	无	中诚信国际
21 山西建投 SCP001	2021/3/31	5	90 天	3.60	山西建设投资集团有限公司	AAA	--	无	上海新世纪
21 赣水投 SCP003（乡村振兴）	2021/3/31	10	180 天	2.70	江西省水利投资集团有限公司	AAA	--	无	中诚信国际
21 华发集团 SCP004	2021/3/31	10	180 天	3.35	珠海华发集团有限公司	AAA	--	无	联合资信
21 华发集团 SCP003	2021/3/30	15	178 天	3.35		AAA	--	无	联合资信
21 宁沪高 SCP010	2021/4/1	10	180 天	2.75	江苏宁沪高速公路股份有限公司	AAA	--	无	中诚信国际
21 浙能源 SCP004	2021/3/31	10	211 天	2.68	浙江省能源集团有限公司	AAA	--	无	中诚信国际
21 龙城发展 SCP002	2021/3/31	11.7	270 天	3.10	太原市龙城发展投资集团有限公司	AAA	--	无	上海新世纪
21 晋能电力 SCP002	2021/3/31	4	58 天	5.20	晋能控股电力集团有限公司	AAA	--	无	联合资信
21 伊利实业 SCP011	2021/3/31	30	26 天	2.50	内蒙古伊利实业集团股份有限公司	AAA	--	无	联合资信
21 东航股 SCP003	2021/3/31	20	62 天	2.45	中国东方航空股份有限公司	AAA	--	无	中诚信国际
21 东航股 SCP004	2021/3/31	20	62 天	2.45		AAA	--	无	中诚信国际
21 苏国信 SCP009	2021/3/31	10	100 天	2.55	江苏省国信集团有限公司	AAA	--	无	中诚信国际
21 广州地铁 SCP002	2021/3/31	20	180 天	2.55	广州地铁集团有限公司	AAA	--	无	中诚信国际
21 闽电子 SCP003	2021/3/31	5	180 天	4.35	福建省电子信息（集团）有限责任公司	AAA	--	无	中诚信国际
21 中石化 SCP004	2021/3/30	30	90 天	2.40	中国石油化工股份有限公司	AAA	--	无	联合资信
21 中石化 SCP005	2021/3/30	80	120 天	2.45		AAA	--	无	联合资信

## 债市发行和利率走势周报

21 格力电器 SCP004	2021/3/30	40	98 天	2.70	珠海格力电器股份有限公司	AAA	--	无	中诚信国际
21 江铜 SCP001	2021/3/30	15	120 天	2.60	江西铜业集团有限公司	AAA	--	无	中诚信国际
21 融和融资 SCP006	2021/3/31	5	177 天	2.90	中电投融和融资租赁有限公司	AAA	--	无	上海新世纪
21 中文天地 SCP002	2021/3/30	5	180 天	2.88	中文天地出版传媒集团股份有限公司	AAA/ AAA*	--	无	联合资信/ 中诚信国际
21 南京地铁 SCP007	2021/3/31	10	270 天	2.90	南京地铁集团有限公司	AAA	--	无	联合资信
21 美的 SCP001 (高成长债)	2021/3/30	30	178 天	2.72	美的集团股份有限公司	AAA	--	无	联合资信
21 徐工集团 SCP003	2021/3/30	5	180 天	2.90	徐州工程机械集团有限公司	AAA	--	无	中诚信国际
21 深圳地铁 SCP001	2021/3/30	30	269 天	2.85	深圳市地铁集团有限公司	AAA	--	无	中诚信国际
21 新奥控股 SCP001	2021/3/31	5	170 天	4.70	新奥控股投资股份有限公司	AAA	--	无	联合资信
21 成都高新 SCP005	2021/3/30	10	21 天	2.60	成都高新投资集团有限公司	AAA	--	无	大公国际
21 中车 SCP007	2021/3/29	20	30 天	2.37	中国中车股份有限公司	AAA	--	无	中诚信国际
21 广新控股 SCP010	2021/3/30	10	43 天	2.63	广东省广新控股集团有限公司	AAA	--	无	大公国际
21 环球租赁 SCP002	2021/3/29	5	88 天	3.15	中国环球租赁有限公司	AAA	--	无	中诚信国际
21 深航空 SCP001	2021/3/29	2	102 天	2.50	深圳航空有限责任公司	AAA	--	无	中诚信国际
21 中化股 SCP012	2021/3/29	20	106 天	2.65	中国中化股份有限公司	AAA	--	无	中诚信国际
21 上海机场 SCP001	2021/3/30	9	112 天	2.38	上海机场(集团)有限公司	AAA	--	无	中诚信国际
21 赣国资 SCP004	2021/3/30	20	120 天	2.64	江西省省属国有企业资产经营(控股)有限公司	AAA	--	无	大公国际
21 越秀租赁 SCP002	2021/3/29	8	150 天	3.15	广州越秀融资租赁有限公司	AAA	--	无	中诚信国际
21 杭实投 SCP002	2021/3/29	10	180 天	2.80	杭州市实业投资集团有限公司	AAA	--	无	中诚信国际
21 南航股 SCP011	2021/3/29	20	88 天	2.58	中国南方航空股份有限公司	AAA	--	无	联合资信
21 宝钢 SCP005	2021/3/29	20	60 天	2.28	宝山钢铁股份有限公司	AAA	--	无	中诚信国际
21 京住总 SCP001	2021/3/30	5	245 天	2.99	北京住总集团有限责任公司	AAA	--	无	联合资信
21 鲁黄金 SCP003	2021/3/30	10	270 天	3.10	山东黄金集团有限公司	AAA	--	无	中诚信国际
21 甬交投 SCP002	2021/3/29	4	270 天	3.02	宁波交通投资控股有限公司	AAA	--	无	中诚信国际
21 招商蛇口 SCP002	2021/3/29	30	180 天	2.90	招商局蛇口工业区控股股份有限公司	AAA	--	无	中诚信国际
21 常城建 SCP006	2021/3/29	7	240 天	3.10	常州市城市建设(集团)有限公司	AAA	--	无	中诚信国际



## 债市发行和利率走势周报

21 沪国资 SCP001	2021/3/29	10	180 天	2.66	上海国有资产经营有限公司	AAA	--	无	上海新世纪
21 珠海港股 SCP005	2021/4/2	4	39 天	2.85	珠海港股份有限公司	AA+	--	无	中诚信国际
21 滨江城建 SCP003	2021/3/31	3	180 天	3.40	常熟市滨江城市建设经营投资有限责任公司	AA+	--	无	联合资信
21 西青经开 SCP002	2021/4/1	3	270 天	5.50	天津市西青经济开发集团有限公司	AA+	--	无	中诚信国际
21 盐城城南 SCP002	2021/4/1	2	270 天	3.50	盐城市城南新区开发建设投资有限公司	AA+	--	无	东方金诚
21 太仓城投 SCP001	2021/4/1	3	90 天	2.90	太仓市城市建设投资集团有限公司	AA+	--	无	中诚信国际
21 建邺国资 SCP001	2021/3/31	5	150 天	2.95	南京建邺国有资产经营集团有限公司	AA+	--	无	联合资信
21 鲁商 SCP004	2021/3/31	5	180 天	6.35	山东省商业集团有限公司	AA+	--	无	联合资信
21 金陵饭店 SCP001	2021/3/31	2.5	268 天	3.15	南京金陵饭店集团有限公司	AA+	--	无	上海新世纪
21 苏豪 SCP001	2021/3/31	2	90 天	3.45	江苏省苏豪控股集团有限公司	AA+	--	无	联合资信
21 珠海九洲 SCP009	2021/3/31	3	120 天	3.49	珠海九洲控股集团有限公司	AA+	--	无	上海新世纪
21 联发集 SCP002	2021/3/31	5	156 天	3.42	联发集团有限公司	AA+	--	无	联合资信
21 连云港 SCP003	2021/3/31	5	60 天	4.78	连云港港口集团有限公司	AA+	--	无	中诚信国际
21 镇江城建 SCP008	2021/3/31	5	90 天	4.70	镇江城市建设产业集团有限公司	AA+	--	无	上海新世纪
21 瀚瑞投资 SCP005	2021/3/30	5	150 天	6.55	江苏瀚瑞投资控股有限公司	AA+	--	无	上海新世纪
21 晋路桥 SCP001	2021/3/31	5	170 天	4.40	山西路桥建设集团有限公司	AA+	--	无	上海新世纪
21 西江 SCP004	2021/3/30	6	210 天	4.70	广西西江开发投资集团有限公司	AA+	--	无	中诚信国际
21 嘉公路 SCP001	2021/3/30	5	270 天	3.12	嘉兴市高等级公路投资有限公司	AA+	--	无	联合资信
21 珠海水务 SCP001	2021/3/31	4	180 天	3.18	珠海水务环境控股集团有限公司	AA+	--	无	中诚信国际
21 宿迁城投 SCP003	2021/3/31	2.5	90 天	3.05	宿迁市城市建设投资（集团）有限公司	AA+	--	无	联合资信
21 成都建工 SCP001	2021/3/31	10	180 天	3.49	成都建工集团有限公司	AA+	--	无	联合资信
21 农垦 SCP002	2021/3/29	10	180 天	4.19	广西农垦集团有限责任公司	AA+	--	无	东方金诚
21 瘦西湖 SCP001	2021/3/29	2	180 天	3.27	扬州瘦西湖旅游发展集团有限公司	AA+	--	无	联合资信
21 山东海运 SCP001	2021/3/30	5	270 天	4.00	山东海运股份有限公司	AA+	--	无	上海新世纪
21 泰华信 SCP003	2021/3/30	5	270 天	5.60	泰州华信药业投资有限公司	AA+	--	无	上海新世纪
21 新华报业 SCP003	2021/3/30	5	59 天	2.80	江苏新华报业传媒集团有限公司	AA+	--	无	中诚信国际
21 南投集团 SCP001	2021/3/30	5.3	200 天	3.90	南阳投资集团有限公司	AA+	--	无	联合资信

债市发行和利率走势周报

	21 灵山 SCP001	2021/3/30	2	180 天	3.34	无锡灵山文化旅游集团有限公司	AA+	--	无	中诚信国际
	21 福建漳州 SCP002	2021/3/30	7	120 天	3.20	福建漳州城投集团有限公司	AA+	--	无	上海新世纪
	21 广投能源 SCP001	2021/3/29	5	180 天	4.50	广西广投能源集团有限公司	AA+	--	无	中诚信国际
	21 安经开 SCP001	2021/4/2	3	270 天	5.18	安庆经济技术开发区建设投资集团有限公司	AA	--	无	联合资信
	21 青岛水务 SCP003	2021/3/31	3	180 天	3.30	青岛水务集团有限公司	AA	--	无	中诚信国际
	21 武清经开 SCP001	2021/3/29	9.8	270 天	6.00	天津武清经济技术开发区有限公司	AA	--	无	上海新世纪
	21 钟楼新城 SCP001	2021/3/29	5	228 天	4.18	常州钟楼新城投资建设有限公司	AA	--	无	联合资信
	21 徐州高新 SCP001	2021/3/29	2	270 天	3.58	徐州高新技术产业开发区国有资产经营有限公司	AA	--	无	上海新世纪
	21 龙建投资 SCP002	2021/3/29	6	270 天	5.70	柳州市龙建投资发展有限责任公司	AA	--	无	上海新世纪
中期票据	21 杭金投 MTN001	2021/4/1	8	3	3.80	杭州市金融投资集团有限公司	AAA	AAA	无	中诚信国际
	21 金科地产 MTN001	2021/3/31	5	2+2	6.30	金科地产集团股份有限公司	AAA	AAA	无	联合资信
	21 华能集 GN001	2021/3/31	30	2	3.25	中国华能集团有限公司	AAA	AAA	无	联合资信
	21 福新能源 GN001	2021/3/30	20	3	3.60	华电福新能源有限公司	AAA	AAA	无	东方金诚
	21 保利发展 MTN001	2021/3/31	25	3	3.63	保利发展控股集团股份有限公司	AAA	AAA	无	中诚信国际
	21 陕有色 MTN002	2021/3/31	10	5	4.93	陕西有色金属控股集团有限责任公司	AAA	AAA	无	中诚信国际
	21 绍兴城投 MTN002 (权益出资)	2021/3/29	10	5	4.17	绍兴市城市建设投资集团有限公司	AAA	AAA	无	联合资信
	21 闽高速 MTN002	2021/3/30	8	10	4.19	福建省高速公路集团有限公司	AAA	AAA	无	中诚信国际
	21 淮南矿 MTN004	2021/3/29	15	3	4.31	淮南矿业(集团)有限责任公司	AAA	AAA	无	联合资信
	21 浙国贸 MTN001	2021/3/30	10	3	4.19	浙江省国际贸易集团有限公司	AAA	AAA	无	联合资信
	21 电网 GN003	2021/3/30	45	2	3.32	国家电网有限公司	AAA	AAA	无	联合资信
	21 华润资产 MTN002	2021/3/29	5	3	3.60	华润资产管理有限公司	AAA	AAA	无	上海新世纪
	21 湖北科技 MTN001	2021/3/29	8	3+N	5.40	湖北省科技投资集团有限公司	AAA	AAA	无	中诚信国际
	21 九华山 MTN001	2021/4/1	4	3	4.80	安徽九华山文化旅游集团有限公司	AA	AAA	保证担保	上海新世纪
	21 扬州绿产 MTN001	2021/4/1	5	3	4.15	扬州绿色产业投资发展控股(集团)有限公司	AA	AAA	保证担保	联合资信
	21 康缘集 MTN001	2021/3/31	2.5	2	4.43	江苏康缘集团有限责任公司	AA	AAA	保证担保	中诚信国际

## 债市发行和利率走势周报

	21 烟台打捞 MTN001	2021/4/1	3	2+1	4.13	烟台打捞局	AA+	AA+	无	上海新世纪
	21 靖江港 MTN001	2021/3/30	5	3	6.50	靖江港口集团有限公司	AA+	AA+	无	中证鹏元
	21 宏泰国资 MTN001	2021/3/30	15	3+2	4.80	湖北省宏泰国有资本投资运营集团有限公司	AA+	AA+	无	中诚信国际
	21 成都国投 MTN002	2021/3/30	5	3+2	5.20	成都经开国投集团有限公司	AA+	AA+	无	联合资信
	21 即墨城投 MTN001	2021/3/29	4	3+2	4.03	青岛市即墨区城市开发投资有限公司	AA+	AA+	无	中诚信国际
	21 郑州建投 MTN001	2021/3/30	10	3	4.28	郑州市建设投资集团有限公司	AA+	AA+	无	中诚信国际
	21 武清国资 MTN002	2021/3/29	10	3	6.50	天津市武清区国有资产经营投资有限公司	AA+	AA+	无	上海新世纪
	21 滁州城投 MTN001	2021/3/29	14.5	3+2	3.93	滁州市城市投资控股集团有限公司	AA+	AA+	无	中诚信国际
	21 海润城发 MTN001	2021/3/29	5	3	4.20	江苏海润城市发展集团有限公司	AA+	AA+	无	中诚信国际
	21 庐江城投 MTN001	2021/3/31	2.6	3+2	4.90	庐江县城市建设投资有限公司	AA	AA	无	中诚信国际
	21 塔城国资 MTN001	2021/3/30	2.5	2+1	6.25	塔城地区国有资产投资经营公司	AA	AA	无	东方金诚
	21 恒运 MTN001	2021/4/1	8	3	4.26	广州恒运企业集团股份有限公司	AA	AA	无	中诚信国际
	21 长寿经开 MTN001	2021/3/30	7	3	7.30	重庆长寿经济技术开发区开发投资集团有限公司	AA	AA	无	东方金诚
	21 盐城国投 MTN001	2021/3/31	4	3	6.20	盐城市国有资产投资集团有限公司	AA	AA	无	东方金诚
	21 鼎力投资 MTN001	2021/3/29	5	3+2	6.50	常德鼎力投资开发有限公司	AA	AA	无	中诚信国际
	21 中德集团 MTN001	2021/3/30	2.5	3	5.80	中德联合集团有限公司	AA	AA	无	中诚信国际
企业债券	21 西安高新债	2021/3/31	13	7	5.99	西安高新控股有限公司	AAA	AAA	无	中诚信国际
	21 上投集团债 01	2021/3/30	10	5	4.99	上饶投资控股集团有限公司	AAA	AAA	无	东方金诚
	21 陆嘴债 02	2021/3/29	20	3	3.60	上海陆家嘴(集团)有限公司	AAA	AAA	无	上海新世纪
	21 金牛环绿债 01	2021/3/30	8	4+3	4.80	成都市金牛环境投资发展集团有限公司	AA+	AA+	无	上海新世纪
	21 嘉湘专项债 01	2021/3/29	4	5+2	4.90	嘉兴市湘家荡发展投资集团有限公司	AA	AA	无	上海新世纪
公司债券	GC 钢联 01	2021/4/1	5	1+1+1+1+1	6.00	内蒙古包钢钢联股份有限公司	AAA	AAA	无	联合资信
	21 安租 Y1	2021/4/2	17	2+N	5.20	平安国际融资租赁有限公司	AAA	AAA	无	中诚信国际
	21 融创 03	2021/4/2	20	2+2	7.00	融创房地产集团有限公司	AAA	AAA	无	中诚信国际
	21 焦煤 01	2021/3/31	20	3	4.23	山西焦煤集团有限责任公司	AAA	AAA	无	中诚信国际
	21 苏新 01	2021/4/1	8	3+2	3.85	苏州新区高新技术产业股份有限公司	AAA	AAA	无	上海新世纪

## 债市发行和利率走势周报

	21 嘉投 02	2021/4/1	15	10	4.64	浙江嘉兴国有资本投资运营有限公司	AAA	AAA	无	中诚信国际
	21 甬城 01	2021/3/30	10	3+2	3.63	宁波城建投资控股有限公司	AAA	AAA	无	中诚信国际
	21 桂交 01	2021/3/29	20	3+2	4.13	广西交通投资集团有限公司	AAA	AAA	无	中诚信国际
	21 首置 03	2021/3/29	24.3	3+2	3.97	首创置业股份有限公司	AAA	AAA	无	中诚信国际
	21 东方 01	2021/3/29	10	3	3.90	浙江东方金融控股集团股份有限公司	AAA	AAA	无	上海新世纪
	21 广物 01	2021/3/29	12	3+2	4.10	广东省广物控股集团有限公司	AAA	AAA	无	联合资信
	21 人居债	2021/4/2	15	3+2	4.27	成都兴城人居地产投资集团股份有限公司	AA	AAA	保证担保	联合资信
	21 华远 02	2021/3/30	15	3	4.40	华远地产股份有限公司	AA	AAA	保证担保	联合资信
	21 君创债	2021/3/30	1.95	2+1	5.30	君创国际融资租赁有限公司	AA	AAA	保证担保	联合资信
	21 昆投 01	2021/4/2	10	3+2	6.00	昆明产业开发投资有限责任公司	AA+	AA+	无	中诚信国际
	21 宁开控	2021/4/1	10	3+2	3.85	宁波经济技术开发区控股有限公司	AA+	AA+	无	上海新世纪
	21 汽车 01	2021/3/30	10	2+1	7.45	广汇汽车服务集团股份公司	AA+	AA+	无	联合资信
	21 龙川 G1	2021/3/31	7	3+2	4.97	扬州龙川控股集团有限责任公司	AA+	AA+	无	联合资信
	21 珠投 04	2021/3/29	13	2+2+1	7.50	广东珠江投资股份有限公司	AA+	AA+	无	联合资信
	21 大丰 01	2021/4/1	10	2+1	6.50	江苏大丰海港控股集团有限公司	AA	AA+	保证担保	联合资信
	21TCLK1	2021/3/29	5	180 天	3.65	TCL 科技集团股份有限公司	AAA	--	无	中诚信国际
商业银行债	21 汇丰银行 01	2021/4/1	20	3	3.60	汇丰银行（中国）有限公司	AAA	AAA	无	中诚信国际
	21 东莞农商小微债 02	2021/3/29	10	3	3.52	东莞农村商业银行股份有限公司	AAA	AAA	无	中诚信国际
	21 柳州银行绿色债 01	2021/3/29	10	3	4.00	柳州银行股份有限公司	AA+	AA+	无	东方金诚
	21 厦门农商小微债 01	2021/3/30	20	3	3.70	厦门农村商业银行股份有限公司	AA+	AA+	无	中诚信国际
商业银行二级资本工具	21 齐鲁银行永续债	2021/3/31	25	5+N	4.80	齐鲁银行股份有限公司	AAA	AA+	无	大公国际
	21 河北银行永续债 01	2021/3/30	20	5+N	4.80	河北银行股份有限公司	AAA	AA+	无	联合资信
	21 青岛农商永续债 01	2021/3/29	20	5+N	4.80	青岛农村商业银行股份有限公司	AAA	AA+	无	联合资信
	21 东莞银行二级 01	2021/3/29	30	5+5	4.80	东莞银行股份有限公司	AAA	AA+	无	上海新世纪
	21 赣州银行永续债 01	2021/3/31	10	5+N	4.80	赣州银行股份有限公司	AA+	AA	无	东方金诚

债市发行和利率走势周报

	21 松阳农商二级	2021/3/31	2	5+5	5.50	浙江松阳农村商业银行股份有限公司	A <sup>+</sup>	A	无	东方金诚
	21 缙云农商二级	2021/3/30	3	5+5	5.50	浙江缙云农村商业银行股份有限公司	A <sup>+</sup>	A	无	东方金诚
	21 长春发展农商二级	2021/3/30	6	5+5	5.80	长春发展农村商业银行股份有限公司	A <sup>+</sup>	A	无	联合资信
	21 龙泉农商二级 01	2021/3/29	2	5+5	5.50	浙江龙泉农村商业银行股份有限公司	A <sup>+</sup>	A	无	东方金诚
	21 青海互助农商二级 01	2021/3/29	0.6	5+5	5.00	青海互助农村商业银行股份有限公司	A	A <sup>-</sup>	无	联合资信
保险公司债	21 阳光人寿	2021/3/30	50	5+5	4.40	阳光人寿保险股份有限公司	AAA/ AAA*	AAA/ AAA*	无	大公国际/ 联合资信
	21 交银康联人寿 01	2021/3/29	30	5+5	4.30	交银康联人寿保险有限公司	AAA/ AAA*	AAA/ AAA*	无	上海新世纪/ 中诚信国际

注：统计期以债券起息日为准；\*表示多家机构评级，以下同

资料来源：Wind，联合资信整理

附表 2 本周新发资产支持证券信息

债券类型	证券简称	发起机构/ 贷款服务机构	受托机构/ 发行人	规模 (亿元)	利率 (%)	评级结果	发行日期	法定到期日	评级机构
资产 支持 证券	21 徐工租赁 ABN001 优先	江苏徐工工程 机械租赁有限 公司	江苏省国际信 托有限责任公 司	4.70	2.9500	AAA <sub>sf</sub>	2021/3/30	2024/9/27	中诚信国际
	21 徐工租赁 ABN001 次			0.30	无票面利率	未予评级			
	21 前海桂金 ABN001 优先 A1	深圳前海桂金 融资租赁有限 公司	光大兴陇信 托有限责任公 司	4.45	4.1900	AAA <sub>sf</sub>	2021/3/30	2028/10/8	联合资信
	21 前海桂金 ABN001 优先 A2			4.00	4.3000	AAA <sub>sf</sub>			
	21 前海桂金 ABN001 次			0.45	无票面利率	未予评级			
	21 前海瑞盈 ABN003 优先	深圳前海联易 融商业保理有 限公司	华能贵诚信 托有限公 司	3.14	暂未更新	AAA <sub>sf</sub>	2021/4/2	2024/4/1	联合资信
	21 前海瑞盈 ABN003 次			0.00	无票面利率	未予评级			
	21 三峡新能 ABN001	中国三峡新能 源(集团)股 份有限公司	交银国际信 托有限公 司	11.15	3.9700	AAA <sub>sf</sub>	2021/3/29	2026/12/20	联合资信
21 同行 1 号 ABN003 优先	中国中车股 份有限公司	重庆国际信 托股份有 限公司	26.68	2.6000	AAA <sub>sf</sub>	2021/4/2	2023/7/7	中诚信国际	

注：统计期以债券发行日为准

资料来源：Wind，联合资信整理

附录 2：推迟或取消发行债券明细

债券类型	债券简称	发生日期	规模 (亿元)	期限 (年)	发行人	主体级别	债项级别	担保 情况	评级机构	事件
短期融资券	21 陕延油 CP001	2021/3/29	30	1	陕西延长石油（集团）有限责任公司	AAA	A-1	无	联合资信	取消发行
	21 丹投 CP002	2021/3/30	5	1	丹阳投资集团有限公司	AA+	A-1	无	上海新世纪	取消发行
超短期融资券	21 滨江城建 SCP002	2021/3/30	2	270 天	常熟市滨江城市建设经营投资有限责任公司	AA+	--	无	联合资信	取消发行
中期票据	21 武商贸集 MTN001	2021/3/29	3	3	武汉商贸集团有限公司	AAA	AAA	无	中诚信国际	取消发行
	21 株国投 MTN001A	2021/3/30	5	5	株洲市国有资产投资控股集团有限公司	AA+	AA+	无	中诚信国际	取消发行
	21 株国投 MTN001B	2021/3/30	5	5		AA+	AA+	无	中诚信国际	取消发行
	21 中关村科技 MTN001	2021/3/29	5	3	江苏中关村科技产业园控股集团有限公司	AA+	AA+	无	东方金诚	取消发行
	21 塔城国资 MTN001	2021/3/29	2.5	3	塔城地区国有资产投资经营公司	AA	AA	无	东方金诚	取消发行
	21 齐梁建设 MTN002	2021/3/29	5	3	常州齐梁建设集团有限公司	AA	AA	无	大公国际	取消发行
	21 日照城投 MTN001	2021/3/29	4	5	日照市城市建设投资集团有限公司	AA	AA	无	联合资信	取消发行

资料来源：Wind，联合资信整理

附录 3：主要债券发行利率走势图

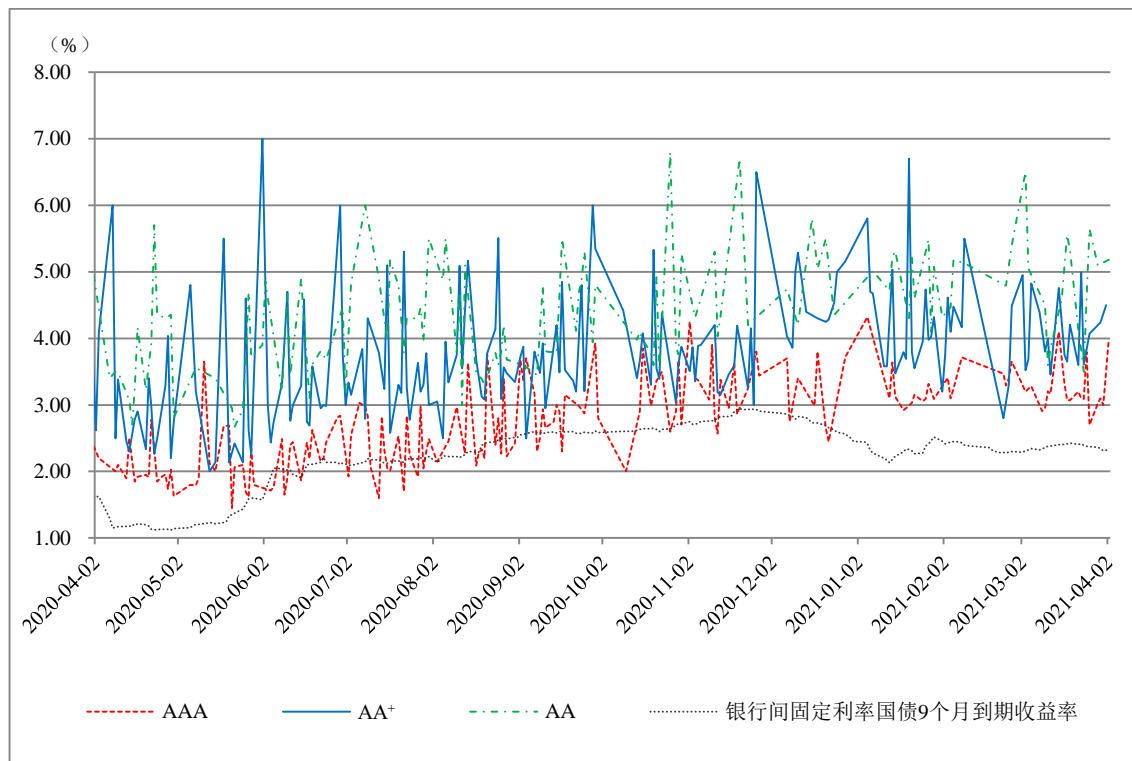


图 1 270 天期不同信用等级主体所发超短期融资券发行利率走势

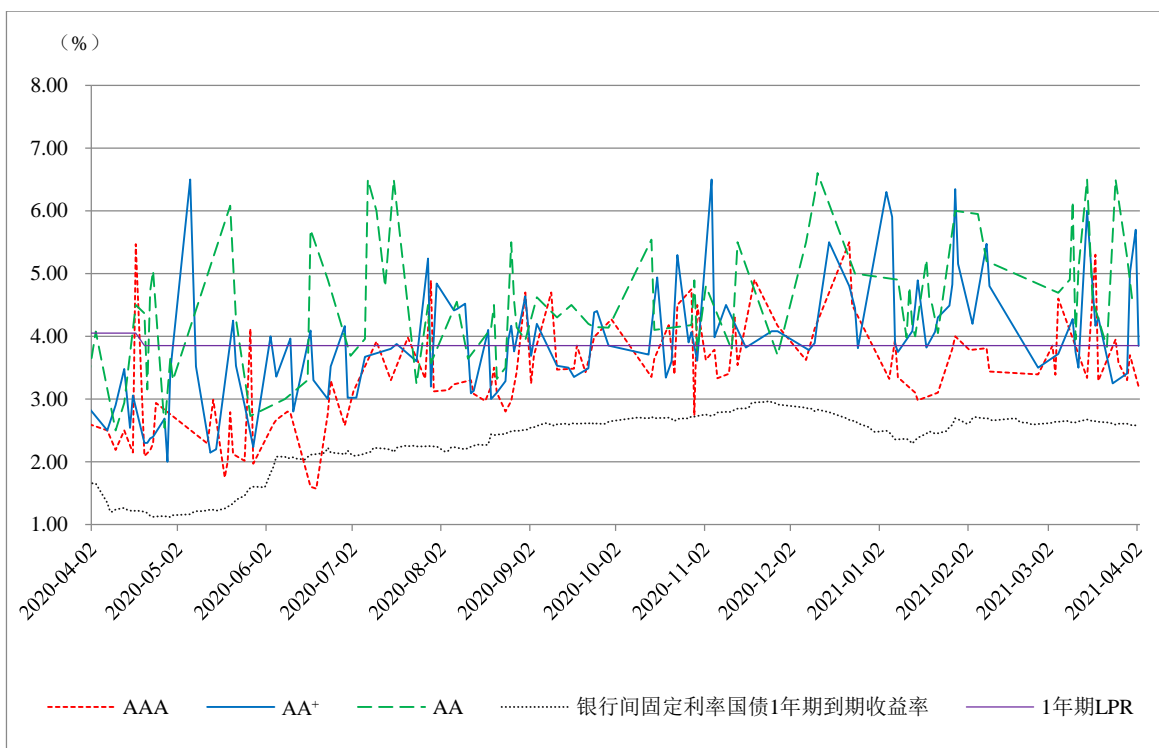


图 2 1 年期不同信用等级主体所发短期融资券发行利率走势图



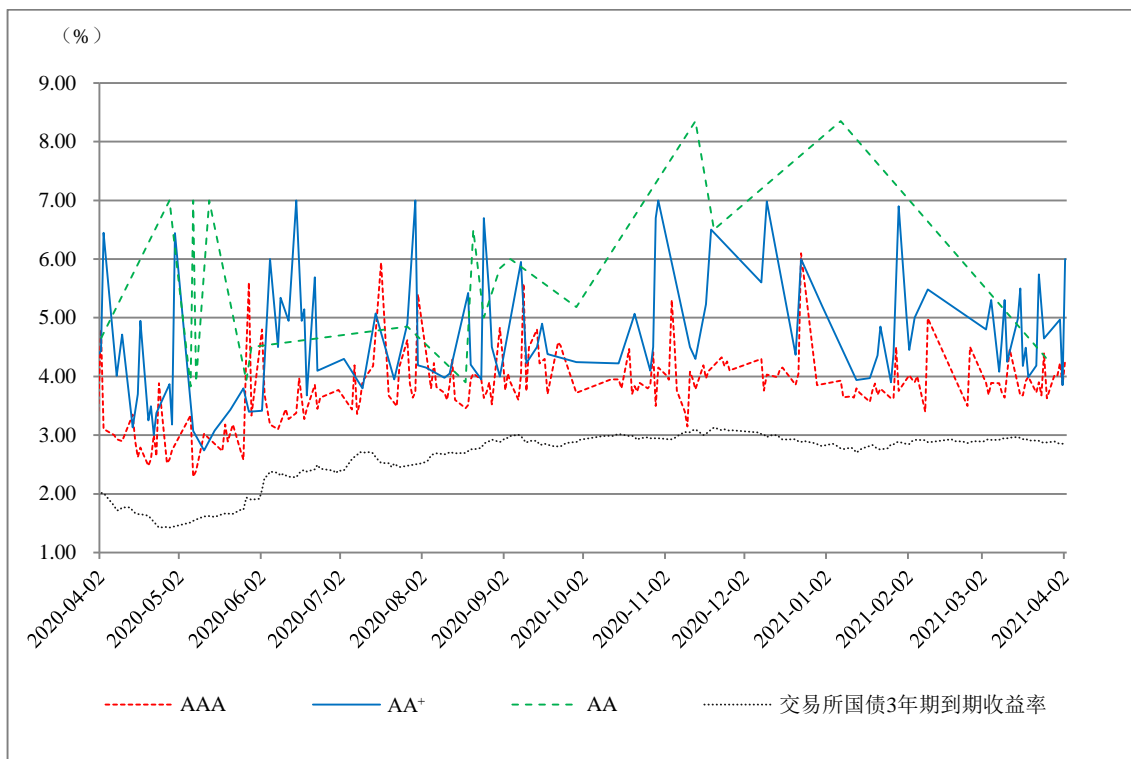


图 3 3 年期不同信用等级公司债券发行利率走势图

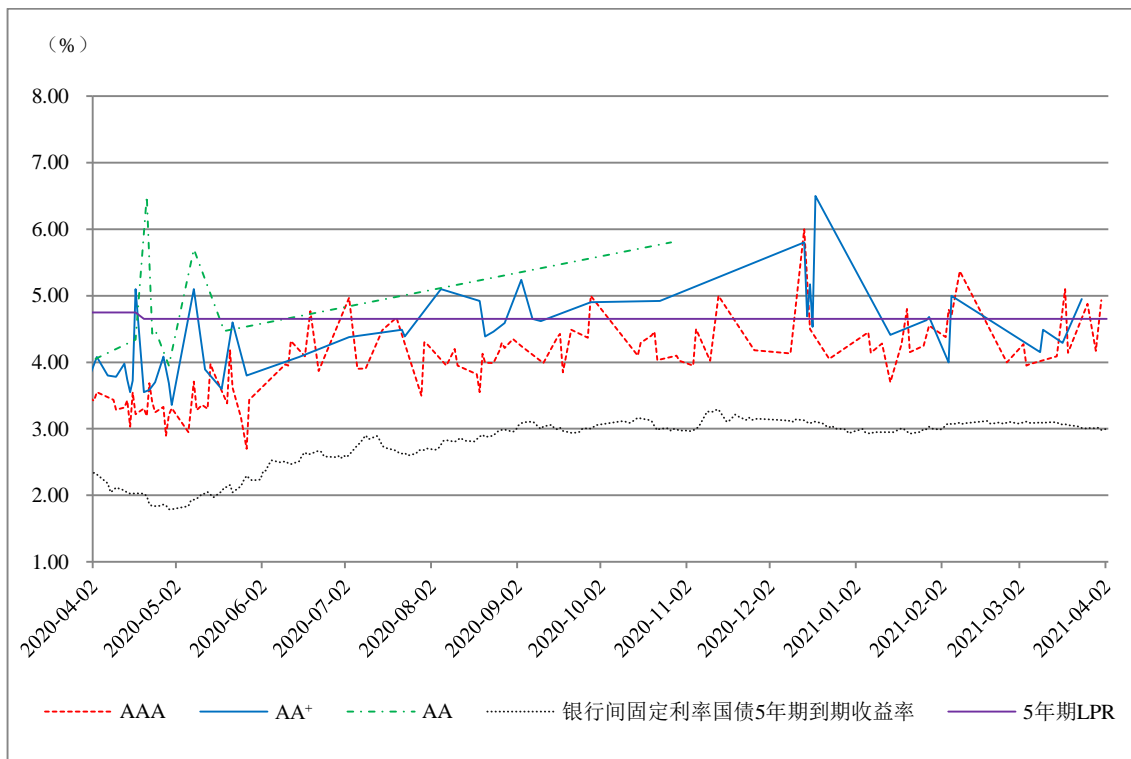


图 4 5 年期不同信用等级中期票据发行利率走势图

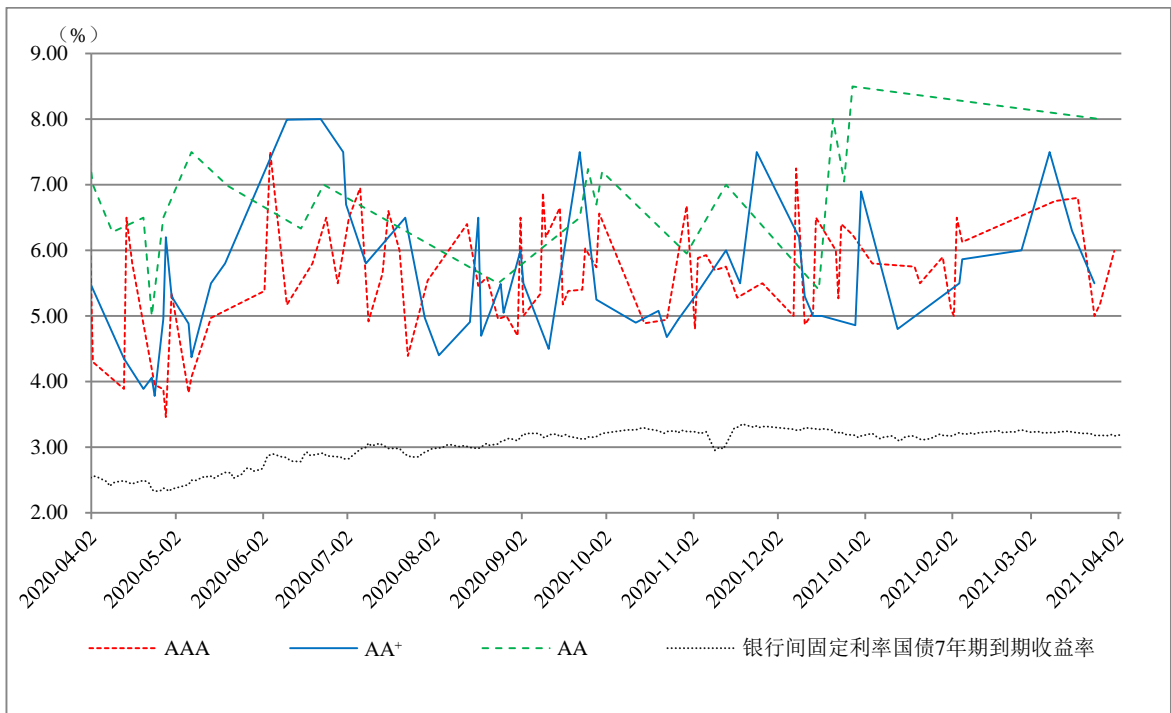


图 5 7 年期不同信用等级企业债券发行利率走势图