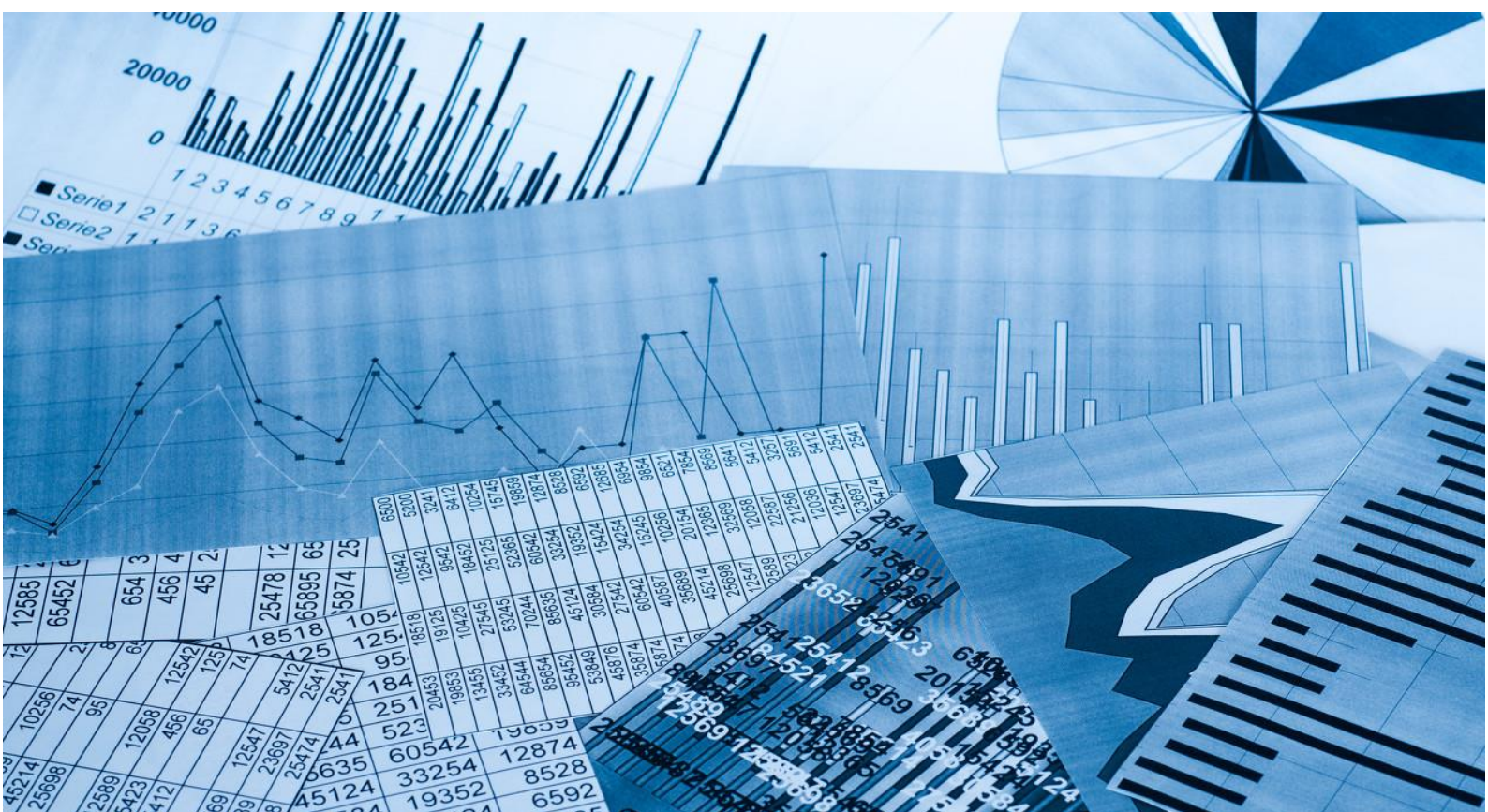


债市发行和利率走势周报

(2020.5.11—2020.5.15)



债市发行和利率走势周报

(2020.5.11—2020.5.15)

一、本周央行实行定向降准，流动性保持合理充裕

本周，央行继续暂停逆回购操作，开展1年期MLF操作1000亿元，有2000亿元MLF到期，央行本周实现资金净回笼1000亿元。同时，5月15日，央行对农村金融机构和仅在省级行政区域内经营的城市商业银行定向下调存款准备金率0.5个百分点，释放长期资金约2000亿元，此举有助于降低中小银行资金成本，推动中小银行为中小微企业提供优惠利率贷款，更好地服务乡村振兴和经济社会秩序恢复。整体来看，银行体系流动性总量处于合理充裕水平。

二、债券市场发行情况

(一) 本周债券市场发行期数和发行规模均较上周有所上升

表1 本周新发债券情况统计表

债券类型	本周发行情况		上周发行情况	
	期数(期)	规模(亿元)	期数(期)	规模(亿元)
超短期融资券	46	462.50	35	388.30
短期融资券	5	53.00	6	51.00
公司债券	8	135.00	13	149.70
中期票据	31	322.00	23	197.00
企业债券	3	37.50	11	104.50
金融债券	10	1230.00	8	828.00
资产支持证券	7	121.09	7	69.44
总计	110	2361.09	103	1787.94

注：中期票据不包含集合票据，企业债券不包含集合企业债券，金融债券不包含政策银行债和证券公司债；资产支持证券包括银行间债券市场和交易所债券市场发行的资产支持证券（ABS）以及银行间债券市场发行的资产支持票据（ABN），其发行期数按发行单数统计，其余券种按发行期数统计；资产支持证券统计期以债券的发行日为准，其他券种以债券的起息日为准，各券种均不含私募债券及中国国家铁路集团有限公司、中央汇金投资有限责任公司发行的债券，以下同

资料来源：Wind，联合资信整理

(二) 债券市场累计发行期数和发行规模同比均大幅增加，超短期融资券仍为非金融企业的主要融资工具

表 2 新发债券累计发行情况统计表

债券类型	2020年1月1日—2020年5月15日						2019年1月1日—2019年5月15日			
	发行期数			发行规模			发行期数		发行规模	
	期数 (期)	同比 增幅 (%)	占比 (%)	规模 (亿元)	同比 增幅 (%)	占比 (%)	期数 (期)	占比 (%)	规模 (亿元)	占比 (%)
超短期融资券	1797	59.17	46.71	18755.20	59.53	36.65	1129	42.90	11756.90	32.76
短期融资券	234	22.51	6.08	2136.10	25.47	4.17	191	7.26	1702.50	4.74
公司债券	457	63.21	11.88	5442.09	53.80	10.63	280	10.64	3538.37	9.86
中期票据	941	45.22	24.46	10062.37	34.67	19.66	648	24.62	7472.10	20.82
企业债券	121	-24.84	3.15	1503.10	18.92	2.94	161	6.12	1263.99	3.52
金融债券	215	65.38	5.59	11444.60	61.06	22.36	130	4.94	7106.00	19.80
资产支持证券	81	-10.00	2.11	1779.25	-40.56	3.48	90	3.42	2993.17	8.34
国际机构债	1	-66.67	0.03	50.00	0.00	0.10	3	0.11	50.00	0.14
总计	3847	46.16	100.00	51172.71	42.61	100.00	2632	100.00	35883.03	100.00

资料来源：Wind，联合资信整理

(三) 本周推迟或取消发行债券期数和规模较上周明显上升

表 3 推迟或取消发行债券情况统计表

债券类型	本周情况		上周情况		本年情况		上年情况	
	期数 (期)	规模 (亿元)	期数 (期)	规模 (亿元)	期数 (期)	规模 (亿元)	期数 (期)	规模 (亿元)
超短期融资券	4	33.00	2	13.00	45	347.45	45	233.80
短期融资券	1	5.00	--	--	4	18.90	6	26.00
公司债券	--	--	--	--	--	--	11	136.54
中期票据	8	66.00	2	20.00	102	679.30	80	578.60
企业债券	--	--	--	--	--	--	10	85.00
金融债券	--	--	--	--	--	--	--	--
资产支持证券	--	--	--	--	--	--	1	102.57
总计	13	104.00	4	33.00	171	1313.75	153	1163.41

资料来源：Wind，联合资信整理

三、主要券种利率走势¹

(一) 本周企业债券和公司债券的发行成本整体较上周有所上升，超短期融资券和短期融资券的发行成本整体较上周有所下降

表 4 本周主要券种发行利率统计表

债券类型	发行期限(年)	级别	本周			上周		
			样本数量(期)	平均发行利率(%)	基准利率(%)	样本数量(期)	平均发行利率(%)	基准利率(%)
超短期融资券	270天	AAA	7	2.28	1.22	3	1.83	1.19
		AA+	5	2.18		8	3.40	
		AA	1	3.40		4	3.56	
短期融资券	1	AAA	2	2.64	1.23	--	--	1.19
		AA+	2	2.18		6	4.02	
公司债券	3	AAA	2	3.03	1.62	5	2.94	1.54
		AA+	2	2.91		1	3.07	
		AA	1	7.00		3	4.91	
中期票据	5	AAA	5	3.69	2.02	4	3.41	1.91
		AA+	1	3.89		1	5.10	
		AA	--	--		1	5.70	
企业债券	7	AAA	1	4.97	2.55	2	3.95	2.48
		AA+	1	5.50		4	4.63	
		AA	--	--		1	7.50	

注：1. 本表中，超短期融资券和短期融资券的级别为发行人主体级别，其他均为债项级别；2. 所有样本中均剔除发行利率为浮动利率的债券，短融和超短融样本中均剔除有担保的债券；3. 对于双评级或多评级的发行人主体或债券，以较低的信用等级作为其主体或债项级别；4. 对含有选择权的债券的期限进行调整，按选择权之前的期限进行统计，例如债券的原始期限设计为“5+2”，则期限为5年。其中，样本中剔除可续期债券；5. 基准利率为相同期限国债到期收益率

资料来源：Wind，联合资信整理

¹主要券种利率走势分析选取发行数量较多的270天期超短期融资券、1年期短期融资券、3年期公司债券、5年期中期票据和7年期企业债券作为样本。

(二) 本周各级别中票面利率较高债券为民营企业发行和有担保的债券

表 5 本周主要券种关键期限票面利率在各级别中相对较高的债券统计表

债券类型	债券简称	起息日	规模(亿元)	期限(年)	票面利率(%)	发行人	主体级别	债项级别	担保情况	企业性质	行业
公司债券	20欣捷02	2020/5/13	5	3	7.00	欣捷投资控股集团有限公司	AA	AA	无	民营企业	建筑与工程
企业债券	20恩施城投债	2020/5/14	9.5	7	5.50	恩施城市建设投资有限公司	AA	AA+	保证担保	国有企业	综合类

注：行业分类采用 Wind 三级行业分类标准

资料来源：Wind，联合资信整理

附录 1：本周新发债券信息

附表 1 本周新发债券（不含资产支持证券）信息

债券类型	债券简称	起息日	规模 (亿元)	期限 (年)	票面 利率 (%)	发行人	主体 级别	债项 级别	担保 情况	评级机构
短期融资券	20 大同煤矿 CP006	2020/5/14	20	365 天	2.99	大同煤矿集团有限责任公司	AAA	A-1	无	中诚信国际
	20 阳煤 CP007	2020/5/12	10	365 天	2.29	阳泉煤业（集团）有限责任公司	AAA	A-1	无	联合资信
	20 广东旅控 CP001	2020/5/13	5	365 天	2.15	广东省旅游控股集团有限公司	AA+	A-1	无	东方金诚
	20 海江投资 CP002	2020/5/13	3	350 天	2.10	宁波市镇海区海江投资发展有限公司	AA+	A-1	无	联合资信
	20 华远陆港 CP001	2020/5/15	15	365 天	2.20	华远国际陆港集团有限公司	AA+	A-1	无	联合资信
超短期融资债券	20 国际港务 SCP005	2020/5/14	3.5	90 天	1.75	厦门国际港务股份有限公司	AAA	-	无	上海新世纪
	20 沪纺织 SCP002	2020/5/14	10	267 天	1.69	上海纺织（集团）有限公司	AAA	-	无	上海新世纪
	20 沪金桥 SCP001	2020/5/11	10	180 天	1.72	上海金桥（集团）有限公司	AAA	-	无	上海新世纪
	20 华电 SCP009	2020/5/12	15	90 天	1.20	中国华电集团有限公司	AAA	-	无	中诚信国际
	20 华电 SCP010	2020/5/12	30	269 天	1.43		AAA	-	无	中诚信国际
	20 华能 SCP004	2020/5/15	20	90 天	1.20	华能国际电力股份有限公司	AAA	-	无	中诚信国际
	20 华能集 SCP005	2020/5/12	20	90 天	1.20	中国华能集团有限公司	AAA	-	无	联合资信
	20 华能水电 SCP006	2020/5/12	20	92 天	1.49	华能澜沧江水电股份有限公司	AAA	-	无	联合资信
	20 冀东水泥 SCP003	2020/5/14	8	270 天	2.07	唐山冀东水泥股份有限公司	AAA	-	无	联合资信
	20 冀中能源 SCP007	2020/5/11	10	270 天	3.65	冀中能源集团有限责任公司	AAA	-	无	东方金诚
	20 津渤海 SCP003	2020/5/13	20	270 天	2.57	天津渤海国有资产经营管理有限公司	AAA	-	无	联合资信
	20 京能源 SCP003	2020/5/13	10	270 天	1.67	北京能源集团有限责任公司	AAA	-	无	联合资信
	20 巨石 SCP004	2020/5/13	5	90 天	1.60	中国巨石股份有限公司	AAA	-	无	中诚信国际
	20 鲁金 SCP002	2020/5/11	5	260 天	1.65	山东黄金矿业股份有限公司	AAA	-	无	联合资信
	20 宁沪高 SCP013	2020/5/13	5	184 天	1.65	江苏宁沪高速公路股份有限公司	AAA	-	无	中诚信国际
	20 宁沪高 SCP014	2020/5/13	5	184 天	1.67		AAA	-	无	中诚信国际
	20 齐鲁交通 SCP003	2020/5/15	15	90 天	1.23	齐鲁交通发展集团有限公司	AAA	-	无	中诚信国际
	20 融和融资 SCP006	2020/5/13	5	260 天	1.79	中电投融和融资租赁有限公司	AAA	-	无	上海新世纪
	20 三一重工 SCP005	2020/5/11	10	180 天	1.78	三一重工股份有限公司	AAA	-	无	联合资信

债市发行和利率走势周报

20 厦路桥 SCP005	2020/5/15	5	224 天	1.80	厦门路桥建设集团有限公司	AAA	-	无	中诚信国际	
20 厦翔业 SCP004	2020/5/13	5	156 天	1.45	厦门翔业集团有限公司	AAA	-	无	联合资信	
20 厦翔业 SCP005	2020/5/13	5	177 天	1.45		AAA	-	无	联合资信	
20 苏国信 SCP013	2020/5/15	5	180 天	1.65	江苏省国信集团有限公司	AAA	-	无	中诚信国际	
20 苏交通 SCP011	2020/5/13	15	90 天	1.20	江苏交通控股有限公司	AAA	-	无	中诚信国际	
20 希望六和 SCP001	2020/5/15	10	270 天	2.19	新希望六和股份有限公司	AAA	-	无	联合资信	
20 雅砻江 SCP003	2020/5/14	10	180 天	1.40	雅砻江流域水电开发有限公司	AAA	-	无	中诚信国际	
20 豫园商城 SCP001	2020/5/14	10	125 天	2.20	上海豫园旅游商城（集团）股份有限公司	AAA	-	无	中诚信国际	
20 中电海康 SCP002	2020/5/15	5	270 天	1.85	中电海康集团有限公司	AAA	-	无	中诚信国际	
20 中航资本 SCP003	2020/5/15	4	270 天	1.96	中航资本控股股份有限公司	AAA	-	无	中诚信国际	
20 中化股 SCP012	2020/5/12	50	35 天	1.20	中国中化股份有限公司	AAA	-	无	中诚信国际	
20 中化股 SCP013	2020/5/15	30	34 天	1.25		AAA	-	无	中诚信国际	
20 东北电力 SCP005	2020/5/15	7	270 天	2.36	国家电投集团东北电力有限公司	AA+	-	无	上海新世纪	
20 广汇实业 SCP001	2020/5/12	5	80 天	5.50	新疆广汇实业投资（集团）有限责任公司	AA+	-	无	东方金诚	
20 瀚瑞投资 SCP001	2020/5/14	5	180 天	4.97	江苏瀚瑞投资控股有限公司	AA+	-	无	上海新世纪	
20 航天电子 SCP005	2020/5/15	7.5	270 天	2.05	航天时代电子技术股份有限公司	AA+	-	无	中诚信国际	
20 横店 SCP002	2020/5/11	10	270 天	2.49	横店集团控股有限公司	AA+	-	无	大公国际	
20 晋交投 SCP004	2020/5/13	12	270 天	2.00	山西省交通开发投资集团有限公司	AA+	-	无	联合资信	
20 科伦 SCP002	2020/5/13	6	176 天	2.52	四川科伦药业股份有限公司	AA+	-	无	中诚信国际	
20 克拉玛依 SCP001	2020/5/15	5	270 天	2.00	克拉玛依市城市建设投资发展有限责任公司	AA+	-	无	上海新世纪	
20 鲁商 SCP008	2020/5/15	3	90 天	5.10	山东省商业集团有限公司	AA+	-	无	联合资信	
20 南京高科 SCP004	2020/5/11	3	90 天	1.95	南京高科股份有限公司	AA+	-	无	联合资信	
20 桐乡城投 SCP001	2020/5/11	6	260 天	1.85	桐乡市城市建设投资有限公司	AA+	-	无	中诚信国际	
20 珠海港 SCP007	2020/5/11	3	90 天	1.89	珠海港控股集团有限公司	AA+	-	无	上海新世纪	
20 珠海港 SCP008	2020/5/15	3	21 天	1.87		AA+	-	无	上海新世纪	
20 龙岩投资 SCP001	2020/5/15	3	180 天	3.40	龙岩投资发展集团有限公司	AA	-	无	中诚信国际	
20 兴化城投 SCP002	2020/5/15	3.5	270 天	3.40	兴化市城市建设投资有限公司	AA	-	无	中诚信国际	
中期票据	20 北控水集 MTN001	2020/5/13	10	5+N	4.00	北控水务集团有限公司	AAA	AAA	无	上海新世纪

债市发行和利率走势周报

20 国家能源 MTN001	2020/5/11	30	3	2.20	国家能源投资集团有限责任公司	AAA	AAA	无	联合资信
20 华电股 MTN003	2020/5/13	20	3	2.53	华电国际电力股份有限公司	AAA	AAA	无	中诚信国际
20 华润租赁 MTN001	2020/5/13	8	3	2.99	华润租赁有限公司	AAA	AAA	无	上海新世纪
20 金圆投资 MTN002	2020/5/13	10	3	2.79	厦门金圆投资集团有限公司	AAA	AAA	无	联合资信
20 锦江国际 MTN001	2020/5/15	20	3	2.68	锦江国际（集团）有限公司	AAA	AAA	无	中诚信国际
20 陕煤化 MTN002	2020/5/14	30	5	3.45	陕西煤业化工集团有限责任公司	AAA	AAA	无	中诚信国际
20 通用 MTN001A	2020/5/11	20	3	2.69	中国通用技术（集团）控股有限责任公司	AAA	AAA	无	联合资信
20 通用 MTN001B	2020/5/11	5	5	3.36		AAA	AAA	无	联合资信
20 新天绿色 MTN001	2020/5/15	10	5	3.86	新天绿色能源股份有限公司	AAA	AAA	无	中诚信国际
20 余杭城建 MTN001	2020/5/13	5	5	3.30	杭州余杭城市建设集团有限公司	AAA	AAA	无	上海新世纪
20 中电投 MTN009A	2020/5/11	15	3+N	3.08	国家电力投资集团有限公司	AAA	AAA	无	中诚信国际
20 中电投 MTN009B	2020/5/11	5	5+N	3.57		AAA	AAA	无	中诚信国际
20 中交租赁 MTN001	2020/5/11	10	3+N	3.65	中交融资租赁有限公司	AAA	AAA	无	中诚信国际
20 中铁股 MTN003	2020/5/15	30	2+1	2.14	中国中铁股份有限公司	AAA	AAA	无	联合资信
20 广投能源 MTN001	2020/5/14	5	5	4.50	广西广投能源集团有限公司	AA+	AAA	保证担保	中诚信国际
20 东江环保 MTN001	2020/5/12	6	2+1	3.20	东江环保股份有限公司	AA+	AA+	无	中诚信国际
20 华远陆港 MTN001	2020/5/11	10	3+2	3.92	华远国际陆港集团有限公司	AA+	AA+	无	联合资信
20 昆明空港 MTN001	2020/5/11	2	3	6.00	昆明空港投资开发集团有限公司	AA+	AA+	无	中诚信国际
20 拉萨城投 MTN001	2020/5/11	10	3	3.03	拉萨市城市建设投资经营有限公司	AA+	AA+	无	中诚信国际
20 蓝光 MTN001	2020/5/11	5	3	7.2	四川蓝光发展股份有限公司	AA+	AA+	无	中诚信国际
20 舜财控股 MTN001	2020/5/15	10	3+N	4.32	余姚市舜财投资控股有限公司	AA+	AA+	无	中诚信国际
20 天士力（疫情防控债） MTN001	2020/5/11	5	3	6.30	天士力控股集团有限公司	AA+	AA+	无	联合资信
20 武汉航空 MTN001	2020/5/11	5	3+N	4.20	武汉航空港发展集团有限公司	AA+	AA+	无	上海新世纪
20 漳州交运 MTN002	2020/5/12	5	5	3.89	漳州市交通发展集团有限公司	AA+	AA+	无	联合资信
20 中远租赁 MTN001	2020/5/12	6	3	3.91	中远海运租赁有限公司	AA+	AA+	无	上海新世纪
20 菏泽集团 MTN001	2020/5/12	2	3+2	4.35	菏泽投资发展集团有限公司	AA	AA	无	中诚信国际
20 荆门交旅 MTN001	2020/5/13	5	3	4.50	荆门市交通旅游投资集团有限公司	AA	AA	无	中诚信国际
20 景德城投 MTN001	2020/5/15	5	3	4.50	景德镇市城市建设投资集团有限责任公司	AA	AA	无	上海新世纪

债市发行和利率走势周报

	20 柳州东通 MTN001	2020/5/13	5	3	6.80	柳州东通投资发展有限公司	AA	AA	无	中诚信国际
	20 娄底经开 MTN001	2020/5/11	8	3+2	6.40	湖南省娄底经济技术开发区投资建设集团有限公司	AA	AA	无	东方金诚
企业债	20 海国资 01	2020/5/12	20	3+2	2.80	北京市海淀区国有资本经营管理中心	AAA	AAA	无	大公国际
	20 宜宾叙州债	2020/5/14	8	7	4.97	宜宾市叙州区国有资产经营有限公司	AA-	AAA	保证担保	中诚信国际
	20 恩施城投债	2020/5/14	9.5	7	5.50	恩施城市建设投资有限公司	AA	AA+	保证担保	中证鹏元
公司债	20 世茂 04	2020/5/11	31	3+2	3.20	上海世茂建设有限公司	AAA	AAA	无	联合资信
	20 天马 03	2020/5/11	10	3	2.85	天马微电子股份有限公司	AAA	AAA	无	中诚信国际
	20 渝高 01	2020/5/11	25	5	3.29	重庆高速公路集团有限公司	AAA	AAA	无	中诚信国际
	20 中信 08	2020/5/11	19	20	4.20	中国中信有限公司	AAA	AAA	无	中诚信国际
	20 杭资 01	2020/5/11	20	3+2	2.74	杭州市国有资本投资运营有限公司	AA+	AA+	无	联合资信
	20 宏泰 01	2020/5/15	15	3+2	3.08	湖北省宏泰国有资本投资运营集团有限公司	AA+	AA+	无	联合资信
	20 泰山 02	2020/5/13	10	5	4.30	泰安市泰山投资有限公司	AA+	AA+	无	上海新世纪
	20 欣捷 02	2020/5/13	5	3	7.00	欣捷投资控股集团有限公司	AA	AA	无	东方金诚
商业银行其他一级资本工具	20 农业银行永续债 01	2020/5/12	850	5+N	3.48	中国农业银行股份有限公司	AAA	AAA	无	中诚信国际
证券公司短期融资券	20 光大证券 CP006BC	2020/5/14	20	90 天	1.55	光大证券股份有限公司	AAA	A-1	无	中诚信国际
	20 广发证券 CP005BC	2020/5/15	30	90 天	1.55	广发证券股份有限公司	AAA	A-1	无	中诚信国际
	20 国金证券 CP003	2020/5/15	10	91 天	1.67	国金证券股份有限公司	AAA	A-1	无	上海新世纪
	20 国信证券 CP007	2020/5/15	40	90 天	1.55	国信证券股份有限公司	AAA	A-1	无	中诚信国际
	20 海通证券 CP004	2020/5/14	50	90 天	1.55	海通证券股份有限公司	AAA	A-1	无	中诚信国际
	20 招商 CP009BC	2020/5/13	30	90 天	1.58	招商证券股份有限公司	AAA	A-1	无	中诚信国际
	20 中信证券 CP009	2020/5/13	50	90 天	1.55	中信证券股份有限公司	AAA	A-1	无	中诚信国际
保险公司债	20 新华人寿	2020/5/13	100	5+5	3.30	新华人寿保险股份有限公司	AAA	AAA	无	中诚信国际
其它金融机构债	20 工银投资债 01	2020/5/14	50	5	2.20	工银金融资产投资有限公司	AAA	AAA	无	中诚信国际

资料来源：Wind，联合资信整理

附表 2 本周新发资产支持证券信息

债券类型	证券简称	发起机构/ 贷款服务机构	受托机构/ 发行人	规模 (亿元)	利率 (%)	评级结果	发行日期	法定到期日	评级机构
资产支持证券	20 汇聚通 1A1_bc	广汽汇理汽车金融有限公司	中国对外经济贸易信托有限公司	20.00	1.79	AAA _{sf} / AAA _{sf} [*]	2020/5/12	2028/3/26	联合资信/ 中债资信
	20 汇聚通 1A2_bc			15.50	1.89	AAA _{sf} / AAA _{sf} [*]			
	20 汇聚通 1B_bc			2.50	2.44	AAA _{sf} / AAA _{sf} [*]			
	20 汇聚通 1C_bc			2.00	无票面利率	未予评级			
	20 吉时代 2A1_bc	吉致汽车金融有限公司	上海国际信托有限公司	16.00	1.73	AAA _{sf} / AAA _{sf} [*]	2020/5/14	2025/1/26	中诚信国际/ 中债资信
	20 吉时代 2A2_bc			20.50	1.90	AAA _{sf} / AAA _{sf} [*]			
	20 吉时代 2C_bc			3.50	无票面利率	未予评级			
	20 万融保理 ABN001	深圳市万融保理有限公司	平安信托有限责任公司	3.52	2.30	AAA _{sf}	2020/5/11	2024/5/13	联合资信
	20 徐工汽车 ABN001 优先	徐州徐工汽车制造有限公司	江苏省国际信托有限责任公司	9.50	2.98	AAA _{sf}	2020/5/11	2024/4/26	中诚信国际
	20 徐工汽车 ABN001 次			0.50	无票面利率	未予评级			
	20 浙商链融 ABN002A1	浙商银行股份有限公司	华润深国投信托有限公司	0.80	2.60	AAA _{sf}	2020/5/12	2024/4/1	联合资信
	20 浙商链融 ABN002A2			4.38	2.70	AAA _{sf}			
	20 融和租赁 ABN001 优先 A	中电投融和融资租赁有限公司	上海国际信托有限公司	12.71	--	AAA _{sf}	2020/5/15	2027/7/20	中诚信国际
	20 融和租赁 ABN001 优先 B			3.66	--	AAA _{sf}			
	20 融和租赁 ABN001 次			2.89	--	未予评级			
	20 建鑫 1 优先	中国建设银行股份有限公司	建信信托有限责任公司	2.50	2.50	AAA _{sf} / AAA _{sf} [*]	2020/5/12	2023/4/26	中诚信国际/ 中债资信
20 建鑫 1C	0.63			无票面利率	未予评级				

注：统计期以债券发行日为准；*表示多家机构评级

资料来源：Wind，联合资信整理

附录 2：推迟或取消发行债券明细

债券类型	债券简称	发生日期	规模 (亿元)	期限 (年)	发行人	主体级别	债项级别	担保 情况	评级机构	事件
超短期融资 券	20 平安租赁 SCP004	2020/5/11	10	42 天	平安国际融资租赁有限公司	AAA	--	无	中诚信国际	取消发行
	20 苏交通 SCP012	2020/5/15	15	90 天	江苏交通控股有限公司	AAA	--	无	中诚信国际	取消发行
	20 广州高新 SCP003	2020/5/11	5	270 天	广州高新区投资集团有限公司	AA+	--	无	中诚信国际	延迟发行
	20 鄂供销 SCP001	2020/5/13	3	270 天	湖北省供销合作社国有资产经营管理公司	AA	--	无	中诚信国际	取消发行
短期融资券	20 冀中能源 CP005	2020/5/15	5	1	冀中能源集团有限责任公司	AAA	A-1	无	东方金诚	取消发行
中期票据	20 首钢 MTN004A	2020/5/11	15	3+N	首钢集团有限公司	AAA	AAA	无	东方金诚	取消发行
	20 首钢 MTN004B	2020/5/11	15	5+N	首钢集团有限公司	AAA	AAA	无	东方金诚	取消发行
	20 晋煤 MTN003	2020/5/12	5	3+N	山西晋城无烟煤矿业集团有限责任公司	AAA	AAA	无	联合资信	取消发行
	20 北控水务 MTN001B	2020/5/13	5	10+N	北控水务集团有限公司	AAA	AAA	无	上海新世纪	取消发行
	20 苏沙钢 MTN005	2020/5/13	10	5	江苏沙钢集团有限公司	AAA	AAA	无	联合资信	取消发行
	20 洪市政 MTN002	2020/5/13	10	5+N	南昌市政公用投资控股有限责任公司	AAA	AAA	无	东方金诚	取消发行
	20 工艺集团 MTN001	2020/5/11	5	5	中国工艺集团有限公司	AA+	AA+	无	联合资信	取消发行
	20 菏泽投资 MTN001B	2020/5/12	1	5	菏泽投资发展集团有限公司	AA	AA	无	中诚信国际	取消发行

资料来源：Wind，联合资信整理

附录 3：主要债券发行利率走势图

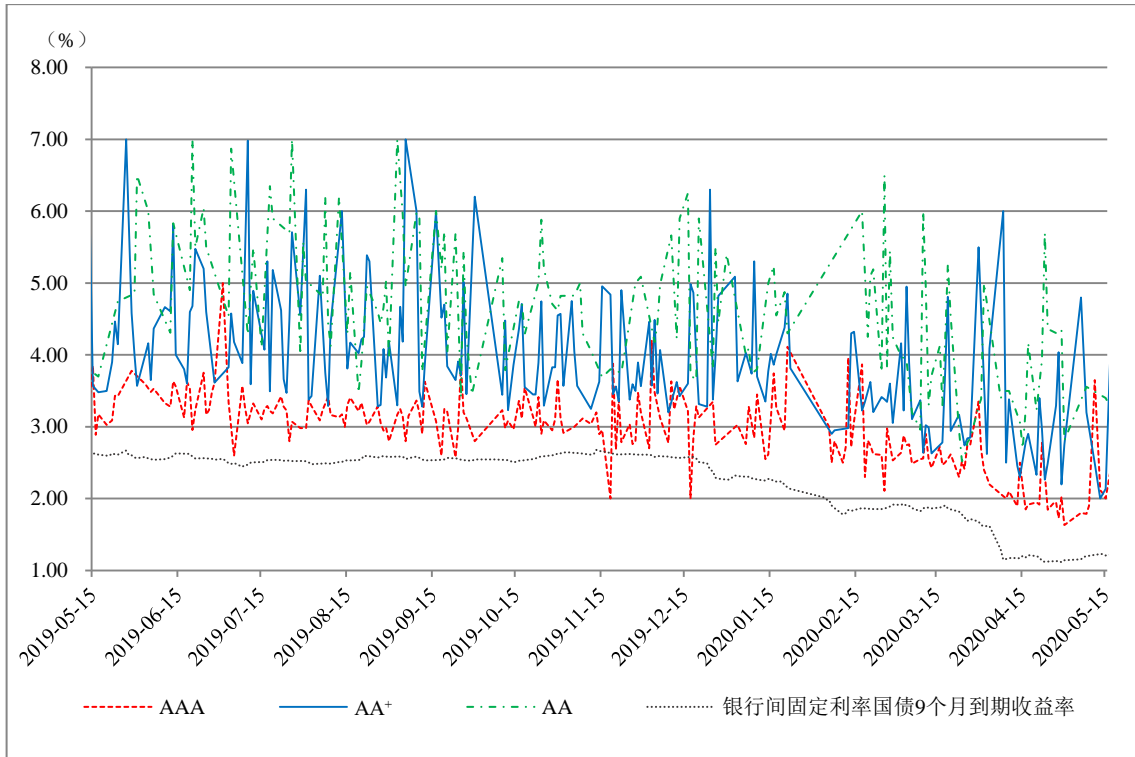


图 1 270 天期不同信用等级主体所发超短期融资券发行利率走势图

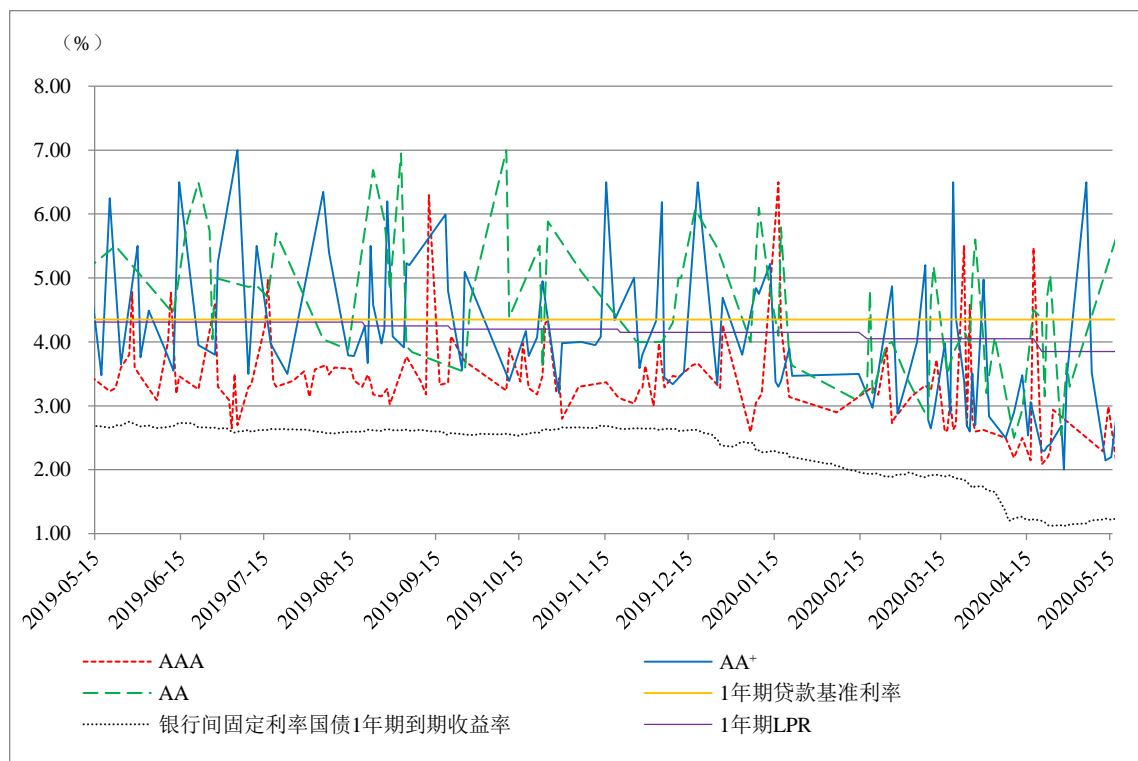


图 2 1 年期不同信用等级主体所发短期融资券发行利率走势图

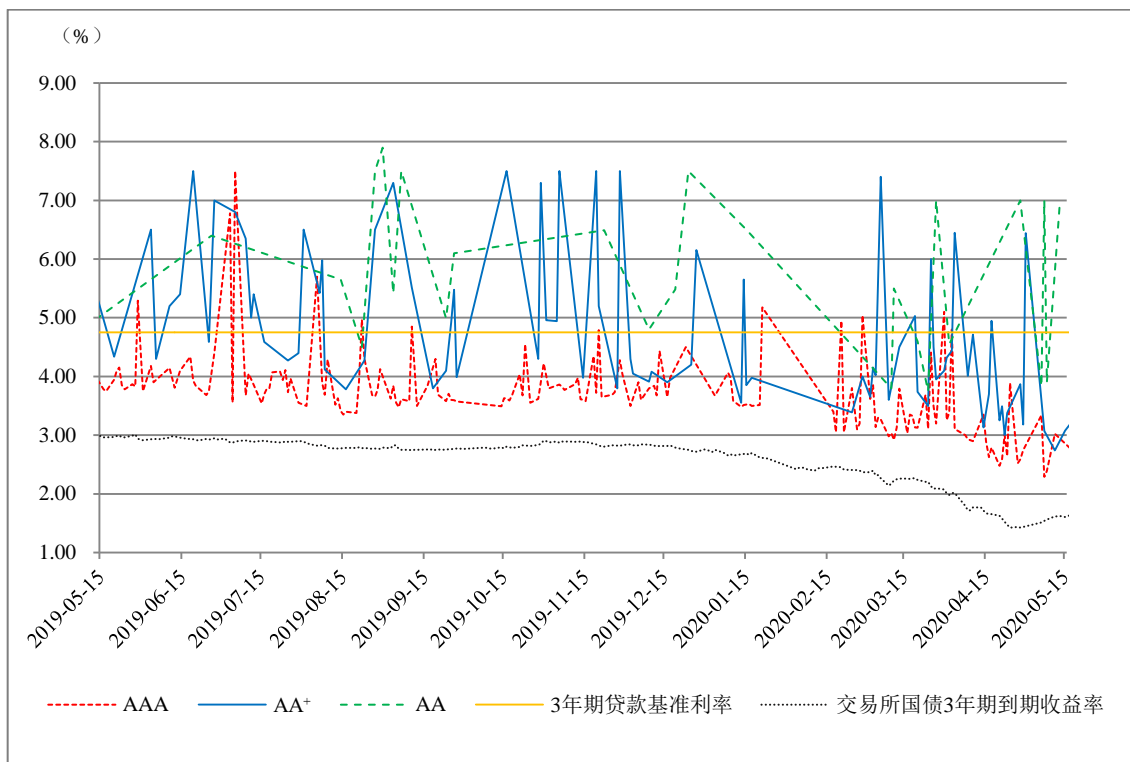


图 3 3 年期不同信用等级公司债券发行利率走势图

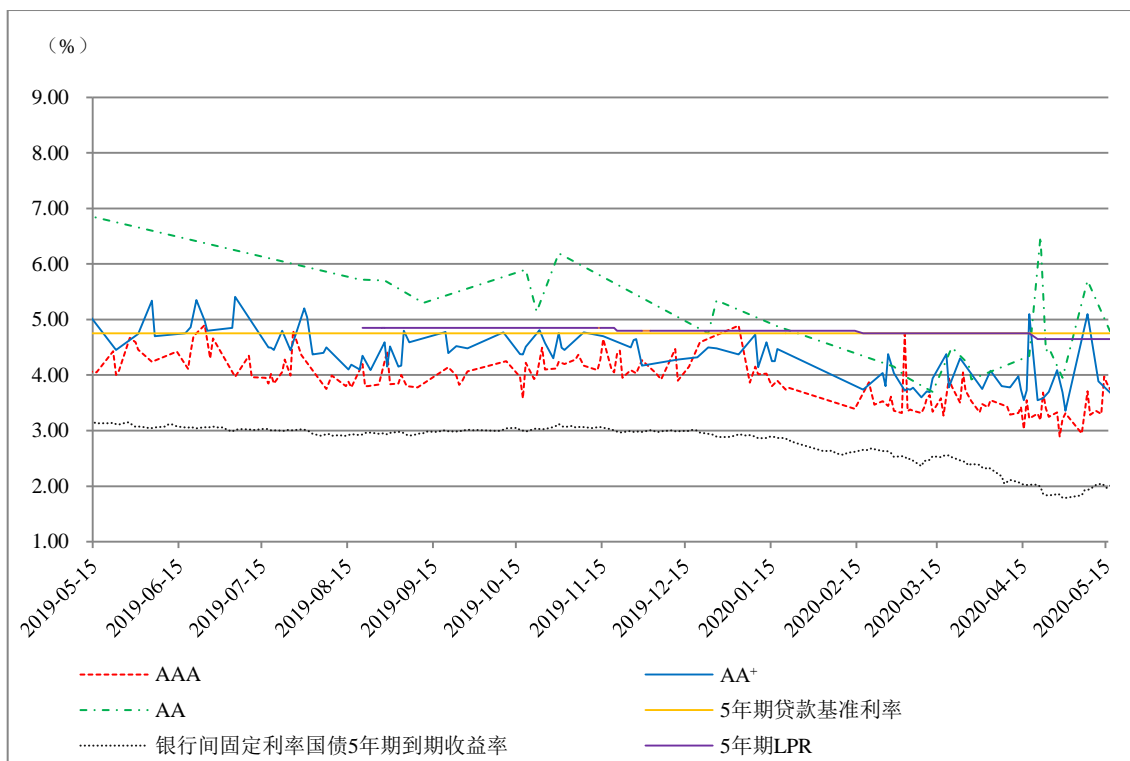


图 4 5 年期不同信用等级中期票据发行利率走势图

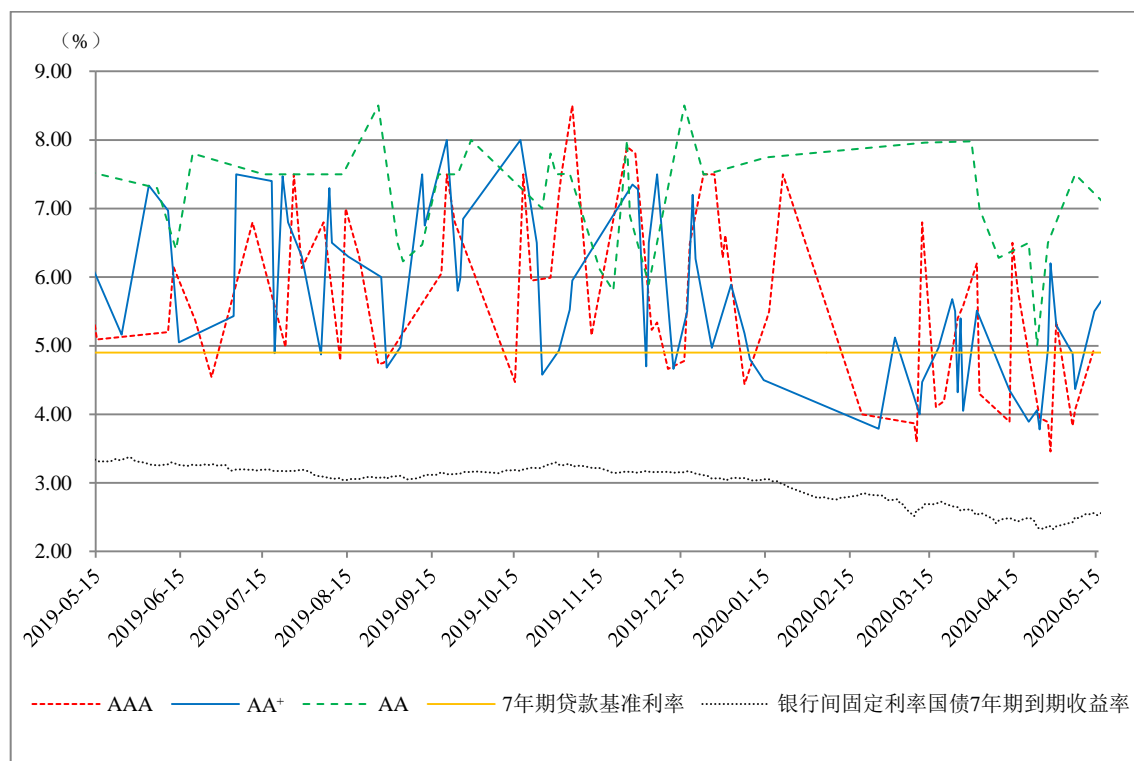


图 5 7 年期不同信用等级企业债券发行利率走势图