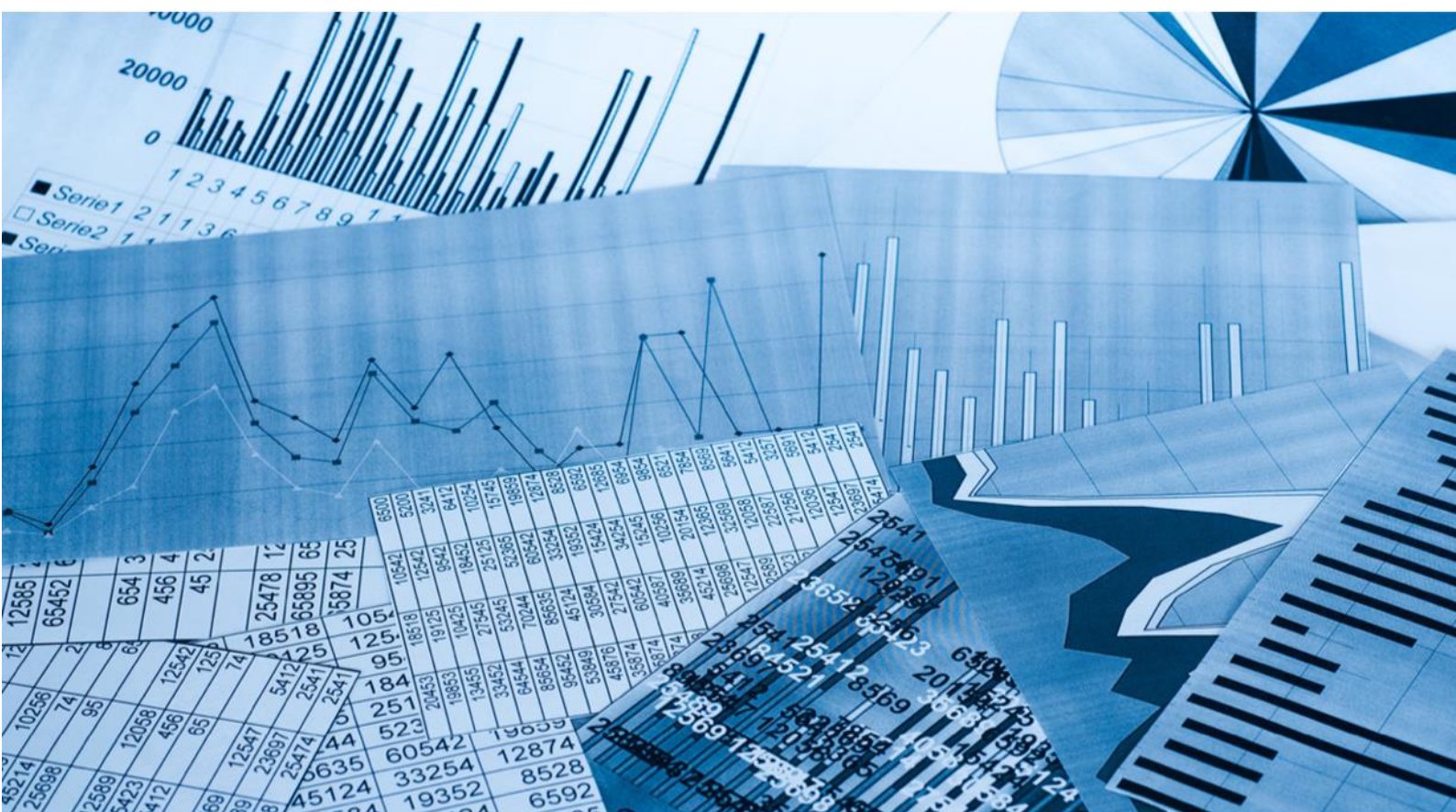


债市发行和利率走势周报

(2021.1.11—2021.1.15)



债市发行和利率走势周报

(2021.1.11—2021.1.15)

一、本周央行继续开展逆回购操作，流动性保持合理充裕

本周，央行开展 160 亿元逆回购操作，同时有 550 亿元逆回购到期，此外，央行通过 MLF 操作投放资金 5000 亿元，MLF 到期 3000 亿元，本周央行总计实现资金净投放 1610 亿元。整体来看，银行体系流动性总量处于合理充裕水平。

二、债券市场发行情况

(一) 本周债券市场发行期数和发行规模均有所上升

表 1 本周新发债券情况统计表

债券类型	本周发行情况		上周发行情况	
	期数 (期)	规模 (亿元)	期数 (期)	规模 (亿元)
超短期融资券	106	976.40	87	888.40
短期融资券	17	127.00	15	121.30
公司债券	18	240.20	17	200.00
中期票据	46	402.50	28	221.00
企业债券	1	7.00	1	2.40
金融债券	7	150.00	5	170.00
资产支持证券	6	227.62	6	357.57
总计	201	2130.72	159	1960.67

注：中期票据不包含集合票据，企业债券不包含集合企业债券，金融债券不包含政策银行债和证券公司债；资产支持证券包括银行间债券市场和交易所债券市场发行的资产支持证券（ABS）以及银行间债券市场发行的资产支持票据（ABN），其发行期数按发行单数统计，其余券种按发行期数统计；资产支持证券统计期以债券的发行日为准，其他券种以债券的起息日为准，各券种均不含私募债券及中国国家铁路集团有限公司、中央汇金投资有限责任公司发行的债券，以下同

资料来源：Wind，联合资信整理

(二) 债券市场累计发行期数同比有所增加，发行规模同比有所减少，超短期融资券仍为非金融企业的主要融资工具

表 2 新发债券累计发行情况统计表

债券类型	2021年1月1日—2021年1月15日						2020年1月1日—2020年1月15日			
	发行期数			发行规模			发行期数		发行规模	
	期数 (期)	同比 增幅 (%)	占比 (%)	规模 (亿元)	同比 增幅 (%)	占比 (%)	期数 (期)	占比 (%)	规模 (亿元)	占比 (%)
超短期融资券	193	10.29	53.61	1864.80	-15.52	45.58	175	52.40	2207.50	48.03
短期融资券	32	68.42	8.89	248.30	91.74	6.07	19	5.69	129.50	2.82
公司债券	35	2.94	9.72	440.20	2.06	10.76	34	10.18	431.30	9.38
中期票据	74	25.42	20.56	623.50	-2.04	15.24	59	17.66	636.47	13.85
企业债券	2	-88.24	0.56	9.40	-94.68	0.23	17	5.09	176.70	3.84
金融债券	12	-42.86	3.33	320.00	-44.83	7.82	21	6.29	580.00	12.62
资产支持证券	12	33.33	3.33	585.19	34.56	14.30	9	2.69	434.89	9.46
国际机构债	0	--	0.00	0.00	--	0.00	0	0.00	0.00	0.00
总计	360	7.78	100.00	4091.39	-10.99	100.00	334	100.00	4596.36	100.00

资料来源：Wind，联合资信整理

(三) 本周推迟或取消发行债券期数较上周有所增加，规模较上周有所减少

表 3 推迟或取消发行债券情况统计表

债券类型	本周情况		上周情况		本年情况		上年情况	
	期数 (期)	规模 (亿元)	期数 (期)	规模 (亿元)	期数 (期)	规模 (亿元)	期数 (期)	规模 (亿元)
超短期融资券	7	38.00	9	196.50	16	234.50	7	62.00
短期融资券	1	5.00	1	7.00	2	12.00	--	--
公司债券	--	--	1	5.00	1	5.00	--	--
中期票据	6	35.00	--	--	6	35.00	1	1.50
企业债券	--	--	--	--	--	--	--	--
金融债券	--	--	--	--	--	--	--	--
资产支持证券	--	--	--	--	--	--	--	--
总计	14	78.00	11	208.50	25	286.50	8	63.50

资料来源：Wind，联合资信整理

三、主要券种利率走势¹

(一) 本周主要券种债券的发行成本整体较上周有所下降

表 4 本周主要券种发行利率统计表

债券类型	发行期限(年)	级别	本周			上周		
			样本数量(期)	平均发行利率(%)	基准利率(%)	样本数量(期)	平均发行利率(%)	基准利率(%)
超短期融资券	270天	AAA	8	3.38	2.18	1	4.32	2.34
		AA+	8	4.09		5	4.91	
		AA	8	4.98		2	5.02	
短期融资券	1	AAA	2	3.04	2.34	5	3.46	2.42
		AA+	6	4.42		9	4.55	
		AA	6	4.31		1	4.90	
公司债券	3	AAA	10	3.70	2.75	7	3.77	2.81
		AA+	1	3.94		1	8.35	
中期票据	5	AAA	2	3.99	2.93	2	4.30	2.95
		AA+	1	4.41		--	--	
企业债券	7	AAA	--	--	3.13	1	5.80	3.16
		AA+	1	4.80		--	--	

注：1. 本表中，超短期融资券和短期融资券的级别为发行人主体级别，其他均为债项级别；2. 所有样本中均剔除发行利率为浮动利率的债券，短融和超短融样本中均剔除有担保的债券；3. 对于双评级或多评级的发行人主体或债券，以较低的信用等级作为其主体或债项级别；4. 对含有选择权的债券的期限进行调整，按选择权之前的期限进行统计，例如债券的原始期限设计为“5+2”，则期限为5年。其中，样本中剔除永续期债券；5. 基准利率为相同期限国债到期收益率

资料来源：Wind，联合资信整理

¹主要券种利率走势分析选取发行数量较多的270天期超短期融资券、1年期短期融资券、3年期公司债券、5年期中期票据和7年期企业债券作为样本。

(二) 本周各级别中票面利率较高债券为民营企业 and 城投企业发行

表 5 本周主要券种关键期限票面利率在各级别中相对较高的债券统计表

债券类型	债券简称	起息日	规模(亿元)	期限(年)	票面利率(%)	发行人	主体级别	债项级别	担保情况	企业性质	行业
超短期融资券	21 泰达投资 SCP001	2021/1/14	15	270 天	5.80	天津泰达投资控股有限公司	AAA	--	无	地方国有企业	多元金融服务
	21 珠江投资 SCP001	2021/1/14	5	270 天	6.90	广东珠江投资管理集团有限公司	AA+	--	无	民营企业	电力
	21 华诚医学 SCP001	2021/1/14	4	270 天	6.30	泰州华诚医学投资集团有限公司	AA	--	无	地方国有企业	建筑与工程

注：行业分类采用 Wind 三级行业分类标准

资料来源：Wind，联合资信整理

附录 1：本周新发债券信息

附表 1 本周新发债券（不含资产支持证券）信息

债券类型	债券简称	起息日	规模 (亿元)	期限 (年)	票面 利率 (%)	发行人	主体 级别	债项 级别	担保 情况	评级机构
短期融资券	21 湘高速 CP001	2021/1/14	20	365 天	3.10	湖南省高速公路集团有限公司	AAA	A-1	无	大公国际
	21 越秀金融 CP001	2021/1/15	8	365 天	2.98	广州越秀金融控股集团股份有限公司	AAA	A-1	无	中诚信国际
	21 镇江城建 CP001	2021/1/15	6	365 天	4.98	镇江城市建设产业集团有限公司	AA+	A-1	无	上海新世纪
	21 连云金控 CP001	2021/1/15	5	365 天	4.80	连云港市金融控股集团有限公司	AA+	A-1	无	上海新世纪
	21 景国资 CP001	2021/1/14	7	365 天	4.49	景德镇市国资运营投资控股集团有限责任公司	AA+	A-1	无	联合资信
	21 乌经开 CP001	2021/1/13	7	365 天	3.65	乌鲁木齐经济技术开发区建设投资开发（集团）有限公司	AA+	A-1	无	中诚信国际
	21 海安开投 CP001	2021/1/13	8	365 天	5.18	海安开发区建设投资有限公司	AA+	A-1	无	中证鹏元
	21 海江投资 CP001	2021/1/13	4	365 天	3.42	宁波市镇海区海江投资发展有限公司	AA+	A-1	无	联合资信
	21 龙岩水务 CP001	2021/1/15	4	365 天	3.84	龙岩水务发展集团有限公司	AA	A-1	保证担保	联合资信
	21 高淳建设 CP001	2021/1/14	5	365 天	4.00	南京市高淳区建设发展集团有限公司	AA	A-1	无	中诚信国际
	21 陕西水务 CP001	2021/1/13	10	365 天	4.08	陕西省水务集团有限公司	AA	A-1	无	上海新世纪
	21 泉州台商 CP001	2021/1/13	6	365 天	4.25	泉州台商投资区开发建设有限责任公司	AA	A-1	无	联合资信
	21 金坛投资 CP001	2021/1/12	5	365 天	5.38	江苏金坛投资控股有限公司	AA	A-1	无	中诚信国际
	21 邯郸交建 CP001	2021/1/12	5	365 天	4.19	邯郸市交通建设有限公司	AA	A-1	无	联合资信
	21 江津城建 CP001	2021/1/11	5	365 天	3.89	重庆市江津区滨江新城开发建设集团有限公司	AA	A-1	保证担保	中诚信国际
	21 南京奥体 CP001	2021/1/11	12	365 天	3.70	南京奥体建设开发有限责任公司	AA	A-1	保证担保	上海新世纪
	21 亳州城建 CP001	2021/1/11	10	365 天	3.98	亳州城建发展控股集团有限公司	AA	A-1	无	中诚信国际
	超短期融资券	21 中化股 SCP002	2021/1/13	30	27 天	2.30	中国中化股份有限公司	AAA	--	无
21 中化股 SCP003		2021/1/15	30	46 天	2.35	AAA		--	无	中诚信国际
21 陕有色 SCP001		2021/1/15	5	90 天	2.70	陕西有色金属控股集团有限责任公司	AAA	--	无	中诚信国际

21 国网租赁 SCP001	2021/1/15	10	93 天	2.70	国网国际融资租赁有限公司	AAA	--	无	上海新世纪
21 津城建 SCP003	2021/1/12	10	180 天	4.27	天津城市基础设施建设投资集团有限公司	AAA	--	无	联合资信
21 津城建 SCP004	2021/1/15	10	120 天	4.26		AAA	--	无	联合资信
21 太湖新城 SCP002	2021/1/15	5	150 天	3.10	无锡市太湖新城发展集团有限公司	AAA	--	无	大公国际
21 赣水投 SCP001	2021/1/15	8	180 天	2.80	江西省水利投资集团有限公司	AAA	--	无	大公国际
21 首开 SCP001	2021/1/15	10	270 天	3.08	北京首都开发股份有限公司	AAA	--	无	中诚信国际
21 东航 SCP001	2021/1/14	20	27 天	2.08	中国东方航空集团有限公司	AAA	--	无	中诚信国际
21 滨建投 SCP001	2021/1/15	10	180 天	4.30	天津滨海新区建设投资集团有限公司	AAA	--	无	联合资信
21 国投交控 SCP001	2021/1/15	5	180 天	2.88	国投交通控股有限公司	AAA	--	无	中诚信国际
21 鄂交投 SCP001	2021/1/15	10	90 天	2.40	湖北省交通投资集团有限公司	AAA	--	无	中诚信国际
21 中化化肥 SCP001	2021/1/15	10	49 天	2.90	中化化肥有限公司	AAA	--	无	中诚信国际
21 南新工 SCP001	2021/1/15	20	180 天	2.78	南京新工投资集团有限责任公司	AAA	--	无	上海新世纪
21 成都高新 SCP001	2021/1/15	10	46 天	2.54	成都高新投资集团有限公司	AAA	--	无	大公国际
21 闽冶金 SCP001	2021/1/15	10	49 天	2.40	福建省冶金（控股）有限责任公司	AAA	--	无	上海新世纪
21 环球租赁 SCP001	2021/1/14	10	90 天	2.99	中国环球租赁有限公司	AAA	--	无	中诚信国际
21 市北高新 SCP001	2021/1/14	6	90 天	2.65	上海市北高新（集团）有限公司	AAA	--	无	上海新世纪
21 苏州高新 SCP001	2021/1/14	5	150 天	2.70	苏州苏高新集团有限公司	AAA	--	无	上海新世纪
21 绍兴城投 SCP001	2021/1/15	5	179 天	2.88	绍兴市城市建设投资集团有限公司	AAA	--	无	联合资信
21 首旅 SCP001	2021/1/14	7	180 天	2.55	北京首都旅游集团有限责任公司	AAA	--	无	联合资信
21 山东核电 SCP001	2021/1/13	10	178 天	3.09	山东核电有限公司	AAA	--	无	联合资信
21 山东核电 SCP002	2021/1/15	10	180 天	2.95		AAA	--	无	联合资信
21 唐山实业 SCP001	2021/1/14	4	270 天	3.00	唐山港口实业集团有限公司	AAA	--	无	大公国际
21 上海医药 SCP001	2021/1/14	25	91 天	2.50	上海医药集团股份有限公司	AAA	--	无	中诚信国际
21 厦路桥 SCP001	2021/1/14	5	140 天	2.73	厦门路桥建设集团有限公司	AAA	--	无	中诚信国际
21 厦路桥 SCP002	2021/1/15	5	151 天	2.73		AAA	--	无	中诚信国际
21 伊利实业 SCP001	2021/1/13	20	28 天	2.20	内蒙古伊利实业集团股份有限公司	AAA	--	无	联合资信
21 伊利实业 SCP002	2021/1/14	25	26 天	2.20		AAA	--	无	联合资信

21 伊利实业 SCP003	2021/1/14	30	76 天	2.50		AAA	--	无	联合资信
21 城投公路 SCP001	2021/1/15	7	60 天	2.48	上海城投公路投资（集团）有限公司	AAA	--	无	上海新世纪
21 中关村集 SCP001	2021/1/15	10	270 天	2.99	中关村发展集团股份有限公司	AAA	--	无	联合资信
21 立讯精工 SCP001	2021/1/15	8	270 天	3.30	立讯精密工业股份有限公司	AAA	--	无	东方金诚
21 苏国信 SCP001	2021/1/15	10	60 天	2.25	江苏省国信集团有限公司	AAA	--	无	中诚信国际
21 苏国信 SCP002	2021/1/15	10	60 天	2.25		AAA	--	无	中诚信国际
21 苏农垦 SCP001	2021/1/14	5	54 天	2.59	江苏省农垦集团有限公司	AAA	--	无	中诚信国际
21 首旅酒店 SCP001	2021/1/14	4	60 天	2.90	北京首旅酒店（集团）股份有限公司	AAA	--	无	大公国际
21 厦港务 SCP001	2021/1/14	5	62 天	2.46	厦门港务控股集团有限公司	AAA	--	无	上海新世纪
21 上海环境 SCP002	2021/1/14	4	90 天	2.60	上海环境集团股份有限公司	AAA	--	无	上海新世纪
21 中航租赁 SCP003	2021/1/14	9	256 天	3.20	中航国际租赁有限公司	AAA	--	无	中诚信国际
21 宁波港 SCP001	2021/1/14	15	270 天	2.88	宁波舟山港股份有限公司	AAA	--	无	中诚信国际
21 泰达投资 SCP001	2021/1/14	15	270 天	5.80	天津泰达投资控股有限公司	AAA	--	无	中诚信国际
21 南京地铁 SCP001	2021/1/14	10	270 天	2.87	南京地铁集团有限公司	AAA	--	无	联合资信
21 融和融资 SCP001	2021/1/13	7	28 天	2.80	中电投融和融资租赁有限公司	AAA	--	无	上海新世纪
21 鲁高速 SCP001	2021/1/13	20	90 天	2.50	山东高速集团有限公司	AAA	--	无	中诚信国际
21 川高速 SCP001	2021/1/13	10	180 天	2.89	四川高速公路建设开发集团有限公司	AAA	--	无	中诚信国际
21 苏交通 SCP003	2021/1/13	20	180 天	2.70	江苏交通控股有限公司	AAA	--	无	中诚信国际
21 南通城建 SCP002	2021/1/13	10	180 天	2.88	南通城市建设集团有限公司	AAA	--	无	中诚信国际
21 华电 SCP001	2021/1/14	20	60 天	2.25	中国华电集团有限公司	AAA	--	无	联合资信
21 华电 SCP002	2021/1/15	10	90 天	2.25		AAA	--	无	联合资信
21 广新控股 SCP002	2021/1/13	5	25 天	2.40	广东省广新控股集团有限公司	AAA	--	无	大公国际
21 光大集团 SCP002	2021/1/13	20	61 天	2.37	中国光大集团股份公司	AAA	--	无	中诚信国际
21 赣国资 SCP001	2021/1/12	20	90 天	2.70	江西省省属国有企业资产经营（控股）有限公司	AAA	--	无	中诚信国际
21 中电投 SCP002	2021/1/12	26	134 天	2.50	国家电力投资集团有限公司	AAA	--	无	中诚信国际
21 上饶投资 SCP001	2021/1/13	4	210 天	3.18	上饶投资控股集团有限公司	AAA	--	无	东方金诚
21 武汉城建 SCP001	2021/1/13	10	270 天	3.10	武汉城市建设集团有限公司	AAA	--	无	中诚信国际

债市发行和利率走势周报

21 邮政 SCP001	2021/1/12	30	87 天	2.54	中国邮政集团有限公司	AAA	--	无	中诚信国际
21 华电江苏 SCP001	2021/1/12	7	91 天	2.65	华电江苏能源有限公司	AAA	--	无	大公国际
21 沪电力 SCP002	2021/1/13	17	93 天	2.58	上海电力股份有限公司	AAA	--	无	中诚信国际
21 南山开发 SCP001	2021/1/13	4	259 天	3.08	中国南山开发（集团）股份有限公司	AAA	--	无	联合资信
21 大唐环境 SCP001	2021/1/11	5	92 天	2.65	大唐环境产业集团股份有限公司	AAA	--	无	中诚信国际
21 象屿股份 SCP001	2021/1/12	10	157 天	3.30	厦门象屿股份有限公司	AAA	--	无	联合资信
21 国药控股 SCP001	2021/1/11	30	60 天	2.45	国药控股股份有限公司	AAA	--	无	中诚信国际
21 浙能源 SCP002	2021/1/11	10	242 天	2.79	浙江省能源集团有限公司	AAA	--	无	中诚信国际
21 电力三工 SCP001	2021/1/15	2	60 天	2.90	山东电力建设第三工程有限公司	AA+	--	无	东方金诚
21 北方华创 SCP001	2021/1/15	5	180 天	2.70	北方华创科技集团股份有限公司	AA+	--	无	联合资信
21 天宁建设 SCP001	2021/1/15	6	270 天	3.50	常州天宁建设发展集团有限公司	AA+	--	无	上海新世纪
21 扬州经开 SCP001	2021/1/15	5	270 天	3.50	扬州经济技术开发区开发（集团）有限公司	AA+	--	无	中诚信国际
21 珠海九洲 SCP003	2021/1/13	4	70 天	3.34	珠海九洲控股集团有限公司	AA+	--	无	上海新世纪
21 珠海九洲 SCP004	2021/1/15	3	60 天	3.39		AA+	--	无	上海新世纪
21 宿迁城投 SCP001	2021/1/15	5.5	210 天	3.40	宿迁市城市建设投资（集团）有限公司	AA+	--	无	联合资信
21 渝高速股 SCP001	2021/1/14	4	100 天	2.70	重庆高速公路股份有限公司	AA+	--	保证担保	联合资信
21 武进经发 SCP001	2021/1/14	10	180 天	3.40	江苏武进经济发展集团有限公司	AA+	--	无	上海新世纪
21 吴江城投 SCP001	2021/1/15	10	180 天	2.94	苏州市吴江城市投资发展集团有限公司	AA+	--	无	中诚信国际
21 中电信息 SCP001	2021/1/13	10	90 天	3.05	中国中电国际信息服务有限公司	AA+	--	无	上海新世纪
21 珠海港 SCP001	2021/1/13	4	180 天	3.30	珠海港控股集团有限公司	AA+	--	无	上海新世纪
21 珠海港 SCP002	2021/1/15	2	270 天	3.42		AA+	--	无	上海新世纪
21 南京浦口 SCP001	2021/1/14	3	270 天	3.60	南京浦口经济开发有限公司	AA+	--	无	上海新世纪
21 珠江投管 SCP001	2021/1/14	5	270 天	6.90	广东珠江投资管理集团有限公司	AA+	--	无	联合资信
21 海立 SCP001	2021/1/14	10	270 天	3.20	上海海立（集团）股份有限公司	AA+	--	保证担保	上海新世纪
21 苏州资产 SCP001	2021/1/13	2	60 天	2.50	苏州资产管理有限公司	AA+	--	无	联合资信
21 瀚瑞投资 SCP001	2021/1/13	6	75 天	5.95	江苏瀚瑞投资控股有限公司	AA+	--	无	上海新世纪

债市发行和利率走势周报

21 海沧投资 SCP001	2021/1/14	5	218 天	3.98	厦门海沧投资集团有限公司	AA+	--	无	中诚信国际	
21 新业国资 SCP001	2021/1/14	5	270 天	4.60	新疆新业国有资产经营（集团）有限责任公司	AA+	--	无	中诚信国际	
21 渝医药 SCP001	2021/1/12	5	45 天	3.20	重庆医药（集团）股份有限公司	AA+	--	无	中诚信国际	
21 宣城国资 SCP001	2021/1/13	10	120 天	3.43	宣城市国有资产投资有限公司	AA+	--	无	联合资信	
21 淮安国投 SCP001	2021/1/12	4.5	90 天	3.25	淮安市国有联合投资发展集团有限公司	AA+	--	无	大公国际	
21 吴中国太 SCP001	2021/1/11	4	30 天	2.90	苏州吴中国太发展有限公司	AA+	--	无	上海新世纪	
21 百业源 SCP001	2021/1/11	7.5	210 天	3.70	深圳市百业源投资有限公司	AA+	--	无	联合资信	
21 台州金融 SCP001	2021/1/12	5	270 天	3.58	台州市金融投资集团有限公司	AA+	--	无	上海新世纪	
21 徐州经开 SCP001	2021/1/11	5	270 天	3.58	徐州经济技术开发区国有资产经营有限责任公司	AA+	--	无	大公国际	
21 南平武夷 SCP001	2021/1/15	1.7	210 天	4.29	南平武夷集团有限公司	AA	--	无	中诚信国际	
21 苏州园林 SCP002	2021/1/14	1.5	73 天	3.34	苏州风景园林投资发展集团有限公司	AA	--	无	中诚信国际	
21 华诚医学 SCP001	2021/1/14	4	270 天	6.30	泰州华诚医学投资集团有限公司	AA	--	无	联合资信	
21 宿迁经开 SCP001	2021/1/15	5	270 天	5.31	宿迁市经济开发总公司	AA	--	无	联合资信	
21 太仓港 SCP002	2021/1/15	4.5	120 天	3.50	江苏省太仓港港口开发建设投资有限公司	AA	--	无	中诚信国际	
21 扬州绿产 SCP001	2021/1/13	5	270 天	4.10	扬州绿色产业投资发展控股（集团）有限责任公司	AA	--	无	上海新世纪	
21 苏通 SCP002	2021/1/13	2	270 天	4.99	南通苏通科技产业园控股发展有限公司	AA	--	无	中诚信国际	
21 苏科技城 SCP001	2021/1/14	2	58 天	3.10	苏州科技城发展集团有限公司	AA	--	保证担保	中诚信国际	
21 洞庭新城 SCP001	2021/1/14	2	270 天	5.58	岳阳市洞庭新城投资建设开发有限公司	AA	--	无	联合资信	
21 嘉兴商务 SCP001	2021/1/14	1.2	270 天	3.78	嘉兴国际商务区投资建设有限公司	AA	--	无	上海新世纪	
21 九龙园 SCP001	2021/1/13	3	270 天	3.80	重庆九龙园高新产业集团有限公司	AA	--	保证担保	联合资信	
21 南新建总 SCP001	2021/1/13	3	270 天	4.98	南宁新技术产业建设开发总公司	AA	--	无	中诚信国际	
21 钟楼经开 SCP001	2021/1/13	4.5	270 天	4.79	常州钟楼经济开发区投资建设有限公司	AA	--	无	联合资信	
21 亚厦 SCP001	2021/1/11	2.5	262 天	5.50	亚厦控股有限公司	AA	--	无	中证鹏元	
中期票据	21 中海企业 MTN001	2021/1/15	15	3	3.35	中海企业发展集团有限公司	AAA	AAA	无	联合资信
	21 锡交通 MTN001	2021/1/15	20	3	3.72	无锡市交通产业集团有限公司	AAA	AAA	无	联合资信

债市发行和利率走势周报

21 光大水务 MTN001	2021/1/15	10	3	3.75	中国光大水务有限公司	AAA	AAA	无	上海新世纪
21 邮政 MTN001	2021/1/15	35	2+N	3.68	中国邮政集团有限公司	AAA	AAA	无	中诚信国际
21 首旅 MTN001	2021/1/15	5	3	3.70	北京首都旅游集团有限责任公司	AAA	AAA	无	联合资信
21 徐州新盛 MTN002	2021/1/15	18	3+N	4.68	徐州市新盛投资控股集团有限公司	AAA	AAA	无	联合资信
21 徐州交通 MTN001	2021/1/14	6	3	3.81	徐州市交通控股集团有限公司	AAA	AAA	无	东方金诚
21 浙能源 MTN001	2021/1/14	20	5	3.70	浙江省能源集团有限公司	AAA	AAA	无	中诚信国际
21 浦东开发 MTN001	2021/1/13	11	3+2	3.58	上海浦东开发（集团）有限公司	AAA	AAA	无	上海新世纪
21 金地 MTN001	2021/1/13	15	3	3.88	金地（集团）股份有限公司	AAA	AAA	无	联合资信
21 华发集团 MTN002	2021/1/13	5	3+N	4.87	珠海华发集团有限公司	AAA	AAA	无	联合资信
21 绍兴城投 MTN001	2021/1/11	5	3	3.74	绍兴市城市建设投资集团有限公司	AAA	AAA	无	联合资信
21 川铁投 MTN001	2021/1/11	10	5	4.28	四川省铁路产业投资集团有限责任公司	AAA	AAA	无	中诚信国际
21 天津港 MTN001	2021/1/11	10	3	4.50	天津港（集团）有限公司	AAA	AAA	无	联合资信
21 无锡建投 MTN002	2021/1/11	2	3	3.68	无锡市建设发展投资有限公司	AAA	AAA	无	上海新世纪
21 无锡建投 MTN001	2021/1/11	2	3	3.68		AAA	AAA	无	联合资信
21 南昌国金 MTN001	2021/1/15	5	3	4.28	南昌市国金工业投资有限公司	AA	AAA	保证担保	东方金诚
21 高教投资 MTN001	2021/1/14	4	3	4.43	泰州高教投资发展有限公司	AA	AAA	保证担保	上海新世纪
21 浦口康居 MTN001	2021/1/15	5	3	4.37	南京浦口康居建设集团有限公司	AA+	AA+	无	上海新世纪
21 蓉城文化 MTN001	2021/1/15	5	3	4.02	成都文化旅游发展集团有限责任公司	AA+	AA+	无	大公国际
21 董家口 MTN001	2021/1/14	2	3+2	4.90	青岛董家口发展集团有限公司	AA+	AA+	无	中证鹏元
21 惠山国投 MTN001	2021/1/15	4	2+1	3.70	无锡市惠山国有投资控股集团有限公司	AA+	AA+	无	联合资信
21 青岛北城 MTN001	2021/1/14	6	3	4.05	青岛市北城市建设投资有限公司	AA+	AA+	无	联合资信
21 张家城投 MTN001	2021/1/14	10	5	4.41	张家港市城市投资发展集团有限公司	AA+	AA+	无	中诚信国际
21 镇江城建 MTN001	2021/1/14	10	3	5.60	镇江城市建设产业集团有限公司	AA+	AA+	无	上海新世纪
21 常德经建 MTN001	2021/1/14	10	3	4.50	常德市经济建设投资集团有限公司	AA+	AA+	无	中诚信国际
21 武进经发 MTN001	2021/1/14	10	3	4.37	江苏武进经济发展集团有限公司	AA+	AA+	无	上海新世纪
21 信达地产 MTN001	2021/1/13	9	3	4.50	信达地产股份有限公司	AA+	AA+	无	中诚信国际

债市发行和利率走势周报

	21 宜兴城投 MTN001	2021/1/13	10	3+2	3.94	宜兴市城市发展投资有限公司	AA+	AA+	无	上海新世纪
	21 长沙高新 MTN001A	2021/1/13	10	2+2	3.76	长沙高新控股集团有限公司	AA+	AA+	无	联合资信
	21 长沙高新 MTN001B	2021/1/13	10	3+2	3.98		AA+	AA+	无	联合资信
	21 邹城资产 MTN001	2021/1/12	5.1	3	6.50	邹城市城市资产经营有限公司	AA+	AA+	无	中证鹏元
	21 苏新国资 MTN001	2021/1/11	6	2+N	4.53	苏州高新国有资产经营管理集团有限公司	AA+	AA+	无	中诚信国际
	21 相城城建 MTN001	2021/1/11	10	3	3.87	苏州市相城城市建设投资（集团）有限公司	AA+	AA+	无	上海新世纪
	21 宣城国控 MTN001	2021/1/11	10	3	4.31	宣城市国有资本投资运营控股集团有限公司	AA+	AA+	无	联合资信
	21 晋江国资 MTN001	2021/1/11	5	3	4.19	晋江市国有资本投资运营有限责任公司	AA+	AA+	无	上海新世纪
	21 上虞交通 MTN001	2021/1/11	10	3+2	4.07	绍兴市上虞区交通集团有限公司	AA+	AA+	无	联合资信
	21 宁德国投 MTN001	2021/1/15	6.5	3+2	4.00	宁德市国有资产投资经营有限公司	AA	AA	无	联合资信
	21 江阴高新 MTN001	2021/1/14	8.9	3	4.78	江阴高新区投资开发有限公司	AA	AA	无	联合资信
	21 钟楼新城 MTN001	2021/1/15	3	3+2	5.60	常州钟楼新城投资建设有限公司	AA	AA	无	联合资信
	21 余姚高铁 MTN001	2021/1/14	4	3	5.00	余姚市高铁站场建设投资有限公司	AA	AA	无	中诚信国际
	21 芜湖新马 MTN001	2021/1/14	10	3	5.50	芜湖新马投资有限公司	AA	AA	无	东方金诚
	21 扬州化工 MTN001	2021/1/14	5	2+1	6.00	扬州化工产业投资发展有限公司	AA	AA	无	联合资信
	21 荆门城投 MTN001	2021/1/12	5	3+2	4.95	荆门市城市建设投资有限公司	AA	AA	无	上海新世纪
	21 南平高速 MTN001	2021/1/13	10	3+2	4.82	福建省南平市高速公路有限责任公司	AA	AA	无	中诚信国际
	21 盛裕投资 MTN001	2021/1/11	5	3+2	5.10	扬州盛裕投资发展有限公司	AA	AA	无	上海新世纪
企业债	21 肥西城投债 01	2021/1/13	7	7.00	4.80	肥西县城建设投资（集团）有限公司	AA+	AA+	无	东方金诚
公司债	21 穗交 01	2021/1/15	10	5	3.79	广州交通投资集团有限公司	AAA	AAA	无	中诚信国际
	21 锡公 01	2021/1/14	7.5	3+2	3.63	无锡市市政公用产业集团有限公司	AAA	AAA	无	上海新世纪
	21 财金 01	2021/1/14	20	3+2	3.80	山东省财金投资集团有限公司	AAA	AAA	无	上海新世纪
	21 湘路 02	2021/1/14	20	3+2	3.75	湖南省高速公路集团有限公司	AAA	AAA	无	大公国际
	21 绿城 01	2021/1/13	25	3+2	3.92	绿城房地产集团有限公司	AAA	AAA	无	中诚信国际
	21 航集 01	2021/1/12	23	3.00	3.48	中国南方航空集团有限公司	AAA	AAA	无	中诚信国际
	21 金街 01	2021/1/12	9	3+2	3.54	金融街控股股份有限公司	AAA	AAA	无	中诚信国际

债市发行和利率走势周报

	21 安租 01	2021/1/12	9	2+2	3.60	平安国际融资租赁有限公司	AAA	AAA	无	中诚信国际
	21 安租 02	2021/1/12	6	3+2	3.89		AAA	AAA	无	中诚信国际
	21 国丰 01	2021/1/11	10	3+2	3.74	烟台国丰投资控股集团有限公司	AAA	AAA	无	中诚信国际
	21 侨城 01	2021/1/11	20	3+2	3.58	深圳华侨城股份有限公司	AAA	AAA	无	联合资信
	21 侨城 02	2021/1/11	5	5+2	3.89		AAA	AAA	无	联合资信
	21 远东二	2021/1/14	20	2+2	3.80	远东国际融资租赁有限公司	AAA	AAA	无	中诚信国际
	21 远东一	2021/1/14	20	365 天	3.47		AAA	A-1	无	中诚信国际
	21 渝股 01	2021/1/13	9	3+2	3.68	重庆高速公路股份有限公司	AA+	AAA	保证担保	联合资信
	21 兴泸 01	2021/1/13	7	3+2	3.94	泸州市兴泸投资集团有限公司	AA+	AA+	无	联合资信
	21 珠投 01	2021/1/11	9.7	2+2+1	7.50	广东珠江投资股份有限公司	AA+	AA+	无	联合资信
	21 宝龙 01	2021/1/11	10	2+2+1	6.60	上海宝龙实业发展（集团）有限公司	AA+	AA+	无	联合资信
商业银行债	21 南浔农商绿色金融债 01	2021/1/14	2	3	3.70	浙江南浔农村商业银行股份有限公司	AA	AA	无	中诚信国际
证券公司短期融资券	21 渤海证券 CP001	2021/1/13	20	91 天	2.95	渤海证券股份有限公司	AAA	A-1	无	中诚信国际
	21 长城证券 CP001	2021/1/11	10	88 天	2.50	长城证券股份有限公司	AAA	A-1	无	上海新世纪
	21 东北证券 CP001	2021/1/11	18	88 天	2.63	东北证券股份有限公司	AAA	A-1	无	联合资信
	21 银河证券 CP001	2021/1/12	40	91 天	2.45	中国银河证券股份有限公司	AAA	A-1	无	联合资信
	21 中信建投 CP001	2021/1/11	40	88 天	2.40	中信建投证券股份有限公司	AAA	A-1	无	中诚信国际
其它金融机构债	21 汇理汽车债 01	2021/1/11	20	3	3.89	广汽汇理汽车金融有限公司	AAA	AAA	无	联合资信

注：统计期以债券起息日为准

资料来源：Wind，联合资信整理

附表 2 本周新发资产支持证券信息

债券类型	证券简称	发起机构/贷款服务机构	受托机构/发行人	规模（亿元）	利率（%）	评级结果	发行日期	法定到期日	评级机构
资产支持证券	21 中盈万家 1A1	中国银行股份有限公司	建信信托有限责任公司	10.00	5 年期 LPR-1.39	AAA _{sf} /AAA _{sf} *	2021/1/15	2044/7/26	东方金诚/中债资信
	21 中盈万家 1A2			30.00	5 年期 LPR-0.90	AAA _{sf} /AAA _{sf} *			
	21 中盈万家 1A3			46.40	5 年期 LPR-0.75	AAA _{sf} /AAA _{sf} *			
	21 中盈万家 1C			10.22	无票面利率	未予评级			

债市发行和利率走势周报

21 前海茂信 ABN001	深圳前海联捷商业保理有限公司	云南国际信托有限公司	4.04	3.70	AAA _{sf}	2021/1/14	2024/1/15	中诚信国际
21 同行 1 号 ABN001 优先	中国中车股份有限公司	重庆国际信托股份有限公司	29.93	2.40	AAA _{sf}	2021/1/14	2025/12/21	中诚信国际
21 同行 1 号 ABN001 次			1.58	无票面利率	未予评级			
21 明静 ABN001 优先	明珠商业保理有限公司	华能贵诚信托有限公司	9.97	3.44	AAA _{sf}	2021/1/13	2023/1/14	中诚信国际
21 明静 ABN001 次			0.00	无票面利率	未予评级			
21 德宝天元之信 1 优先_bc	宝马汽车金融(中国)有限公司	中国对外经济贸易信托有限公司	68.08	3.55	AAA _{sf} /AAA _{sf} *	2021/1/12	2027/6/26	中诚信国际/ 中债资信
21 德宝天元之信 1C_bc			11.92	无票面利率	未予评级			
21 弘基保理 ABN001 优先	弘基商业保理(深圳)有限公司	五矿国际信托有限公司	5.48	4.50	AAA _{sf}	2021/1/12	--	联合资信
21 弘基保理 ABN001 次			0.01	无票面利率	未予评级			

注：统计期以债券发行日为准；*表示多家机构评级

资料来源：Wind，联合资信整理

附录 2: 推迟或取消发行债券明细

债券类型	债券简称	发生日期	规模 (亿元)	期限 (年)	发行人	主体 级别	债项级别	担保 情况	评级机构	事件
短期融资券	21 甘金控 CP001	2021/1/14	5	1	甘肃金融控股集团有限公司	AAA	A-1	无	中诚信国际	取消发行
超短期融资券	21 京能电力 SCP001	2021/1/12	10	270 天	北京京能电力股份有限公司	AAA	--	无	联合资信	推迟发行
	21 潍坊滨投 SCP001	2021/1/14	10	270 天	潍坊滨海投资发展有限公司	AA+	--	无	联合资信	取消发行
	21 闽国资 SCP001	2021/1/13	5	270 天	福建省国有资产管理集团有限公司	AA+	--	无	上海新世纪	取消发行
	21 龙虎山 SCP001	2021/1/14	2	180 天	江西省龙虎山旅游文化发展(集团)有限公司	AA	--	无	上海新世纪	取消发行
	21 宁国经开 SCP001	2021/1/15	5	60 天	安徽省宁国经济技术开发区建设投资有限公司	AA	--	无	东方金诚	取消发行
	21 景德城投 SCP001	2021/1/12	1	180 天	景德镇市城市建设投资集团有限责任公司	AA	--	无	上海新世纪	取消发行
	21 浙滨开投 SCP001	2021/1/12	5	270 天	浙江滨海新区开发投资有限公司	AA	--	无	上海新世纪	取消发行
中期票据	21 南昌工业 MTN001	2021/1/14	4	3	南昌工业控股集团有限公司	AAA	AAA	无	东方金诚	取消发行
	21 淮安交通 MTN001	2021/1/15	4	3+2	淮安市交通控股有限公司	AA+	AA+	无	联合资信	取消发行
	21 银川通联 MTN001	2021/1/12	5	3	银川通联资本投资运营有限公司	AA+	AA+	无	中诚信国际	取消发行
	21 娄底城发 MTN001	2021/1/14	5	3	娄底市城市发展集团有限公司	AA	AA	无	大公国际	取消发行
	21 嘉善经开 MTN001	2021/1/12	7	3+2	嘉善经济技术开发区实业有限公司	AA	AA	无	上海新世纪	取消发行
	21 沛县国资 MTN001	2021/1/12	10	3	沛县国有资产经营有限公司	AA	AA	无	中诚信国际	取消发行

资料来源: Wind, 联合资信整理

附录 3：主要债券发行利率走势图

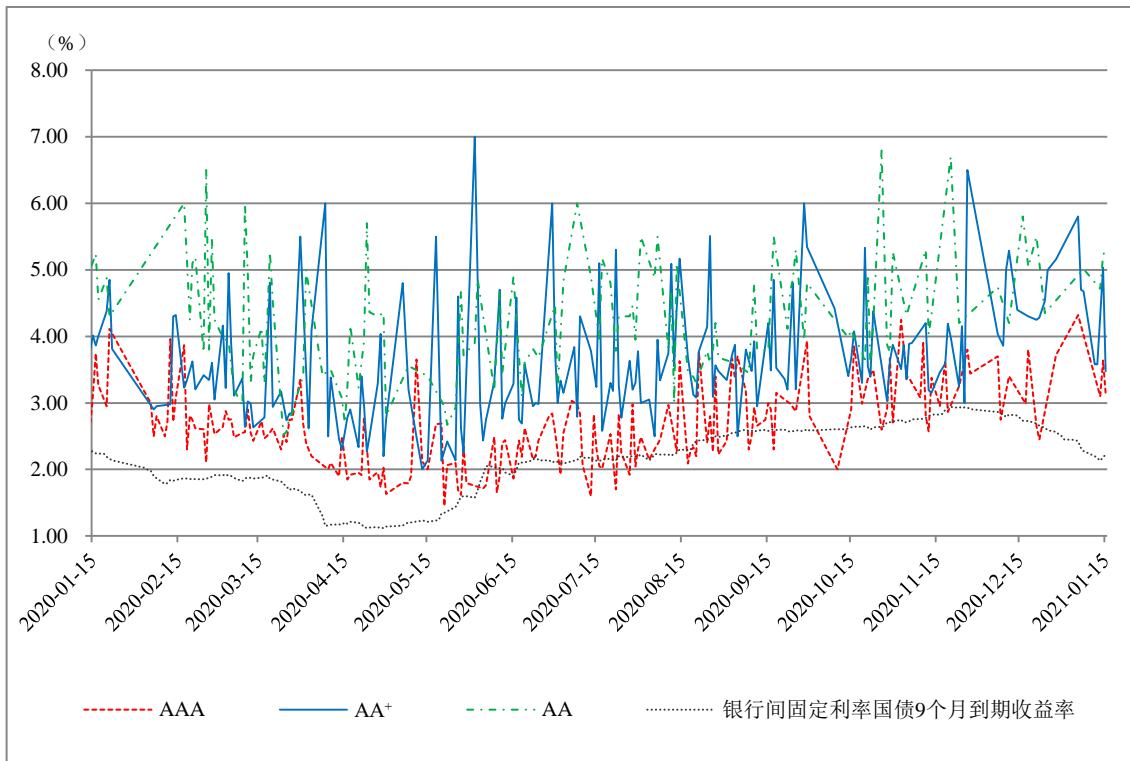


图 1 270 天期不同信用等级主体所发超短期融资券发行利率走势

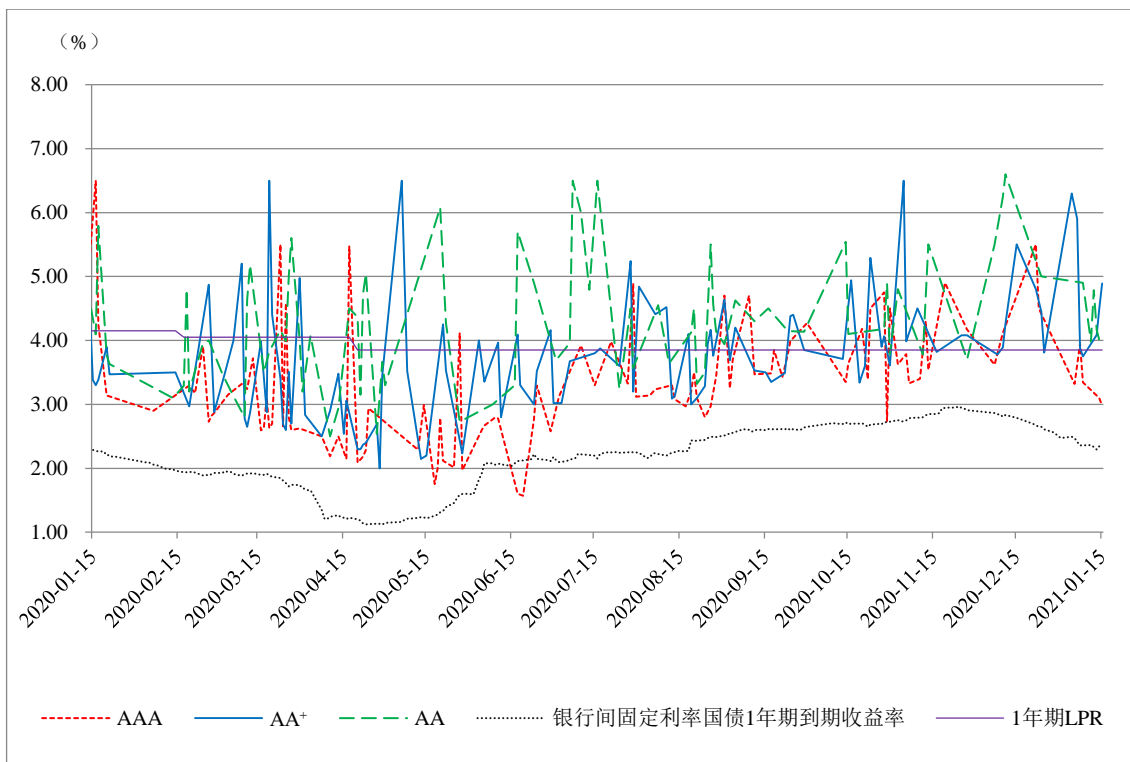


图 2 1 年期不同信用等级主体所发短期融资券发行利率走势图

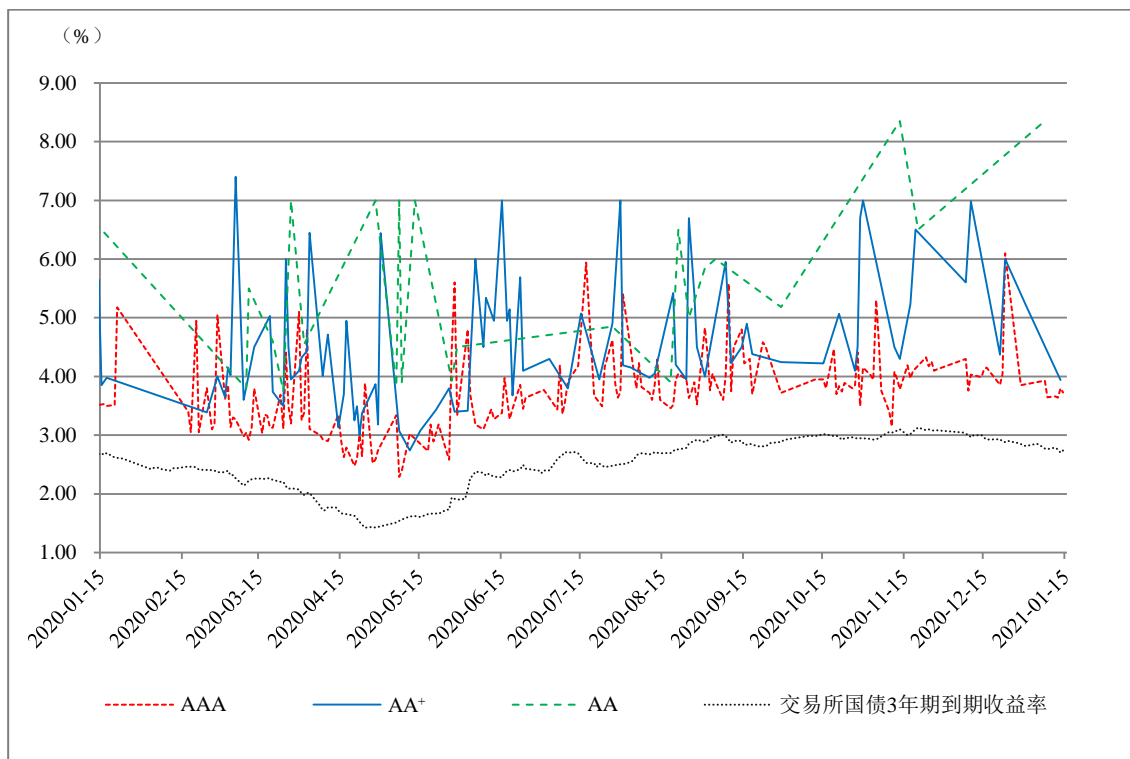


图 3 3 年期不同信用等级公司债券发行利率走势图

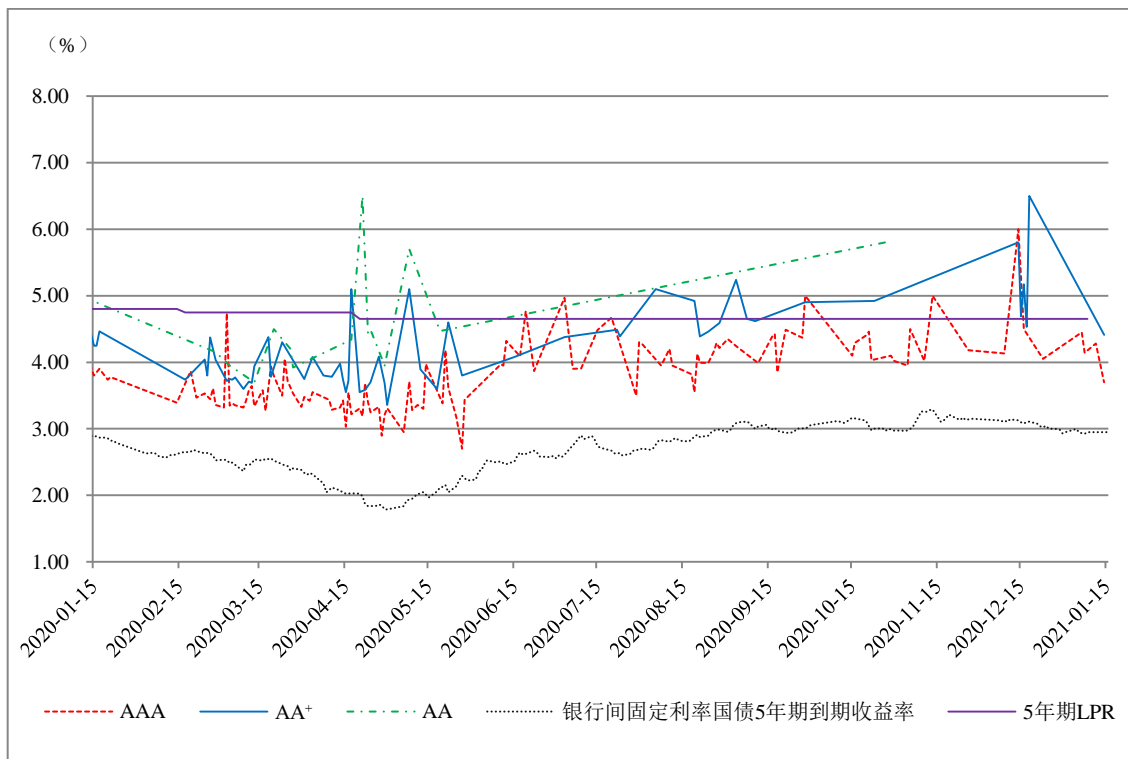


图 4 5 年期不同信用等级中期票据发行利率走势图

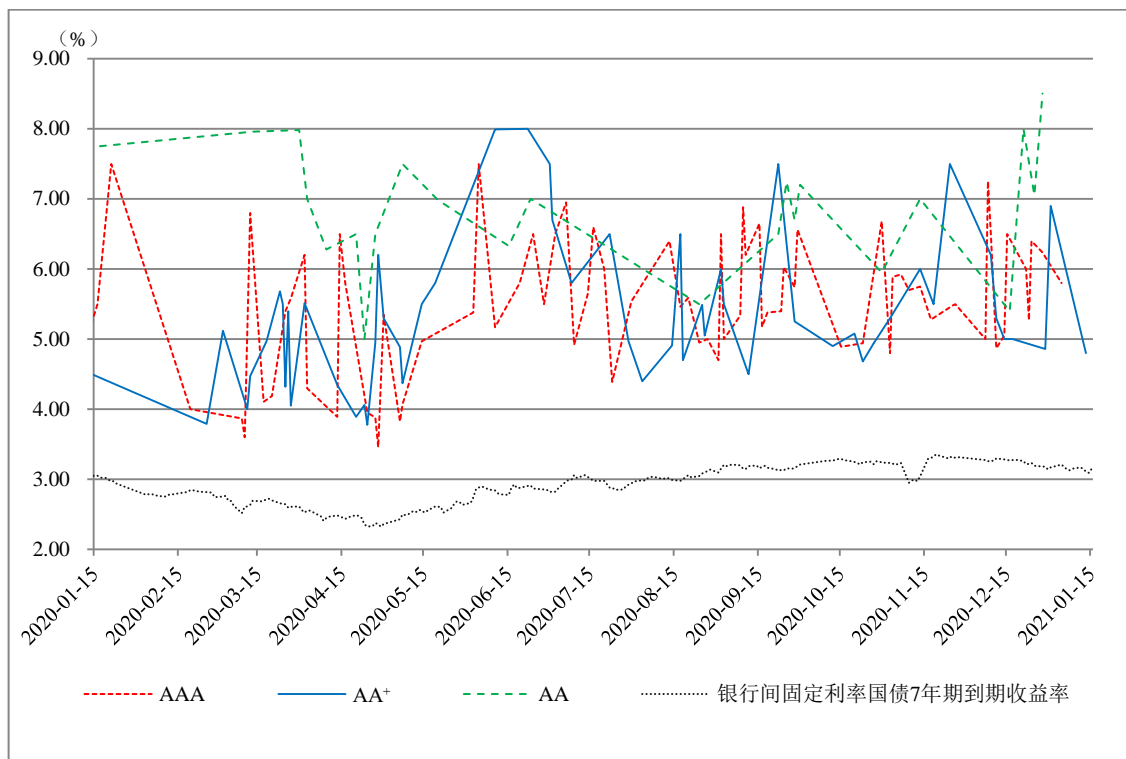


图 5 7 年期不同信用等级企业债券发行利率走势图