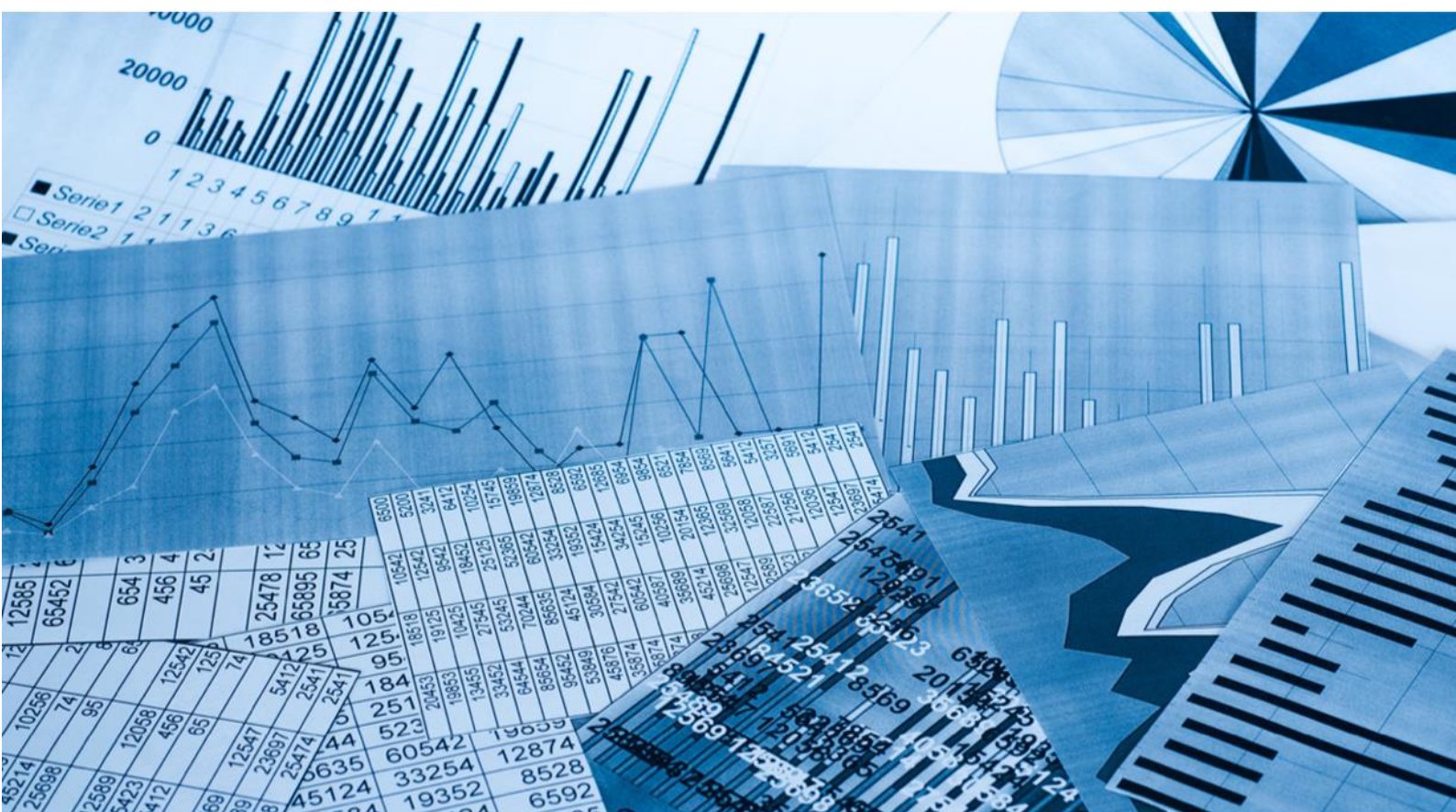


债市发行和利率走势周报

(2021.1.18—2021.1.22)



债市发行和利率走势周报

(2021.1.18—2021.1.22)

一、本周央行继续开展逆回购操作，流动性保持合理充裕

本周，央行开展 6140 亿元逆回购操作，同时有 160 亿元逆回购到期，本周央行总计实现资金净投放 5980 亿元。整体来看，银行体系流动性总量处于充裕水平。

二、债券市场发行情况

(一) 本周债券市场发行期数和发行规模均有所上升

表 1 本周新发债券情况统计表

债券类型	本周发行情况		上周发行情况	
	期数 (期)	规模 (亿元)	期数 (期)	规模 (亿元)
超短期融资券	130	1299.50	106	976.40
短期融资券	15	114.00	17	127.00
公司债券	27	291.55	18	240.20
中期票据	53	457.00	46	402.50
企业债券	4	29.40	1	7.00
金融债券	7	470.00	7	150.00
资产支持证券	2	123.06	6	227.62
总计	238	2784.51	201	2130.72

注：中期票据不包含集合票据，企业债券不包含集合企业债券，金融债券不包含政策银行债和证券公司债；资产支持证券包括银行间债券市场和交易所债券市场发行的资产支持证券（ABS）以及银行间债券市场发行的资产支持票据（ABN），其发行期数按发行单数统计，其余券种按发行期数统计；资产支持证券统计期以债券的发行日为准，其他券种以债券的起息日为准，各券种均不含私募债券及中国国家铁路集团有限公司、中央汇金投资有限责任公司发行的债券，以下同

资料来源：Wind，联合资信整理

(二) 债券市场累计发行期数同比有所增加，发行规模同比有所减少，超短期融资券仍为非金融企业的主要融资工具

表 2 新发债券累计发行情况统计表

债券类型	2021年1月1日—2021年1月22日						2020年1月1日—2020年1月22日			
	发行期数			发行规模			发行期数		发行规模	
	期数 (期)	同比 增幅 (%)	占比 (%)	规模 (亿元)	同比 增幅 (%)	占比 (%)	期数 (期)	占比 (%)	规模 (亿元)	占比 (%)
超短期融资券	323	14.13	54.01	3164.30	-10.30	46.02	283	51.93	3527.60	49.10
短期融资券	47	23.68	7.86	362.30	33.20	5.27	38	6.97	272.00	3.79
公司债券	62	6.90	10.37	731.75	-4.05	10.64	58	10.64	762.60	10.61
中期票据	127	24.51	21.24	1080.50	11.58	15.71	102	18.72	968.37	13.48
企业债券	6	-70.00	1.00	38.80	-80.70	0.56	20	3.67	201.00	2.80
金融债券	19	-38.71	3.18	790.00	-16.31	11.49	31	5.69	944.00	13.14
资产支持证券	14	7.69	2.34	708.25	39.14	10.30	13	2.39	509.01	7.08
国际机构债	0	--	0.00	0.00	--	0.00	0	0.00	0.00	0.00
总计	598	9.72	100.00	6875.90	-4.30	100.00	545	100.00	7184.58	100.00

资料来源：Wind，联合资信整理

(三) 本周推迟或取消发行债券期数和规模较上周均有所增加

表 3 推迟或取消发行债券情况统计表

债券类型	本周情况		上周情况		本年情况		上年情况	
	期数 (期)	规模 (亿元)	期数 (期)	规模 (亿元)	期数 (期)	规模 (亿元)	期数 (期)	规模 (亿元)
超短期融资券	8	63.00	7	38.00	24	299.50	7	62.00
短期融资券	1	4.50	1	5.00	3	14.00	--	--
公司债券	--	--	--	--	1	5.00	--	--
中期票据	10	111.00	6	35.00	16	146.00	3	13.50
企业债券	--	--	--	--	--	--	1	10.00
金融债券	--	--	--	--	--	--	--	--
资产支持证券	--	--	--	--	--	--	--	--
总计	19	178.50	14	78.00	44	464.50	11	85.50

资料来源：Wind，联合资信整理

三、主要券种利率走势¹

(一) 本周短期融资券、公司债券和中期票据的发行成本整体较上周有所上升，超短期融资券的发行成本整体较上周有所下降

表 4 本周主要券种发行利率统计表

债券类型	发行期限(年)	级别	本周			上周		
			样本数量(期)	平均发行利率(%)	基准利率(%)	样本数量(期)	平均发行利率(%)	基准利率(%)
超短期融资券	270天	AAA	9	3.01	2.31	8	3.38	2.18
		AA ⁺	14	3.92		8	4.09	
		AA	9	4.54		8	4.98	
短期融资券	1	AAA	2	3.10	2.46	2	3.04	2.34
		AA ⁺	8	3.97		6	4.42	
		AA	5	4.48		6	4.31	
公司债券	3	AAA	12	3.76	2.79	10	3.70	2.75
		AA ⁺	5	4.38		1	3.94	
中期票据	5	AAA	5	4.46	2.96	2	3.99	2.93
		AA ⁺	--	--		1	4.41	
企业债券	7	AAA	2	5.63	3.14	--	--	3.13
		AA ⁺	--	--		1	4.80	

注：1. 本表中，超短期融资券和短期融资券的级别为发行人主体级别，其他均为债项级别；2. 所有样本中均剔除发行利率为浮动利率的债券，短融和超短融样本中均剔除有担保的债券；3. 对于双评级或多评级的发行人主体或债券，以较低的信用等级作为其主体或债项级别；4. 对含有选择权的债券的期限进行调整，按选择权之前的期限进行统计，例如债券的原始期限设计为“5+2”，则期限为5年。其中，样本中剔除可续期债券；5. 基准利率为相同期限国债到期收益率

资料来源：Wind，联合资信整理

¹主要券种利率走势分析选取发行数量较多的270天期超短期融资券、1年期短期融资券、3年期公司债券、5年期中期票据和7年期企业债券作为样本。

(二) 本周各级别中票面利率较高债券为民营企业 and 城投企业发行

表 5 本周主要券种关键期限票面利率在各级别中相对较高的债券统计表

债券类型	债券简称	起息日	规模(亿元)	期限(年)	票面利率(%)	发行人	主体级别	债项级别	担保情况	企业性质	行业
超短期融资券	21 恒逸 SCP001	2021/1/20	7.00	270 天	6.70	浙江恒逸集团有限公司	AA+	--	无	民营企业	化工
	21 万盛经开 SCP001	2021/1/22	3.20	270 天	6.00	重庆市万盛经济技术开发区开发投资集团有限公司	AA	--	无	地方国有企业	建筑与工程

注：行业分类采用 Wind 三级行业分类标准

资料来源：Wind, 联合资信整理

附录 1：本周新发债券信息

附表 1 本周新发债券（不含资产支持证券）信息

债券类型	债券简称	起息日	规模 (亿元)	期限 (年)	票面 利率 (%)	发行人	主体 级别	债项 级别	担保 情况	评级机构
短期融资券	21 湘高速 CP002	2021/1/22	10	365 天	3.10	湖南省高速公路集团有限公司	AAA	A-1	无	联合资信
	21 龙城发展 CP001	2021/1/22	15	365 天	3.10	太原市龙城发展投资集团有限公司	AAA	A-1	无	上海新世纪
	21 新疆金投 CP001	2021/1/22	6	365 天	4.30	新疆金融投资有限公司	AA+	A-1	无	上海新世纪
	21 宜春交通 CP001	2021/1/21	10	365 天	3.78	宜春交通投资集团有限公司	AA+	A-1	无	中诚信国际
	21 衡阳城投 CP001	2021/1/21	10	365 天	3.64	衡阳市城市建设投资有限公司	AA+	A-1	无	联合资信
	21 淮北建投 CP001	2021/1/21	5	365 天	4.78	淮北市建投控股集团有限公司	AA+	A-1	无	大公国际
	21 安吉租赁 CP001	2021/1/18	5	365 天	3.88	安吉租赁有限公司	AA+	A-1	无	中诚信国际
	21 克拉玛依 CP001	2021/1/18	5	365 天	3.50	克拉玛依市城市建设投资发展有限责任公司	AA+	A-1	无	上海新世纪
	21 南部新城 CP001	2021/1/18	7	365 天	4.20	重庆市南部新城产业投资集团有限公司	AA+	A-1	无	联合资信
	21 宿州城投 CP001	2021/1/18	15	365 天	3.68	宿州市城市建设投资集团（控股）有限公司	AA+	A-1	无	东方金诚
	21 泉州台商 CP002	2021/1/22	2	365 天	3.97	泉州台商投资区开发建设有限责任公司	AA	A-1	无	联合资信
	21 高淳建设 CP002	2021/1/22	5	365 天	4.13	南京市高淳区建设发展集团有限公司	AA	A-1	无	中诚信国际
	21 高淳经开 CP001	2021/1/20	5	365 天	4.50	江苏高淳经济开发区开发集团有限公司	AA	A-1	无	东方金诚
	21 赣州开投 CP001	2021/1/18	10	365 天	5.22	赣州开发区建设投资（集团）有限公司	AA	A-1	无	东方金诚
	21 今世缘 CP001	2021/1/19	4	365 天	4.60	今世缘集团有限公司	AA	A-1	无	中诚信国际
超短期融资券	21 三一重工 SCP001	2021/1/22	10	50 天	2.80	三一重工股份有限公司	AAA	--	无	联合资信
	21 三一重工 SCP002	2021/1/22	10	43 天	2.78		AAA	--	无	联合资信
	21 龙源电力 SCP001	2021/1/18	20	88 天	2.50	龙源电力集团股份有限公司	AAA	--	无	联合资信
	21 龙源电力 SCP002	2021/1/19	20	59 天	2.30		AAA	--	无	联合资信
	21 龙源电力 SCP003	2021/1/22	20	60 天	2.45		AAA	--	无	联合资信
	21 中燃投资 SCP001	2021/1/22	10	60 天	2.45	中燃投资有限公司	AAA	--	无	中诚信国际
	21 招商局港 SCP001	2021/1/22	8	90 天	2.30	招商局港口集团股份有限公司	AAA	--	无	中诚信国际
	21 中电路桥 SCP001	2021/1/18	15	60 天	2.40	中电建路桥集团有限公司	AAA	--	无	中诚信国际

21 中电路桥 SCP002	2021/1/22	15	150 天	2.65		AAA	--	无	中诚信国际
21 鲁钢铁 SCP002	2021/1/22	10	180 天	4.99	山东钢铁集团有限公司	AAA	--	无	中诚信国际
21 宝武集团 SCP001	2021/1/22	70	60 天	2.21	中国宝武钢铁集团有限公司	AAA	--	无	中诚信国际
21 格力电器 SCP001	2021/1/22	30	35 天	2.37	珠海格力电器股份有限公司	AAA	--	无	中诚信国际
21 陆金开 SCP001	2021/1/22	15	35 天	2.40	上海陆家嘴金融贸易区开发股份有限公司	AAA	--	无	上海新世纪
21 广新控股 SCP003	2021/1/22	10	49 天	2.69	广东省广新控股集团有限公司	AAA	--	无	大公国际
21 云投 SCP001	2021/1/21	10	90 天	3.90	云南省投资控股集团有限公司	AAA	--	无	中诚信国际
21 华电江苏 SCP002	2021/1/18	5	88 天	2.65	华电江苏能源有限公司	AAA	--	无	大公国际
21 华电江苏 SCP003	2021/1/22	5	90 天	2.70		AAA	--	无	大公国际
21 豫园商城 SCP001	2021/1/22	10	119 天	3.35	上海豫园旅游商城（集团）股份有限公司	AAA	--	无	中诚信国际
21 闽电子 SCP001	2021/1/21	5	180 天	4.35	福建省电子信息（集团）有限责任公司	AAA	--	无	中诚信国际
21 交子金融 SCP001	2021/1/21	8	270 天	3.10	成都交子金融控股集团有限公司	AAA	--	无	中诚信国际
21 江苏港口 SCP001	2021/1/22	5	270 天	3.20	江苏省港口集团有限公司	AAA	--	无	中诚信国际
21 广州控股 SCP001	2021/1/22	10	166 天	2.90	广州开发区控股集团有限公司	AAA	--	无	中诚信国际
21 建发 SCP001	2021/1/22	10	180 天	2.77	厦门建发股份有限公司	AAA	--	无	联合资信
21 桂交投 SCP001	2021/1/22	5	40 天	2.80	广西交通投资集团有限公司	AAA	--	无	联合资信
21 武钢集 SCP001	2021/1/22	10	90 天	2.30	武钢集团有限公司	AAA	--	无	中诚信国际
21 云能投 SCP001	2021/1/22	20	180 天	4.00	云南省能源投资集团有限公司	AAA	--	无	中诚信国际
21 粤广业 SCP002	2021/1/22	8	270 天	3.09	广东省广业集团有限公司	AAA	--	无	联合资信
21 华能集 SCP001	2021/1/20	20	41 天	2.00	中国华能集团有限公司	AAA	--	无	联合资信
21 中电投 SCP003	2021/1/19	28	120 天	2.45	国家电力投资集团有限公司	AAA	--	无	中诚信国际
21 中电投 SCP004	2021/1/20	10	56 天	2.20		AAA	--	无	中诚信国际
21 南航集 SCP001	2021/1/20	20	58 天	2.50	中国南方航空集团有限公司	AAA	--	无	联合资信
21 南航集 SCP002	2021/1/20	5	58 天	2.50		AAA	--	无	联合资信
21 东航 SCP002	2021/1/20	20	62 天	2.30	中国东方航空集团有限公司	AAA	--	无	中诚信国际
21 中电信 SCP001	2021/1/20	30	62 天	2.30	中国电信股份有限公司	AAA	--	无	中诚信国际
21 厦翔业 SCP001	2021/1/20	5	90 天	2.53	厦门翔业集团有限公司	AAA	--	无	联合资信

债市发行和利率走势周报

21 苏州高新 SCP002	2021/1/18	6	180 天	2.85	苏州苏高新集团有限公司	AAA	--	无	上海新世纪
21 苏州高新 SCP003	2021/1/21	5	148 天	2.78		AAA	--	无	上海新世纪
21 悦达 SCP001	2021/1/20	5	150 天	5.60	江苏悦达集团有限公司	AAA	--	无	大公国际
21 广晟 SCP001	2021/1/20	15	177 天	2.90	广东省广晟资产经营有限公司	AAA	--	无	联合资信
21 金圆投资 SCP001	2021/1/21	6	180 天	2.80	厦门金圆投资集团有限公司	AAA	--	无	联合资信
21 滨建投 SCP002	2021/1/20	10	180 天	4.30	天津滨海新区建设投资集团有限公司	AAA	--	无	联合资信
21 厦国贸控 SCP001	2021/1/20	6	253 天	2.98	厦门国贸控股集团有限公司	AAA	--	无	中诚信国际
21 杭金投 SCP001	2021/1/21	8	269 天	3.07	杭州市金融投资集团有限公司	AAA	--	无	中诚信国际
21 深圳特发 SCP001	2021/1/21	8	270 天	2.95	深圳市特区建设发展集团有限公司	AAA	--	无	中诚信国际
21 南京地铁 SCP002	2021/1/20	10	270 天	2.87	南京地铁集团有限公司	AAA	--	无	联合资信
21 上海医药 SCP002	2021/1/20	25	120 天	2.60	上海医药集团股份有限公司	AAA	--	无	中诚信国际
21 华能 SCP001	2021/1/20	20	37 天	2.18	华能国际电力股份有限公司	AAA	--	无	联合资信
21 光大集团 SCP003	2021/1/20	20	64 天	2.36	中国光大集团股份公司	AAA	--	无	中诚信国际
21 伊利实业 SCP004	2021/1/18	20	71 天	2.50	内蒙古伊利实业集团股份有限公司	AAA	--	无	联合资信
21 伊利实业 SCP005	2021/1/18	15	72 天	2.50		AAA	--	无	联合资信
21 伊利实业 SCP007	2021/1/20	20	69 天	2.45		AAA	--	无	联合资信
21 苏国信 SCP003	2021/1/20	10	120 天	2.55	江苏省国信集团有限公司	AAA	--	无	中诚信国际
21 中粮 SCP001	2021/1/20	20	178 天	2.79	中粮集团有限公司	AAA	--	无	联合资信
21 南通城建 SCP003	2021/1/20	10	180 天	3.10	南通城市建设集团有限公司	AAA	--	无	中诚信国际
21 三一 SCP001	2021/1/21	10	36 天	2.80	三一集团有限公司	AAA	--	无	中诚信国际
21 上海环境 SCP003	2021/1/20	6	50 天	2.60	上海环境集团股份有限公司	AAA	--	无	上海新世纪
21 厦港务 SCP002	2021/1/20	7	58 天	2.39	厦门港务控股集团有限公司	AAA	--	无	上海新世纪
21 苏交通 SCP004	2021/1/19	20	210 天	2.80	江苏交通控股有限公司	AAA	--	无	中诚信国际
21 武汉城建 SCP002	2021/1/20	5	270 天	3.09	武汉城市建设集团有限公司	AAA	--	无	中诚信国际
21 融和融资 SCP002	2021/1/20	5	180 天	3.19	中电投融和融资租赁有限公司	AAA	--	无	上海新世纪
21 张江集 SCP001	2021/1/20	10	90 天	2.80	上海张江（集团）有限公司	AAA	--	无	上海新世纪
21 华能水电 SCP001	2021/1/18	10	94 天	2.58	华能澜沧江水电股份有限公司	AAA	--	无	联合资信

21 华能水电 SCP002	2021/1/19	10	92 天	2.78		AAA	--	无	联合资信
21 华能水电 SCP003	2021/1/20	10	114 天	2.78		AAA	--	无	联合资信
21 申能股 SCP001	2021/1/20	30	90 天	2.30	申能股份有限公司	AAA	--	无	中诚信国际
21 济南城建 SCP001	2021/1/20	10	37 天	2.52	济南城市建设集团有限公司	AAA	--	无	中诚信国际
21 京能电力 SCP001	2021/1/20	10	270 天	3.00	北京京能电力股份有限公司	AAA	--	无	联合资信
21 海通恒信 SCP002	2021/1/19	5	59 天	2.78	海通恒信国际融资租赁股份有限公司	AAA	--	无	上海新世纪
21 晋能电力 SCP001	2021/1/18	10	90 天	5.50	晋能控股电力集团有限公司	AAA	--	无	联合资信
21 锡产业 SCP003	2021/1/19	5	178 天	2.82	无锡产业发展集团有限公司	AAA	--	无	联合资信
21 锡产业 SCP004	2021/1/18	6	180 天	2.82		AAA	--	无	联合资信
21 天成租赁 SCP001	2021/1/18	5	180 天	3.28	华能天成融资租赁有限公司	AAA	--	无	中诚信国际
21 陕高速 SCP001	2021/1/18	20	270 天	2.95	陕西省高速公路建设集团公司	AAA	--	无	中诚信国际
21 国联 SCP002	2021/1/18	3	179 天	2.88	无锡市国联发展(集团)有限公司	AAA	--	无	中诚信国际
21 厦路桥 SCP003	2021/1/19	5	178 天	2.84	厦门路桥建设集团有限公司	AAA	--	无	中诚信国际
21 福州城投 SCP002	2021/1/18	5.8	240 天	2.87	福州城市建设投资集团有限公司	AAA	--	无	联合资信
21 深圳水务 SCP001	2021/1/18	6	270 天	2.88	深圳市水务(集团)有限公司	AAA	--	无	中诚信国际
21 苏国资 SCP001	2021/1/18	10	92 天	2.60	苏州工业园区国有资产控股发展有限公司	AAA	--	无	中诚信国际
21 浙小商 SCP001	2021/1/18	10	88 天	3.20	浙江中国小商品城集团股份有限公司	AAA	--	无	上海新世纪
21 粤海 SCP001	2021/1/18	30	180 天	2.60	广东粤海控股集团有限公司	AAA	--	无	中诚信国际
21 浙能源 SCP003	2021/1/18	10	221 天	2.75	浙江省能源集团有限公司	AAA	--	无	中诚信国际
21 珠海港 SCP003	2021/1/22	4	210 天	3.45	珠海港控股集团有限公司	AA+	--	无	上海新世纪
21 苏州资产 SCP002	2021/1/22	2	60 天	2.60	苏州资产管理有限公司	AA+	--	无	联合资信
21 古井 SCP001	2021/1/22	3	180 天	3.14	安徽古井集团有限责任公司	AA+	--	无	中诚信国际
21 武汉港航 SCP001	2021/1/22	10	270 天	3.77	武汉港航发展集团有限公司	AA+	--	无	上海新世纪
21 闽漳龙 SCP001	2021/1/22	7	270 天	3.35	福建漳龙集团有限公司	AA+	--	无	联合资信
21 宜昌城控 SCP001	2021/1/22	10	270 天	3.29	宜昌城市建设投资控股集团有限公司	AA+	--	无	大公国际
21 中铝资本 SCP001	2021/1/21	7	237 天	3.70	中铝资本控股有限公司	AA+	--	无	上海新世纪
21 邯郸城投 SCP001	2021/1/21	4.5	270 天	3.71	邯郸城市发展投资集团有限公司	AA+	--	无	联合资信

21 柯桥开发 SCP001	2021/1/22	8	150 天	3.30	绍兴市柯桥区开发经营集团有限公司	AA+	--	无	上海新世纪
21 芙蓉城投 SCP001	2021/1/22	7	180 天	3.25	长沙市芙蓉城市建设投资集团有限公司	AA+	--	无	东方金诚
21 连云市政 SCP001	2021/1/22	9.5	270 天	3.80	连云港市市政公用有限公司	AA+	--	无	联合资信
21 南通二建 SCP001	2021/1/22	4	269 天	6.20	江苏南通二建集团有限公司	AA+	--	无	联合资信
21 渝化医 SCP001	2021/1/20	2	45 天	5.30	重庆化医控股（集团）公司	AA+	--	无	中诚信国际
21 镇江城建 SCP001	2021/1/21	10	180 天	4.69	镇江城市建设产业集团有限公司	AA+	--	无	上海新世纪
21 连云城建 SCP001	2021/1/18	2.5	179 天	3.68	连云港市城建控股集团有限公司	AA+	--	无	东方金诚
21 连云城建 SCP002	2021/1/21	5	180 天	3.68		AA+	--	无	东方金诚
21 厦门资管 SCP001	2021/1/21	2	270 天	3.68	厦门资产管理有限公司	AA+	--	无	联合资信
21 晋交投 SCP001	2021/1/21	6	270 天	3.50	山西省交通开发投资集团有限公司	AA+	--	无	联合资信
21 佛山建投 SCP001	2021/1/21	5	270 天	2.94	佛山市建设开发投资有限公司	AA+	--	无	上海新世纪
21 吴中城投 SCP001	2021/1/20	5	74 天	2.85	苏州市吴中城市建设投资发展有限公司	AA+	--	无	中诚信国际
21 新华报业 SCP001	2021/1/20	5	86 天	3.20	江苏新华报业传媒集团有限公司	AA+	--	无	中诚信国际
21 瀚瑞投资 SCP002	2021/1/20	4	90 天	6.05	江苏瀚瑞投资控股有限公司	AA+	--	无	上海新世纪
21 武进经发 SCP002	2021/1/19	10	180 天	3.63	江苏武进经济发展集团有限公司	AA+	--	无	上海新世纪
21 武进经发 SCP003	2021/1/21	8	270 天	3.60		AA+	--	无	上海新世纪
21 镇江交通 SCP001	2021/1/21	5	270 天	5.30	镇江交通产业集团有限公司	AA+	--	无	中诚信国际
21 燕子矶片 SCP001	2021/1/19	5	90 天	3.19	南京市燕子矶片区整治开发有限责任公司	AA+	--	无	联合资信
21 夏商 SCP001	2021/1/20	3	93 天	3.40	厦门夏商集团有限公司	AA+	--	无	中诚信国际
21 珠海港股 SCP001	2021/1/20	3	128 天	3.18	珠海港股份有限公司	AA+	--	无	中诚信国际
21 西江 SCP001	2021/1/19	5	178 天	4.40	广西西江开发投资集团有限公司	AA+	--	无	中诚信国际
21 恒逸 SCP001	2021/1/20	7	270 天	6.70	浙江恒逸集团有限公司	AA+	--	无	联合资信
21 格盟 SCP001	2021/1/19	8.5	270 天	3.75	格盟国际能源有限公司	AA+	--	无	联合资信
21 义乌国资 SCP001	2021/1/19	15	269 天	3.30	义乌市国有资本运营有限公司	AA+	--	无	中诚信国际
21 宿州城投 SCP001	2021/1/19	11.5	270 天	3.63	宿州市城市建设投资集团（控股）有限公司	AA+	--	无	联合资信
21 南浦口 SCP001	2021/1/18	5	180 天	3.30	南京市浦口区国有资产投资经营有限公司	AA+	--	无	上海新世纪
21 武汉旅游 SCP001	2021/1/18	5	270 天	3.79	武汉旅游体育集团有限公司	AA+	--	无	联合资信

债市发行和利率走势周报

	21 吴中交投 SCP001	2021/1/22	3	270 天	3.50	苏州市吴中交通投资建设有限公司	AA	--	无	上海新世纪
	21 恒运 SCP001	2021/1/22	4	270 天	3.60	广州恒运企业集团股份有限公司	AA	--	无	中诚信国际
	21 万盛经开 SCP001	2021/1/22	3.2	270 天	6.00	重庆市万盛经济技术开发区开发投资集团有限公司	AA	--	无	联合资信
	21 溧水产投 SCP001	2021/1/22	8	270 天	5.30	南京溧水产业投资控股集团有限公司	AA	--	无	中诚信国际
	21 宁国经开 SCP001	2021/1/21	4	60 天	5.20	安徽省宁国经济技术开发区建设投资有限公司	AA	--	无	东方金诚
	21 秀湖集团 SCP001	2021/1/20	5	270 天	3.85	嘉兴市秀湖发展投资集团有限公司	AA	--	无	上海新世纪
	21 龙洲集 SCP001	2021/1/20	3	180 天	4.78	龙洲集团股份有限公司	AA	--	无	中诚信国际
	21 宿迁经开 SCP002	2021/1/21	3	270 天	5.24	宿迁市经济开发总公司	AA	--	无	联合资信
	21 靖江城投 SCP001	2021/1/20	4	180 天	4.80	靖江市城投基础设施发展有限公司	AA	--	无	中诚信国际
	21 高淳建设 SCP001	2021/1/20	6	270 天	4.15	南京市高淳区建设发展集团有限公司	AA	--	无	中诚信国际
	21 孝感城投 SCP001	2021/1/20	5	270 天	3.90	孝感市城市建设投资公司	AA	--	无	中证鹏元
	21 海安经开 SCP001	2021/1/20	5	270 天	3.83	海安县开发区经济技术开发总公司	AA	--	保证担保	联合资信
	21 运城城投 SCP001	2021/1/20	5	270 天	5.30	运城市城市建设投资开发集团有限公司	AA	--	无	东方金诚
	21 江宁水 SCP001	2021/1/18	3	180 天	3.70	南京市江宁区自来水有限公司	AA	--	保证担保	联合资信
中期票据	21 山西建投 MTN001	2021/1/22	5	2+1	4.30	山西建设投资集团有限公司	AAA	AAA	无	上海新世纪
	21 渝富 MTN002	2021/1/21	10	3	3.80	重庆渝富控股集团有限公司	AAA	AAA	无	中诚信国际
	21 兖矿 MTN001A	2021/1/22	15	2	3.89	兖矿集团有限公司	AAA	AAA	无	联合资信
	21 兖矿 MTN001B	2021/1/22	5	3	4.05		AAA	AAA	无	联合资信
	21 中材科技 MTN001	2021/1/22	8	3	3.96	中材科技股份有限公司	AAA	AAA	无	大公国际
	21 海淀国资 MTN001	2021/1/22	20	3	5.50	北京市海淀区国有资本经营管理中心	AAA	AAA	无	中诚信国际
	21 赣铁航 MTN001	2021/1/21	20	5	4.15	江西省铁路航空投资集团有限公司	AAA	AAA	无	联合资信
	21 首旅 MTN002	2021/1/21	5	3	3.74	北京首都旅游集团有限责任公司	AAA	AAA	无	联合资信
	21 长春城发 MTN001	2021/1/19	10	3	6.80	长春城市开发(集团)有限公司	AAA	AAA	无	东方金诚
	21 凤凰传媒 MTN001	2021/1/20	10	3	3.69	江苏凤凰出版传媒集团有限公司	AAA	AAA	无	上海新世纪
	21 豫园商城 MTN001	2021/1/20	10	2+1	4.00	上海豫园旅游商城(集团)股份有限公司	AAA	AAA	无	中诚信国际
	21 四川机场 MTN001	2021/1/20	10	3	3.68	四川省机场集团有限公司	AAA	AAA	无	中诚信国际

21 广州工投 MTN001	2021/1/20	10	3	3.80	广州工业投资控股集团有限公司	AAA	AAA	无	上海新世纪
21 陕有色 MTN001	2021/1/20	15	5	4.77	陕西有色金属控股集团有限责任公司	AAA	AAA	无	中诚信国际
21 海通恒信 MTN001	2021/1/20	5	2	4.00	海通恒信国际融资租赁股份有限公司	AAA	AAA	无	上海新世纪
21 淮南矿 MTN001	2021/1/19	15	3	4.32	淮南矿业（集团）有限责任公司	AAA	AAA	无	联合资信
21 川铁投 MTN002	2021/1/18	10	5	4.28	四川省铁路产业投资集团有限责任公司	AAA	AAA	无	中诚信国际
21 泉州城建 MTN001	2021/1/18	10	3	3.69	泉州城建集团有限公司	AAA	AAA	无	中诚信国际
21 江北建投 MTN001	2021/1/18	10	3+N	4.90	南京江北新区建设投资集团有限公司	AAA	AAA	无	上海新世纪
21 供销 MTN001	2021/1/18	10	5	4.26	中国供销集团有限公司	AAA	AAA	无	中诚信国际
21 红豆 MTN001	2021/1/19	3	3	5.90	红豆集团有限公司	AA+	AAA	保证担保	联合资信
21 鑫垚建投 MTN001	2021/1/22	1	3+2	6.50	金堂县鑫垚建设投资有限责任公司	AA	AAA	保证担保	中证鹏元
21 未来科技 MTN001	2021/1/20	7	5	4.83	南京未来科技城经济发展有限公司	AA	AAA	保证担保	中诚信国际
21 京住总 MTN001	2021/1/19	10	2+1	4.20	北京住总房地产开发有限责任公司	AA	AAA	保证担保	联合资信
21 海宁城投 MTN001	2021/1/22	8	3+2	3.88	海宁市城市发展投资集团有限公司	AA+	AA+	无	中诚信国际
21 海宁城投 MTN002	2021/1/22	3.5	3+2	3.90		AA+	AA+	无	中诚信国际
21 东方新城 MTN002	2021/1/22	5	3+2	4.90	常州东方新城建设集团有限公司	AA+	AA+	无	中诚信国际
21 鑫华农业 MTN001	2021/1/22	10	3+2	4.63	成都鑫华农业有限公司	AA+	AA+	无	上海新世纪
21 平湖城投 MTN001	2021/1/20	5	3+2	3.90	平湖市城市发展投资（集团）有限公司	AA+	AA+	无	上海新世纪
21 郴投集团 MTN001	2021/1/21	5	3+2	4.35	郴州市发展投资集团有限公司	AA+	AA+	无	联合资信
21 北辰科技 MTN001	2021/1/22	9	3+2	7.00	天津北辰科技园区管理有限公司	AA+	AA+	无	上海新世纪
21 吉安城建 MTN001	2021/1/20	10	3+2	4.58	吉安市城市建设投资开发有限公司	AA+	AA+	无	中证鹏元
21 雨花城投 MTN001	2021/1/19	5	3	3.89	长沙市雨花城市建设投资集团有限公司	AA+	AA+	无	东方金诚
21 广安控股 MTN001	2021/1/20	20	3+2	4.15	北京广安控股集团有限公司	AA+	AA+	无	联合资信
21 成都国投 MTN001	2021/1/20	10	3+2	5.20	成都经开国投集团有限公司	AA+/AA+*	AA+/AA+*	无	大公国际/联合资信
21 淮安城资 MTN001	2021/1/20	10	3	4.80	淮安市城市资产经营有限公司	AA+	AA+	无	东方金诚
21 珠海港 MTN001	2021/1/20	5	3	4.10	珠海港控股集团有限公司	AA+	AA+	无	上海新世纪

债市发行和利率走势周报

	21 德清建设 MTN001	2021/1/20	10	3+2	4.50	德清县建设发展集团有限公司	AA+	AA+	无	中诚信国际
	21 苏新国资 MTN002	2021/1/20	2.5	3	3.94	苏州高新国有资产经营管理集团有限公司	AA+	AA+	无	中诚信国际
	21 榆林城投 MTN001	2021/1/19	15	3	4.43	榆林市城市投资经营集团有限公司	AA+	AA+	无	联合资信
	21 青岛黄岛 MTN001	2021/1/19	5	3+2	4.28	青岛黄岛发展（集团）有限公司	AA+	AA+	无	东方金诚
	21 淮北建投 MTN001	2021/1/19	10	3	6.00	淮北市建投控股集团有限公司	AA+	AA+	无	大公国际
	21 南通高新 MTN001	2021/1/18	12	3	4.14	南通高新技术产业开发区总公司	AA+	AA+	无	中诚信国际
	21 盐城城南 MTN001	2021/1/18	5	3	4.80	盐城市城南新区开发建设投资有限公司	AA+	AA+	无	东方金诚
	21 上虞城建 MTN001	2021/1/18	7	3+2	3.98	绍兴市上虞城市建设集团有限公司	AA+	AA+	无	上海新世纪
	21 望涛投资 MTN001	2021/1/22	5	2+1	6.00	江苏望涛投资建设有限公司	AA	AA+	无	中诚信国际
	21 环太湖 MTN001	2021/1/22	10	3+2	5.08	浙江湖州环太湖集团有限公司	AA	AA+	无	联合资信
	21 盛裕投资 MTN002	2021/1/22	5	3+2	5.00	扬州盛裕投资发展有限公司	AA	AA	无	上海新世纪
	21 邳州润城 MTN001	2021/1/22	4	3	6.46	江苏润城资产经营集团有限公司	AA	AA	无	中诚信国际
	21 芜湖经开 MTN001	2021/1/21	4	3	4.82	芜湖经济技术开发区建设投资公司	AA	AA	无	上海新世纪
	21 天心城投 MTN001	2021/1/20	3	3+2	4.75	长沙天心城市建设投资开发集团有限公司	AA	AA	无	上海新世纪
	21 宜春城投 MTN001	2021/1/18	10	2+2+1	4.50	宜春市城市建设投资开发有限公司	AA	AA	无	中证鹏元
	21 大足国资 MTN001	2021/1/18	10	3+2	6.40	重庆大足国有资产经营管理集团有限公司	AA	AA	无	东方金诚
企业债券	21 衡阳高新 01	2021/1/21	7	5+2	6.50	衡阳高新投资（集团）有限公司	AA	AAA	保证担保	联合资信
	21 德兴债	2021/1/19	4.4	7	5.75	德兴市投资控股集团有限公司	AA	AAA	保证担保	东方金诚
	21 远安债 01	2021/1/21	3	7	5.50	远安县栖凤城市建设投资开发有限公司	AA-	AAA	保证担保	中证鹏元
	21 钱世纪城债 01	2021/1/19	15	5+2	4.42	杭州萧山钱江世纪城开发建设有限责任公司	AA+	AA+	无	中诚信国际
公司债券	21 招租 01	2021/1/22	10	3	3.79	招商局通商融资租赁有限公司	AAA	AAA	无	中诚信国际
	21 中铁 01	2021/1/22	13	3+2	3.78	中国铁建房地产集团有限公司	AAA	AAA	无	中诚信国际
	21 万科 01	2021/1/22	19	2+1	3.38	万科企业股份有限公司	AAA	AAA	无	中诚信国际
	21 万科 02	2021/1/22	11	5+2	3.98		AAA	AAA	无	中诚信国际
	21 阳城 01	2021/1/22	10	2+2+1	6.90	阳光城集团股份有限公司	AAA/ AAA*	AAA/ AAA*	无	大公国际/ 东方金诚

债市发行和利率走势周报

	21 广资 01	2021/1/22	10	3	3.79	广州资产管理有限公司	AAA	AAA	无	中诚信国际
	21 张江一	2021/1/21	4	3+2	3.57	上海张江（集团）有限公司	AAA	AAA	无	上海新世纪
	21 穗城 01	2021/1/21	5	3+2	3.80	广州市城发投资基金管理有限公司	AAA	AAA	无	中诚信国际
	S21 广扶 2	2021/1/21	5	5+2	3.87	广州越秀集团股份有限公司	AAA	AAA	无	中诚信国际
	21 湖州 01	2021/1/20	20	3+2	3.88	湖州市城市投资发展集团有限公司	AAA	AAA	无	中证鹏元
	21 蓉高 01	2021/1/20	10	5+5	4.20	成都高新投资集团有限公司	AAA	AAA	无	东方金诚
	21 航租 01	2021/1/20	6	3	3.88	中航国际租赁有限公司	AAA	AAA	无	联合资信
	21 越控 01	2021/1/19	10	3+2	3.59	广州越秀金融控股集团股份有限公司	AAA	AAA	无	中诚信国际
	21 华控 01	2021/1/19	6	3+2	4.06	珠海华发投资控股集团有限公司	AAA	AAA	无	联合资信
	21 济城 G1	2021/1/19	30	5	4.10	济南城市投资集团有限公司	AAA	AAA	无	联合资信
	21 建元 01	2021/1/19	12.75	3+2	3.90	苏州新建元控股集团有限公司	AAA	AAA	无	上海新世纪
	21 融创 01	2021/1/19	15.8	2+2	6.80	融创房地产集团有限公司	AAA	AAA	无	中诚信国际
	21 航集 02	2021/1/19	8	3	3.48	中国南方航空集团有限公司	AAA	AAA	无	中诚信国际
	21 鲁信 Y1	2021/1/18	15	3+N	4.45	山东省鲁信投资控股集团有限公司	AAA	AAA	无	中诚信国际
	21 侨城 03	2021/1/18	15	3+2	3.57	深圳华侨城股份有限公司	AAA	AAA	无	联合资信
	21 侨城 04	2021/1/18	5	5+2	3.89		AAA	AAA	无	联合资信
	21 株国 01	2021/1/22	5	3+2	4.85	株洲市国有资产投资控股集团有限公司	AA+	AA+	无	中诚信国际
	21 渝开 01	2021/1/21	4	3+2	4.60	重庆高新区开发投资集团有限公司	AA+	AA+	无	联合资信
	21 海晟 01	2021/1/21	7	3	4.30	江苏海晟控股集团有限公司	AA+	AA+	无	中诚信国际
	21 诸资 01	2021/1/21	20	3	4.17	诸暨市国有资产经营有限公司	AA+	AA+	无	上海新世纪
	21 阳安 01	2021/1/20	10	2+2	5.60	华创阳安股份有限公司	AA+	AA+	无	联合资信
	21 义创 01	2021/1/18	5	3	3.97	义乌市国有资本运营有限公司	AA+	AA+	无	中诚信国际
商业银行其他一级资本工具	21 通商银行永续债 01	2021/1/22	5	5+N	4.80	宁波通商银行股份有限公司	AA+	AA	无	联合资信
商业银行二级资本工具	21 工商银行二级 01	2021/1/21	300	5+5	4.15	中国工商银行股份有限公司	AAA	AAA	无	中诚信国际
	21 渤海银行二级	2021/1/19	90	5+5	4.40	渤海银行股份有限公司	AAA	AAA	无	联合资信
	21 晋商银行二级 01	2021/1/22	20	5+5	4.78	晋商银行股份有限公司	AAA	AA+	无	联合资信
	21 东财证券 CP001	2021/1/19	15	91 天	2.59	东方财富证券股份有限公司	AAA	A-1	无	大公国际

债市发行和利率走势周报

证券公司短期融资券	21 兴业证券 CP001	2021/1/18	35	72 天	2.40	兴业证券股份有限公司	AAA	A-1	无	联合资信
保险公司债	21 长城人寿 01	2021/1/18	5	5+5	5.50	长城人寿保险股份有限公司	AA+	AA	无	中诚信国际

注：统计期以债券起息日为准；*表示多家机构评级，以下同

资料来源：Wind，联合资信整理

附表 2 本周新发资产支持证券信息

债券类型	证券简称	发起机构/贷款服务机构	受托机构/发行人	规模(亿元)	利率(%)	评级结果	发行日期	法定到期日	评级机构
资产支持证券	21 兴银 1A	中信建投证券股份有限公司	兴业国际信托有限公司	58.70	1 年期 LPR-0.65	AAA _{sf} /AAA _{sf} *	2021/1/21	2025/5/17	中诚信国际/中债资信
	21 兴银 1B			4.80	1 年期 LPR+0.14	AA ⁺ _{sf} /AA ⁺ _{sf} *			
	21 兴银 1C			8.15	无票面利率	未予评级			
	21 建元 1A1_bc	中国国际金融股份有限公司	建信信托有限责任公司	8.00	5 年期 LPR-1.45	AAA _{spc(sf)} /AAA _{sf} *	2021/1/18	2051/5/26	标普信评/中债资信
	21 建元 1A2_bc			12.00	5 年期 LPR-1.00	AAA _{spc(sf)} /AAA _{sf} *			
	21 建元 1A3_bc			25.87	5 年期 LPR-0.77	AAA _{spc(sf)} /AAA _{sf} *			
	21 建元 1C_bc			5.54	无票面利率	未予评级			

注：统计期以债券发行日为准；

资料来源：Wind，联合资信整理

附录 2: 推迟或取消发行债券明细

债券类型	债券简称	发生日期	规模 (亿元)	期限 (年)	发行人	主体级别	债项级 别	担保 情况	评级机构	事件
短期融资券	21 怀化交投 CP001	2021/1/21	2	1	怀化市交通建设投资有限公司	AA	A-1	无	上海新世纪	取消发行
超短期融资 券	21 津城建 SCP005	2021/1/22	15	150 天	天津城市基础设施建设投资集团有限公司	AAA	--	无	联合资信	取消发行
	21 北部湾 SCP001	2021/1/22	10	240 天	广西北部湾国际港务集团有限公司	AAA	--	无	上海新世纪	取消发行
	21 伊利实业 SCP006	2021/1/20	5	70 天	内蒙古伊利实业集团股份有限公司	AAA	--	无	联合资信	取消发行
	21 南航股 SCP001	2021/1/20	10	58 天	中国南方航空股份有限公司	AAA	--	无	联合资信	取消发行
	21 鲁钢铁 SCP001	2021/1/20	15	62 天	山东钢铁集团有限公司	AAA	--	无	中诚信国际	取消发行
	21 电力三工 SCP002	2021/1/18	2	60 天	山东电力建设第三工程有限公司	AA+	--	无	东方金诚	取消发行
	21 吉安井开 SCP001	2021/1/22	4	270 天	吉安市井冈山开发区金庐陵经济发展有限公司	AA	--	无	中证鹏元	取消发行
	21 渝兴永 SCP001	2021/1/18	4	270 天	重庆市永川区兴永建设发展有限公司	AA	--	无	中证鹏元	取消发行
中期票据	21 广州地铁 MTN001	2021/1/22	25	3	广州地铁集团有限公司	AAA	AAA	无	中诚信国际	取消发行
	21 湘高速 MTN001	2021/1/21	20	3+2	湖南省高速公路集团有限公司	AAA	AAA	无	大公国际	取消发行
	21 平安租赁 MTN001	2021/1/18	14	3	平安国际融资租赁有限公司	AAA	AAA	无	中诚信国际	取消发行
	21 京住总 MTN001B	2021/1/18	5	3	北京住总房地产开发有限责任公司	AA	AAA	保证 担保	联合资信	取消发行
	21 嘉兴滨海 GN001	2021/1/21	7	5	嘉兴滨海控股集团有限公司	AA+	AA+	无	中证鹏元	取消发行
	21 淮安新城 MTN001	2021/1/19	5	3+2	淮安新城投资开发有限公司	AA+	AA+	无	联合资信	取消发行
	21 榆林城投 MTN001B	2021/1/19	15	5	榆林市城市投资经营集团有限公司	AA+	AA+	无	联合资信	取消发行
	21 东方新城 MTN001	2021/1/19	10	3+2	常州东方新城建设集团有限公司	AA+	AA+	无	中诚信国际	取消发行
	21 凤城河 MTN001	2021/1/18	5	3	泰州凤城河建设发展有限公司	AA+	AA+	无	联合资信	取消发行
21 德山建设 MTN001	2021/1/20	5	3	湖南德山建设投资股份有限公司	AA	AA+	保证 担保	中诚信国际	取消发行	

资料来源: Wind, 联合资信整理

附录 3：主要债券发行利率走势图

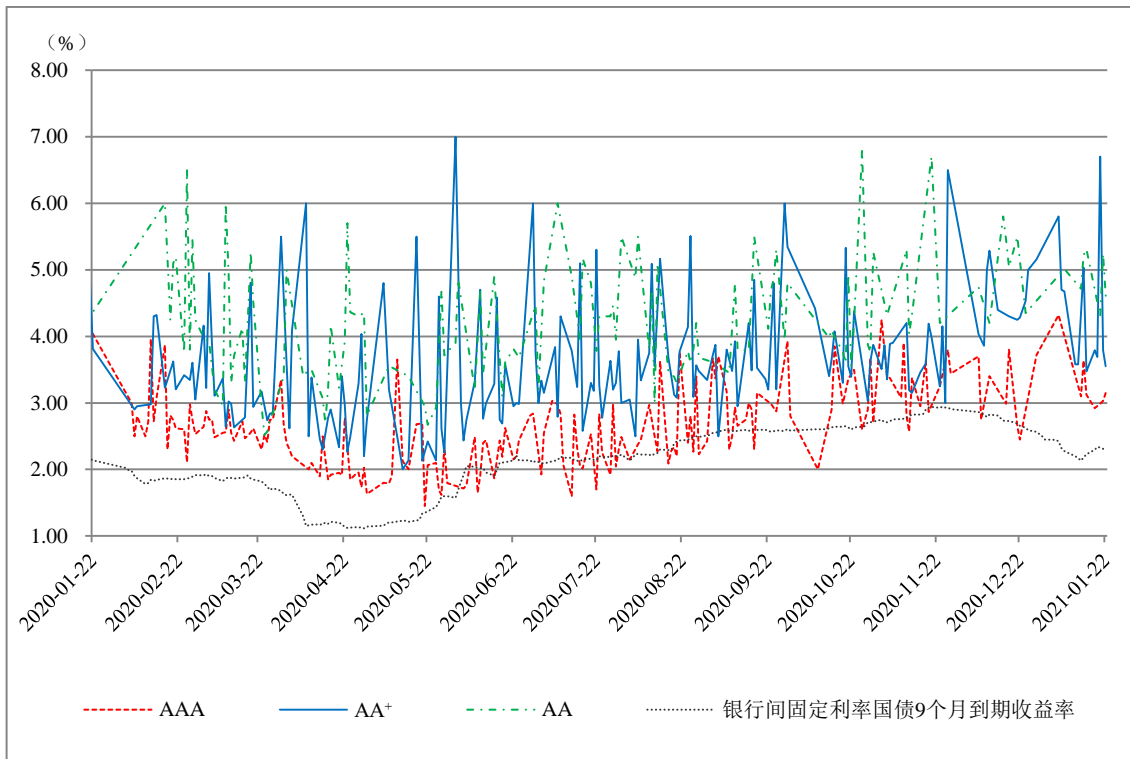


图 1 270 天期不同信用等级主体所发超短期融资券发行利率走势

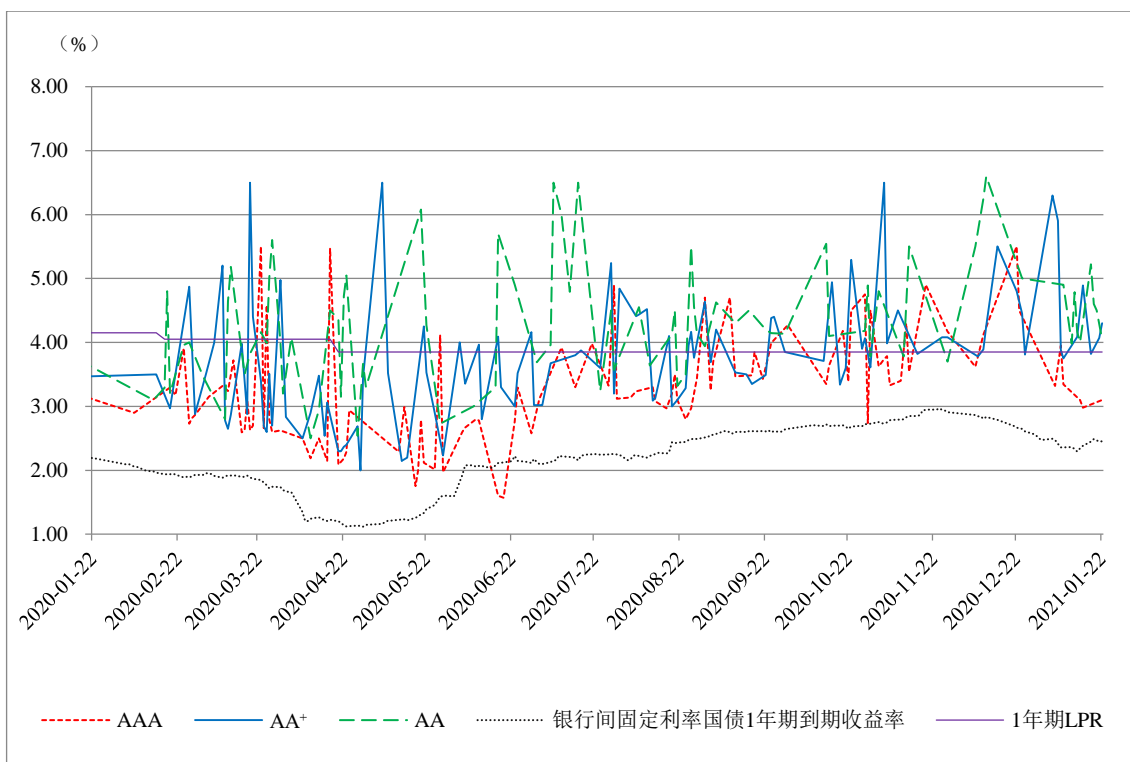


图 2 1 年期不同信用等级主体所发短期融资券发行利率走势图

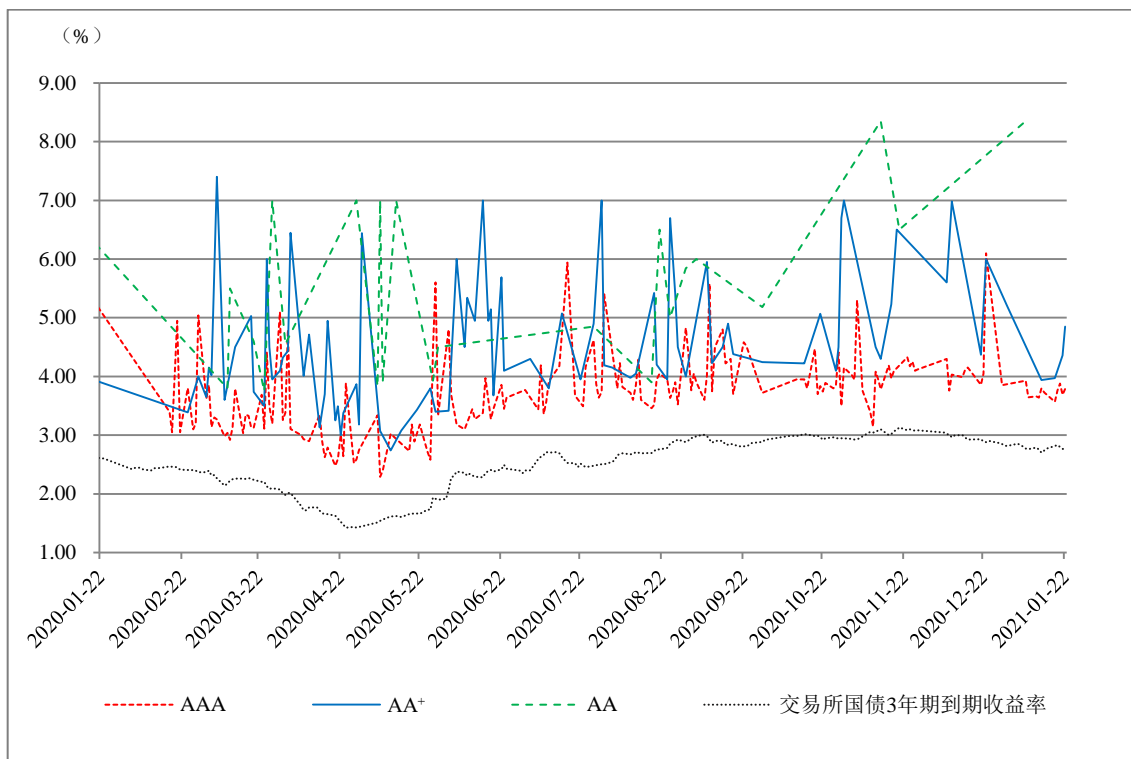


图3 3年期不同信用等级公司债券发行利率走势图

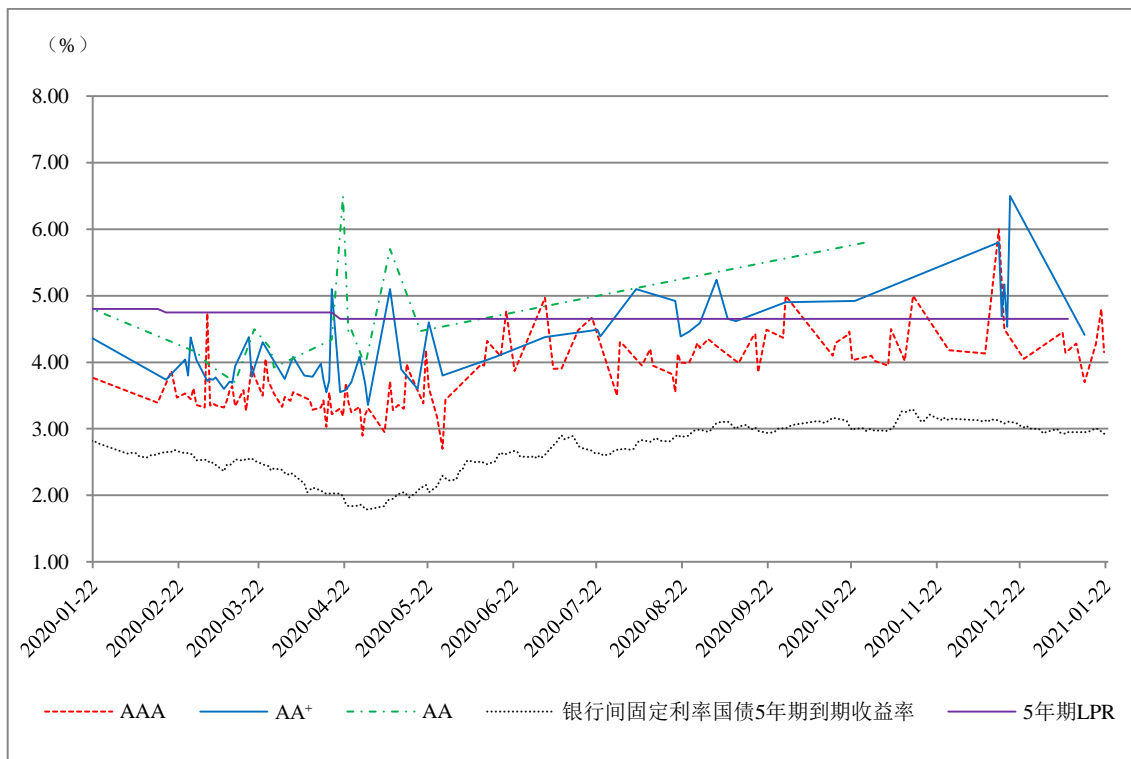


图4 5年期不同信用等级中期票据发行利率走势图

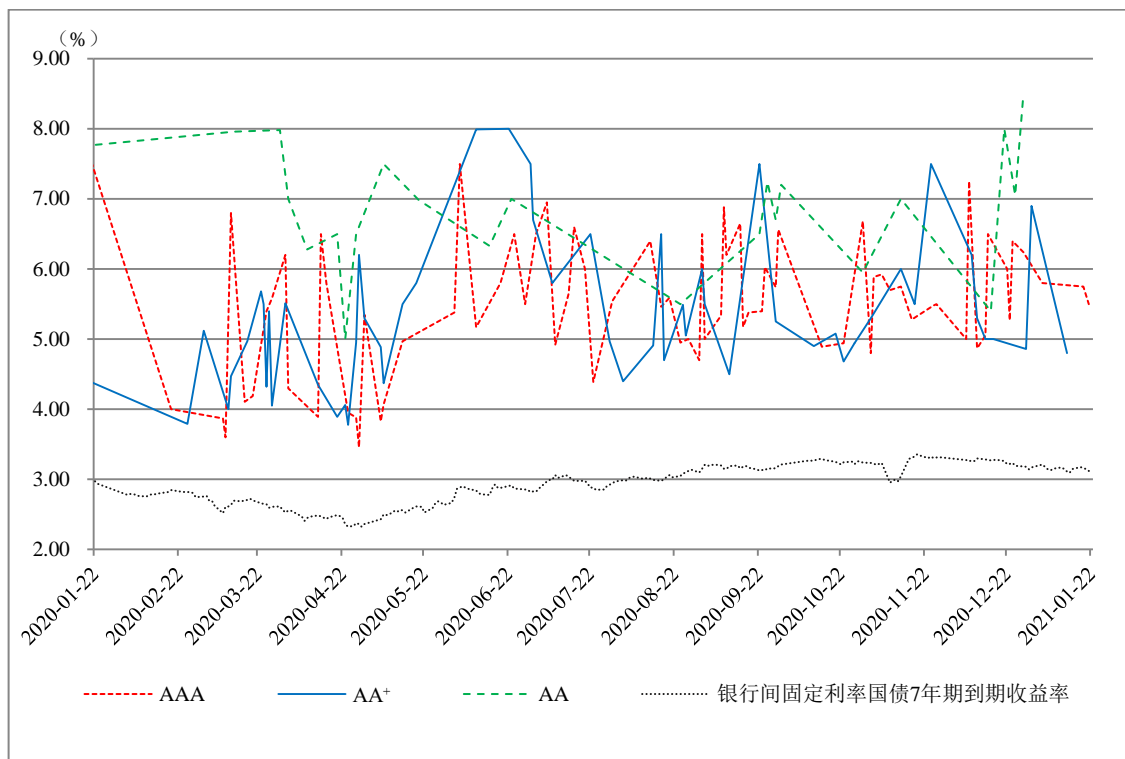


图 5 7 年期不同信用等级企业债券发行利率走势图