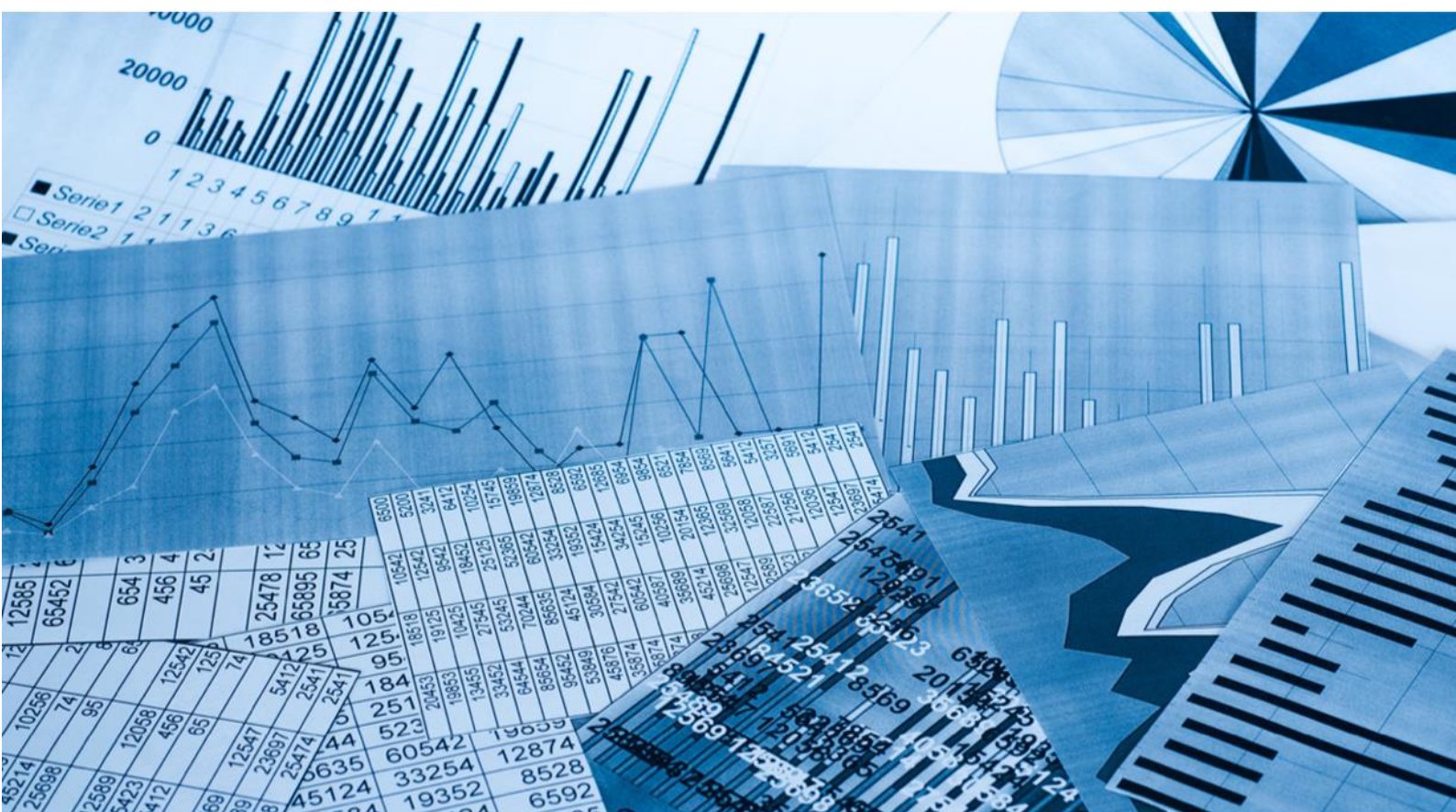


债市发行和利率走势周报

(2021.3.8—2021.3.12)



债市发行和利率走势周报

(2021.3.8—2021.3.12)

一、本周央行继续开展逆回购操作，流动性总体维持平稳宽松

本周，央行开展 500 亿元逆回购操作，同时有 500 亿元逆回购到期，央行公开市场操作完全对冲到期量，实现零投放零回笼。整体来看，银行体系流动性总体维持平稳宽松。

二、债券市场发行情况

(一) 本周债券市场发行期数和发行规模均有所增加

表 1 本周新发债券情况统计表

债券类型	本周发行情况		上周发行情况	
	期数 (期)	规模 (亿元)	期数 (期)	规模 (亿元)
超短期融资券	138	1410.50	86	967.00
短期融资券	13	96.00	11	75.00
公司债券	35	462.41	31	353.80
中期票据	66	588.15	33	297.20
企业债券	13	109.80	8	103.00
金融债券	11	235.00	5	145.00
资产支持证券	5	185.30	6	241.77
国际机构债	1	20.00	--	--
总计	282	3107.16	180	2182.77

注：中期票据不包含集合票据，企业债券不包含集合企业债券，金融债券不包含政策银行债和证券公司债；资产支持证券包括银行间债券市场和交易所债券市场发行的资产支持证券（ABS）以及银行间债券市场发行的资产支持票据（ABN），其发行期数按发行单数统计，其余券种按发行期数统计；资产支持证券统计期以债券的发行日为准，其他券种以债券的起息日为准，各券种均不含私募债券及中国国家铁路集团有限公司、中央汇金投资有限责任公司发行的债券，以下同

资料来源：Wind，联合资信整理

(二) 债券市场累计发行期数和发行规模同比均有所增加，超短期融资券仍为非金融企业的主要融资工具

表 2 新发债券累计发行情况统计表

债券类型	2021年1月1日—2021年3月12日						2020年1月1日—2020年3月12日			
	发行期数			发行规模			发行期数		发行规模	
	期数 (期)	同比 增幅 (%)	占比 (%)	规模 (亿元)	同比 增幅 (%)	占比 (%)	期数 (期)	占比 (%)	规模 (亿元)	占比 (%)
超短期融资券	915	12.55	51.69	9848.30	7.42	46.56	813	51.82	9168.25	46.26
短期融资券	106	13.98	5.99	798.60	2.42	3.78	93	5.93	779.70	3.93
公司债券	194	8.99	10.96	2236.85	1.45	10.57	178	11.34	2204.85	11.12
中期票据	370	14.55	20.90	3272.75	1.50	15.47	323	20.59	3224.47	16.27
企业债券	64	72.97	3.62	613.66	36.52	2.90	37	2.36	449.50	2.27
金融债券	77	-18.95	4.35	2623.10	-15.59	12.40	95	6.05	3107.70	15.68
资产支持证券	43	43.33	2.43	1739.38	96.51	8.22	30	1.91	885.14	4.47
国际机构债	1	--	0.06	20.00	--	0.09	0	0.00	0.00	0.00
总计	1770	12.81	100.00	21152.64	6.73	100.00	1569	100.00	19819.61	100.00

资料来源：Wind，联合资信整理

(三) 本周推迟或取消发行债券期数和规模均较上周有所上升

表 3 推迟或取消发行债券情况统计表

债券类型	本周情况		上周情况		本年情况		上年情况	
	期数 (期)	规模 (亿元)	期数 (期)	规模 (亿元)	期数 (期)	规模 (亿元)	期数 (期)	规模 (亿元)
超短期融资券	8	85.00	2	13.00	82	737.50	13	87.95
短期融资券	1	5.00	1	8.00	10	87.50	--	--
公司债券	2	15.00	1	10.00	6	70.00	--	--
中期票据	14	64.90	6	28.00	71	475.30	10	62.20
企业债券	--	--	--	--	4	38.80	3	29.00
金融债券	--	--	--	--	--	--	2	70.00
资产支持证券	--	--	--	--	--	--	--	--
总计	25	169.90	10	59.00	173	1409.10	28	249.15

资料来源：Wind，联合资信整理

三、主要券种利率走势¹

(一) 本周短期融资券和企业债券的发行成本整体较上周有所上升，超短期融资券发行成本整体较上周有所下降

表 4 本周主要券种发行利率统计表

债券类型	发行期限(年)	级别	本周			上周		
			样本数量(期)	平均发行利率(%)	基准利率(%)	样本数量(期)	平均发行利率(%)	基准利率(%)
超短期融资券	270天	AAA	13	3.12	2.36	4	3.26	2.31
		AA+	11	3.78		8	4.23	
		AA	6	4.06		2	5.78	
短期融资券	1	AAA	--	--	2.64	4	3.81	2.62
		AA+	8	4.09		1	3.72	
		AA	6	5.22		2	4.70	
公司债券	3	AAA	24	4.05	2.94	9	3.87	2.91
		AA+	5	4.50		2	5.05	
中期票据	5	AAA	--	--	3.09	3	4.06	3.09
		AA+	2	4.32		--	--	
企业债券	7	AAA	1	6.75	3.23	1	4.14	3.23
		AA+	1	7.50		--	--	

注：1. 本表中，超短期融资券和短期融资券的级别为发行人主体级别，其他均为债项级别；2. 所有样本中均剔除发行利率为浮动利率的债券，短融和超短融样本中均剔除有担保的债券；3. 对于双评级或多评级的发行人主体或债券，以较低的信用等级作为其主体或债项级别；4. 对含有选择权的债券的期限进行调整，按选择权之前的期限进行统计，例如债券的原始期限设计为“5+2”，则期限为5年。其中，样本中剔除可续期债券；5. 基准利率为相同期限国债到期收益率

资料来源：Wind，联合资信整理

¹主要券种利率走势分析选取发行数量较多的270天期超短期融资券、1年期短期融资券、3年期公司债券、5年期中期票据和7年期企业债券作为样本。

(二) 本周各级别中票面利率较高债券为石油、天然气与供消费用燃料行业和建筑与工程行业企业发行以及有担保债券

表 5 本周主要券种关键期限票面利率在各级别中相对较高的债券统计表

债券类型	债券简称	起息日	规模(亿元)	期限(年)	票面利率(%)	发行人	主体级别	债项级别	担保情况	企业性质	行业
短期融资券	21 北辰科技 CP001	2021/3/10	5	365 天	6.50	天津北辰科技园区管理有限公司	AA+	A-1	无	地方国有企业	建筑与工程
	21 皖北煤电 CP001	2021/3/10	4	365 天	6.60	安徽省皖北煤电集团有限责任公司	AA	A-1	无	地方国有企业	石油、天然气与供消费用燃料
公司债券	21 天易 02	2021/3/12	3	3	6.50	湖南天易集团有限公司	AA+	AAA	保证担保	地方国有企业	建筑与工程
企业债券	21 开远债	2021/3/8	3	7	7.50	开远市兴远开发投资集团有限公司	AA	AA+	保证担保	地方国有企业	建筑与工程

注：行业分类采用 Wind 三级行业分类标准

资料来源：Wind，联合资信整理

附录 1：本周新发债券信息

附表 1 本周新发债券（不含资产支持证券）信息

债券类型	债券简称	起息日	规模 (亿元)	期限 (年)	票面 利率 (%)	发行人	主体 级别	债项 级别	担保 情况	评级机构
短期融资券	21 南浦口 CP001	2021/3/12	8	365 天	3.50	南京市浦口区国有资产投资经营有限公司	AA+	A-1	无	上海新世纪
	21 天恒置业 CP001	2021/3/11	20	365 天	3.75	北京天恒置业集团有限公司	AA+	A-1	无	联合资信
	21 良渚文化 CP001	2021/3/10	5	365 天	3.38	杭州良渚文化城集团有限公司	AA+	A-1	无	中诚信国际
	21 滁州城投 CP001	2021/3/10	10	365 天	3.37	滁州市城市投资控股集团有限公司	AA+	A-1	无	上海新世纪
	21 溧水城建 CP002	2021/3/10	5	365 天	3.60	南京溧水城市建设集团有限公司	AA+	A-1	无	上海新世纪
	21 北辰科技 CP001	2021/3/10	5	365 天	6.50	天津北辰科技园区管理有限公司	AA+	A-1	无	上海新世纪
	21 三门峡 CP001	2021/3/10	5	365 天	4.52	三门峡市投资集团有限公司	AA+	A-1	无	东方金诚
	21 钟楼经开 CP002	2021/3/12	5	365 天	5.10	常州钟楼经济开发区投资建设有限公司	AA	A-1	无	联合资信
	21 郫国投 CP001	2021/3/12	5	365 天	5.04	成都市郫都区国有资产投资经营公司	AA	A-1	无	中诚信国际
	21 黄石城投 CP001	2021/3/11	10	365 天	3.95	黄石市城市建设投资开发有限责任公司	AA	A-1	无	联合资信
	21 赣州开投 CP002	2021/3/10	10	365 天	5.70	赣州开发区建设投资（集团）有限公司	AA	A-1	无	东方金诚
	21 皖北煤电 CP001	2021/3/10	4	365 天	6.60	安徽省皖北煤电集团有限责任公司	AA	A-1	无	东方金诚
21 广安 CP001	2021/3/9	4	365 天	4.90	广安发展建设集团有限公司	AA	A-1	无	联合资信	
超短期融资券	21 鲁钢铁 SCP005	2021/3/12	10	49 天	4.95	山东钢铁集团有限公司	AAA	--	无	中诚信国际
	21 沪机场股 SCP002	2021/3/12	20	61 天	2.66	上海国际机场股份有限公司	AAA	--	无	中诚信国际
	21 广物控股 SCP002	2021/3/12	5	90 天	3.00	广东省广物控股集团有限公司	AAA	--	无	联合资信
	21 津城建 SCP009	2021/3/12	15	90 天	4.99	天津城市基础设施建设投资集团有限公司	AAA	--	无	联合资信
	21 津城建 SCP007	2021/3/12	10	180 天	4.90		AAA	--	无	联合资信
	21 津城建 SCP010	2021/3/12	15	180 天	5.00		AAA	--	无	联合资信
	21 中铝 SCP003	2021/3/12	20	90 天	2.65	中国铝业股份有限公司	AAA	--	无	中诚信国际
	21 中铝 SCP002	2021/3/10	20	21 天	2.45		AAA	--	无	中诚信国际
	21 鲁信 SCP001	2021/3/12	7	90 天	2.90	山东省鲁信投资控股集团有限公司	AAA	--	无	联合资信
21 鲁高速股 SCP003	2021/3/12	10	90 天	2.70	山东高速股份有限公司	AAA	--	无	中诚信国际	

债市发行和利率走势周报

21 国际港务 SCP001	2021/3/12	10	180 天	3.00	厦门国际港务股份有限公司	AAA	--	无	上海新世纪
21 江宁城建 SCP001	2021/3/12	5	180 天	3.27	南京江宁城市建设集团有限公司	AAA	--	无	大公国际
21 苏国信 SCP006	2021/3/12	15	180 天	2.69	江苏省国信集团有限公司	AAA	--	无	中诚信国际
21 苏国信 SCP005	2021/3/10	10	90 天	2.65		AAA	--	无	中诚信国际
21 鲁金 SCP002	2021/3/12	5	270 天	2.89	山东黄金矿业股份有限公司	AAA	--	无	联合资信
21 太湖新城 SCP006	2021/3/12	5	270 天	3.28	无锡市太湖新城发展集团有限公司	AAA	--	无	联合资信
21 建发 SCP007	2021/3/12	10	260 天	3.30	厦门建发股份有限公司	AAA	--	无	联合资信
21 建发 SCP006	2021/3/12	10	252 天	3.30		AAA	--	无	联合资信
21 建发 SCP005	2021/3/10	10	100 天	2.95		AAA	--	无	联合资信
21 建发 SCP004	2021/3/8	6	180 天	3.10		AAA	--	无	联合资信
21 国药控股 SCP003	2021/3/12	30	180 天	2.90	国药控股股份有限公司	AAA	--	无	中诚信国际
21 国药控股 SCP002	2021/3/10	30	63 天	2.70		AAA	--	无	中诚信国际
21 华电江苏 SCP009	2021/3/12	4	90 天	2.84	华电江苏能源有限公司	AAA	--	无	大公国际
21 华电江苏 SCP008	2021/3/11	4	90 天	2.89		AAA	--	无	大公国际
21 华电江苏 SCP007	2021/3/10	4	90 天	2.84		AAA	--	无	大公国际
21 雅砻江 SCP001	2021/3/12	10	120 天	2.74	雅砻江流域水电开发有限公司	AAA	--	无	中诚信国际
21 建发集 SCP001	2021/3/12	15	270 天	3.30	厦门建发集团有限公司	AAA	--	无	中诚信国际
21 南京地铁 SCP006	2021/3/12	10	270 天	2.95	南京地铁集团有限公司	AAA	--	无	联合资信
21 锡产业 SCP008	2021/3/11	5	149 天	2.98	无锡产业发展集团有限公司	AAA	--	无	联合资信
21 粤交投 SCP002	2021/3/12	10	150 天	2.93	广州交通投资集团有限公司	AAA	--	无	中诚信国际
21 厦翔业 SCP007	2021/3/12	5	169 天	3.01	厦门翔业集团有限公司	AAA	--	无	联合资信
21 厦翔业 SCP006	2021/3/12	5	180 天	3.04		AAA	--	无	联合资信
21 陕投集团 SCP002	2021/3/12	10	180 天	3.05	陕西投资集团有限公司	AAA	--	无	中诚信国际
21 中电投 SCP011	2021/3/12	20	180 天	2.70	国家电力投资集团有限公司	AAA	--	无	中诚信国际
21 中电投 SCP010	2021/3/10	10	65 天	2.50		AAA	--	无	中诚信国际
21 中电投 SCP009	2021/3/8	20	137 天	2.53		AAA	--	无	中诚信国际
21 津保投 SCP001	2021/3/11	5	180 天	5.55	天津保税区投资控股集团有限公司	AAA	--	无	东方金诚

债市发行和利率走势周报

21 首钢 SCP004	2021/3/12	20	270 天	2.98	首钢集团有限公司	AAA	--	无	大公国际
21 深圳特发 SCP002	2021/3/12	12	270 天	2.95	深圳市特区建设发展集团有限公司	AAA	--	无	中诚信国际
21 宝钢 SCP003	2021/3/12	45	90 天	2.42	宝山钢铁股份有限公司	AAA	--	无	中诚信国际
21 宝钢 SCP002	2021/3/10	30	30 天	2.29		AAA	--	无	中诚信国际
21 水发集团 SCP001	2021/3/12	10	270 天	3.80	水发集团有限公司	AAA	--	无	大公国际
21 厦港务 SCP004	2021/3/12	8	168 天	3.00	厦门港务控股集团有限公司	AAA	--	无	上海新世纪
21 闽冶金 SCP004	2021/3/12	6	270 天	3.19	福建省冶金（控股）有限责任公司	AAA	--	无	上海新世纪
21 中化股 SCP010	2021/3/10	30	30 天	2.40	中国中化股份有限公司	AAA	--	无	中诚信国际
21 光大集团 SCP008	2021/3/11	20	60 天	2.50	中国光大集团公司	AAA	--	无	中诚信国际
21 光大集团 SCP007	2021/3/8	10	60 天	2.50		AAA	--	无	中诚信国际
21 江西交投 SCP003	2021/3/10	25	60 天	2.44	江西省交通投资集团有限责任公司	AAA	--	无	联合资信
21 华能集 SCP003	2021/3/10	20	61 天	2.48	中国华能集团有限公司	AAA	--	无	联合资信
21 华能水电 SCP004	2021/3/11	20	91 天	2.78	华能澜沧江水电股份有限公司	AAA	--	无	联合资信
21 广核电力 SCP001	2021/3/11	20	120 天	2.70	中国广核电力股份有限公司	AAA	--	无	中诚信国际
21 宁沪高 SCP006	2021/3/10	4	177 天	2.82	江苏宁沪高速公路股份有限公司	AAA	--	无	中诚信国际
21 宁沪高 SCP005	2021/3/9	6	178 天	2.76		AAA	--	无	中诚信国际
21 萧山机场 SCP001	2021/3/10	6	180 天	2.60	杭州萧山国际机场有限公司	AAA	--	无	联合资信
21 山东核电 SCP004	2021/3/11	15	180 天	3.05	山东核电有限公司	AAA	--	无	联合资信
21 赣粤 SCP001	2021/3/10	10	180 天	2.65	江西赣粤高速公路股份有限公司	AAA	--	无	中诚信国际
21 象屿 SCP004	2021/3/10	6	218 天	3.58	厦门象屿集团有限公司	AAA	--	无	联合资信
21 福州城投 SCP004	2021/3/10	7	240 天	3.10	福州城市建设投资集团有限公司	AAA	--	无	联合资信
21 中交二航 SCP001	2021/3/10	10	270 天	2.95	中交第二航务工程局有限公司	AAA	--	无	上海新世纪
21 豫交运 SCP001	2021/3/10	15	180 天	3.00	河南省交通运输发展集团有限公司	AAA	--	无	联合资信
21 华侨城 SCP001	2021/3/11	15	270 天	3.05	华侨城集团有限公司	AAA	--	无	联合资信
21 温州铁投 SCP001	2021/3/11	3	180 天	3.18	温州市铁路与轨道交通投资集团有限公司	AAA	--	无	联合资信
21 南通经开 SCP001	2021/3/11	5	180 天	3.17	南通经济技术开发区控股集团有限公司	AAA	--	无	联合资信
21 汉江国资 SCP002	2021/3/11	10	270 天	3.36	汉江国有资本投资集团有限公司	AAA	--	无	东方金诚

21 物产中大 SCP003	2021/3/11	20	267 天	2.95	物产中大集团股份有限公司	AAA	--	无	中诚信国际
21 湘高速 SCP002	2021/3/11	20	180 天	2.75	湖南省高速公路集团有限公司	AAA	--	无	大公国际
21 徐工集团 SCP002	2021/3/11	5	228 天	3.09	徐州工程机械集团有限公司	AAA	--	无	中诚信国际
21 杭州钢铁 SCP001	2021/3/9	10	90 天	2.85	杭州钢铁集团有限公司	AAA	--	无	上海新世纪
21 恒健 SCP001	2021/3/10	20	90 天	2.72	广东恒健投资控股有限公司	AAA	--	无	中诚信国际
21 首旅酒店 SCP002	2021/3/10	4	90 天	3.10	北京首旅酒店（集团）股份有限公司	AAA	--	无	大公国际
21 粤能源 SCP001	2021/3/10	30	180 天	2.80	广东省能源集团有限公司	AAA	--	无	中诚信国际
21 陕煤化 SCP002	2021/3/9	30	180 天	3.08	陕西煤业化工集团有限责任公司	AAA	--	无	中诚信国际
21 淮南矿 SCP001	2021/3/10	15	240 天	3.55	淮南矿业（集团）有限责任公司	AAA	--	无	联合资信
21 中化工 SCP005	2021/3/9	20	270 天	2.96	中国化工集团有限公司	AAA	--	无	联合资信
21 九龙江 SCP001	2021/3/10	8	104 天	3.04	漳州市九龙江集团有限公司	AAA	--	无	大公国际
21 厦路桥 SCP004	2021/3/10	6	105 天	2.93	厦门路桥建设集团有限公司	AAA	--	无	中诚信国际
21 沪电力 SCP004	2021/3/10	19	135 天	2.90	上海电力股份有限公司	AAA	--	无	中诚信国际
21 红狮 SCP001	2021/3/10	10	169 天	3.52	红狮控股集团有限公司	AAA	--	无	中诚信国际
21 中方财团 SCP001	2021/3/10	3	163 天	3.10	苏州中方财团控股股份有限公司	AAA	--	无	中诚信国际
21 天津港 SCP001	2021/3/10	10	180 天	4.40	天津港（集团）有限公司	AAA	--	无	联合资信
21 金隅 SCP002	2021/3/10	15	268 天	3.18	北京金隅集团股份有限公司	AAA	--	无	中诚信国际
21 陕交建 SCP003	2021/3/10	20	174 天	2.89	陕西省交通建设集团公司	AAA	--	无	中诚信国际
21 鲁西化工 SCP001	2021/3/8	5	32 天	2.60	鲁西化工集团股份有限公司	AAA	--	无	中诚信国际
21 中材国工 SCP003	2021/3/8	10	33 天	2.40	中国中材国际工程股份有限公司	AAA	--	无	联合资信
21 上海环境 SCP006	2021/3/9	6	59 天	2.79	上海环境集团股份有限公司	AAA	--	无	上海新世纪
21 沪国际 SCP003	2021/3/8	10	60 天	2.68	上海国际集团资产管理有限公司	AAA	--	无	上海新世纪
21 大唐发电 SCP001	2021/3/8	20	65 天	2.45	大唐国际发电股份有限公司	AAA	--	无	东方金诚
21 中盐 SCP001	2021/3/9	5	92 天	3.23	中国盐业集团有限公司	AAA	--	无	大公国际
21 大唐租赁 SCP001	2021/3/8	10	180 天	3.40	大唐融资租赁有限公司	AAA	--	无	上海新世纪
21 沪百联 SCP001	2021/3/9	15	178 天	3.00	上海百联集团股份有限公司	AAA	--	无	上海新世纪
21 桂投资 SCP002	2021/3/9	10	180 天	3.97	广西投资集团有限公司	AAA	--	无	中诚信国际

债市发行和利率走势周报

21 中广核 SCP001	2021/3/9	20	270 天	2.85	中国广核集团有限公司	AAA	--	无	中诚信国际
21 浙小商 SCP003	2021/3/8	10	88 天	3.09	浙江中国小商品城集团股份有限公司	AAA	--	无	上海新世纪
21 常城建 SCP005	2021/3/8	5	240 天	3.20	常州市城市建设（集团）有限公司	AAA	--	无	中诚信国际
21 京水投 SCP001	2021/3/12	6	270 天	3.44	北京水务投资中心	AA+	--	无	中诚信国际
21 连云港 SCP002	2021/3/12	5	77 天	5.10	连云港港口集团有限公司	AA+	--	无	中诚信国际
21 武进经发 SCP004	2021/3/12	1	270 天	3.30	江苏武进经济发展集团有限公司	AA+	--	无	上海新世纪
21 川水电 SCP001	2021/3/12	10	180 天	3.50	四川省水电投资经营集团有限公司	AA+	--	无	中诚信国际
21 桐乡城投 SCP001	2021/3/12	6	250 天	3.30	桐乡市城市建设投资有限公司	AA+	--	无	中诚信国际
21 淮安国投 SCP003	2021/3/12	10	180 天	3.80	淮安市国有联合投资发展集团有限公司	AA+	--	无	大公国际
21 溧水经开 SCP001	2021/3/12	4	270 天	3.67	南京溧水经济技术开发区集团有限公司	AA+	--	无	东方金诚
21 武侯资本 SCP001	2021/3/11	5	270 天	3.50	成都武侯资本投资管理集团有限公司	AA+	--	无	联合资信
21 安吉租赁 SCP001	2021/3/11	6	180 天	3.60	安吉租赁有限公司	AA+	--	无	上海新世纪
21 麓山投资 SCP001	2021/3/12	8	270 天	3.40	长沙麓山投资控股集团有限公司	AA+	--	无	上海新世纪
21 吴江城投 SCP002	2021/3/12	7	180 天	3.10	苏州市吴江城市投资发展集团有限公司	AA+	--	无	中诚信国际
21 杭州日报 SCP001	2021/3/12	2	180 天	3.39	杭州日报报业集团集团有限公司	AA+	--	无	中诚信国际
21 河南城发 SCP001	2021/3/12	6	180 天	3.90	城发环境股份有限公司	AA+	--	无	中诚信国际
21 珠海九洲 SCP008	2021/3/12	4	120 天	3.49	珠海九洲控股集团有限公司	AA+	--	无	上海新世纪
21 皖出版 SCP001	2021/3/11	4	240 天	3.52	安徽出版集团有限责任公司	AA+	--	无	中诚信国际
21 夏商 SCP003	2021/3/10	5	177 天	3.43	厦门夏商集团有限公司	AA+	--	无	中诚信国际
21 惠民建投 SCP001	2021/3/11	5	180 天	6.00	济宁市兖州区惠民城建投资有限公司	AA+	--	无	大公国际
21 建安投资 SCP001	2021/3/11	10	270 天	3.79	建安投资控股集团有限公司	AA+	--	无	中诚信国际
21 华立 SCP001	2021/3/11	3	270 天	4.70	华立集团股份有限公司	AA+	--	无	上海新世纪
21 盐城城南 SCP001	2021/3/10	5	270 天	3.60	盐城市城南新区开发建设投资有限公司	AA+	--	无	东方金诚
21 广州高新 SCP001	2021/3/10	5	270 天	3.30	广州高新区投资集团有限公司	AA+	--	无	中证鹏元
21 镇江城建 SCP005	2021/3/11	5	90 天	4.70	镇江城市建设产业集团有限公司	AA+	--	无	上海新世纪
21 镇江城建 SCP007	2021/3/8	7	150 天	4.95		AA+	--	无	上海新世纪
21 中铝资本 SCP002	2021/3/10	8	127 天	3.80	中铝资本控股有限公司	AA+	--	无	上海新世纪

债市发行和利率走势周报

21 南浦口 SCP002	2021/3/10	5	180 天	3.30	南京市浦口区国有资产投资经营有限公司	AA+	--	无	上海新世纪	
21 苏州资产 SCP003	2021/3/9	3	180 天	2.90	苏州资产管理有限公司	AA+	--	无	联合资信	
21 镇江交通 SCP002	2021/3/10	5	180 天	5.45	镇江交通产业集团有限公司	AA+	--	无	中诚信国际	
21 新疆国投 SCP001	2021/3/10	8	270 天	4.50	新疆维吾尔自治区国有资产投资经营有限责任公司	AA+	--	无	联合资信	
21 龙岩汇金 SCP002	2021/3/8	3	130 天	3.45	龙岩市汇金发展集团有限公司	AA+	--	无	中诚信国际	
21 丹投 SCP002	2021/3/9	4	178 天	5.47	丹阳投资集团有限公司	AA+	--	无	东方金诚	
21 丹投 SCP001	2021/3/9	3	180 天	5.47		AA+	--	无	东方金诚	
21 先行控股 SCP001	2021/3/9	3	180 天	3.50	江苏先行控股集团集团有限公司	AA+	--	无	上海新世纪	
21 娄城高新 SCP003	2021/3/8	1	141 天	3.43	太仓娄城高新集团有限公司	AA+	--	无	上海新世纪	
21 佛燃能源 SCP001	2021/3/9	6	240 天	3.10	佛燃能源集团股份有限公司	AA+	--	无	联合资信	
21 涪陵新城 SCP001	2021/3/8	5	270 天	4.39	重庆市涪陵区新城区开发(集团)有限公司	AA+/AA*	--	无	东方金诚/大公国际	
21 九龙园 SCP002	2021/3/12	3	270 天	3.89	重庆九龙园高新产业集团有限公司	AA	--	保证担保	联合资信	
21 合肥高新 SCP001	2021/3/12	5	270 天	3.70	合肥高新股份有限公司	AA	--	无	联合资信	
21 库尔勒 SCP001	2021/3/12	1	270 天	4.00	库尔勒城市建设(集团)有限责任公司	AA	--	无	中诚信国际	
21 高速地产 SCP006	2021/3/12	4	140 天	4.90	安徽省高速地产集团有限公司	AA	--	无	联合资信	
21 顺鑫 SCP001	2021/3/11	5	180 天	3.70	北京顺鑫控股集团有限公司	AA	--	无	联合资信	
21 高教投资 SCP001	2021/3/10	5	270 天	5.20	泰州高教投资发展有限公司	AA	--	无	上海新世纪	
21 武汉建工 SCP001	2021/3/11	2	270 天	3.60	武汉建工集团股份有限公司	AA	--	无	东方金诚	
21 城东投资 SCP001	2021/3/10	10	270 天	3.80	无锡城东投资有限公司	AA	--	无	联合资信	
21 苏科技城 SCP002	2021/3/9	2	92 天	3.39	苏州科技城发展集团有限公司	AA	--	保证担保	中诚信国际	
中期票据	21 南通经开 MTN001	2021/3/12	8	3	3.98	南通经济技术开发区控股集团有限公司	AAA	AAA	无	联合资信
	21 南通经开 MTN002	2021/3/12	3	3	3.97		AAA	AAA	无	联合资信
	21 豫交运 MTN001	2021/3/12	15	3	3.95	河南省交通运输发展集团有限公司	AAA	AAA	无	联合资信
	21 泸州窖 MTN001	2021/3/12	8	3+2	3.80	泸州老窖集团有限责任公司	AAA	AAA	无	中诚信国际
	21 蓝光 MTN001	2021/3/11	10	2	7.20	四川蓝光发展股份有限公司	AAA	AAA	无	大公国际

21 国联 MTN001	2021/3/12	10	3	3.80	无锡市国联发展（集团）有限公司	AAA	AAA	无	中诚信国际
21 厦港务 MTN001	2021/3/12	5	3+N	4.20	厦门港务控股集团有限公司	AAA	AAA	无	上海新世纪
21 广州国资 MTN001	2021/3/12	15	3	3.69	广州国资发展控股有限公司	AAA	AAA	无	中诚信国际
21 兖矿 MTN002	2021/3/12	20	3	4.47	兖矿集团有限公司	AAA	AAA	无	联合资信
21 江西交投 MTN001	2021/3/12	20	3	3.70	江西省交通投资集团有限责任公司	AAA	AAA	无	中诚信国际
21 广晟 MTN001	2021/3/12	20	3+2	4.00	广东省广晟控股集团有限公司	AAA	AAA	无	联合资信
21 金融街资 MTN002	2021/3/12	15	3+2	3.77	北京金融街资本运营中心	AAA	AAA	无	联合资信
21 南山开发 MTN001	2021/3/11	5	3	3.80	中国南山开发（集团）股份有限公司	AAA	AAA	无	联合资信
21 闽能源 MTN001	2021/3/11	5	3	3.68	福建省能源集团有限责任公司	AAA	AAA	无	中诚信国际
21 苏高新 GN001	2021/3/11	2	3	3.60	苏州苏高新集团有限公司	AAA	AAA	无	中诚信国际
21 国盛 MTN001	2021/3/10	15	3+2	3.60	上海国盛（集团）有限公司	AAA	AAA	无	上海新世纪
21 首旅 MTN005	2021/3/10	10	3	3.80	北京首都旅游集团有限责任公司	AAA	AAA	无	联合资信
21 桂交投 MTN001	2021/3/10	15	3+2	4.27	广西交通投资集团有限公司	AAA	AAA	无	联合资信
21 陕煤化 MTN002	2021/3/10	20	3	4.20	陕西煤业化工集团有限责任公司	AAA	AAA	无	中诚信国际
21 滨江房产 MTN002	2021/3/10	9	3	4.80	杭州滨江房产集团股份有限公司	AAA	AAA	无	联合资信
21 广州地铁 MTN006	2021/3/10	25	2	3.44	广州地铁集团有限公司	AAA	AAA	无	中诚信国际
21 广州地铁 MTN005	2021/3/8	19	3	3.65		AAA	AAA	无	中诚信国际
21 兆润投资 MTN001	2021/3/10	5	3	3.77	苏州工业园区兆润投资控股集团有限公司	AAA	AAA	无	中诚信国际
21 华数 MTN001	2021/3/10	10	3	3.85	华数数字电视传媒集团有限公司	AAA	AAA	无	上海新世纪
21 广州资管 MTN001	2021/3/10	10	3	3.88	广州资产管理有限公司	AAA	AAA	无	中诚信国际
21 金地 MTN002	2021/3/10	15	3	3.96	金地（集团）股份有限公司	AAA	AAA	无	联合资信
21 蓉城轨交 MTN002	2021/3/9	10	3+N	4.17	成都轨道交通集团有限公司	AAA	AAA	无	联合资信
21 云建投 MTN001	2021/3/8	5	2	6.20	云南省建设投资控股集团有限公司	AAA	AAA	无	联合资信
21 苏国信 MTN001	2021/3/9	13	3	3.64	江苏省国信集团有限公司	AAA	AAA	无	中诚信国际
21 重庆轨交 GN001	2021/3/9	10	3	3.79	重庆市轨道交通（集团）有限公司	AAA	AAA	无	上海新世纪
21 远东租赁 MTN001	2021/3/9	10	2	4.50	远东国际融资租赁有限公司	AAA	AAA	无	联合资信
21 昆山城投 MTN001	2021/3/8	3	3	3.83	昆山城市建设投资发展集团有限公司	AAA	AAA	无	大公国际

债市发行和利率走势周报

21 金圆投资 MTN001	2021/3/8	15	3	3.85	厦门金圆投资集团有限公司	AAA	AAA	无	联合资信
21 盐城城资 MTN001	2021/3/8	5	3	4.60	盐城市城市资产投资集团有限公司	AAA	AAA	无	大公国际
21 川交投 MTN001	2021/3/8	20	3+2	3.82	四川省交通投资集团有限责任公司	AAA	AAA	无	中诚信国际
21 中航租赁 MTN003	2021/3/8	4	2+N	5.00	中航国际租赁有限公司	AAA	AAA	无	联合资信
21 上实 MTN001	2021/3/8	10	3	3.65	上海上实（集团）有限公司	AAA	AAA	无	上海新世纪
21 扬州化工 MTN002	2021/3/9	5	3	4.66	扬州化工产业投资发展有限公司	AA	AAA	保证担保	联合资信
21 黔江城投 MTN001	2021/3/9	5	3+2	6.50	重庆市黔江区城市建设投资（集团）有限公司	AA	AAA	保证担保	中诚信国际
21 奉贤交通 MTN001	2021/3/12	5	3+2	3.82	上海奉贤交通能源（集团）有限公司	AA+	AA+	无	上海新世纪
21 浏阳城建 MTN001	2021/3/11	3	3	4.35	浏阳市城市建设集团有限公司	AA+	AA+	无	中诚信国际
21 无锡山水 MTN001	2021/3/11	4	3+2	4.10	无锡山水产业投资发展有限公司	AA+	AA+	无	中诚信国际
21 慈溪建投 MTN001	2021/3/12	5	3	3.85	慈溪市建设投资集团有限公司	AA+	AA+	无	大公国际
21 浙兴合 MTN001	2021/3/12	6	3	5.10	浙江省兴合集团有限责任公司	AA+	AA+	无	联合资信
21 夏商 MTN002	2021/3/12	5	3	4.13	厦门夏商集团有限公司	AA+	AA+	无	中诚信国际
21 威海城投 MTN001	2021/3/10	18	3+2	4.32	威海城市投资集团有限公司	AA+	AA+	无	中诚信国际
21 南部新城 MTN001	2021/3/11	12	3+2	5.40	重庆市南部新城产业投资集团有限公司	AA+	AA+	无	联合资信
21 巨化 MTN001	2021/3/11	5	3	4.18	巨化集团有限公司	AA+	AA+	无	中诚信国际
21 乌高新 MTN001	2021/3/11	4	3+2	4.60	乌鲁木齐高新投资发展集团有限公司	AA+	AA+	无	中诚信国际
21 新投 MTN001	2021/3/11	5	3	5.30	新疆投资发展（集团）有限责任公司	AA+	AA+	无	中诚信国际
21 晋陵投资 MTN001	2021/3/11	5	3	4.35	常州市晋陵投资集团有限公司	AA+	AA+	无	上海新世纪
21 鸿商产业 MTN002	2021/3/10	5	3	6.20	鸿商产业控股集团有限公司	AA+	AA+	无	中诚信国际
21 龙岩汇金 MTN001	2021/3/9	2	2+N	5.40	龙岩市汇金发展集团有限公司	AA+	AA+	无	中诚信国际
21 舟山交投 MTN001	2021/3/10	10	5	4.49	舟山交通投资集团有限公司	AA+	AA+	无	上海新世纪
21 大宁 MTN001	2021/3/9	7	5	4.15	上海大宁资产经营（集团）有限公司	AA+	AA+	无	中诚信国际
21 义乌国资 MTN001	2021/3/8	7	3	4.08	义乌市国有资本运营有限公司	AA+	AA+	无	中诚信国际
21 浏阳水利 MTN001	2021/3/11	5	3	6.30	浏阳市水利建设投资有限公司	AA	AA	无	中诚信国际
21 资阳国资 MTN001	2021/3/11	3	3+2	7.00	资阳市国有资产投资管理有限责任公司	AA	AA	无	中诚信国际

债市发行和利率走势周报

	21 淮安经开 MTN001	2021/3/12	10	3	5.95	淮安经济技术开发区经济发展集团有限公司	AA	AA	无	东方金诚
	21 怀化城投 MTN001	2021/3/12	8	1+1+1	6.14	怀化市城市建设投资有限公司	AA	AA	无	联合资信
	21 宿迁经开 MTN001	2021/3/12	5	3	6.90	宿迁市经济开发总公司	AA	AA	无	联合资信
	21 高淳建设 MTN001	2021/3/11	5	3	5.00	南京市高淳区建设发展集团有限公司	AA	AA	无	中诚信国际
	21 江阴高新 MTN002	2021/3/10	2	3	4.97	江阴高新区投资开发有限公司	AA	AA	无	联合资信
	21 湛江建投 MTN001	2021/3/10	5	3	4.18	湛江市基础设施建设投资集团有限公司	AA	AA	无	中诚信国际
	21 新余城建 MTN001	2021/3/10	5	3+2	5.50	新余市城市建设投资开发有限公司	AA	AA	无	中诚信国际
	21 池州建设 MTN001	2021/3/8	3	3+2	5.75	池州建设投资集团有限公司	AA	AA	无	联合资信
企业债券	21 天投可续期 01	2021/3/12	10	3+N	4.79	成都天府新区投资集团有限公司	AAA	AAA	无	上海新世纪
	21 江北产投债 01	2021/3/11	12	3+2+2	3.87	南京江北新区产业投资集团有限公司	AAA	AAA	无	上海新世纪
	21 武汉城投债 01	2021/3/12	10	10	4.32	武汉市城市建设投资开发集团有限公司	AAA	AAA	无	上海新世纪
	21 武铁绿色可续期债 01	2021/3/8	20	3+N	4.23	武汉地铁集团有限公司	AAA	AAA	无	中诚信国际
	21 嘉兴债 01	2021/3/8	10	10	4.68	浙江嘉兴国有资本投资运营有限公司	AAA	AAA	无	中诚信国际
	21 航天高技术债 01	2021/3/10	7	7	6.75	西安航天高技术产业发展集团有限公司	AA+	AAA	保证担保	远东资信
	21 监利债	2021/3/8	2	3	5.90	监利县丰源城市投资开发有限责任公司	AA-	AAA	保证担保	中证鹏元
	21 柳州东城债 01	2021/3/10	5	3+2	7.90	广西柳州市东城投资开发集团有限公司	AA+	AA+	无	联合资信
	21 邹城债 01	2021/3/9	4	3+2+2	7.00	邹城市城市资产经营有限公司	AA+	AA+	无	中证鹏元
	21 温国控债 01	2021/3/8	10	5+2	4.68	温州高新技术产业开发区国有控股集团有限公司	AA+	AA+	无	上海新世纪
	21 乌镇债	2021/3/11	12	5+2	4.80	乌镇实业（桐乡）有限公司	AA	AA+	保证担保	中诚信国际
	21 开远债	2021/3/8	3	7	7.50	开远市兴远开发投资集团有限公司	AA	AA+	保证担保	中证鹏元
	21 龙投小微债 01	2021/3/12	5	3+2	5.50	龙岩投资发展集团有限公司	AA	AA	无	中诚信国际
	公司债券	21 通城 01	2021/3/12	15	3	3.76	南通城市建设集团有限公司	AAA	AAA	无
21 旭辉 01		2021/3/12	14	3+2	4.40	旭辉集团股份有限公司	AAA	AAA	无	中诚信国际
21 碧地 01		2021/3/12	20	3+2	4.80	碧桂园地产集团有限公司	AAA	AAA	无	中诚信国际

21 东航 02	2021/3/12	60	3+3	3.68	中国东方航空股份有限公司	AAA	AAA	无	中诚信国际
21 东航 01	2021/3/12	30	5+5	3.95		AAA	AAA	无	中诚信国际
21 创投 K1	2021/3/11	15	3	3.78	深圳市创新投资集团有限公司	AAA	AAA	无	联合资信
21 建租 02	2021/3/11	10	2+1	4.15	中建投租赁股份有限公司	AAA	AAA	无	中诚信国际
21 宁港 01	2021/3/12	35	3+2	3.64	宁波舟山港股份有限公司	AAA	AAA	无	中诚信国际
21 珠华 G1	2021/3/11	10	3+2	4.34	珠海华发集团有限公司	AAA	AAA	无	联合资信
21 蓉高 K1	2021/3/10	5	5	4.29	成都高新投资集团有限公司	AAA	AAA	无	联合资信
21 深铁 02	2021/3/10	20	3	3.64	深圳市地铁集团有限公司	AAA	AAA	无	中诚信国际
G21 新 Y1	2021/3/10	10	3+N	5.15	新天绿色能源股份有限公司	AAA	AAA	无	中诚信国际
21 红星 01	2021/3/10	30	2+1	7.00	红星美凯龙控股集团有限公司	AAA	AAA	无	联合资信
21 沪资 01	2021/3/9	5	3	3.60	上海国际集团资产管理有限公司	AAA	AAA	无	上海新世纪
21 元禾 K1	2021/3/8	3	2	3.59	苏州元禾控股股份有限公司	AAA	AAA	保证担保	中诚信国际
21 诚通 K1	2021/3/9	10	3+2	3.80	中国诚通控股集团有限公司	AAA	AAA	无	联合资信
21 国新 01	2021/3/9	10	3	3.65	中国国新控股有限责任公司	AAA	AAA	无	中诚信国际
21 中关 01	2021/3/8	10	3	3.76	中关村发展集团股份有限公司	AAA	AAA	无	联合资信
21 皖能 01	2021/3/8	10	365 天	3.24	安徽省皖能股份有限公司	AAA	AAA	无	联合资信
21 公用 01	2021/3/9	10	3	3.87	上海大众公用事业（集团）股份有限公司	AAA	AAA	无	中诚信国际
21 首开 01	2021/3/8	8	3+2	3.80	北京首都开发控股（集团）有限公司	AAA	AAA	无	中诚信国际
21 湘路 04	2021/3/8	13	3+2	3.80	湖南省高速公路集团有限公司	AAA	AAA	无	大公国际
21 申宏 01	2021/3/8	15	3+2	3.68	申万宏源集团股份有限公司	AAA	AAA	无	联合资信
21 申宏 02	2021/3/8	5	5+2	3.95		AAA	AAA	无	联合资信
21GLP03	2021/3/8	17	3	4.37	普洛斯中国控股有限公司	AAA	AAA	无	上海新世纪
21 天易 02	2021/3/12	3	3	6.50	湖南天易集团有限公司	AA+	AAA	保证担保	中证鹏元
21 珠投 03	2021/3/11	10	2+2+1	7.50	广东珠江投资股份有限公司	AA+	AA+	无	联合资信
21 温交 01	2021/3/11	9	3+2+2	3.90	温州市交通发展集团有限公司	AA+	AA+	无	中诚信国际
21 伟驰 01	2021/3/11	3	3+2	4.60	伟驰控股集团有限公司	AA+	AA+	无	中诚信国际

债市发行和利率走势周报

	21 广能 G1	2021/3/10	5	3+2	5.30	广西广投能源集团有限公司	AA+	AA+	无	中诚信国际
	21 涪陵 01	2021/3/9	10	3+2	4.60	重庆市涪陵国有资产投资经营集团有限公司	AA+	AA+	无	中诚信国际
	21 大宁 Y1	2021/3/9	6	3+N	4.69	上海大宁资产经营（集团）有限公司	AA+	AA+	无	中诚信国际
	21 银桥 01	2021/3/8	10	3+2	4.08	昆山银桥控股集团有限公司	AA+	AA+	无	上海新世纪
	21 晶电 01	2021/3/8	2	2	7.00	晶科电力科技股份有限公司	AA	AA+	保证担保	东方金诚
	21 安租 S1	2021/3/8	15	365 天	3.93	平安国际融资租赁有限公司	AAA	A-1	无	中诚信国际
商业银行债	21 顺德农商绿色金融债 01	2021/3/12	10	3	3.56	广东顺德农村商业银行股份有限公司	AAA	AAA	无	联合资信
证券公司短期融资券	21 长城证券 CP003	2021/3/12	10	90 天	2.70	长城证券股份有限公司	AAA	A-1	无	上海新世纪
	21 国信证券 CP004	2021/3/11	40	90 天	2.67	国信证券股份有限公司	AAA	A-1	无	联合资信
	21 国金证券 CP001	2021/3/11	10	91 天	2.74	国金证券股份有限公司	AAA	A-1	无	上海新世纪
	21 浙商证券 CP002	2021/3/9	15	91 天	2.73	浙商证券股份有限公司	AAA	A-1	无	联合资信
	21 平安证券 CP003	2021/3/9	30	91 天	2.69	平安证券股份有限公司	AAA	A-1	无	联合资信
	21 华泰证券 CP003	2021/3/9	30	90 天	2.68	华泰证券股份有限公司	AAA	A-1	无	上海新世纪
	21 银河证券 CP003	2021/3/9	40	91 天	2.63	中国银河证券股份有限公司	AAA	A-1	无	联合资信
	21 渤海证券 CP003	2021/3/8	10	91 天	3.50	渤海证券股份有限公司	AAA	A-1	无	中诚信国际
保险公司债	21 泰康养老	2021/3/12	20	5+5	4.24	泰康养老保险股份有限公司	AAA	AAA	保证担保	中诚信国际
其它金融机构债	21 汇理汽车债 02	2021/3/8	20	3	4.00	广汽汇理汽车金融有限公司	AAA	AAA	无	联合资信
国际机构债	21 亚洲开发银行债 01BC**	2021/3/11	20	5	3.20	亚洲开发银行	--	--	无	无

注：统计期以债券起息日为准；*表示多家机构评级，以下同，**所示为熊猫债

资料来源：Wind，联合资信整理

附表 2 本周新发资产支持证券信息

债券类型	证券简称	发起机构/贷款服务机构	受托机构/发行人	规模(亿元)	利率(%)	评级结果	发行日期	法定到期日	评级机构
资产支持证券	21 东道 3 号 ABN001 优先	北京京东世纪贸易有限公司	中航信托股份有限公司	8.90	3.49	AAA _{sf}	2021/3/12	2023/9/12	联合资信
	21 惠益 M1A1	中信银行股份有限公司	中信信托有限责任公司	12.00	5 年期 LPR-1.40	AAA _{sf} /AAA _{sf} *	2021/3/9	2047/1/26	联合资信/ 中债资信
	21 惠益 M1A2			25.30	5 年期 LPR-0.95	AAA _{sf} /AAA _{sf} *			
	21 惠益 M1C			7.05	无票面利率	未予评级			
	21 前海瑞盈 ABN002 优先	深圳前海联易融商业保理有限公司	华能贵诚信托有限公司	5.84	3.54	AAA _{sf}	2021/3/12	2023/3/16	联合资信
	21 前海瑞盈 ABN002 次			0.00	无票面利率	未予评级			
	21 新基建 ABN001 优先	中电投融和融资租赁有限公司	百瑞信托有限责任公司	9.03	3.30	AAA _{sf}	2021/3/8	2029/12/31	上海新世纪
	21 新基建 ABN001 次			0.50	无票面利率	未予评级			
	21 中盈万家 2A1	中国银行股份有限公司	建信信托有限责任公司	18.02	5 年期 LPR-1.40	AAA _{sf} /AAA _{sf} *	2021/3/11	2044/10/26	联合资信/ 中债资信
	21 中盈万家 2A2			35.00	5 年期 LPR-1.10	AAA _{sf} /AAA _{sf} *			
	21 中盈万家 2A3			50.00	5 年期 LPR-0.90	AAA _{sf} /AAA _{sf} *			
	21 中盈万家 2C			13.66	无票面利率	未予评级			

注：统计期以债券发行日为准

资料来源：Wind，联合资信整理

附录 2：推迟或取消发行债券明细

债券类型	债券简称	发生日期	规模 (亿元)	期限 (年)	发行人	主体级别	债项级 别	担保 情况	评级机构	事件
短期融资券	21 双桥经开 CP001	2021/3/12	5	1	重庆市双桥经济技术开发区开发投资集团有限公司	AA	A-1	无	中诚信国际	取消发行
	21 广新控股 SCP008	2021/3/12	10	180 天	广东省广新控股集团有限公司	AAA	--	无	大公国际	取消发行
超短期融资券	21 津城建 SCP008	2021/3/11	20	60 天	天津城市基础设施建设投资集团有限公司	AAA	--	无	联合资信	取消发行
	21 陕煤化 SCP003	2021/3/11	20	180 天	陕西煤业化工集团有限责任公司	AAA	--	无	中诚信国际	取消发行
	21 贵州交通 SCP001	2021/3/11	5	270 天	贵州交通建设集团有限公司	AAA	--	无	东方金诚	取消发行
	21 津城建 SCP007	2021/3/9	10	180 天	天津城市基础设施建设投资集团有限公司	AAA	--	无	联合资信	取消发行
	21 南产控 SCP001	2021/3/12	10	180 天	南通产业控股集团有限公司	AA+	--	无	中诚信国际	取消发行
	21 连云港 SCP002	2021/3/10	5	77 天	连云港港口集团有限公司	AA+	--	无	中诚信国际	取消发行
	21 江西金融 SCP001	2021/3/9	5	270 天	江西省金融资产管理股份有限公司	AA+	--	无	联合资信	取消发行
中期票据	21 金地 MTN002B	2021/3/10	5	5	金地（集团）股份有限公司	AAA	AAA	无	联合资信	取消发行
	21 中航租赁 MTN003B	2021/3/8	10	3+N	中航国际租赁有限公司	AAA	AAA	无	联合资信	取消发行
	21 南山开发 MTN001B	2021/3/11	2	5	中国南山开发（集团）股份有限公司	AAA	AAA	无	联合资信	取消发行
	21 扬子江 MTN001	2021/3/11	5	3	扬州市扬子江投资发展集团有限责任公司	AA	AAA	保证担保	东方金诚	取消发行
	21 峨乐旅集团 MTN001	2021/3/11	4.5	3+2	四川省峨眉山乐山山大佛旅游集团总公司	AA+	AA+	无	中诚信国际	取消发行
	21 苏豪 MTN001	2021/3/11	5	3	江苏省苏豪控股集团有限公司	AA+	AA+	无	联合资信	取消发行
	21 渝医药 MTN001	2021/3/10	3	3	重庆医药（集团）股份有限公司	AA+	AA+	无	中诚信国际	取消发行
	21 新海连 MTN001	2021/3/8	6	3	江苏新海连发展集团有限公司	AA+	AA+	无	上海新世纪	取消发行
	21 甘肃民航 MTN001	2021/3/11	5	3	甘肃省民航机场集团有限公司	AA+	AA+	无	中诚信国际	取消发行
	21 怀化城投 MTN001A	2021/3/12	4	2+1	怀化市城市建设投资有限公司	AA	AA	无	联合资信	取消发行
	21 金龙湖 MTN001	2021/3/11	5	3	徐州金龙湖控股集团有限公司	AA	AA	无	联合资信	取消发行
	21 湛江建投 MTN001B	2021/3/10	2.5	5	湛江市基础设施建设投资集团有限公司	AA	AA	无	中诚信国际	取消发行
	21 南京农副 MTN001	2021/3/9	4.9	2+1	南京农副产品物流配送中心有限公司	AA	AA	无	中诚信国际	取消发行
	21 邯郸交建 MTN001	2021/3/11	3	3	邯郸市交通建设有限公司	AA	AA	无	联合资信	取消发行
公司债券	21 恒信 G1	2021/3/11	10	3	海通恒信国际融资租赁股份有限公司	AAA	AAA	无	上海新世纪	取消发行
	21 厦资 01	2021/3/12	5	2+1	厦门资产管理有限公司	AA+	AA+	无	联合资信	取消发行

资料来源：Wind，联合资信整理

附录 3：主要债券发行利率走势图

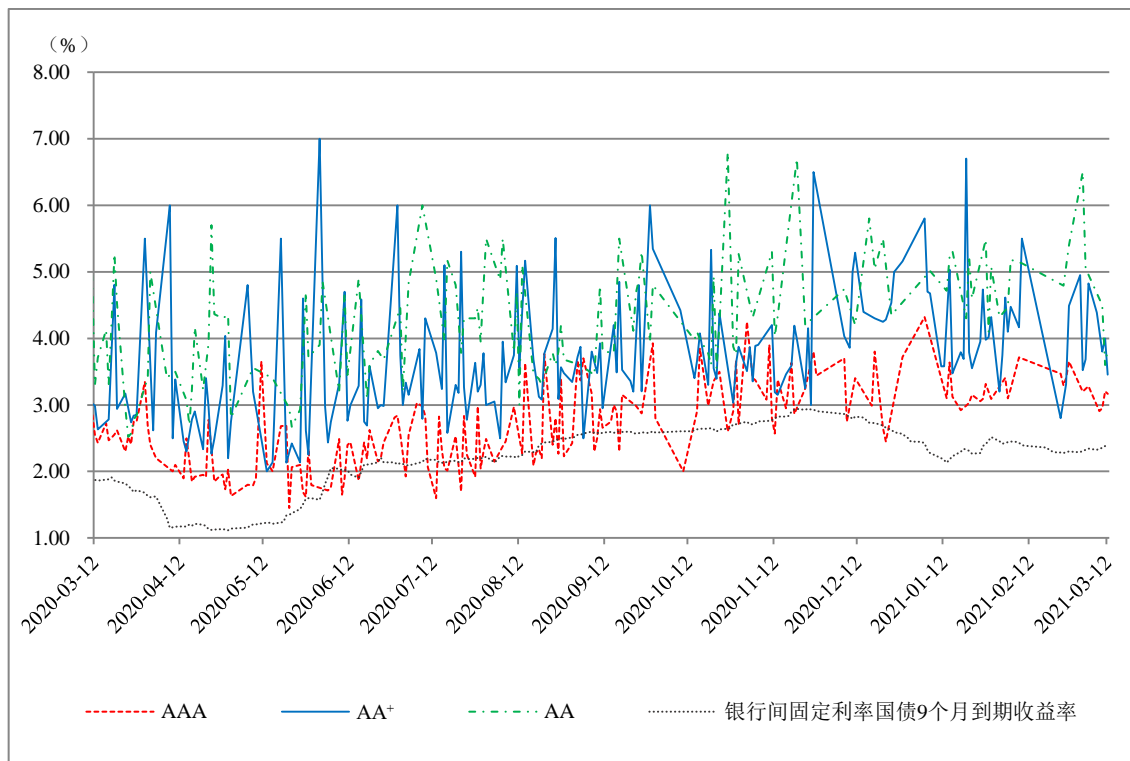


图 1 270 天期不同信用等级主体所发超短期融资券发行利率走势

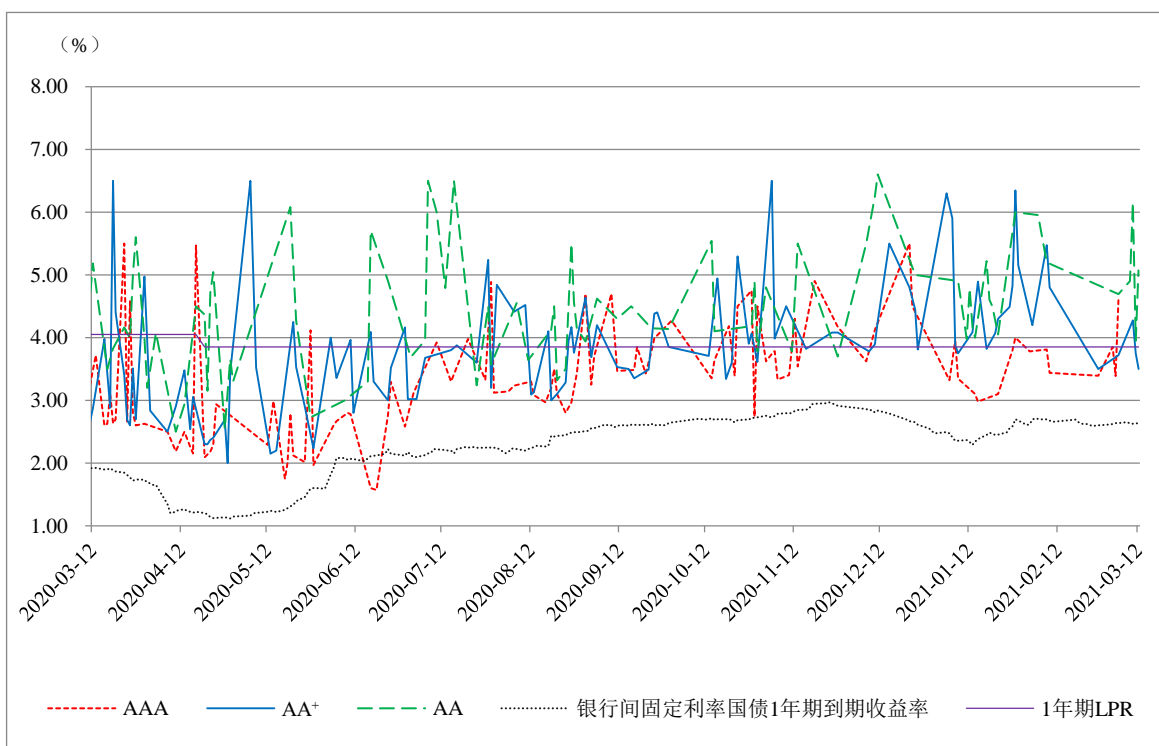


图 2 1 年期不同信用等级主体所发短期融资券发行利率走势图

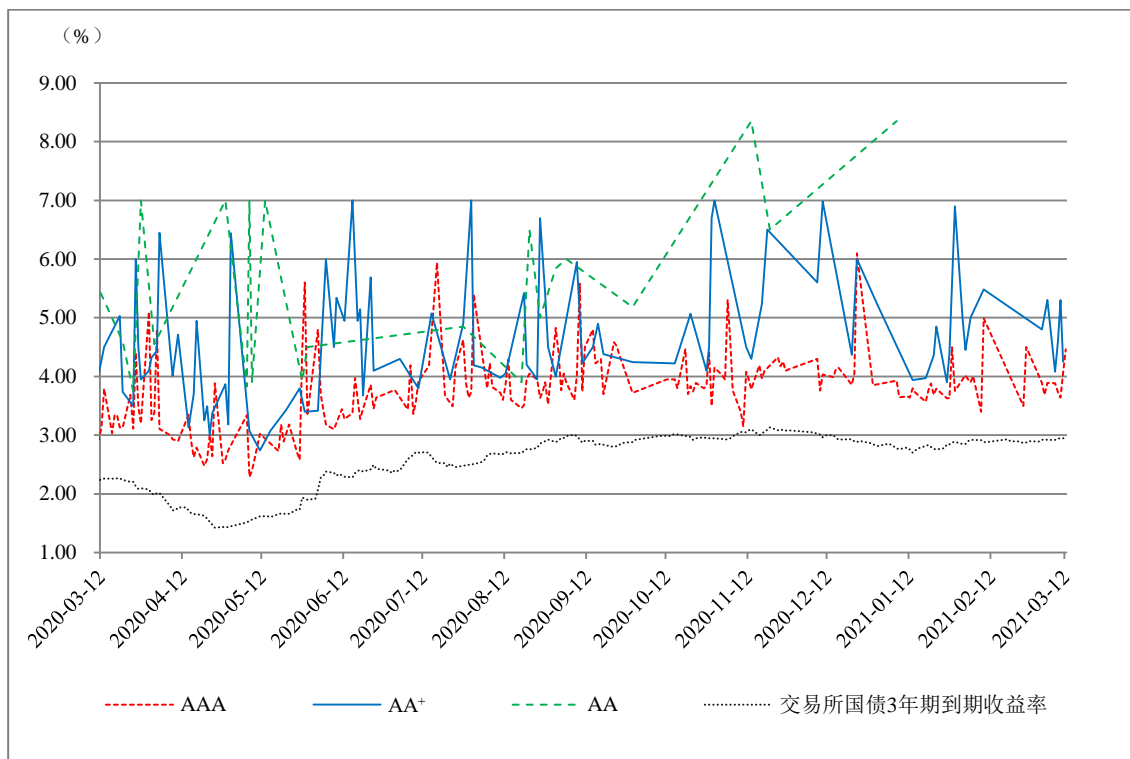


图3 3年期不同信用等级公司债券发行利率走势图

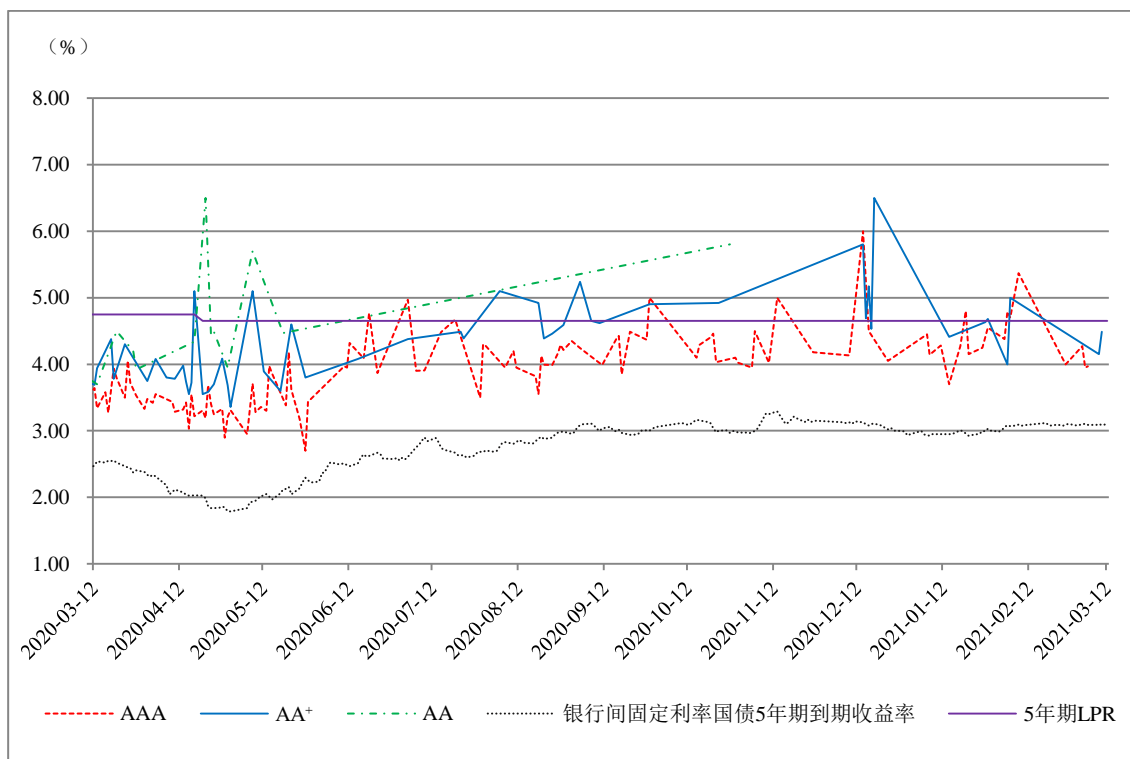


图4 5年期不同信用等级中期票据发行利率走势图

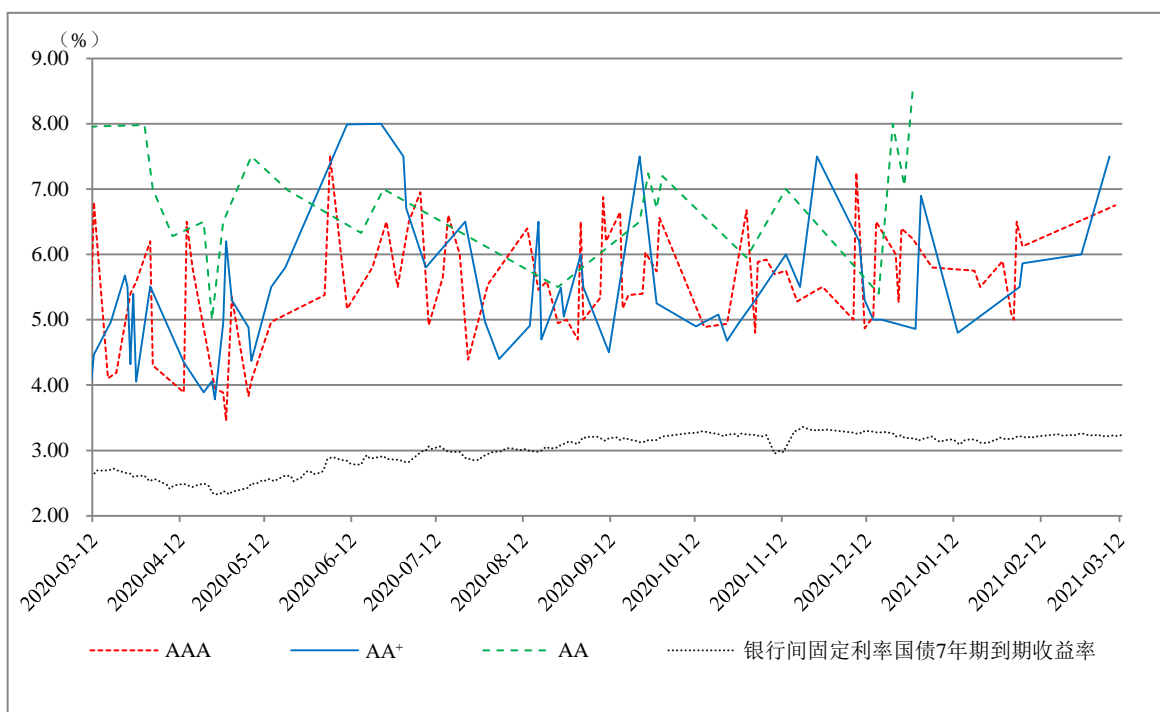


图 5 7 年期不同信用等级企业债券发行利率走势图