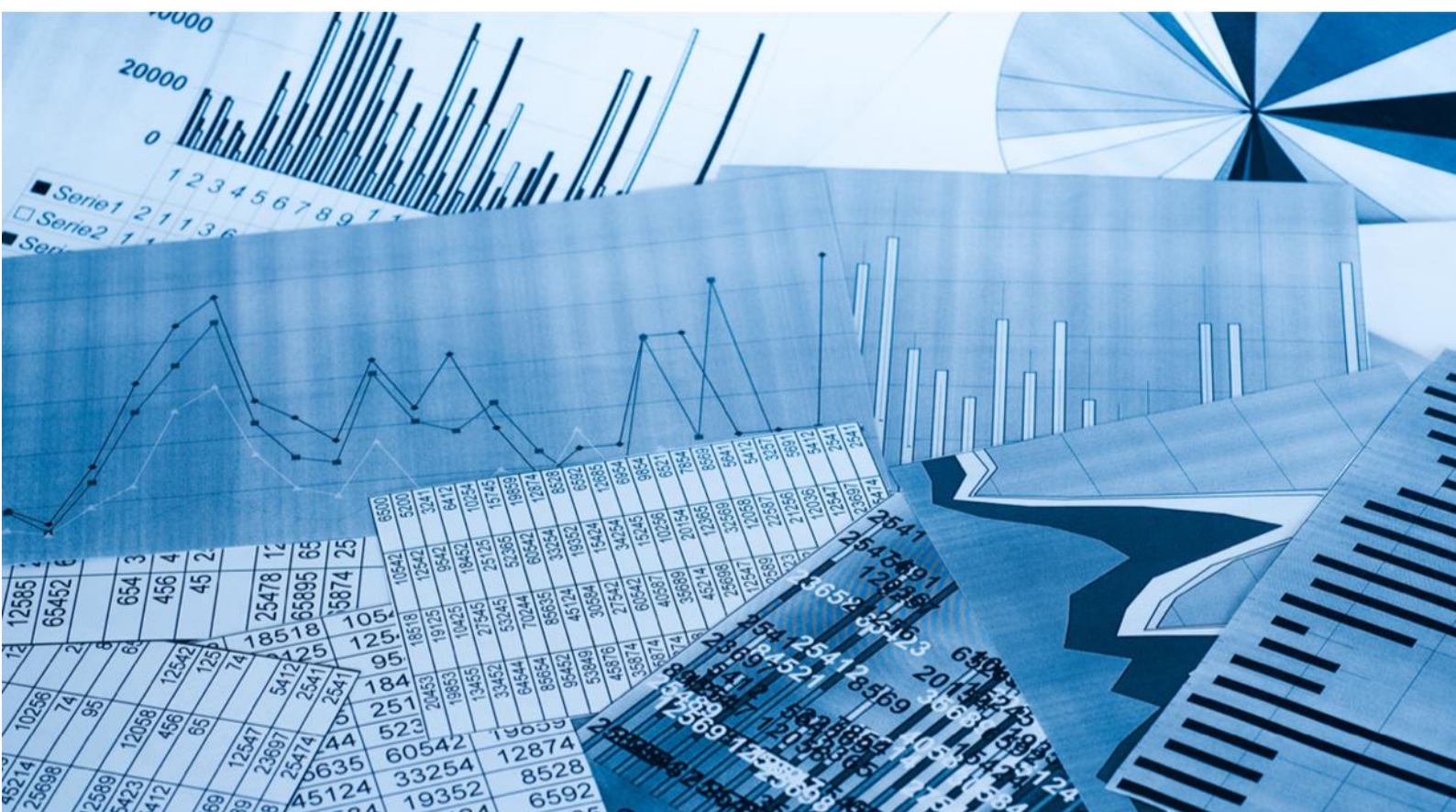


债市发行和利率走势周报

(2021.6.21—2021.6.25)



债市发行和利率走势周报

(2021.6.21—2021.6.25)

一、本周央行继续开展逆回购操作，流动性总体保持合理充裕

本周，央行开展 900 亿元逆回购操作，同时有 400 亿元逆回购到期，本周央行实现净投放 500 亿元。整体来看，银行体系流动性保持合理充裕。

二、债券市场发行情况

(一) 本周债券市场发行期数和发行规模均较上周有所上升

表 1 本周新发债券情况统计表

债券类型	本周发行情况		上周发行情况	
	期数（期）	规模（亿元）	期数（期）	规模（亿元）
超短期融资券	92	947.70	77	754.60
短期融资券	15	193.10	8	65.60
公司债券	33	376.59	36	451.17
中期票据	54	482.80	60	565.14
企业债券	8	97.00	4	29.00
金融债券	15	339.50	15	313.00
资产支持证券	11	81.25	9	87.69
总计	228	2517.94	208	2266.20

注：1. 中期票据不包含集合票据，企业债券不包含集合企业债券，金融债券不包含政策银行债和证券公司债；资产支持证券包括银行间债券市场和交易所债券市场发行的资产支持证券（ABS）以及银行间债券市场发行的资产支持票据（ABN），其发行期数按发行单数统计，其余券种按发行期数统计；资产支持证券统计期以债券的发行日为准，其他券种以债券的起息日为准，各券种均不含私募债券及中国国家铁路集团有限公司、中央汇金投资有限责任公司发行的债券，以下同

资料来源：Wind，联合资信整理

(二) 债券市场累计发行期数和发行规模同比均有所减少，超短期融资券仍为非金融企业的主要融资工具

表 2 新发债券累计发行情况统计表

债券类型	2021年1月1日—2021年6月25日						2020年1月1日—2020年6月25日			
	发行期数			发行规模			发行期数		发行规模	
	期数(期)	同比增幅(%)	占比(%)	规模(亿元)	同比增幅(%)	占比(%)	期数(期)	占比(%)	规模(亿元)	占比(%)
超短期融资券	2264	-1.05	46.55	23616.30	-0.68	37.77	2288	46.85	23778.90	36.86
短期融资券	251	-11.93	5.16	2033.90	-27.55	3.25	285	5.84	2807.30	4.35
公司债券	625	5.40	12.85	7581.12	9.41	12.13	593	12.14	6929.26	10.74
中期票据	1098	-6.15	22.57	10488.38	-16.57	16.78	1170	23.96	12571.37	19.49
企业债券	202	41.26	4.15	1989.80	12.26	3.18	143	2.93	1772.50	2.75
金融债券	270	-4.93	5.55	11916.20	-14.85	19.06	284	5.81	13994.60	21.69
资产支持证券	151	26.89	3.10	4814.08	86.49	7.70	119	2.44	2581.37	4.00
国际机构债	3	50.00	0.06	80.00	0.00	0.13	2	0.04	80.00	0.12
总计	4864	-0.41	100.00	62519.78	-3.09	100.00	4884	100.00	64515.30	100.00

资料来源：Wind，联合资信整理

(三) 本周推迟或取消发行债券期数及规模较上周均有所下降

表 3 推迟或取消发行债券情况统计表

债券类型	本周情况		上周情况		本年情况		上年情况	
	期数(期)	规模(亿元)	期数(期)	规模(亿元)	期数(期)	规模(亿元)	期数(期)	规模(亿元)
超短期融资券	4	28.00	2	12.00	116	948.30	64	455.45
短期融资券	2	6.00	--	--	19	120.50	7	28.90
公司债券	2	16.00	--	--	16	153.30	17	190
中期票据	2	10.90	10	85.04	157	1091.84	163	1123.20
企业债券	--	--	--	--	9	60.90	11	96.10
金融债券	--	--	--	--	--	--	4	107.00
资产支持证券	--	--	--	--	1	2.68	1	14.23
总计	10	60.90	12	97.04	318	2377.52	267	2014.88

资料来源：Wind，联合资信整理

三、主要券种利率走势¹

(一) 本周短融和中期票据的发行成本整体较上周有所上升，超短融和企业债券的发行成本整体较上周有所下降

表 4 本周主要券种发行利率统计表

债券类型	发行期限(年)	级别	本周			上周		
			样本数量(期)	平均发行利率(%)	基准利率(%)	样本数量(期)	平均发行利率(%)	基准利率(%)
超短期融资券	270天	AAA	14	2.96	2.38	15	2.95	2.40
		AA+	19	3.41		15	3.65	
		AA	2	4.25		4	4.80	
短期融资券	1	AAA	4	3.58	2.49	1	2.79	2.50
		AA+	7	4.08		2	4.52	
		AA	2	5.76		4	5.67	
公司债券	3	AAA	11	3.73	2.79	10	3.68	2.84
		AA+	3	4.80		2	5.46	
		AA	1	4.30		--	--	
中期票据	5	AAA	4	4.29	2.95	5	4.17	3.01
		AA+	--	--		2	4.85	
企业债券	7	AAA	3	4.35	3.07	1	5.00	3.13
		AA+	1	4.98		1	6.50	

注：1. 本表中，超短期融资券和短期融资券的级别为发行人主体级别，其他均为债项级别；2. 所有样本中均剔除发行利率为浮动利率的债券，短融和超短融样本中均剔除有担保的债券；3. 对于双评级或多评级的发行人主体或债券，以较低的信用等级作为其主体或债项级别；4. 对含有选择权的债券的期限进行调整，按选择权之前的期限进行统计，例如债券的原始期限设计为“5+2”，则期限为5年。其中，样本中剔除可续期债券；5. 基准利率为相同期限国债到期收益率

资料来源：Wind，联合资信整理

(二) 本周各级别中票面利率较高债券为房地产行业 and 城投企业发行

表 5 本周主要券种关键期限票面利率在各级别中相对较高的债券统计表

债券类型	债券简称	起息日	规模(亿元)	期限(年)	票面利率(%)	发行人	主体级别	债项级别	担保情况	企业性质	行业
超短期融资券	21 福建阳光 SCP001	2021/6/25	5	270天	6.50	福建阳光集团有限公司	AA+	--	无	民营企业	房地产管理和开发
短期融资券	21 柳州投资 CP001	2021/6/24	3	1	6.30	柳州市投资控股有限公司	AA+	A-1	无	地方国有企业	综合类

注：行业分类采用 Wind 三级行业分类标准

资料来源：Wind，联合资信整理

¹主要券种利率走势分析选取发行数量较多的 270 天期超短期融资券、1 年期短期融资券、3 年期公司债券、5 年期中期票据和 7 年期企业债券作为样本。

附录 1：本周新发债券信息

附表 1 本周新发债券（不含资产支持证券）信息

债券类型	债券简称	起息日	规模 (亿元)	期限 (年)	票面 利率 (%)	发行人	主体 级别	债项 级别	担保 情况	评级机构
短期融资券	21 鲁钢铁 CP001	2021/6/25	10	365 天	5.30	山东钢铁集团有限公司	AAA	A-1	无	中诚信国际
	21 江阴公 CP001	2021/6/24	9	365 天	3.15	江阴市国有资产经营有限公司	AA+	A-1	无	联合资信
	21 柳州投资 CP001	2021/6/24	3	365 天	6.30	柳州市投资控股有限公司	AA+	A-1	无	中诚信国际
	21 碧水源 CP001	2021/6/25	6	180 天	4.89	北京碧水源科技股份有限公司	AA+	A-1	无	联合资信
	21 淮安城资 CP002	2021/6/24	10	365 天	3.40	淮安市城市资产经营有限公司	AA+	A-1	无	上海新世纪
	21 晋中公用 CP001	2021/6/24	2.5	365 天	3.70	晋中市公用基础设施投资控股（集团）有限公司	AA+	A-1	无	大公国际
	21 如皋经贸 CP001	2021/6/22	5	365 天	4.27	如皋市经济贸易开发有限公司	AA+	A-1	无	东方金诚
	21 邯郸建投 CP001	2021/6/21	5	365 天	3.83	邯郸市建设投资集团有限公司	AA+/AA**	A-1/A-1*	无	东方金诚/联合资信
	21 江苏新投 CP001	2021/6/24	5	365 天	6.08	江苏世纪新城投资控股集团有限公司	AA	A-1	无	东方金诚
	21 荆楚文化 CP001	2021/6/23	2.6	365 天	5.43	荆楚文化产业投资集团有限公司	AA	A-1	无	中诚信国际
	21 电网 CP006	2021/6/25	30	365 天	2.82	国家电网有限公司	AAA	--	无	联合资信
	21 电网 CP005	2021/6/23	80	365 天	2.82		AAA	--	无	联合资信
	21 鄂联投 CP004	2021/6/24	10	365 天	3.37	湖北省联合发展投资集团有限公司	AAA	--	无	中诚信国际
	21 天津轨交 CP004	2021/6/24	8	90 天	4.11	天津轨道交通集团有限公司	AAA	--	无	联合资信
	21 三门峡 CP002	2021/6/25	7	365 天	3.90	三门峡市投资集团有限公司	AA+	--	无	东方金诚
超短期融资券	21 华能集 SCP009	2021/6/25	20	30 天	2.20	中国华能集团有限公司	AAA	--	无	联合资信
	21 华能集 SCP008	2021/6/24	20	90 天	2.33		AAA	--	无	联合资信
	21 电网 SCP020	2021/6/25	20	45 天	2.20	国家电网有限公司	AAA	--	无	联合资信
	21 电网 SCP019	2021/6/23	80	270 天	2.72		AAA	--	无	联合资信
	21 华数 SCP004	2021/6/25	5	80 天	2.33	华数数字电视传媒集团有限公司	AAA	--	无	上海新世纪
	21 东航股 SCP008	2021/6/25	30	90 天	2.38	中国东方航空股份有限公司	AAA	--	无	大公国际
	21 深圳机场 SCP001	2021/6/25	10	180 天	2.50	深圳市机场（集团）有限公司	AAA	--	无	中诚信国际
	21 厦国贸控 SCP006	2021/6/25	8	180 天	3.10	厦门国贸控股集团有限公司	AAA	--	无	中诚信国际
	21 京能洁能 SCP004	2021/6/25	20	266 天	2.68	北京京能清洁能源电力股份有限公司	AAA	--	无	联合资信
	21 赣投 SCP001	2021/6/25	10	270 天	2.80	江西省投资集团有限公司	AAA	--	无	中诚信国际
	21 江西交投 SCP005	2021/6/25	20	270 天	2.60	江西省交通投资集团有限责任公司	AAA	--	无	中诚信国际
	21 赣粤 SCP003	2021/6/25	8	140 天	2.30	江西赣粤高速公路股份有限公司	AAA	--	无	中诚信国际

债市发行和利率走势周报

21 万华化学 SCP008	2021/6/25	15	270 天	2.60	万华化学集团股份有限公司	AAA	--	无	联合资信
21 津城建 SCP027	2021/6/24	10	60 天	4.99	天津城市基础设施建设投资集团有限公司	AAA	--	无	联合资信
21 蒙牛 SCP005	2021/6/24	12	85 天	2.50	中国蒙牛乳业有限公司	AAA	--	无	中诚信国际
21 蒙牛 SCP004	2021/6/22	8	177 天	2.65		AAA	--	无	中诚信国际
21 雅砻江 SCP005	2021/6/24	5	90 天	2.27	雅砻江流域水电开发有限公司	AAA	--	无	中诚信国际
21 宝钢 SCP012	2021/6/24	30	92 天	2.43	宝山钢铁股份有限公司	AAA	--	无	中诚信国际
21 宝钢 SCP011	2021/6/22	30	87 天	2.39		AAA	--	无	中诚信国际
21 天成租赁 SCP007	2021/6/24	5	120 天	2.65	华能天成融资租赁有限公司	AAA	--	无	中诚信国际
21 环球租赁 SCP008	2021/6/24	5	267 天	3.05	中国环球租赁有限公司	AAA	--	无	中诚信国际
21 联通 SCP001	2021/6/24	20	270 天	2.80	中国联合网络通信有限公司	AAA	--	无	中诚信国际
21 苏交通 SCP014	2021/6/24	20	180 天	2.45	江苏交通控股有限公司	AAA	--	无	中诚信国际
21 苏交通 SCP013	2021/6/22	15	120 天	2.35		AAA	--	无	中诚信国际
21 核风电 GN003	2021/6/24	10	90 天	2.30	中广核风电有限公司	AAA	--	无	联合资信
21 苏州高新 SCP010	2021/6/24	2	175 天	2.79	苏州苏高新集团有限公司	AAA	--	无	上海新世纪
21 国新保理 SCP001	2021/6/25	10	270 天	3.14	国新商业保理有限公司	AAA	--	无	东方金诚
21 江苏港口 SCP002	2021/6/25	5	270 天	2.90	江苏省港口集团有限公司	AAA	--	无	中诚信国际
21 云投 SCP008	2021/6/25	10	90 天	5.50	云南省投资控股集团有限公司	AAA	--	无	中诚信国际
21 中电投 SCP024	2021/6/23	19	23 天	2.40	国家电力投资集团有限公司	AAA	--	无	中诚信国际
21 中电投 SCP023	2021/6/22	19	120 天	2.50		AAA	--	无	中诚信国际
21 蓝星 SCP005	2021/6/23	5	30 天	2.45	中国蓝星（集团）股份有限公司	AAA	--	无	联合资信
21 中化工 SCP010	2021/6/23	10	90 天	2.43	中国化工集团有限公司	AAA	--	无	联合资信
21 中建七局 SCP012	2021/6/23	5	90 天	2.50	中国建筑第七工程局有限公司	AAA	--	无	联合资信
21 徐工 SCP011	2021/6/23	6	120 天	2.40	徐工集团工程机械有限公司	AAA	--	无	中诚信国际
21 宁沪高 SCP016	2021/6/23	1	121 天	2.45	江苏宁沪高速公路股份有限公司	AAA	--	无	中诚信国际
21 广州国资 SCP004	2021/6/23	8.5	180 天	2.52	广州国资发展控股有限公司	AAA	--	无	中诚信国际
21 山东金融 SCP002	2021/6/24	15	258 天	2.90	山东省金融资产管理股份有限公司	AAA	--	无	联合资信
21 柳钢集团 SCP001	2021/6/24	5	270 天	3.40	广西柳州钢铁集团有限公司	AAA	--	无	中诚信国际
21 川高速 SCP005	2021/6/23	10	270 天	2.99	四川高速公路建设开发集团有限公司	AAA	--	无	中诚信国际
21 国网租赁 SCP008	2021/6/23	10	210 天	2.80	国网国际融资租赁有限公司	AAA	--	无	中诚信国际
21 大唐集 SCP004	2021/6/23	20	58 天	2.25	中国大唐集团有限公司	AAA	--	无	东方金诚
21 荣盛 SCP006	2021/6/24	10	270 天	3.50	浙江荣盛控股集团有限公司	AAA	--	无	上海新世纪
21 中铝 SCP006	2021/6/22	20	90 天	2.43	中国铝业股份有限公司	AAA	--	无	中诚信国际
21 徐工集团 SCP008	2021/6/22	5	210 天	2.68	徐州工程机械集团有限公司	AAA	--	无	中诚信国际

21 中兴新 SCP002	2021/6/22	2.5	120 天	2.50	中兴新通讯有限公司	AAA	--	无	中证鹏元
21 温州铁投 SCP003	2021/6/23	2.5	270 天	2.85	温州市铁路与轨道交通投资集团有限公司	AAA	--	无	联合资信
21 华电江苏 SCP023	2021/6/21	5	90 天	2.50	华电江苏能源有限公司	AAA	--	无	大公国际
21 南电 SCP011	2021/6/21	20	120 天	2.42	中国南方电网有限责任公司	AAA	--	无	上海新世纪
21 南电 SCP010	2021/6/21	25	270 天	2.74		AAA	--	无	中诚信国际
21 光大集团 SCP016	2021/6/21	20	120 天	2.51	中国光大集团公司	AAA	--	无	中诚信国际
21 巨石 SCP001	2021/6/21	5	179 天	2.45	中国巨石股份有限公司	AAA	--	无	中诚信国际
21 云建投 SCP003	2021/6/21	5	180 天	5.30	云南省建设投资控股集团有限公司	AAA	--	无	联合资信
21 国新租赁 SCP003	2021/6/21	10	249 天	2.80	国新融资租赁有限公司	AAA	--	无	上海新世纪
21 陕西金融 SCP001	2021/6/21	5	270 天	3.49	陕西金融资产管理股份有限公司	AAA	--	无	联合资信
21 伊利实业 SCP024	2021/6/21	20	30 天	2.40	内蒙古伊利实业集团股份有限公司	AAA	--	无	联合资信
21 苏州交投 SCP002	2021/6/21	2	164 天	2.60	苏州交通投资有限责任公司	AAA	--	无	中诚信国际
21 格力电器 SCP007	2021/6/21	10	169 天	2.60	珠海格力电器股份有限公司	AAA	--	无	中诚信国际
21 国药租赁 SCP004	2021/6/21	5	270 天	2.95	国药控股（中国）融资租赁有限公司	AAA	--	无	上海新世纪
21 周口城投 SCP002	2021/6/25	5	270 天	3.70	周口市城建投资发展有限公司	AA+	--	无	联合资信
21 周口城投 SCP001	2021/6/21	5	270 天	3.72		AA+	--	无	联合资信
21 福建阳光 SCP001	2021/6/25	5	270 天	6.50	福建阳光集团有限公司	AA+	--	无	东方金诚
21 良渚文化 SCP001	2021/6/25	9	180 天	2.95	杭州良渚文化城集团有限公司	AA+	--	无	中诚信国际
21 吴中城投 SCP010	2021/6/25	3	108 天	2.75	苏州市吴中城市建设投资发展有限公司	AA+	--	无	中诚信国际
21 吴中经发 SCP008	2021/6/25	3	270 天	2.95	江苏省吴中经济技术开发区发展集团有限公司	AA+	--	无	上海新世纪
21 建邺高科 SCP001	2021/6/23	4.5	90 天	2.60	南京市建邺区高科技投资集团有限公司	AA+	--	无	联合资信
21 太仓城投 SCP002	2021/6/25	3	180 天	2.70	太仓市城市建设投资集团有限公司	AA+	--	无	中诚信国际
21 恒邦冶炼 SCP001	2021/6/24	3	90 天	3.44	山东恒邦冶炼股份有限公司	AA+	--	无	东方金诚
21 川华西 SCP001	2021/6/24	10	180 天	2.63	四川华西集团有限公司	AA+	--	无	中诚信国际
21 武侯资本 SCP003	2021/6/25	11	90 天	2.95	成都武侯资本投资管理集团有限公司	AA+	--	无	联合资信
21 衢州交投 SCP002	2021/6/24	5	270 天	2.78	衢州市交通投资集团有限公司	AA+	--	无	上海新世纪
21 淮安城资 SCP003	2021/6/24	6	270 天	3.24	淮安市城市资产经营有限公司	AA+	--	无	上海新世纪
21 中天建设 SCP002	2021/6/24	5	270 天	3.98	中天建设集团有限公司	AA+/AA+*	--	无	联合资信/ 中诚信国际
21 合川城投 SCP002	2021/6/24	2.5	270 天	4.16	重庆市合川城市建设投资（集团）有限公司	AA+	--	无	联合资信
21 南航租赁 SCP001	2021/6/23	5	270 天	2.88	南航国际融资租赁有限公司	AA+	--	无	联合资信
21 农垦 SCP004	2021/6/23	10	30 天	3.10	广西农垦集团有限责任公司	AA+	--	无	东方金诚

债市发行和利率走势周报

	21 武进经发 SCP006	2021/6/24	5	270 天	3.08	江苏武进经济发展集团有限公司	AA+	--	无	上海新世纪
	21 新海连 SCP001	2021/6/23	6	90 天	3.88	江苏新海连发展集团有限公司	AA+	--	无	上海新世纪
	21 湘投 SCP002	2021/6/22	5	270 天	3.10	湖南湘投控股集团有限公司	AA+	--	无	中诚信国际
	21 上饶城投 SCP002 (乡村振兴)	2021/6/23	3	270 天	3.27	上饶市城市建设投资开发集团有限公司	AA+	--	无	中诚信国际
	21 宿迁交通 SCP002	2021/6/23	5	270 天	3.10	宿迁市交通产业集团有限公司	AA+	--	无	联合资信
	21 椒江国资 SCP001	2021/6/22	5	80 天	2.88	台州市椒江区国有资本运营集团有限公司	AA+	--	无	中诚信国际
	21 宣城国资 SCP002	2021/6/21	10	270 天	3.10	宣城市国有资产投资有限公司	AA+	--	无	联合资信
	21 嘉兴现代 SCP001	2021/6/21	5	270 天	3.00	嘉兴市现代服务业发展投资集团有限公司	AA+	--	无	联合资信
	21 海江投资 SCP002	2021/6/21	2	270 天	3.08	宁波市镇海区海江投资发展有限公司	AA+	--	无	联合资信
	21 鼓风机 SCP001	2021/6/21	10	270 天	3.05	陕西鼓风机(集团)有限公司	AA+	--	无	中诚信国际
	21 泉州交通 SCP002	2021/6/21	5	270 天	2.99	泉州交通发展集团有限责任公司	AA+	--	无	联合资信
	21 泉州文旅 SCP002	2021/6/21	5	270 天	3.10	泉州文化旅游发展集团有限公司	AA+	--	无	联合资信
	21 新都香城 SCP001	2021/6/24	5	270 天	4.30	成都市新都香城建设投资有限公司	AA	--	无	中诚信国际
	21 蚌埠投资 SCP002	2021/6/24	6	180 天	5.50	蚌埠投资集团有限公司	AA	--	无	中诚信国际
	21 高速地产 SCP008	2021/6/23	5.2	270 天	4.20	安徽省高速地产集团有限公司	AA	--	无	联合资信
	21 宁波建工 SCP002	2021/6/21	2	270 天	3.33	宁波建工股份有限公司	AA	--	保证担保	东方金诚
中期票据	21 新希望 MTN001 (高成长债)	2021/6/24	10	3	4.63	新希望集团有限公司	AAA	AAA	无	中诚信国际
	21 华发实业 MTN002	2021/6/24	6.9	2+2+1	5.00	珠海华发实业股份有限公司	AAA	AAA	无	联合资信
	21 中交二航 MTN002	2021/6/25	5	3+N	3.97	中交第二航务工程局有限公司	AAA	AAA	保证担保	上海新世纪
	21 鲁黄金 MTN003	2021/6/25	10	3+N	4.20	山东黄金集团有限公司	AAA	AAA	无	中诚信国际
	21 建发集 MTN004 (权益出资)	2021/6/25	5	5	4.35	厦门建发集团有限公司	AAA	AAA	无	中诚信国际
	21 申迪 MTN001	2021/6/24	20	3	3.60	上海申迪(集团)有限公司	AAA	AAA	无	上海新世纪
	21 晋焦煤 MTN003	2021/6/24	20	3	3.90	山西焦煤集团有限责任公司	AAA	AAA	无	中诚信国际
	21 中银投资 MTN001	2021/6/24	25	3	3.64	中银集团投资有限公司	AAA/ AAA*	AAA/ AAA*	无	联合资信/ 中诚信国际
	21 深圳地铁 MTN003 (碳中和债)	2021/6/24	10	5	3.73	深圳市地铁集团有限公司	AAA	AAA	无	中诚信国际
	21 首旅 MTN011	2021/6/24	10	2+N	4.00	北京首都旅游集团有限责任公司	AAA	AAA	无	联合资信
21 苏州高新 MTN005	2021/6/23	10	3+N	4.06	苏州苏高新集团有限公司	AAA	AAA	无	中诚信国际	

21 锡交通 MTN002	2021/6/23	6.5	10	4.49	无锡市交通产业集团有限公司	AAA	AAA	无	联合资信
21 锡交通 MTN003 (碳中和债)	2021/6/24	1	3	3.57		AAA	--	无	联合资信
21 华润医药 MTN001	2021/6/23	25	3	3.50	华润医药控股有限公司	AAA	AAA	无	中诚信国际
21 中电投 MTN006	2021/6/21	18	3+N	3.70	国家电力投资集团有限公司	AAA	AAA	无	大公国际
21 桂投资 MTN002	2021/6/21	15	3	4.98	广西投资集团有限公司	AAA	AAA	无	中诚信国际
21 陕西金融 MTN001	2021/6/21	5	5	4.49	陕西金融资产管理股份有限公司	AAA	AAA	无	联合资信
21 汤山建设 MTN001	2021/6/23	3	3+N	4.86	南京汤山建设投资发展有限公司	AA+	AAA	保证担保	中证鹏元
21 开封城运 MTN001	2021/6/21	3	3+N	7.00	开封城市运营投资集团有限公司	AA	AAA	保证担保	上海新世纪
21 渤海投资 MTN001	2021/6/21	5	5	4.59	河北渤海投资集团有限公司	AA	AAA	保证担保	东方金诚
21 雨花城投 MTN002	2021/6/25	5	3+2	3.74	长沙市雨花城市建设投资集团有限公司	AA+	AA+	无	东方金诚
21 柳州东投 MTN001	2021/6/24	10	3	7.50	广西柳州市东城投资开发集团有限公司	AA+	AA+	无	中诚信国际
21 西安经开 MTN001	2021/6/25	14	3	4.38	西安经开城市投资建设管理有限责任公司	AA+	AA+	无	中诚信国际
21 电建市政 MTN001	2021/6/25	7	3+N	4.95	中国电建市政建设集团有限公司	AA+	AA+	无	中诚信国际
21 金坛国发 MTN001	2021/6/21	8	2+1	5.70	江苏金坛国发国际投资发展有限公司	AA+	AA+	无	中证鹏元
21 株洲云龙 MTN001	2021/6/25	6	3	6.90	株洲市云龙发展投资控股集团有限公司	AA	AA+	保证担保	联合资信
21 巴南公路 MTN001	2021/6/25	1.9	3	6.50	重庆市巴南公路建设有限公司	AA	AA	无	联合资信
21 硃口国资 MTN002	2021/6/24	3	3	4.08	武汉市硃口国有资产经营有限公司	AA	AA	无	上海新世纪
21 宿迁经开 MTN002	2021/6/25	5	2+1	6.50	宿迁经济开发集团有限公司	AA	AA	无	联合资信
21 洪山城投 MTN001	2021/6/25	5	3	3.94	武汉洪山城市建设投资有限公司	AA	AA	无	中证鹏元
21 荆门城投 MTN002	2021/6/23	10	3+2	4.40	荆门市城市建设投资有限公司	AA	AA	无	中证鹏元
21 高邮建投 MTN001	2021/6/23	2	3	4.99	高邮市建设投资发展集团有限公司	AA	AA	无	东方金诚
21 孝感城投 MTN001	2021/6/21	7	3	4.20	孝感市城市建设投资公司	AA	AA	无	中证鹏元
21 甘公投 MTN001	2021/6/25	20	3	4.28	甘肃省公路航空旅游投资集团有限公司	AAA	--	无	上海新世纪
21 苏交通 MTN005 (权益出资)	2021/6/25	20	3	3.42	江苏交通控股有限公司	AAA	--	无	中诚信国际
21 青岛西海 MTN002	2021/6/25	5	3+2	3.89	青岛西海岸新区融合控股集团有限公司	AAA	--	无	联合资信
21 中铝集 MTN002	2021/6/25	20	3	3.53	中国铝业集团有限公司	AAA	--	无	中诚信国际
21 福新能源 GN003 (蓝债)	2021/6/25	10	2	3.05	华电福新能源有限公司	AAA	--	无	东方金诚

债市发行和利率走势周报

	21 豫水利 MTN001 (乡村振兴)	2021/6/25	5	3+2	3.49	河南水利投资集团有限公司	AAA	--	无	上海新世纪
	21 大连港 MTN002	2021/6/22	10	3	3.79	大连港集团有限公司	AAA	--	无	中诚信国际
	21 云投 MTN002	2021/6/22	10	3	6.50	云南省投资控股集团有限公司	AAA	--	无	中诚信国际
	21 京城建 MTN001	2021/6/22	10	2+N	3.66	北京城建集团有限责任公司	AAA	--	无	联合资信
	21 威宁投资 MTN002	2021/6/25	10	3	4.90	南宁威宁投资集团有限责任公司	AA+	--	无	联合资信
	21 丹投 MTN001	2021/6/25	5.4	2	6.35	丹阳投资集团有限公司	AA+	--	无	上海新世纪
	21 珠海九洲 MTN002	2021/6/24	5	2+N	5.20	珠海九洲控股集团有限公司	AA+	--	无	上海新世纪
	21 杭州湾新 MTN002	2021/6/24	8	3	3.79	宁波杭州湾新区开发建设有限公司	AA+	--	无	上海新世纪
	21 建安投资 MTN001	2021/6/23	10	3+2	4.19	建安投资控股集团有限公司	AA+	--	无	中诚信国际
	21 青岛海创 MTN001	2021/6/21	6	3+2	3.97	青岛海创开发建设投资有限公司	AA+	--	无	上海新世纪
	21 洛阳城投 MTN001	2021/6/21	5	3+2	3.88	洛阳城市发展投资集团有限公司	AA+	--	无	上海新世纪
企业债券	21 南通地铁绿色债 01	2021/6/25	14	7	3.99	南通城市建设集团有限公司	AAA	AAA	无	中诚信国际
	21 郑州地产债 02	2021/6/23	10	5	4.10	郑州地产集团有限公司	AAA	AAA	无	联合资信
	21 郑州地产债 01	2021/6/23	30	3+2+2	3.80		AAA	AAA	无	联合资信
	21 温州铁投债 02	2021/6/21	10	15	3.40	温州市铁路与轨道交通投资集团有限公司	AAA	AAA	无	联合资信
	21 高淳专项债	2021/6/25	8	7	4.57	南京高淳国有资产经营控股集团有限公司	AA	AAA	保证担保	中诚信国际
	21 六合经开债 01	2021/6/24	9	7	4.49	南京六合经济技术开发区集团有限公司	AA	AAA	保证担保	东方金诚
	21 臻龙债	2021/6/24	10	5+2	4.79	温州臻龙建设投资集团有限公司	AA	AAA	保证担保	上海新世纪
	21 郑住投债	2021/6/22	6	7	4.98	郑州公共住宅建设投资有限公司	AA+	AA+	无	联合资信
公司债券	21 国发 02	2021/6/23	15	365 天	2.80	苏州国际发展集团有限公司	AAA	A-1	无	中诚信国际
	21 赣交 V1	2021/6/25	5	3	3.42	江西省交通投资集团有限责任公司	AAA	AAA	无	联合资信
	21 赣交 03	2021/6/25	15	5	3.75		AAA	AAA	无	联合资信
	21 赣水 01	2021/6/25	10	3	3.52	江西省水利投资集团有限公司	AAA	AAA	无	东方金诚
	21 金科 04	2021/6/24	10	2+2	6.30	金科地产集团股份有限公司	AAA	AAA	无	中诚信国际
	21 广金 01	2021/6/25	16	3	3.59	广州金融控股集团有限公司	AAA	AAA	无	中诚信国际
	21 广金 02	2021/6/25	10	5	3.90		AAA	AAA	无	中诚信国际
	21 陕煤 Y2	2021/6/25	10	3+N	4.50	陕西煤业化工集团有限责任公司	AAA	AAA	无	中诚信国际
	21 建投 01	2021/6/25	3.5	3+2	3.49	南京江北新区建设投资集团有限公司	AAA	AAA	无	上海新世纪
	21 招路 01	2021/6/24	18	3	3.49	招商局公路网络科技控股股份有限公司	AAA	AAA	无	中诚信国际
21 龙控 02	2021/6/24	13.5	2+2	4.80	深圳市龙光控股有限公司	AAA	AAA	无	中诚信国际	

债市发行和利率走势周报

	21 路桥 Y1	2021/6/24	10	3+N	3.93	厦门路桥建设集团有限公司	AAA	AAA	无	中诚信国际
	21 越租 01	2021/6/24	6	3+2	3.88	广州越秀融资租赁有限公司	AAA	AAA	无	中诚信国际
	GC 天成 03	2021/6/24	5	3	3.85	华能天成融资租赁有限公司	AAA	AAA	无	中诚信国际
	21 中保 01	2021/6/24	5	3+2	3.50	中国投融资担保股份有限公司	AAA	AAA	无	联合资信
	21 鄂交 Y1	2021/6/23	20	3+N	3.89	湖北省交通投资集团有限公司	AAA	AAA	无	中诚信国际
	21 兖煤 Y1	2021/6/22	17	2+N	3.99	兖州煤业股份有限公司	AAA	AAA	无	东方金诚
	21 兖煤 Y2	2021/6/22	33	3+N	4.40		AAA	AAA	无	东方金诚
	21 新控 01	2021/6/22	7.8	2+1	6.00	新城控股集团股份有限公司	AAA	AAA	无	中诚信国际
	21 华能 05	2021/6/21	18	10	3.99	华能国际电力股份有限公司	AAA	AAA	无	联合资信
	21 锡交 Y3	2021/6/21	5	3+N	3.89	无锡市交通产业集团有限公司	AAA	AAA	无	联合资信
	21 陆集 02	2021/6/22	23.8	3+2	3.60	上海陆家嘴(集团)有限公司	AAA	AAA	无	上海新世纪
	21 翔业 02	2021/6/21	10	3	3.68	厦门翔业集团有限公司	AAA	AAA	无	联合资信
	21 沪高 01	2021/6/25	5	3+2	5.00	泸州市高新投资集团有限公司	AA	AAA	保证担保	中诚信国际
	21 康居 01	2021/6/25	15	3	4.10	南京浦口康居建设集团有限公司	AA+	AA+	无	上海新世纪
	21 长交 03	2021/6/23	4	3+2	4.85	长兴交通投资集团有限公司	AA+	AA+	无	联合资信
	21 淮安 01	2021/6/23	3	3	5.45	淮安开发控股有限公司	AA+	AA+	无	上海新世纪
	21 中铝 01	2021/6/22	5	2+1	4.20	中铝资本控股有限公司	AA+	AA+	无	上海新世纪
	21 格地 02	2021/6/21	8	2	6.50	格力地产股份有限公司	AA	AA+	抵押担保	中证鹏元
	21 桐投 01	2021/6/23	15	3+2	4.30	桐庐县国有资产投资经营有限公司	AA	AA	无	上海新世纪
	21 鲁资 S1	2021/6/25	10	210 天	2.99	山东省国有资产投资控股有限公司	AAA	--	无	中诚信国际
	21 黔高 02	2021/6/23	15	3	3.75	贵州高速公路集团有限公司	AAA	--	无	上海新世纪
	21 远东 D2	2021/6/21	10	365 天	3.74	远东国际融资租赁有限公司	AAA/ AAA*	--	无	联合资信/ 中诚信国际
商业银行债	21 民泰银行小微债 01	2021/6/22	7	3	3.85	浙江民泰商业银行股份有限公司	AA+	AA+	无	中诚信国际
	21 潍坊银行小微债 01	2021/6/22	20	3	3.71	潍坊银行股份有限公司	AA+	AA+	无	东方金诚
商业银行其他一级资本工具	21 通商银行永续债 02	2021/6/25	10	5+N	4.80	宁波通商银行股份有限公司	AA+	AA	无	联合资信
	21 汉口银行永续债 01	2021/6/22	20	5+N	4.80	汉口银行股份有限公司	AA+	AA	无	联合资信
	21 张家港农商行永续债	2021/6/22	20	5+N	4.80	江苏张家港农村商业银行股份有限公司	AA+	AA	无	中诚信国际
商业银行二级资本工具	21 庆元农商二级	2021/6/24	1.5	5+5	5.50	浙江庆元农村商业银行股份有限公司	A	A-	无	东方金诚
证券公司短期融资券	21 国金证券 CP005	2021/6/25	5	91 天	2.59	国金证券股份有限公司	AAA	A-1	无	上海新世纪
	21 招商证券 CP007BC	2021/6/24	40	85 天	2.50	招商证券股份有限公司	AAA	A-1	无	中诚信国际
	21 华泰证券 CP004	2021/6/25	40	90 天	2.40	华泰证券股份有限公司	AAA	A-1	无	上海新世纪

债市发行和利率走势周报

	21 东吴证券 CP006	2021/6/24	16	62 天	2.58	东吴证券股份有限公司	AAA	A-1	无	上海新世纪
	21 中信建投 CP009BC	2021/6/24	45	85 天	2.40	中信建投证券股份有限公司	AAA	A-1	无	中诚信国际
	21 广发证券 CP002BC	2021/6/24	40	85 天	2.50	广发证券股份有限公司	AAA	A-1	无	中诚信国际
	21 银河证券 CP005	2021/6/22	40	87 天	2.35	中国银河证券股份有限公司	AAA	A-1	无	联合资信
其它金融机构债	21 重庆鈰渝租赁债 01	2021/6/25	15	3	3.95	重庆鈰渝金融租赁股份有限公司	AAA	AAA	无	联合资信
	21 太平石化租赁债 02	2021/6/21	20	3	3.59	太平石化金融租赁有限责任公司	AAA	AAA	无	中诚信国际

注：统计期以债券起息日为准；*表示多家机构评级，以下同

附表 2 本周新发资产支持证券信息

债券类型	证券简称	发起机构/ 贷款服务机构	受托机构/ 发行人	规模 (亿元)	利率 (%)	评级结果	发行日期	法定到期日	评级机构
资产 支持 证券	21 工元至诚 5 优先_bc	中国工商银行股份有限公司	华润深国投信托有限公司	11.50	3.98	AAA _{sf} / AAA _{sf} *	2021/6/25	2026/6/26	中诚信国际/ 中债资信
	21 工元至诚 5C_bc			3.60	无票面利率	未予评级			
	21 津享 1 号 ABN001 优先	平安国际融资租赁 (天津)有限公司	中航信托股份有限公司	5.24	3.70	AAA _{sf}	2021/6/25	2025/9/26	中诚信国际
	21 津享 1 号 ABN001 次			0.01	无票面利率	未予评级			
	21 上海宝冶 ABN001 优先	上海宝冶集团有限公司	建信信托有限责任公司	7.89	3.79	AAA _{sf}	2021/6/25	2026/11/20	中诚信国际
	21 上海宝冶 ABN001 次			0.42	无票面利率	未予评级			
	21 二十三冶 ABN001 优先 A	五矿二十三冶建设集团 有限公司	五矿国际信托有限公司	1.75	4.45	AAA _{sf}	2021/6/25	2027/6/29	东方金诚
	21 二十三冶 ABN001 优先 B			2.85	4.80	AA ⁺ _{sf}			
	21 二十三冶 ABN001 次			0.40	无票面利率	未予评级			
	21 建鑫 4 优先	中国建设银行股份有限公司	建信信托有限责任公司	10.00	3.99	AAA _{sf} / AAA _{sf} *	2021/6/24	2026/7/26	中诚信国际/ 中债资信
	21 建鑫 4C			3.70	无票面利率	未予评级			
	21 中宏租赁 ABN001 优先	湖南中宏融资租赁有限公司	光大兴陇信托有限责任公司	11.30	3.75	AAA _{sf}	2021/6/24	2026/11/27	中诚信国际
	21 中宏租赁 ABN001 次			0.61	无票面利率	未予评级			
	21 浦鑫归航 2 优先	上海浦东发展银行股份有限公司	上海国际信托有限公司	1.45	3.30	AAA _{sf} / AAA _{sf} *	2021/6/23	2026/4/26	联合资信/ 中债资信
	21 浦鑫归航 2C			0.63	无票面利率	未予评级			
	21 兴瑞 1 优先	兴业银行股份有限公司	兴业国际信托有限公司	3.38	3.30	AAA _{sf} / AAA _{sf} *	2021/6/23	2026/5/26	东方金诚/ 中债资信
	21 兴瑞 1C			0.60	无票面利率	未予评级			
	21 臻金 1 优先	浙商银行股份有限公司	华润深国投信托有限公司	2.06	4.50	AAA _{sf} / AAA _{sf} *	2021/6/22	2026/7/26	联合资信/ 中债资信
	21 臻金 1C			0.43	无票面利率	未予评级			
	21 邮赢惠泽 1 优先	中国邮政储蓄银行股份有限公司	建信信托有限责任公司	1.85	3.29	AAA _{sf} / AAA _{sf} *	2021/6/22	2027/4/26	中诚信国际/ 中债资信
21 邮赢惠泽 1C	0.45			无票面利率	未予评级				
21 明静 ABN005 优先	明珠商业保理有限公司	华能贵诚信托有限公司	11.14	3.25	AAA _{sf}	2021/6/21	2023/6/22	联合资信	
21 明静 ABN005 次			0.00	无票面利率	未予评级				

注：统计期以债券发行日为准

资料来源：Wind，联合资信整理

附录 2：推迟或取消发行债券明细

债券类型	债券简称	发生日期	规模 (亿元)	期限 (年)	发行人	主体级别	债项级别	担保 情况	评级机构	事件
短期融资券	21 运城城投 CP001	2021/6/25	2	1	运城城市城市建设投资开发集团有限公司	AA	--	无	东方金诚	取消发行
超短期融资券	21 陕西金控 SCP001	2021/6/25	5	270 天	陕西金融控股集团集团有限公司	AAA	--	无	联合资信	取消发行
	21 浙能源 SCP006	2021/6/25	15	140 天	浙江省能源集团有限公司	AAA	--	无	中诚信国际	取消发行
	21 滨江城建 SCP004	2021/6/24	3	205 天	常熟市滨江城市建设经营投资有限责任公司	AA+	--	无	联合资信	取消发行
	21 高新控股 SCP001	2021/6/22	5	270 天	济宁高新控股集团集团有限公司	AA+	--	无	联合资信	取消发行
	21 资阳水投 CP001	2021/6/24	4	1	资阳市水务投资有限责任公司	AA	--	无	东方金诚	取消发行
中期票据	21 如皋沿江 MTN001	2021/6/23	6.5	3	如皋沿江开发投资有限公司	AA	AA+	保证担保	中诚信国际	取消发行
	21 宜都国通 MTN001	2021/6/24	4.4	5	宜都市国通投资开发有限责任公司	AA	AA	无	中诚信国际	取消发行
公司债券	21 南司 01	2021/6/24	10	5	重庆市南部新城产业投资集团有限公司	AA+	AA+	无	联合资信	取消发行
	21 即投 01	2021/6/24	6	5	青岛市即墨区城市旅游开发投资有限公司	AA+	AA+	无	中证鹏元	取消发行

资料来源：Wind，联合资信整理

附录 3：主要债券发行利率走势图

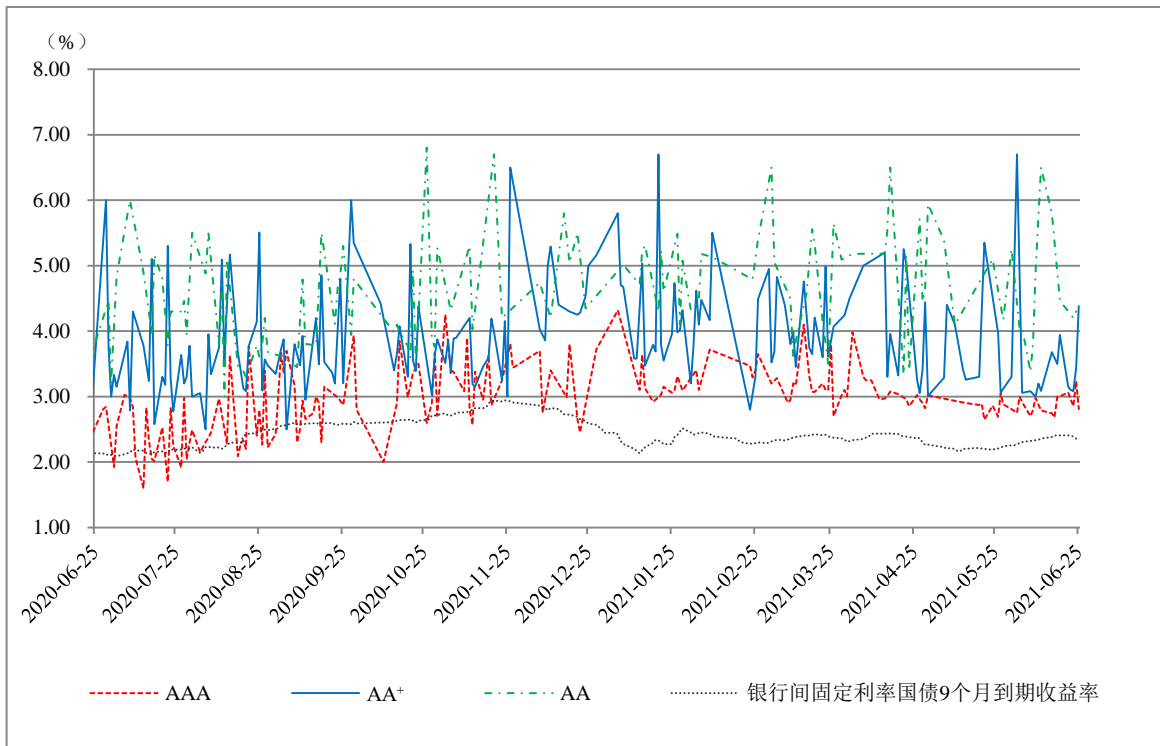


图 1 270 天期不同信用等级主体所发超短期融资券发行利率走势

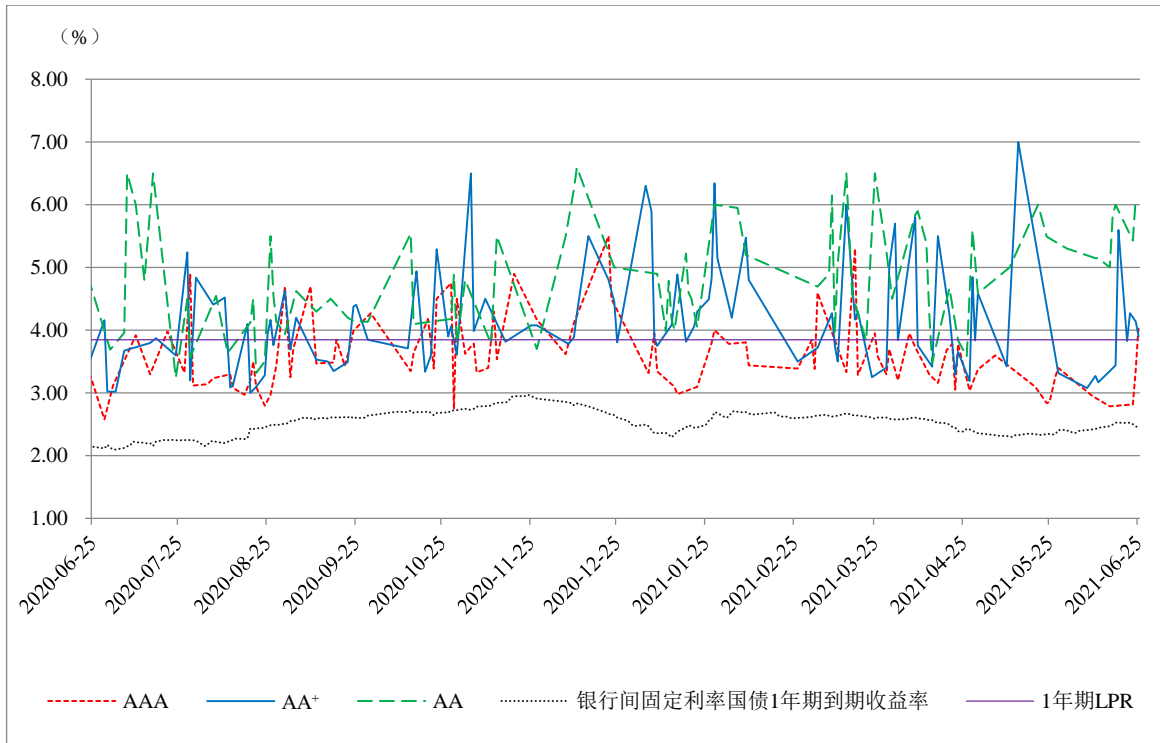


图 2 1 年期不同信用等级主体所发短期融资券发行利率走势图

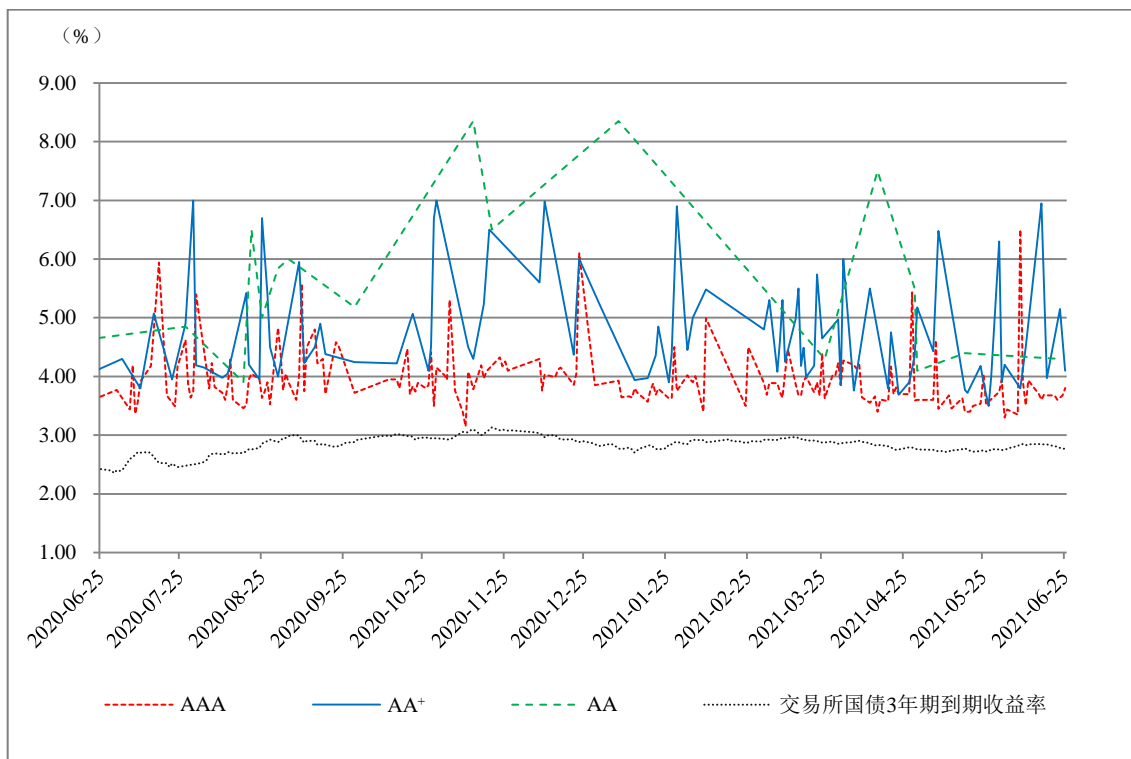


图 3 3 年期不同信用等级公司债券发行利率走势图

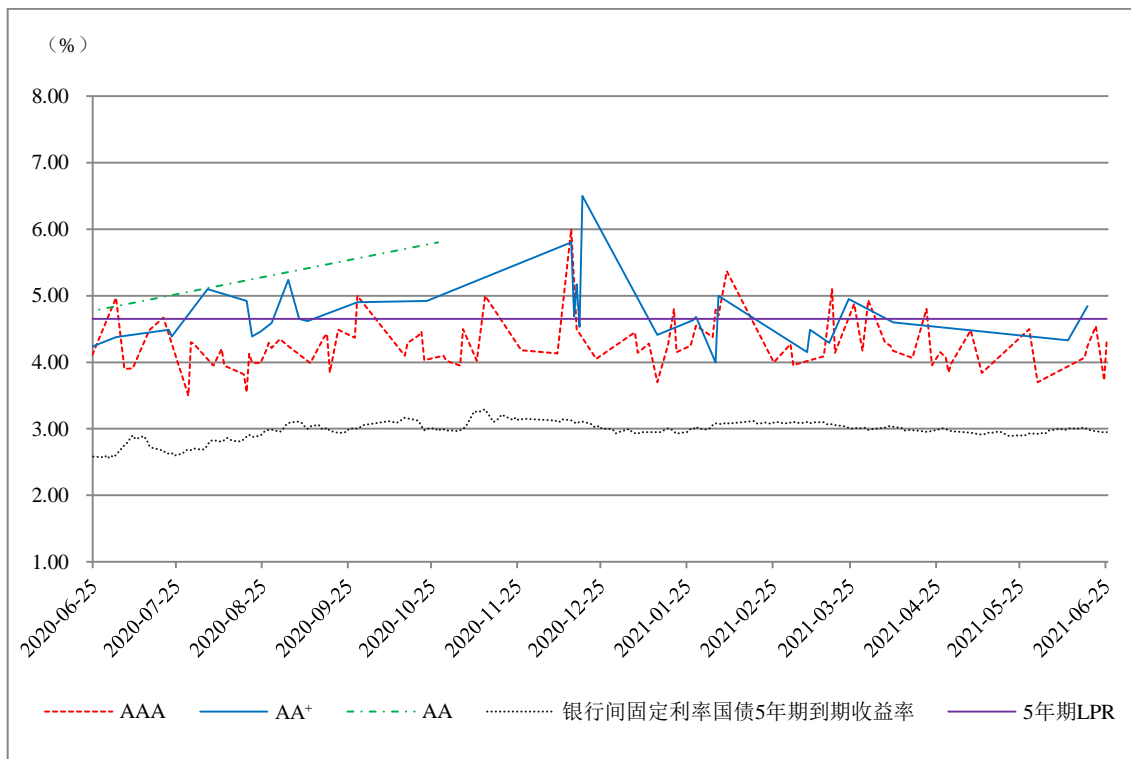


图 4 5 年期不同信用等级中期票据发行利率走势图

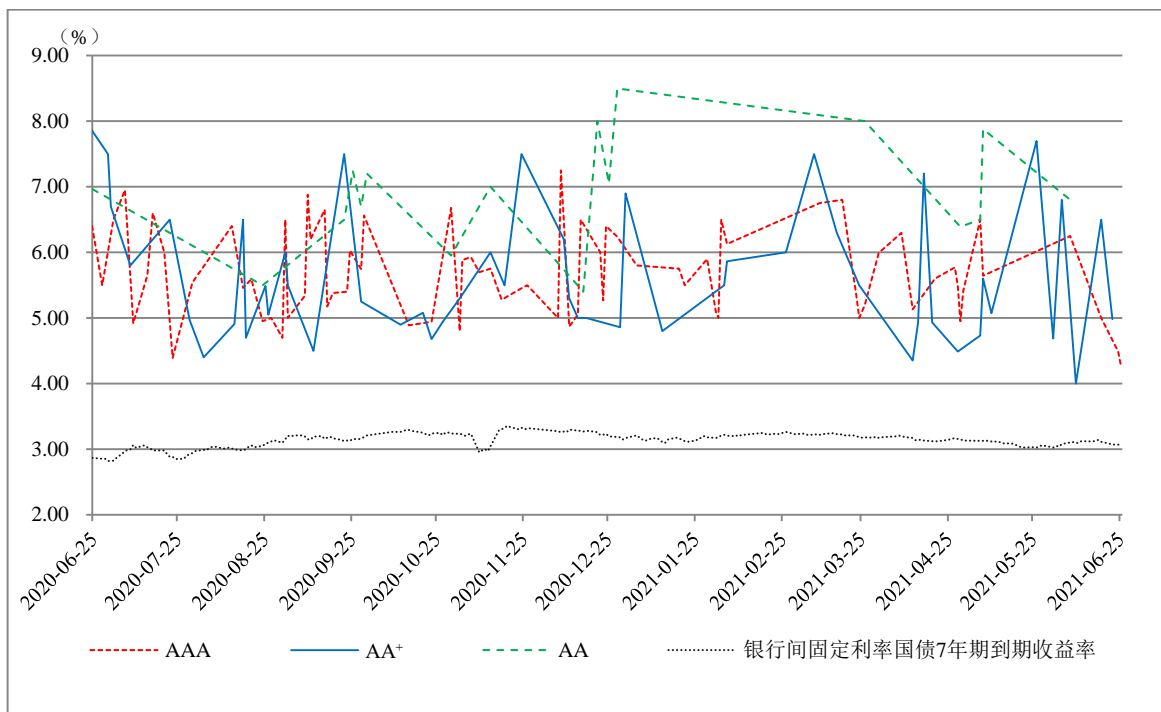


图 5 7 年期不同信用等级企业债券发行利率走势图